

**unbefristet | nette 3,5 Zimmer-Wohnung**



**Objektnummer: 5889/662300060**

**Eine Immobilie von BWS Gemeinnützige allgemeine Bau-, Wohn- und Siedlungsgenossenschaft registrierte Genossenschaft mit beschränkter Haftung**

## Zahlen, Daten, Fakten

Adresse	Eindlgrundweg
Art:	Wohnung
Land:	Österreich
PLZ/Ort:	8650 Kindberg
Baujahr:	1978
Wohnfläche:	79,52 m <sup>2</sup>
Gesamtfläche:	85,89 m <sup>2</sup>
Zimmer:	3,50
Bäder:	1
WC:	1
Heizwärmebedarf:	<b>G</b> 179,30 kWh / m <sup>2</sup> * a
Gesamtmiete	734,79 €
Kaltmiete (netto)	298,25 €
Kaltmiete	490,22 €
Betriebskosten:	191,97 €
Heizkosten:	168,58 €
USt.:	75,99 €
Infos zu Preis:	

Die Miete ist gültig bis 30.6.2026.

### Provisionsangabe:

Provision bezahlt der Abgeber.

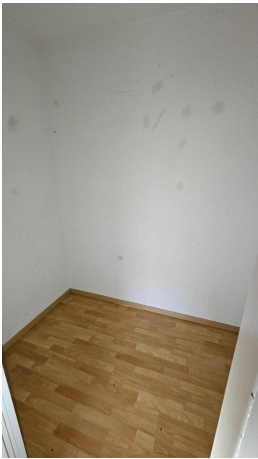
## Ihr Ansprechpartner

### BWSG Wohnungsvergabe Bundesländer

BWS Gemeinnützige allgemeine Bau-, Wohn- und Siedlungsgenossenschaft registrierte  
Genossenschaft mit beschränkter Haftung  
Triester Straße 40 / 3 / 1  
1100 Wien





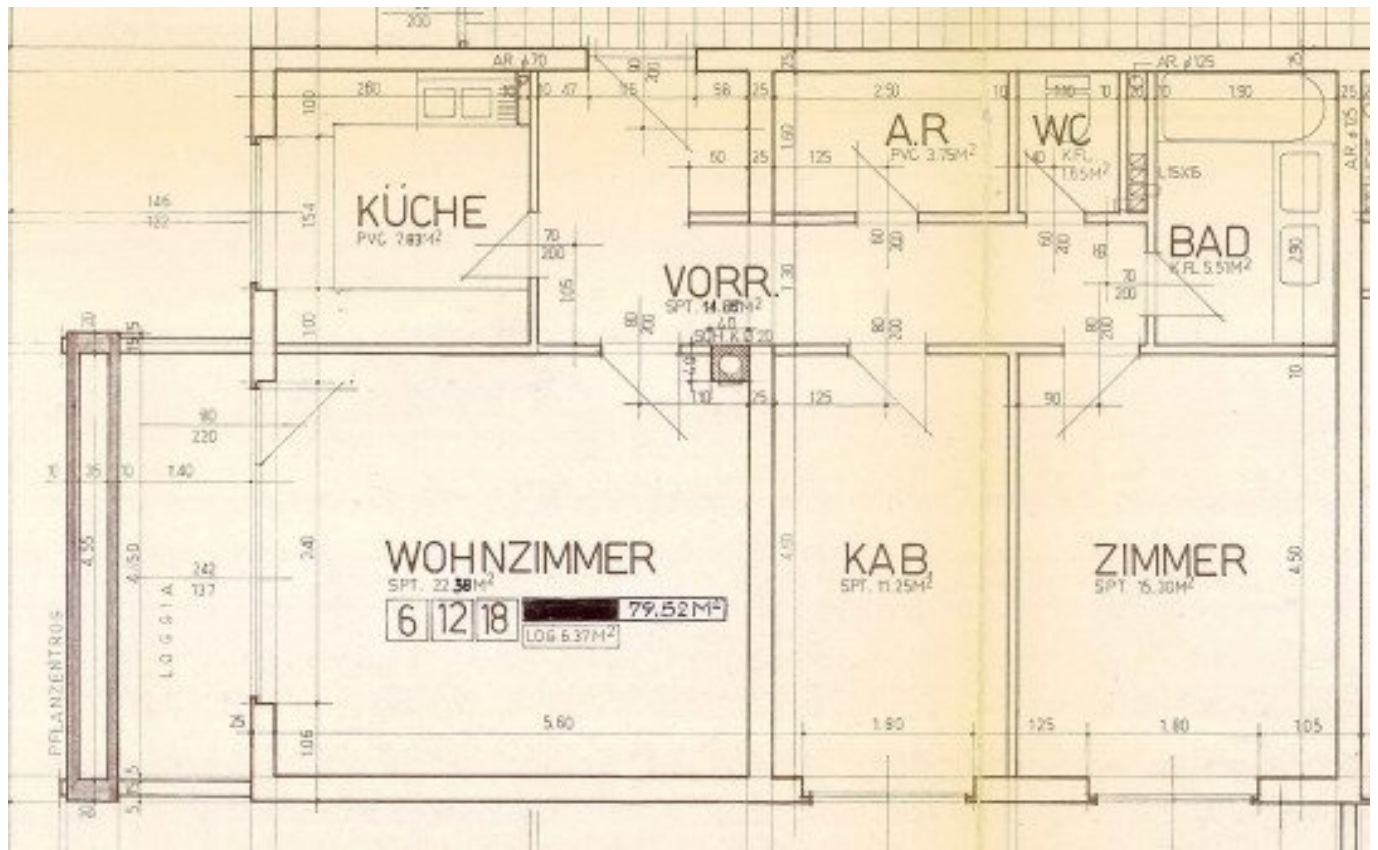














# Objektbeschreibung

## Eckdaten zur Wohnung

- 8650 Kindberg
- unbefristetes Mietverhältnis
- [Kategorie](#) A

## Kontaktdaten für einen Besichtigungstermin

Nehmen Sie mit einem unserer Ansprechpartner gleich **direkt** Kontakt für einen **unverbindlichen** und **kostenlosen Besichtigungstermin** oder bei **Fragen** zu dieser Wohnung auf:

- **KDH Immobilien**

Simone UNGER-ULLMANN

0660 340 32 29

[simone@kaufdeinhaus.at](mailto:simone@kaufdeinhaus.at)

- **Team Neunzehn**

01 236 97 97

[bwsg@teamneunzehn.at](mailto:bwsg@teamneunzehn.at)

- **Eigenheim Homes Immobilien**

Sanel SAHINOVIC

0676 537 25 29

[SAHIN@eigenheim-homes.at](mailto:SAHIN@eigenheim-homes.at)

## **Infrastruktur / Entfernungen**

### **Gesundheit**

Arzt <250m

Apotheke <1.000m

Krankenhaus <5.000m

### **Kinder & Schulen**

Schule <250m

Kindergarten <1.000m

Universität <9.750m

### **Nahversorgung**

Supermarkt <500m

Bäckerei <500m

### **Sonstige**

Bank <500m

Geldautomat <500m

Post <500m

Polizei <1.250m

### **Verkehr**

Bus <250m

Autobahnanschluss <500m

Bahnhof <750m

Flughafen <9.500m

Angaben Entfernung Luftlinie / Quelle: OpenStreetMap