

**SOFORT EINZIEHEN: Helle 3-Zimmer-Wohnung mit Balkon
in ruhiger Lage**



Objektnummer: 7772/1120

Eine Immobilie von Immventure Real Estate GmbH

Zahlen, Daten, Fakten

Art:	Wohnung
Land:	Österreich
PLZ/Ort:	2552 Hirtenberg
Wohnfläche:	72,74 m ²
Zimmer:	3
Bäder:	1
WC:	1
Balkone:	1
Gesamtmiete	1.172,16 €
Kaltmiete (netto)	825,31 €
Kaltmiete	973,60 €
Betriebskosten:	148,29 €
Heizkosten:	81,56 €
USt.:	117,00 €

Ihr Ansprechpartner

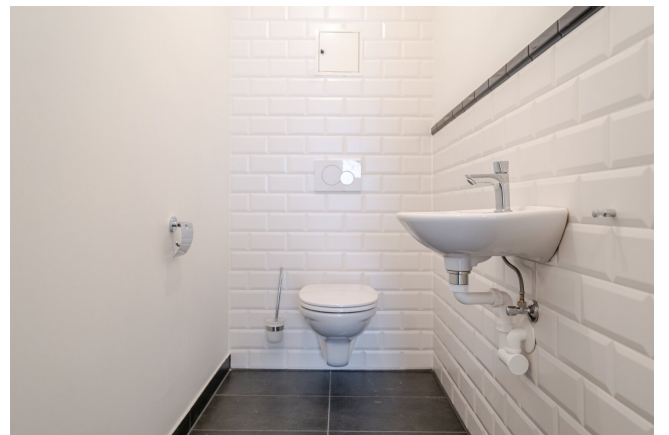


Immventure Kundenservice

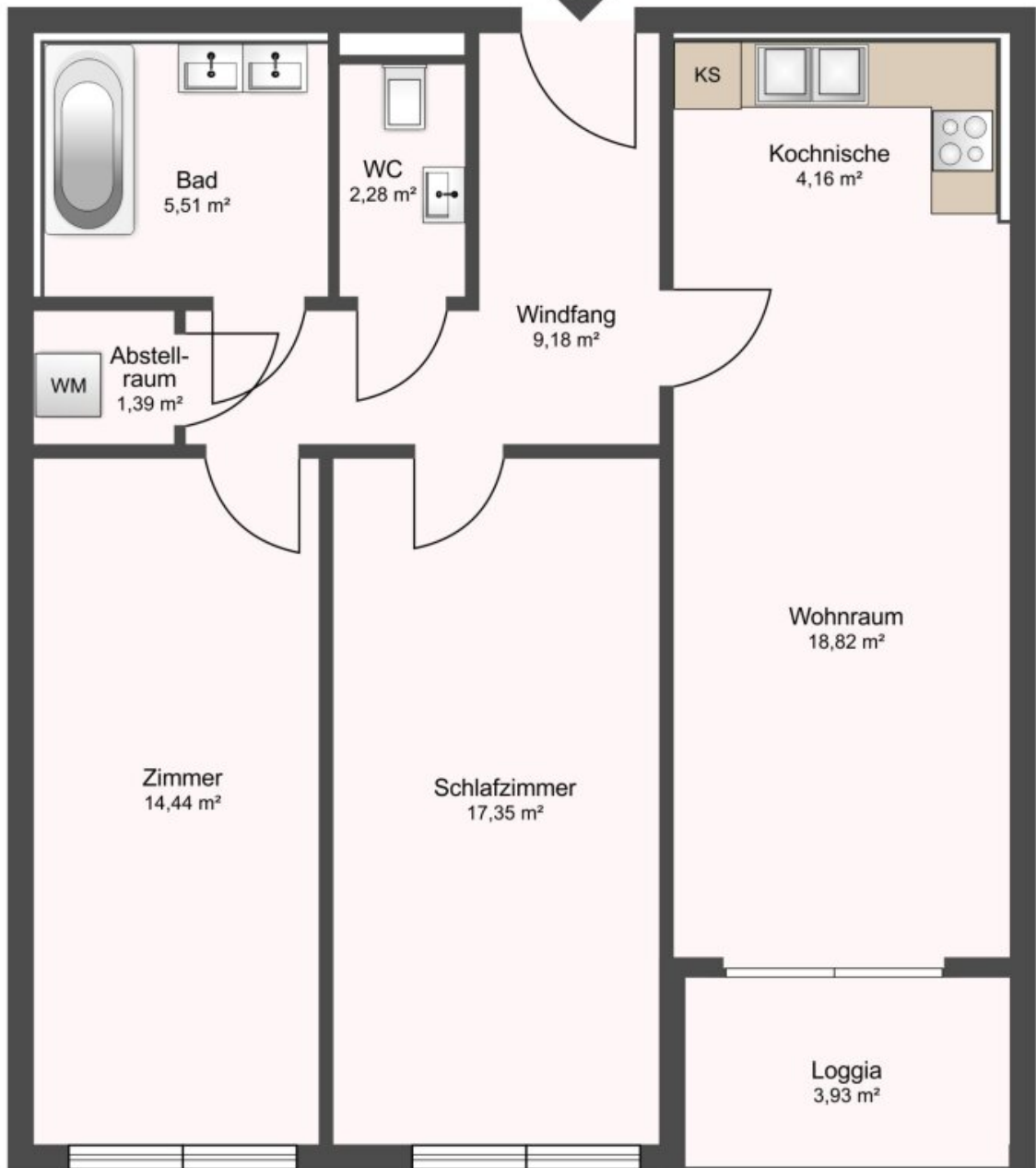
Immventure Real Estate GmbH
St. Ruprechter Straße 4
9020 Klagenfurt

T +43 676 77 27 597

Gerne stehe ich Ihnen für weitere Informationen oder einen Besichtigungstermin zur Verfügung.







Objektbeschreibung

Diese 3-Zimmer-Wohnung im Erdgeschoss vereint praktische Raumaufteilung mit angenehmer Wohnatmosphäre. Auf 72,74 m² bietet sie ein helles Wohnzimmer, zwei weitere Zimmer sowie eine separate Küche. Der Balkon mit 3,92 m² bietet einen schönen Außenbereich – barrierearm erreichbar.

Die Wohnung eignet sich sowohl für Familien, Paare als auch ältere Personen, die Wert auf ebenerdiges Wohnen legen.

Eckdaten:

- 72,74 m² Wohnfläche im Erdgeschoss
- 3 Zimmer mit flexibler Nutzung
- Balkon mit 3,92 m²
- Bad und WC getrennt
- Inklusive Kellerabteil und Tiefgaragenplatz

Jetzt unverbindlich besichtigen – diese Wohnung bietet Ihnen Komfort auf ganzer Linie.

Noch nichts gefunden? Wir informieren Sie über geeignete Immobilienangebote noch vor allen anderen.

Legen Sie jetzt Ihren individuellen Suchagenten unter folgendem Link an. Wir schicken Ihnen passende Immobilien exklusiv vorab zu.

[Suchagent anlegen](https://immventure-real-estate.service.immo/registrieren/de) - <https://immventure-real-estate.service.immo/registrieren/de>

Wir weisen darauf hin, dass zwischen dem Vermittler und dem zu vermittelnden Dritten ein familiäres oder wirtschaftliches Naheverhältnis besteht.

Infrastruktur / Entfernungen

Gesundheit

Arzt <500m

Apotheke <500m

Klinik <9.500m

Krankenhaus <10.000m

Kinder & Schulen

Schule <1.500m

Kindergarten <500m

Nahversorgung

Supermarkt <1.000m

Bäckerei <500m

Einkaufszentrum <3.500m

Sonstige

Bank <500m

Geldautomat <500m

Post <500m

Polizei <500m

Verkehr

Bus <500m

Bahnhof <500m

Autobahnanschluss <3.000m

Straßenbahn <9.500m

Flughafen <7.500m

Angaben Entfernung Luftlinie / Quelle: OpenStreetMap