

## **UNBEFRISTETES Wohnglück mit separater Küche und Balkon**



**Objektnummer: 5889/468200010**

**Eine Immobilie von BWS Gemeinnützige allgemeine Bau-, Wohn- und Siedlungsgenossenschaft registrierte Genossenschaft mit beschränkter Haftung**

## Zahlen, Daten, Fakten

Adresse	Johann-Strauß-Gasse
Art:	Wohnung
Land:	Österreich
PLZ/Ort:	8720 Knittelfeld
Baujahr:	1955
Wohnfläche:	70,43 m <sup>2</sup>
Zimmer:	2,50
Balkone:	1
Heizwärmebedarf:	<b>G</b> 71,00 kWh / m <sup>2</sup> * a
Gesamtmiete	572,96 €
Kaltmiete (netto)	311,86 €
Kaltmiete	481,16 €
Betriebskosten:	169,30 €
Heizkosten:	36,40 €
USt.:	55,40 €
Infos zu Preis:	

Die Miete ist gültig bis 30.6.2026.

### Provisionsangabe:

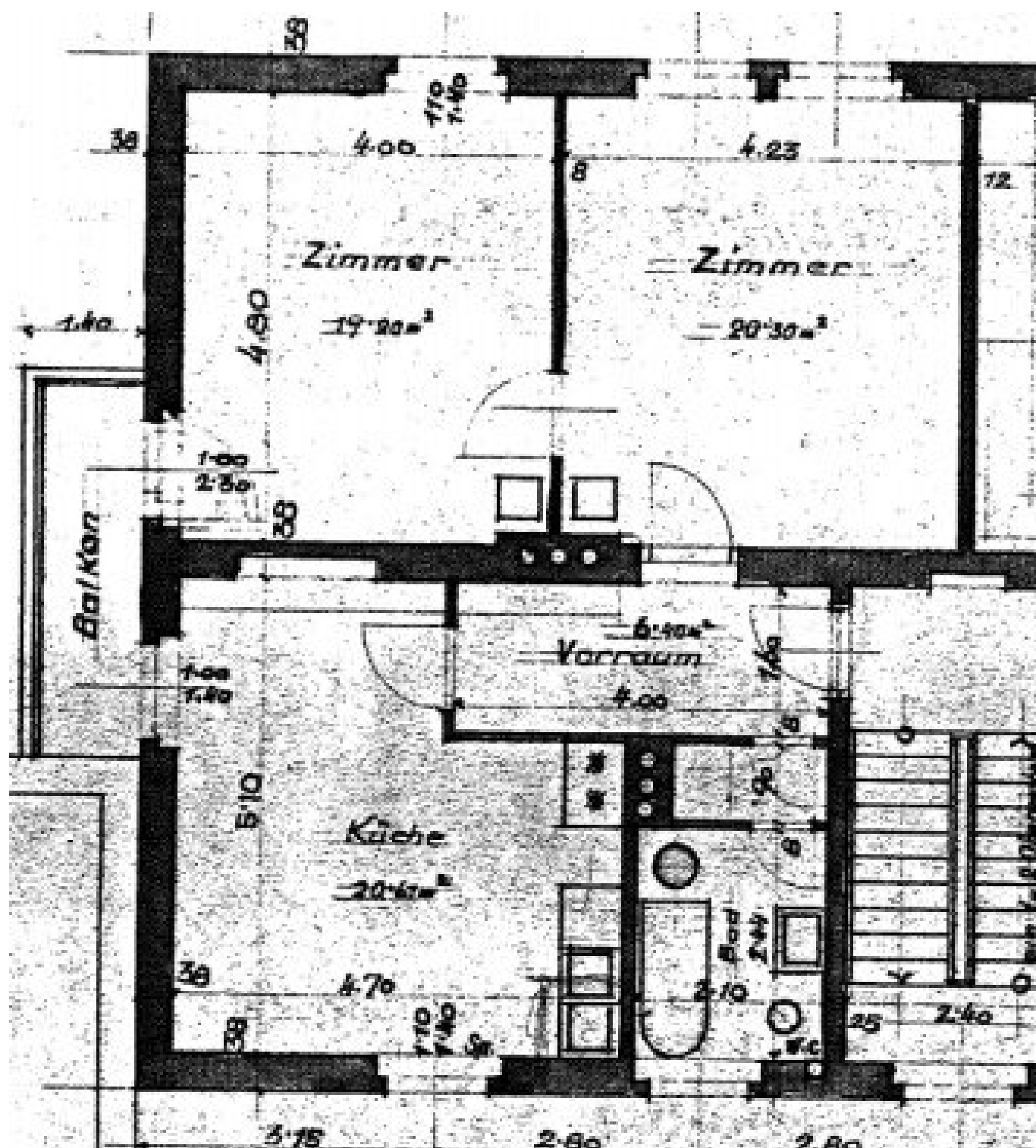
Provision bezahlt der Abgeber.

## Ihr Ansprechpartner

### BWSG Wohnungsvergabe Bundesländer

BWS Gemeinnützige allgemeine Bau-, Wohn- und Siedlungsgenossenschaft registrierte  
Genossenschaft mit beschränkter Haftung  
Triester Straße 40 / 3 / 1  
1100 Wien

Gerne stehe ich Ihnen für weitere Informationen oder einen Besichtigungstermin zur



# Objektbeschreibung

## Eckdaten zur Wohnung

- unbefristetes Mietverhältnis
- geförderte Wohnung
- [Kategorie](#) A
- Vermietung ohne Kücheneinrichtung

## Kontaktdaten für einen Besichtigungstermin

Nehmen Sie mit einem unserer Ansprechpartner gleich **direkt** Kontakt für einen **unverbindlichen** und **kostenlosen Besichtigungstermin** oder bei **Fragen** zu dieser Wohnung auf:

- **KDH Immobilien**

Simone UNGER-ULLMANN

0660 340 32 29

[simone@kaufdeinhaus.at](mailto:simone@kaufdeinhaus.at)

- **Team Neunzehn**

01 236 97 97

[bwsg@teamneunzehn.at](mailto:bwsg@teamneunzehn.at)

- **Eigenheim Homes Immobilien**

Sanel SAHINOVIC

0676 537 25 29

[SAHIN@eigenheim-homes.at](mailto:SAHIN@eigenheim-homes.at)

## **Infrastruktur / Entfernungen**

### **Gesundheit**

Arzt <250m

Apotheke <500m

Krankenhaus <750m

### **Kinder & Schulen**

Schule <250m

Kindergarten <500m

### **Nahversorgung**

Supermarkt <250m

Bäckerei <500m

Einkaufszentrum <6.000m

### **Sonstige**

Bank <500m

Geldautomat <500m

Post <500m

Polizei <1.000m

### **Verkehr**

Bus <500m

Autobahnanschluss <2.000m

Bahnhof <1.000m

Flughafen <6.500m

Angaben Entfernung Luftlinie / Quelle: OpenStreetMap