

Nur noch kurze Zeit zu diesem Preis verfügbar - erleben Sie den Gipfel des Luxus – 100m² Penthouse mit atemberaubendem Blick über Graz, 3 Zimmer und Tiefgarage im exklusiven Neubau!



Objektnummer: 281764

Eine Immobilie von Schantl ITH Immobilienreuehand GmbH

Zahlen, Daten, Fakten

Art:	Wohnung
Land:	Österreich
PLZ/Ort:	8010 Graz,07.Bez.:Liebenau
Baujahr:	2024
Zustand:	Erstbezug
Alter:	Neubau
Wohnfläche:	100,38 m ²
Zimmer:	3
Bäder:	1
WC:	1
Terrassen:	1
Heizwärmebedarf:	B 35,90 kWh / m ² * a
Gesamtenergieeffizienzfaktor:	A 0,75
Kaufpreis:	859.292,00 €
Infos zu Preis:	

der KP ist BRUTTO, die TG kostet BRUTTO € 27.001,00

Ihr Ansprechpartner



Christopher Wischenbart, BSc

Schantl ITH Immobilitentreuhand GmbH
Messendorfer Straße 71a
8041 Graz

T +43 664 541 10 47
H +43 664 250 74 03







Sie wollen Ihre Immobilie VERKAUFEN?
Wir machen das für Sie!
Unsere Leistungen im Überblick:

OFFICE WIEN
Schantl ITH
Immobilientreuhand GmbH
Passauer Platz 6, 1010 Wien
T +43 664 307 00 09
M office@schantl-ith.at

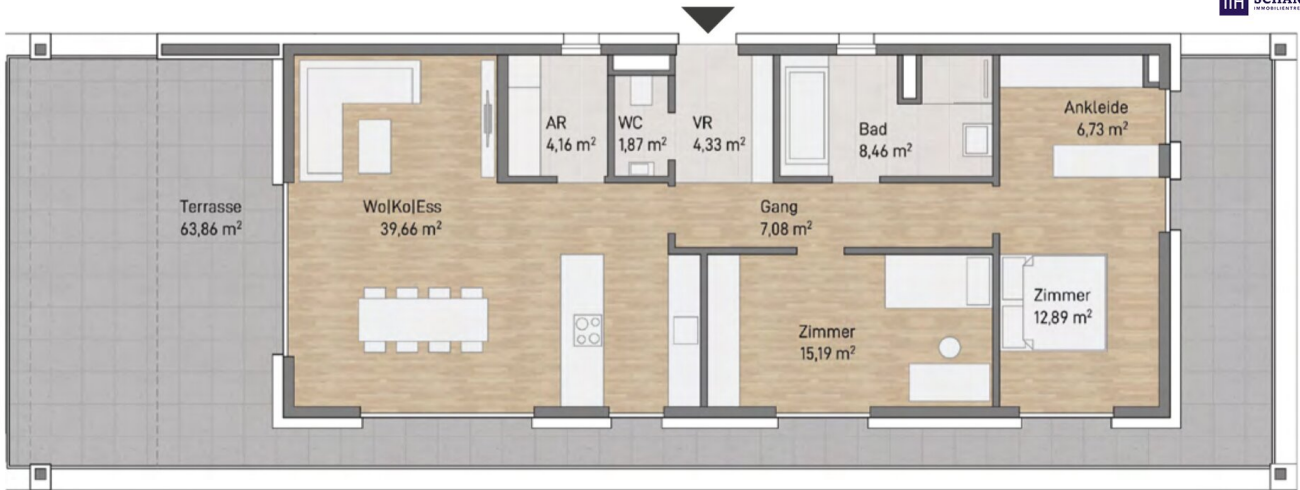
OFFICE GRAZ
Schantl ITH
Immobilientreuhand GmbH
Messendorferstraße 71a, 8041 Graz
T +43 664 541 10 47
M office@schantl-ith.at

SCHANTL IMMOBILIENTREUHAND

3D Grundriss
35 Plattformen
Social Media
Home Staging
Wohnungs- und Häuservideos
Top Fotos
Qualitätsiegel
Infrastrukturbericht

FOLGEN SIE UNS AUF [f](#) [@](#) [in](#) [v](#)

WWW.SCHANTL-ITH.AT



Ihre Träume -
unser Fokus!

Vertrauen, das sich lohnt!

Fragen Sie uns nach Ihrem maßgeschneiderten
Konzept für Immobilien, Finanzierungen,
Versicherungen und Vermögensaufbau.



schantl-ith.at | sfi-invest.com

Ganzheitliche Lösungen für Ihre sichere Zukunft.



VERMÖGENSAUFBAU

Smart investieren, Zukunft gestalten.

- Immobilien inkl. Immobilienbewertung
- Immobilienbeteiligungen
- Vorsorgewohnung
- Investmentfonds
- Bauherrenmodelle
- Unternehmensbeteiligungen
- Edelmetalle
- Technische Metalle
- uvm.



VERSICHERUNGEN

Schützen Sie, was Ihnen wichtig ist.

- Kreditversicherungen
- Eigenheim & Haushalt
- Betriebsunterbrechung
- Kranken- / Gesundenvers.
- Unfallversicherungen
- Sachversicherungen inkl. KFZ
- Pensionsvorsorge inkl. Lebensversicherungen
- Berufsunfähigkeitsvers.
- uvm.



FINANZIERUNG

Ihre Pläne, unsere Lösungen.

- Förderungsberatung
- Klassische Finanzierungen
- Kombinierte Kreditangebote (min. Geldwert - max. Sachwert)
- Leasing - Kfz- & Mobilien (Geräte, Einrichtungen, etc.)
- Immobilienleasing
- Privatfinanzierungen
- Umschuldungen
- uvm.

Office Wien:
Passauer Platz 6
1010 Wien
T: +43 664 307 00 09
E: office@sfi-invest.com

Office Graz:
Messendorferstr. 71a
8041 Graz
T: +43 664 541 10 47
E: office@schantl-ith.at

Objektbeschreibung

Luxus-Neubauprojekt MITTEN in Graz

Erleben Sie den Gipfel des Luxus – 100m² Penthouse mit atemberaubendem Blick über Graz, 3 Zimmer und Tiefgarage im exklusiven Neubau!

Dieser Preis gilt nur mehr bis Baustart (28.02.25!)

Herzlich Willkommen in Ihrem neuen Zuhause im wunderschönen Graz, der Hauptstadt der Steiermark!

Wir freuen uns, Ihnen diese exklusive Wohnung in der begehrten Gegend von 8010 Graz präsentieren zu dürfen.

Das im Grünen eingebettete Wohngebäude besteht aus insgesamt **14 Wohneinheiten**, wovon sich 13 Wohnungen und ein 100m² PH mit 64m² Dachterrasse, im Gebäude befinden.

Die Planung ist hervorragend und exklusiv!

Herausragend für dieses Neubauprojekt, welches für Sie ab **2026** beziehbar, ist die gute Infrastruktur, die gute Verkehrsanbindung und die Nähe zum Grazer Zentrum.

Das Gebäude sticht vor allem durch enorm große Außenflächen hervor, welche sich immer mehr und mehr als ein "MUSS" herausstellen. **Ein wahrer WOHNGENUSS wartet hier auf Sie!**

Diese Drei-Zimmer-Wohnung in der 4. Etage bietet alles, was Sie für ein **komfortables und modernes Leben** in der bezaubernden Stadt Graz brauchen!

Die 100m² große Wohnung befindet sich in der letzten Etage (4.Etage) eines neu errichteten Gebäudes und besticht durch ihre **erstklassige Ausstattung** und den **durchdachten**

Grundriss.

Beim Betreten der Wohnung werden Sie sofort von einem modernen und stilvollen Ambiente begrüßt. Die **hochwertigen Fliesen und das edle Parkett** verleihen der Wohnung ein elegantes Erscheinungsbild.

Durch die **großen Fenster** strömt **viel Tageslicht** in die Räume und schafft eine **freundliche Atmosphäre**.

Der **riesige Terrasse** laden dazu ein, die **frische Luft zu genießen** und den **herrlichen Grünblick** zu bewundern.

Die Wohnung verfügt über insgesamt **3 Zimmer**, die Ihnen **vielfältige Nutzungsmöglichkeiten** bieten:

Ob als gemütliches Schlafzimmer, helles Arbeitszimmer oder als großzügiges Wohnzimmer – hier haben Sie die freie Wahl.

Ein weiteres Highlight der Wohnung ist die **moderne und umweltfreundliche Ausstattung**.

Die **Fußbodenheizung** sorgt für wohlige Wärme in den kalten Monaten und die Fernwärmeversorgung garantiert Ihnen **niedrige Energiekosten**.

Der **Personenaufzug** im Gebäude bringt Sie bequem und **barrierefrei** in Ihre Wohnung und die Möglichkeit, einen Tiefgaragenstellplatz zu erwerben, bietet Ihnen zusätzlichen Komfort.

Der Erstbezug garantiert Ihnen eine **frische und unberührte Wohnung**, die Sie **ganz nach Ihren Wünschen** gestalten können.

Für Ihr Fahrzeug steht Ihnen ein **Tiefgaragenstellplatz** zur Verfügung, sodass Sie sich keine Gedanken über Parkmöglichkeiten machen müssen.

Die Lage der Wohnung ist optimal! Eine gute Verkehrsanbindung durch Bus, Straßenbahn und Bahnhof ermöglicht Ihnen eine schnelle und bequeme Anbindung an das Stadtzentrum von Graz sowie an die

umliegenden Städte.

In unmittelbarer Nähe finden Sie alles, was das tägliche Leben erleichtert: Einkaufsmöglichkeiten, Ärzte, Apotheken, Schulen, Kindergärten, die Universität und vieles mehr.

Nehmen Sie die Chance wahr und sichern Sie sich noch heute Ihre Traumwohnung in Graz! Überzeugen Sie sich selbst von der Qualität dieser Immobilie und vereinbaren Sie einen Besichtigungstermin. Wir freuen uns darauf, Sie persönlich begrüßen zu dürfen!

Nun zu den Fakten der TOP 14:

- Wohnfläche von ca. 100m²
- Terrasse von ca. 64m²
- Wohnen/Kochen/Essen auf 39,66m²
- Zimmer mit 15,19m²
- Zimmer mit 12,89m²
- Abstellraum 4,16m² & Kellerabteil
- Badezimmer 8,46m² mit Dusche und Waschmaschinenanschluss
- WC 1,87m²
- Gang 7,08m²
- Vorraum 4,33m²
- Fernwärme
- Parkmöglichkeiten sind in der TG, oder auch Zone

- KP der Wohnung Top 14, **NETTO** € 763 815,00, dies ist der Kaufpreis, **wenn Sie die Wohnung gewerblich vermieten möchten**
- KP für den TG-Parkplatz, BRUTTO € 27.001,00
- KP für den TG-Parkplatz, NETTO € 24.000,00

Highlights der TOP 14:

- **PROVISIONSFREI**
- die Nähe zum Grazer Zentrum
- gute Baumeisterqualität
- top Lage der Immobilie
- gute Wertanlage
- ab 2026 bezugsfertig, deshalb wurden auch SYMBOLBILDER verwendet!

Hinweis: Bei den Bildern handelt es sich um Referenzbilder des Bauträgers von einem abgeschlossenem Projekt 2023.

Worauf noch warten?

Vereinbaren Sie noch heute eine Besichtigung oder eine persönliche Beratung mit uns!

Sie wollen Ihre Immobilie verkaufen? Dann sind Sie bei uns goldrichtig!

Wir sind gerne für Sie da und unterstützen Sie unverbindlich bei der Bewertung Ihrer Immobilie. Mit viel Sorgfalt stellen wir Ihnen alle wichtigen Informationen und Unterlagen zusammen, damit Sie die **besten Entscheidungen** treffen können.

In Kooperation mit unserer **SFI Vermögenstreuhand** begleiten wir Sie bei der Verwirklichung Ihres Traumobjekts und unterstützen Sie beim **nachhaltigen Vermögensaufbau**.

Mit unseren erfahrenen Experten sorgen wir dafür, dass Sie die **besten Konditionen** erhalten – damit Ihre Träume Wirklichkeit werden!

www.schantl-ith.at in Kooperation mit www.sfi-invest.com

Die Angaben über das angebotene Objekt erfolgen mit der Sorgfalt eines ordentlichen Immobilienmaklers; für die Richtigkeit solcher Angaben, die auf Informationen der über das Objekt Verfügungsberechtigten beruhen, wird keine Gewähr geleistet.

Wir weisen darauf hin, dass zwischen dem Vermittler und dem zu vermittelnden Dritten ein familiäres oder wirtschaftliches Naheverhältnis besteht.

Der Vermittler ist als Doppelmakler tätig.

Infrastruktur / Entfernungen

Gesundheit

Arzt <500m
Apotheke <1.000m
Klinik <2.000m
Krankenhaus <3.000m

Kinder & Schulen

Schule <500m
Kindergarten <1.000m
Universität <1.000m
Höhere Schule <1.500m

Nahversorgung

Supermarkt <500m
Bäckerei <1.000m
Einkaufszentrum <1.500m

Sonstige

Geldautomat <1.000m
Bank <1.000m
Post <500m

Polizei <1.000m

Verkehr

Bus <500m

Straßenbahn <500m

Autobahnanschluss <3.000m

Bahnhof <1.000m

Flughafen <7.500m

Angaben Entfernung Luftlinie / Quelle: OpenStreetMap