

**FAMILIENWOHNUNG | 5 ZIMMER MIT PERFEKTER
RAUMAUFTEILUNG | WUNDERSCHÖNES
JUGENDSTILHAUS | 4 SCHLAFZIMMER | 2 BALKONE |
UNVERBAUBARER BLICK**



DECUS - Immobilien

Objektnummer: 1148842

Eine Immobilie von DECUS Immobilien GmbH

Zahlen, Daten, Fakten

Adresse	Salisstraße
Art:	Wohnung - Etage
Land:	Österreich
PLZ/Ort:	1140 Wien
Baujahr:	1904
Zustand:	Gepflegt
Alter:	Altbau
Wohnfläche:	141,68 m ²
Zimmer:	5,50
Bäder:	1
WC:	2
Balkone:	2
Heizwärmebedarf:	C 73,00 kWh / m ² * a
Gesamtenergieeffizienzfaktor:	C 1,39
Gesamtmiete	2.395,00 €
Kaltmiete (netto)	1.821,67 €
Kaltmiete	2.177,27 €
Betriebskosten:	355,60 €
USt.:	217,73 €
Infos zu Preis:	

MV macht Palladio

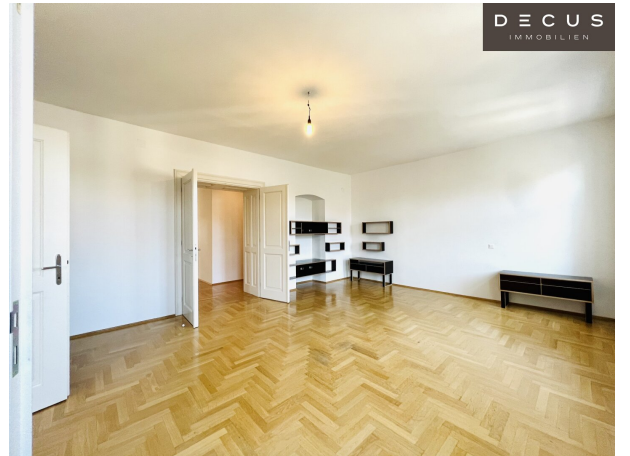
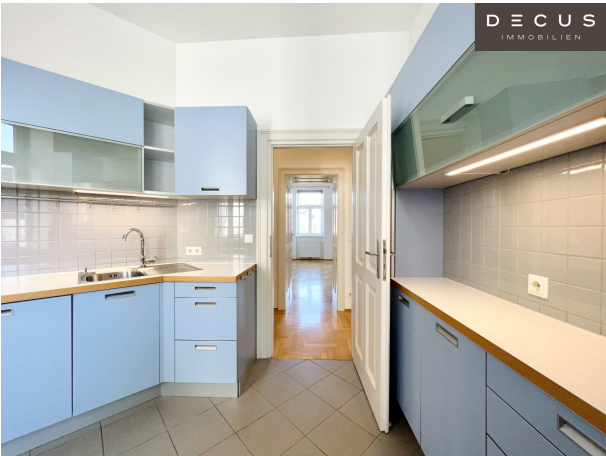
Provisionsangabe:

Gemäß Erstauftraggeberprinzip bezahlt der Abgeber die Provision.

Ihr Ansprechpartner



DECUS
IMMOBILIEN



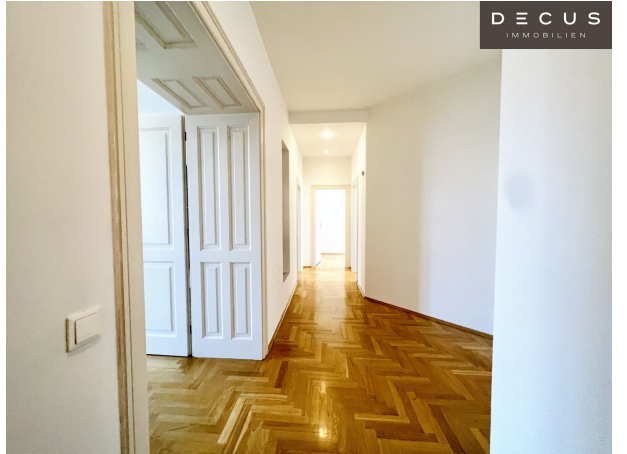
DECUS
IMMOBILIEN



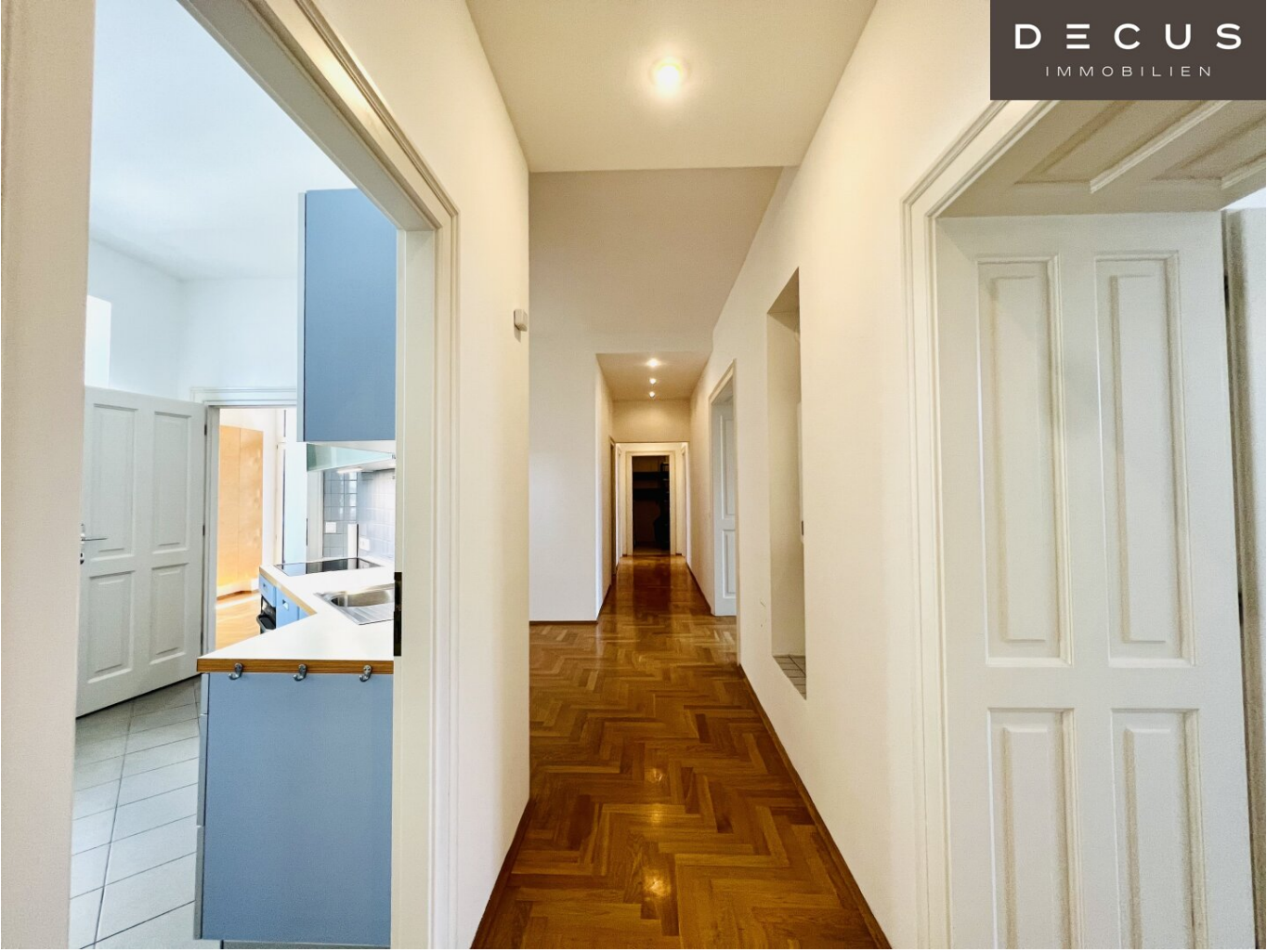
DECUS
IMMOBILIEN

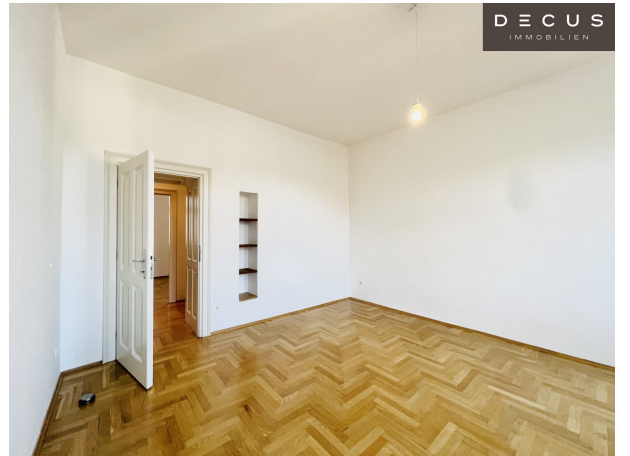


DECUS
IMMOBILIEN



DECUS
IMMOBILIEN

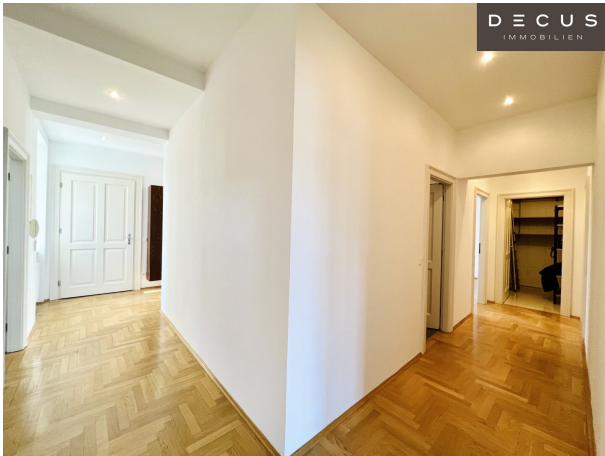




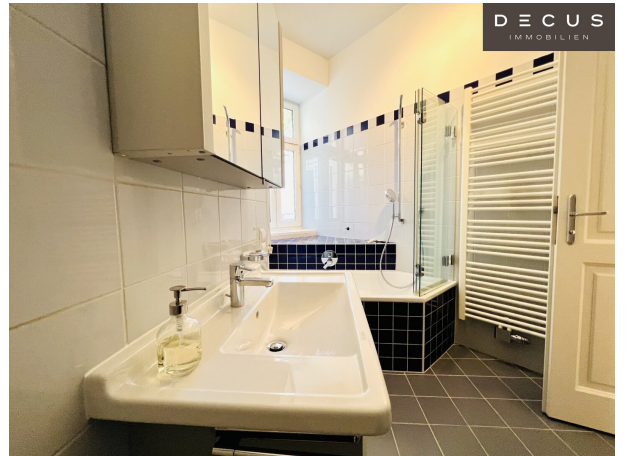
DECUS
IMMOBILIEN



DECUS
IMMOBILIEN



DECUS
IMMOBILIEN



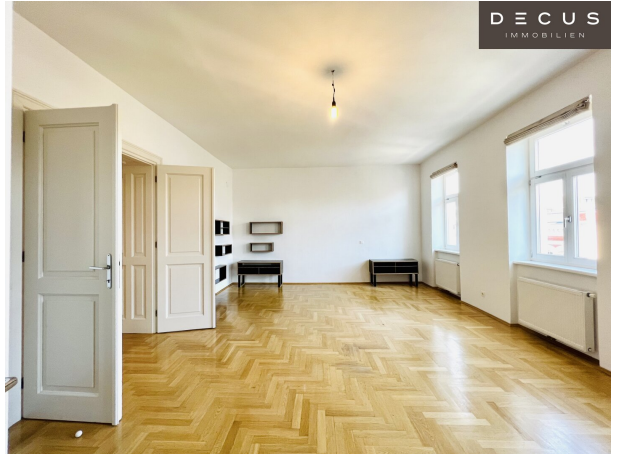
DECUS
IMMOBILIEN

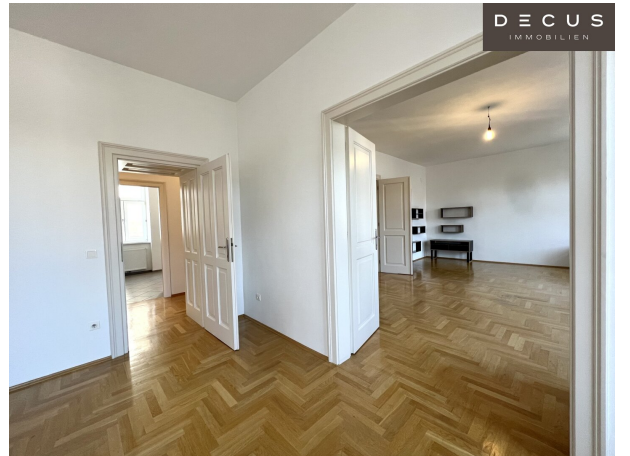


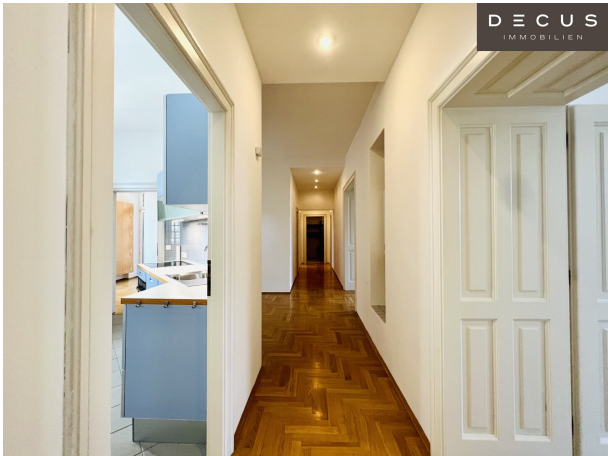
DECUS
IMMOBILIEN

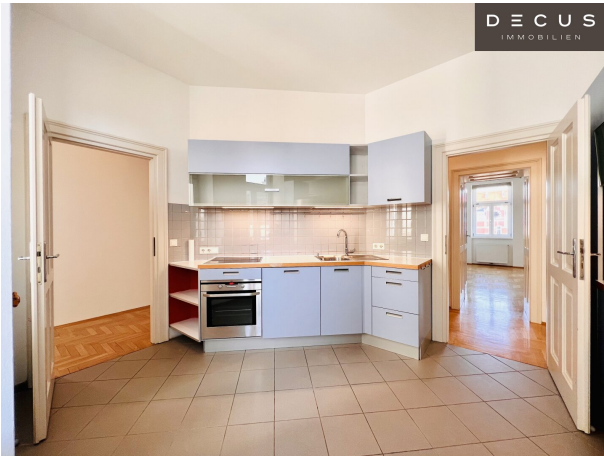


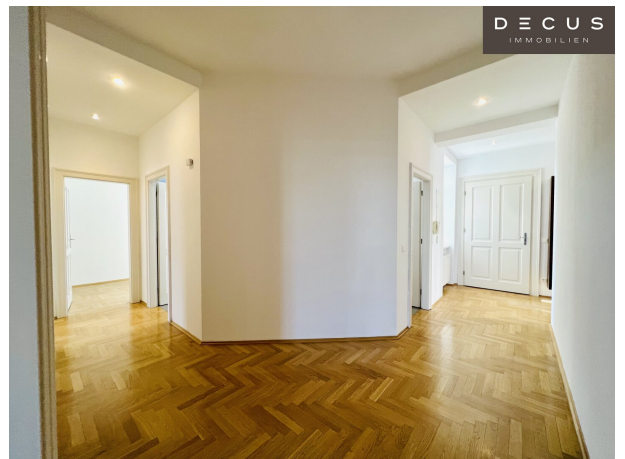
DECUS
IMMOBILIEN



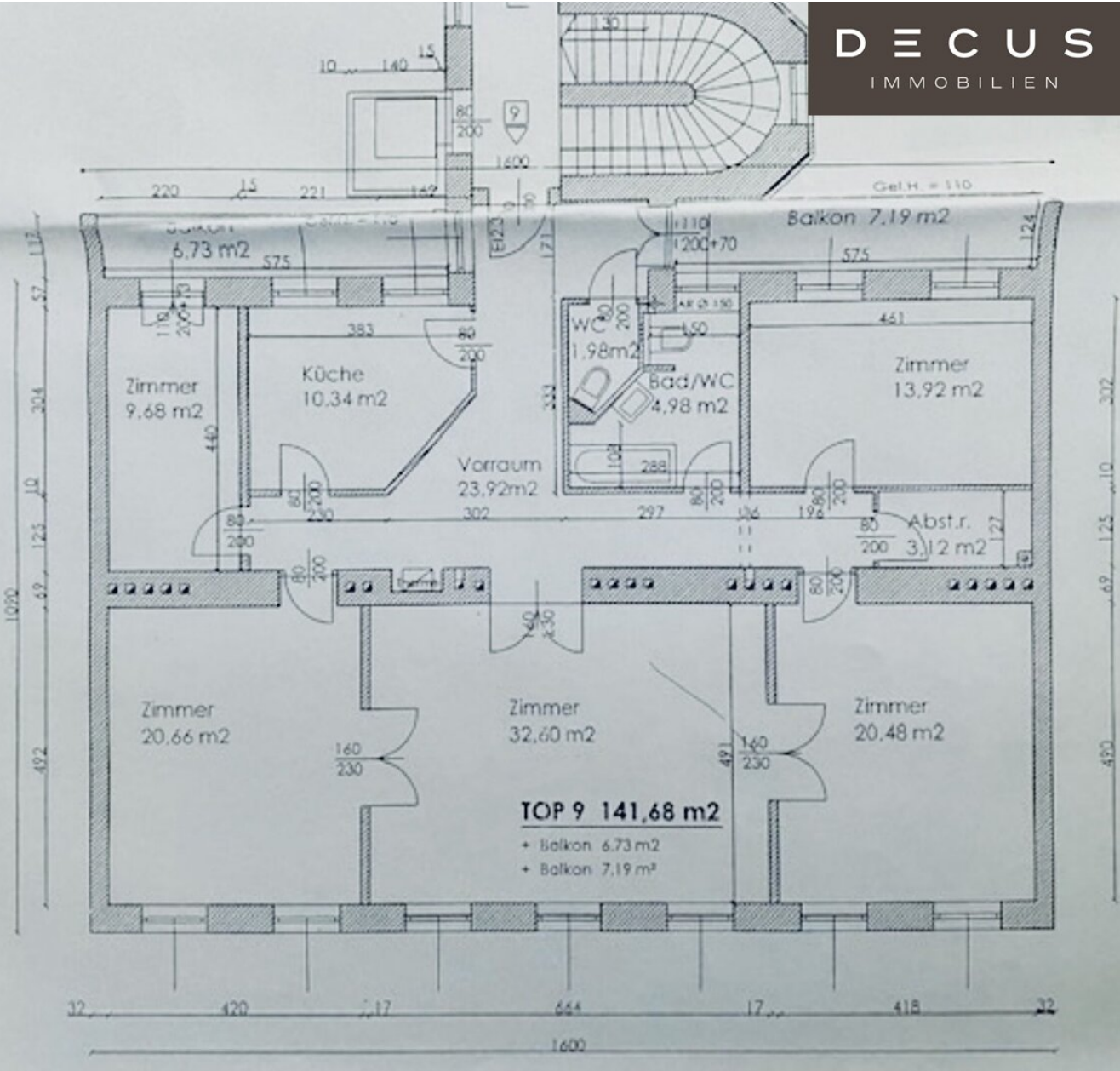












Objektbeschreibung

Tolle Familienwohnung !!

Perfekt geschnittene Stil Altbauwohnung in ausgezeichnetener Lage - 4 Schlafzimmer und 2 Balkone

- 4 Schlafzimmer
- Badezimmer mit Badewanne
- 2 WCs
- sehr gepflegter, stilvoll sanierter Altbau
- sehr helle Wohnung mit großzügigem zentralen Wohnsalon
- zwei ruhige hofseitige gelegene Balkone, teilweise überdacht
- hohe Räume, Parkettböden , Stuck, Altbautüren, Deckenspots
- Personenlift

Objekt

Zur Vermietung gelangt eine wunderschöne, bestens geschnittene und superhelle Wohnung im 3. Liftstock eines gepflegten und generalsanierten Jugendstilhauses, in ruhiger und zentraler Lage im 14. Bezirk.

Das Objekt begeistert mit einem fantastischen Ausblick, perfekter fußläufiger Infrastruktur, hellen, attraktiv geschnittenen Räumlichkeiten und eleganter Ausführung.

Die Wohnung erstreckt sich über eine Fläche von guten 141 m² plus zwei hofseitige ruhig gelegene Balkone mit je ca. 6 m².

Die Wohnung liegt im 3. Stock eines gepflegten und kernsanierten Stilaltbaus, kernsaniert samt DG- Ausbau im Jahre 2014. Ein Personenlift ist vorhanden.

Raumaufteilung:

Geniale Raumaufteilung! Sämtliche Räume sind vom zentralen Vorzimmer aus begehbar!!

- großzügiger und heller Eingangsbereich mit Garderobe, Einbauschränk und bodentiefen Fenstern bzw. Terrassentür
- Gäste WC
- Küche, ein eigener Raum mit ca. 10 m², beidseitig begehbar, voll ausgestattet, mit Platz für kleine Sitzgelegenheit, mit Blick auf die eigene Loggia
- Durch eine Flügeltüre gelangt man in den zentralen großzügiger lichtdurchfluteten Wohnsalon mit Südostausrichtung und Weitblick, mit ca. 32 m²
- zwei Schlafzimmern mit ca. 20 m² (Ausrichtung Salisstraße)
- Kabinett mit ca. 10 m² und Zugang zu einem Balkon (hofseitig)
- Badezimmer mit Fenster zum Innenhof
- ein weiteres Schlafzimmer mit knapp 14 m² (hofseitig) und eigenem Balkonzugang
- Abstellraum

Ausstattung:

- klassische Stilaltbauelemente wie Flügeltüren und Fischgrätparkett
- Wohnung in skandinavischem Stil
- Badezimmer voll ausgestattet mit Badewanne, WC, Fenster
- Gäste WC ist vorhanden
- Küche separat vom Wohnraum, voll ausgestattet mit Geschirrspüler, neuem großzügigen Kühlschrank mit Tiefkühler
- Eichenparkett in Fischgrät
- keramische Fliesen in weiß mit grauer Verfugung im Wirtschaftsraum
- moderne Holzfenster mit Isolierverglasung
- Kellerabteil
- Gasetagenheizung für Heizung und Warmwasser

- Kinderwagen und Fahrradabstellraum ist vorhanden

Der Immobilienmakler erklärt, dass er – entgegen dem in der Immobilienwirtschaft üblichen Geschäftsgebrauch des Doppelmaklers – einseitig nur für den Vermieter tätig ist.

DECUS Immobilien GmbH – Wir beleben Räume

Für weitere Informationen und Besichtigungen steht Ihnen gerne **Frau Paulina Joven** unter der Mobilnummer **+43 660 74 55 917** und per E-Mail unter **joven@decus.at** persönlich zur Verfügung.

www.decus.at | office@decus.at

Wichtige Informationen

Bitte beachten Sie, dass per 13.06.2014 eine neue Richtlinie für Fernabsatz- und Auswärtsgeschäfte in Kraft getreten ist.

Ab 1.4.2024 entfallen die Grundbuchs- und Pfandrechtseintragungsgebühren vorübergehend für Eigenheime bis zu einer Bemessungsgrundlage von EUR 500.000,-. Voraussetzung ist das dringende Wohnbedürfnis, ausgenommen davon sind vererbte oder geschenkte Immobilien. Die Befreiung ist jedoch für den Einzelfall zu prüfen, DECUS Immobilien übernimmt hierzu keine Haftung.

Ab 01.07.2023 gilt das Erstauftraggeber-Prinzip bei Wohnungsmietverträgen, ausgenommen davon sind Dienst-/Natural-/Werkwohnungen. Wir dürfen gem. § 17 Maklergesetz darauf hinweisen, dass wir auf die Doppelmaklertätigkeit gem. § 5 Maklergesetz bei Wohnungsmietverträgen verzichten und nur noch einseitig tätig sind (bei den restlichen Vermittlungsarten nicht) und ein wirtschaftliches Naheverhältnis zu unseren Auftraggebern besteht.

Im Falle eines Abschlusses mit Ihnen oder einem von Ihnen namhaft gemachten Dritten bzw. bei beidseitiger Willensübereinstimmung beträgt unser Honorar (lt. Honorarverordnung für Immobilienmakler) 2 Bruttomonatsmieten (BMM) bei Dienst-/Natural-/Werkwohnungen sowie Suchaufträgen, 3 BMM bei Gewerbe-, PKW- und Lagermietverträgen sowie bei Kaufobjekten 3 % des Kaufpreises, zuzüglich der gesetzlichen Umsatzsteuer.

Dieses Objekt wird Ihnen unverbindlich und freibleibend angeboten. Oben angeführte Angaben

basieren auf Informationen und Unterlagen des Eigentümers und sind unsererseits ohne Gewähr.

Nähere Informationen sowie unsere AGBs und die Nebenkostenübersichtsblatt finden Sie auf unserer Homepage www.decus.at unter "Service" - "Rechtliches zum FAGG" sowie im Anhang der zugesendeten Objekt-Exposés!

Infrastruktur / Entfernungen

Gesundheit

Arzt <250m
Apotheke <250m
Klinik <1.750m
Krankenhaus <750m

Kinder & Schulen

Schule <500m
Kindergarten <500m
Universität <2.250m
Höhere Schule <2.750m

Nahversorgung

Supermarkt <250m
Bäckerei <500m
Einkaufszentrum <2.750m

Sonstige

Geldautomat <250m
Bank <500m
Post <500m
Polizei <1.250m

Verkehr

Bus <250m
U-Bahn <750m
Straßenbahn <250m
Bahnhof <1.000m
Autobahnanschluss <5.000m

Angaben Entfernung Luftlinie / Quelle: OpenStreetMap