

**Rarität! Landwirtschaftliches Grundstück in Ebergassing –
ca. 40.000 m² Ackerfläche mit enormen
Wertsteigerungspotential zu verkaufen!**



Objektnummer: 281706

Eine Immobilie von Schantl ITH Immobilienreuehand GmbH

Zahlen, Daten, Fakten

Adresse	Gramatneusiedler Straße
Art:	Grundstück - Land- und Forstwirtschaft
Land:	Österreich
PLZ/Ort:	2435 Ebergassing
Kaufpreis:	550.000,00 €
Kaufpreis / m²:	13,86 €

Ihr Ansprechpartner

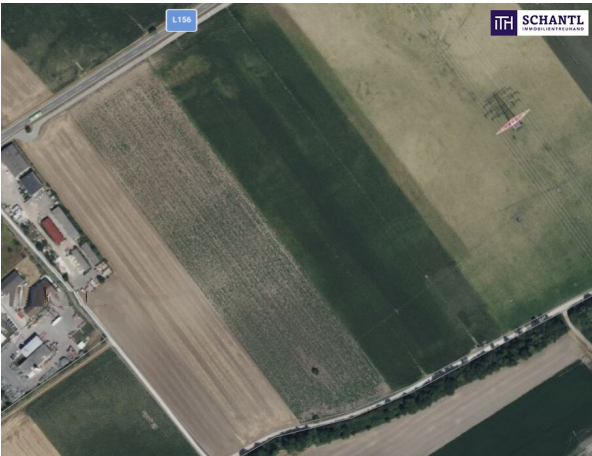


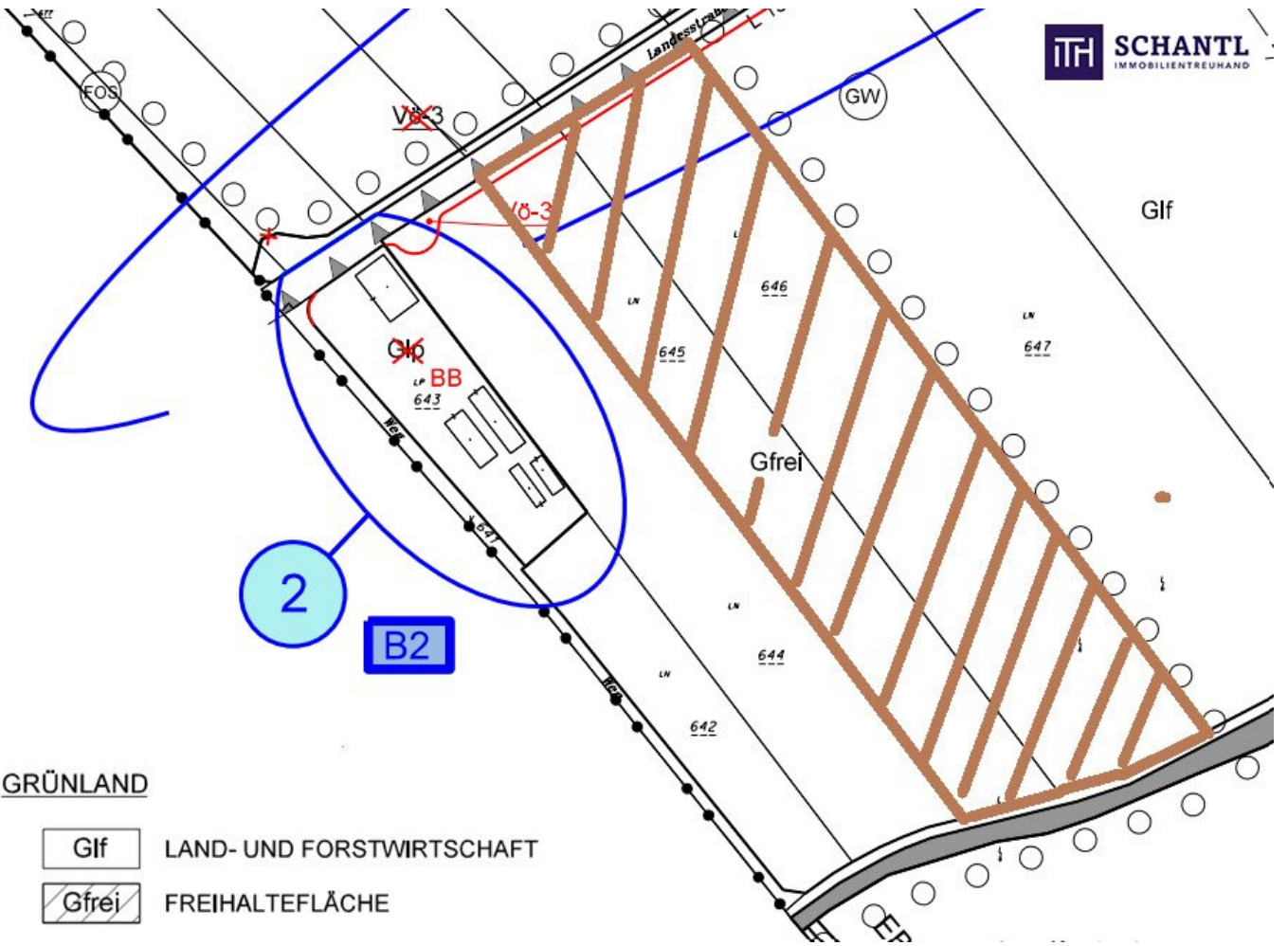
Patrick Spreitzer, BA, MA

Schantl ITH Immobilientreuhand GmbH
Passauer Platz 6
1010 Wien

T 0043 664 3070009
H 0043 677 61778499

Gerne stehe ich Ihnen für weitere Informationen oder einen Besichtigungstermin zur Verfügung.





GRÜNLAND

- Gf LAND- UND FORSTWIRTSCHAFT
- Gfrei FREIHALTEFLÄCHE

Objektbeschreibung

Rarität! Landwirtschaftliches Grundstück in Ebergassing – ca. 4 ha Ackerfläche mit enormen Wertsteigerungspotential zu verkaufen!

Grundstücksdaten:

- Fläche: 39.687 m² (ca. 4 ha)
- Widmung: Grünland Freihaltefläche
- Nutzung: Landwirtschaftliche Fläche (Ackerland)
- Erschließung: sehr gute Zufahrtsmöglichkeiten
- Bodenqualität: Fruchtbarer Boden, ideal für Ackerbau oder Grünlandbewirtschaftung
- Lage: Ruhige, ländliche Umgebung mit guter Infrastruktur

Besondere Merkmale:

- Direkte Zufahrt vorhanden
- Gut bewirtschaftbar mit modernen landwirtschaftlichen Geräten
- Attraktive Lage mit enormen Wertsteigerungspotenzial (angrenzend an Betriebsgebiet - Potential zur zukünftigen Umwidmung!)
- Nähe zu Wien (ca. 28 km)

Preis: € 550.000

Worauf warten Sie noch? Kontaktieren Sie uns, wir beraten Sie gerne!

www.schantl-ith.at

Gerne unterstützen wir Sie auch bei der Finanzierung Ihres Traumobjekts und finden mit unseren langjährigen Partnern die besten Konditionen für Sie.

Vereinbaren Sie noch heute einen Termin, wir beraten Sie gerne!

www.schantl-ith.at

Wir weisen darauf hin, dass zwischen dem Vermittler und dem zu vermittelnden Dritten ein familiäres oder wirtschaftliches Naheverhältnis besteht.

Der Vermittler ist als Doppelmakler tätig.

Infrastruktur / Entfernungen

Gesundheit

Apotheke <1.000m

Arzt <5.750m

Krankenhaus <9.750m

Kinder & Schulen

Kindergarten <750m

Schule <1.000m

Nahversorgung

Supermarkt <1.000m

Bäckerei <2.500m

Einkaufszentrum <6.000m

Sonstige

Bank <1.000m
Geldautomat <1.000m
Post <1.000m
Polizei <2.250m

Verkehr

Bus <500m
Bahnhof <1.750m
Autobahnanschluss <9.500m
Flughafen <8.000m

Angaben Entfernung Luftlinie / Quelle: OpenStreetMap