

Attraktive Gastronomiefäche - große Küche in zentraler Lage



Objektnummer: 617

Eine Immobilie von Vorderegger Developments GmbH

Zahlen, Daten, Fakten

Art:	Gastgewerbe - Gastronomie/Restaurant
Land:	Österreich
PLZ/Ort:	5020 Salzburg
Alter:	Altbau
Nutzfläche:	149,50 m ²
Lagerfläche:	46,87 m ²
WC:	2
Heizwärmebedarf:	E 181,00 kWh / m ² * a
Gesamtenergieeffizienzfaktor:	C 1,58
Kaltmiete (netto)	2.870,00 €
Kaltmiete	3.114,26 €
Betriebskosten:	244,26 €
Heizkosten:	240,00 €
USt.:	670,85 €
Provisionsangabe:	

Bezahlt der Abgeber

Ihr Ansprechpartner



Philomena Stanggassinger

VO Immobilien
Münchner Bundesstraße 110
5020 Salzburg

T +43 662 455500

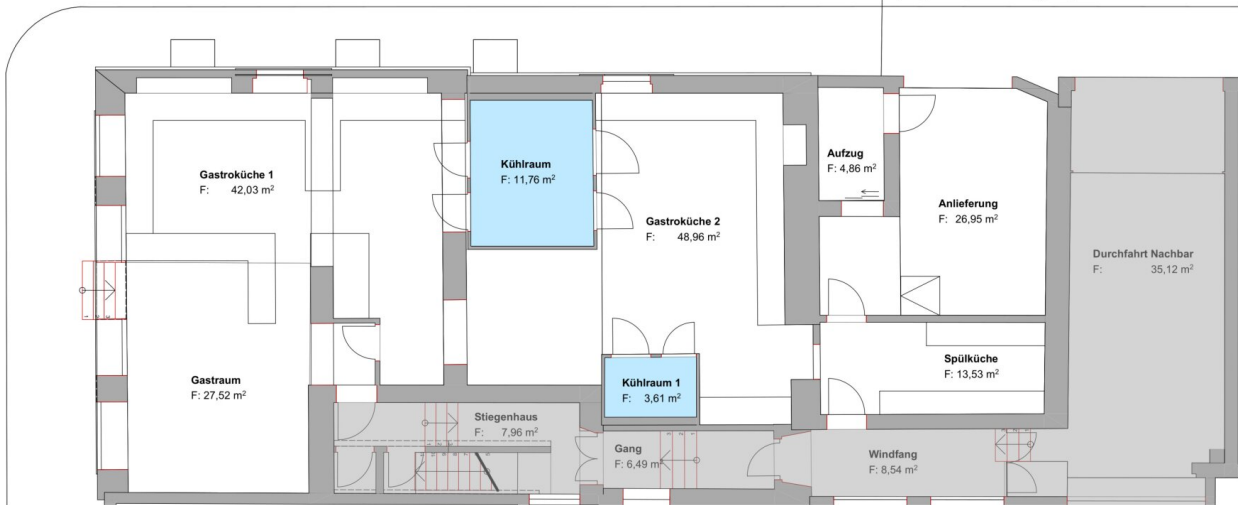


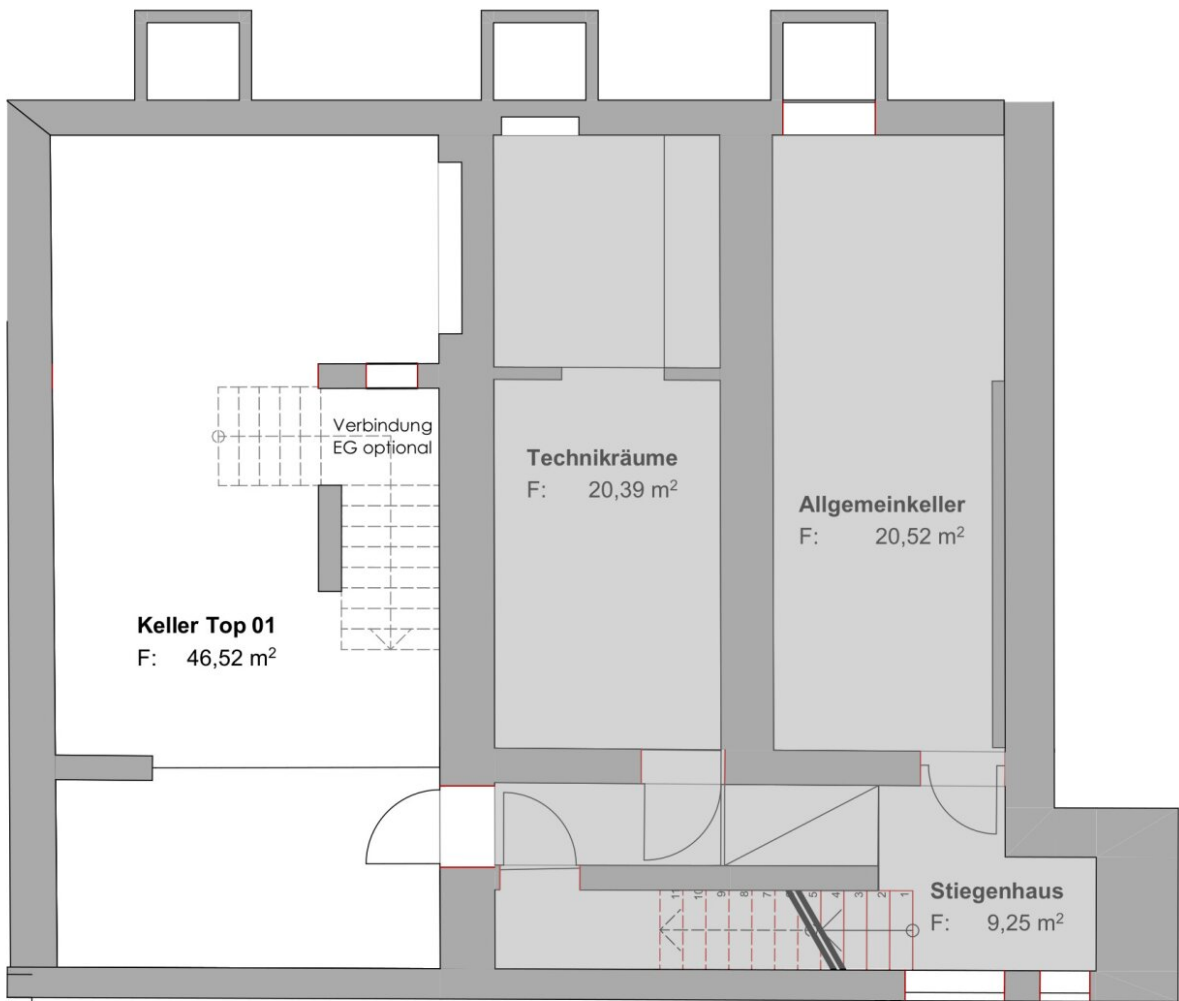


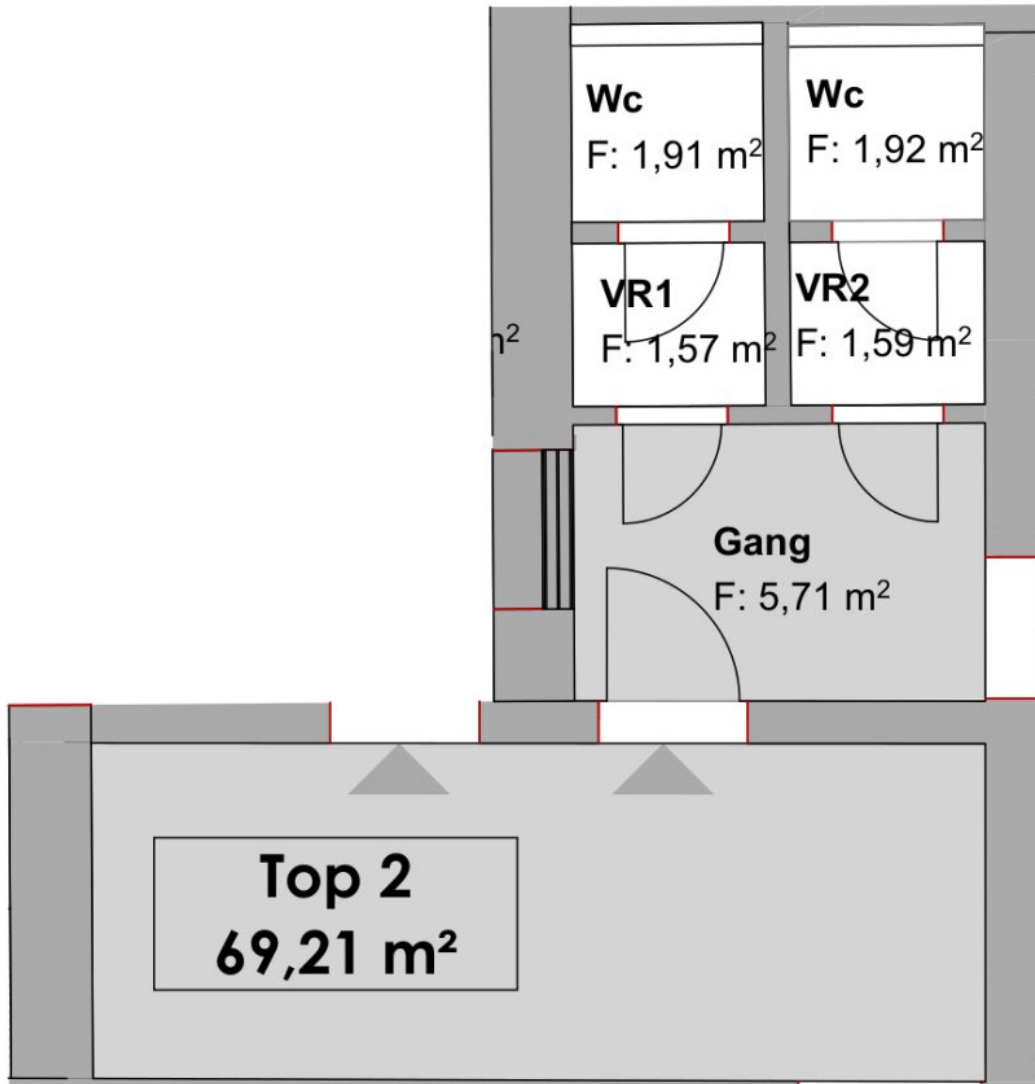


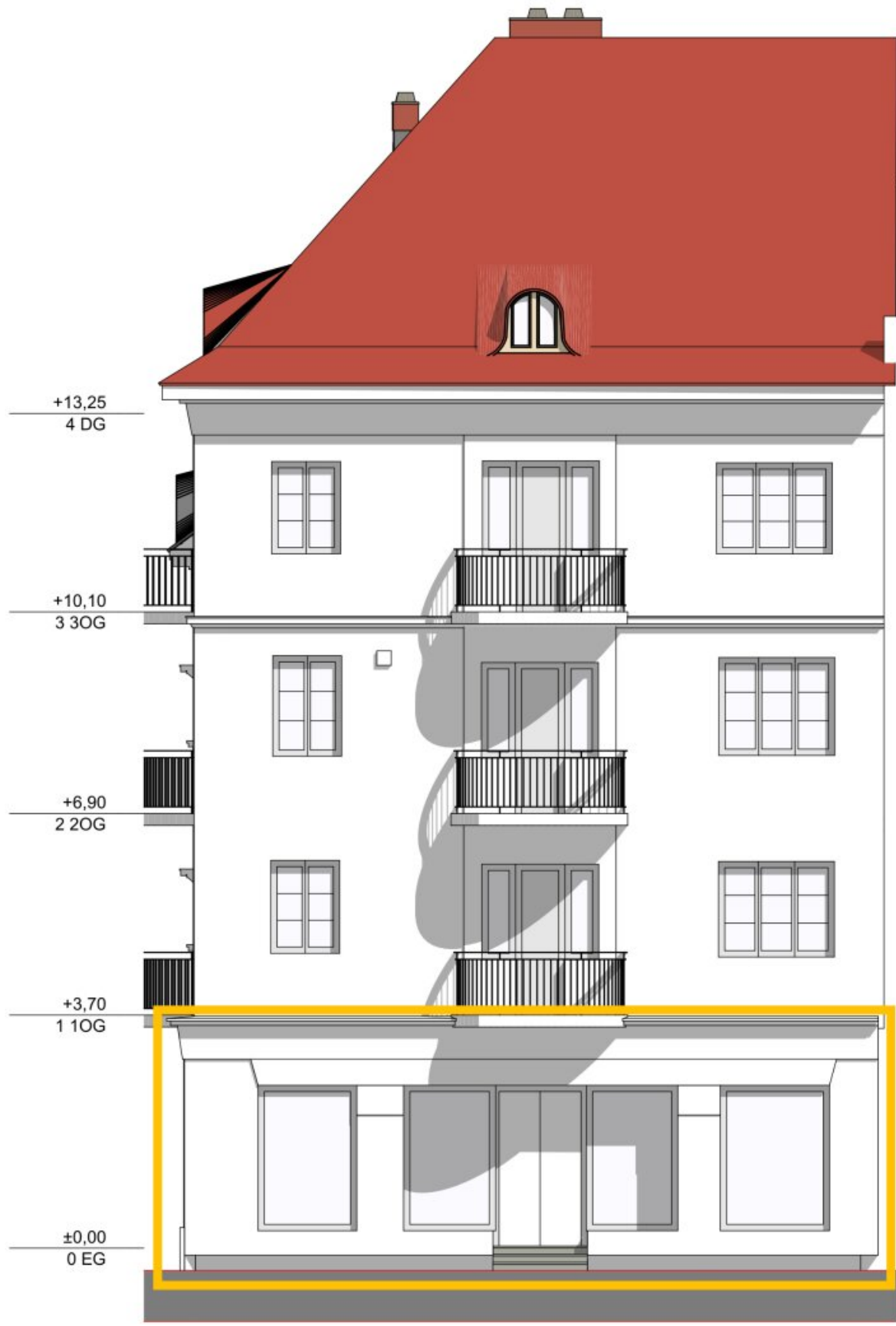
Top 1 Gastro
EG 147,41 m²

Anlieferung
31,81 m²
geteilte Nutzung











Objektbeschreibung

Gastronomiefläche im Herzen Salzburgs zu mieten

Der ehemalige Cateringstandort in einem schönen Eckzinshaus punktet durch großzügige Küchenbereiche inklusive zwei verbauten Kühlräumen in zentraler Lage in der Siebenstädterstraße. Ein offener Gastraum (8 Verabreichungsplätze) ist gut sichtbar von der Straße aus und bietet als zusätzliche Möglichkeit das darunter liegende Lager offen mitzuintegrieren. Weitere Lagerflächen können im 1.Obergeschoß (Lastenlift vorhanden) optional dazu gemietet werden.

Ein eigener Bereich für Anlieferungen ermöglicht eine reibungslose Warenlogistik – diese befindet sich in der Hans-Sachs-Gasse, welche in diesem Bereich als Sackgasse geführt wird. Die durchdachte Raumaufteilung unterstützt effizientes Arbeiten und bietet eine ideale Grundlage für moderne gastronomische Konzepte.

Dank der sehr guten Anbindung an den öffentlichen Nahverkehr sowie der praktischen Erreichbarkeit ist der Standort sowohl für Mitarbeitende als auch für Kundinnen und Kunden attraktiv.

Gerne stehen wir Ihnen für weitere Informationen oder einen Besichtigungstermin zur Verfügung.

Infrastruktur / Entfernungen

Gesundheit

Arzt <500m
Apotheke <500m
Klinik <1.000m
Krankenhaus <1.000m

Kinder & Schulen

Schule <500m
Kindergarten <500m
Universität <500m
Höhere Schule <500m

Nahversorgung

Supermarkt <500m
Bäckerei <500m
Einkaufszentrum <1.500m

Sonstige

Bank <500m
Geldautomat <500m
Post <500m
Polizei <1.000m

Verkehr

Bus <500m
Bahnhof <500m
Autobahnanschluss <2.000m
Flughafen <3.500m

Angaben Entfernung Luftlinie / Quelle: OpenStreetMap