

Lager | 4 Stufen | Hohe Räume



Objektnummer: 7311/531

Eine Immobilie von Yellowbird Immobilienmakler GmbH

Zahlen, Daten, Fakten

Art:	Halle / Lager / Produktion - Lager
Land:	Österreich
PLZ/Ort:	1150 Wien,Rudolfsheim-Fünfhaus
Zustand:	Gepflegt
Alter:	Altbau
Nutzfläche:	75,58 m ²
Gesamtfläche:	75,58 m ²
Zimmer:	4
Kaltmiete (netto)	365,88 €
Kaltmiete	523,46 €
Betriebskosten:	156,59 €
USt.:	104,70 €
Provisionsangabe:	

1.884,46 € inkl. 20% USt.

Ihr Ansprechpartner



Emilio Stoisser

Yellowbird Immobilienmakler GmbH
Schwindgasse 11/3
1040 Wien

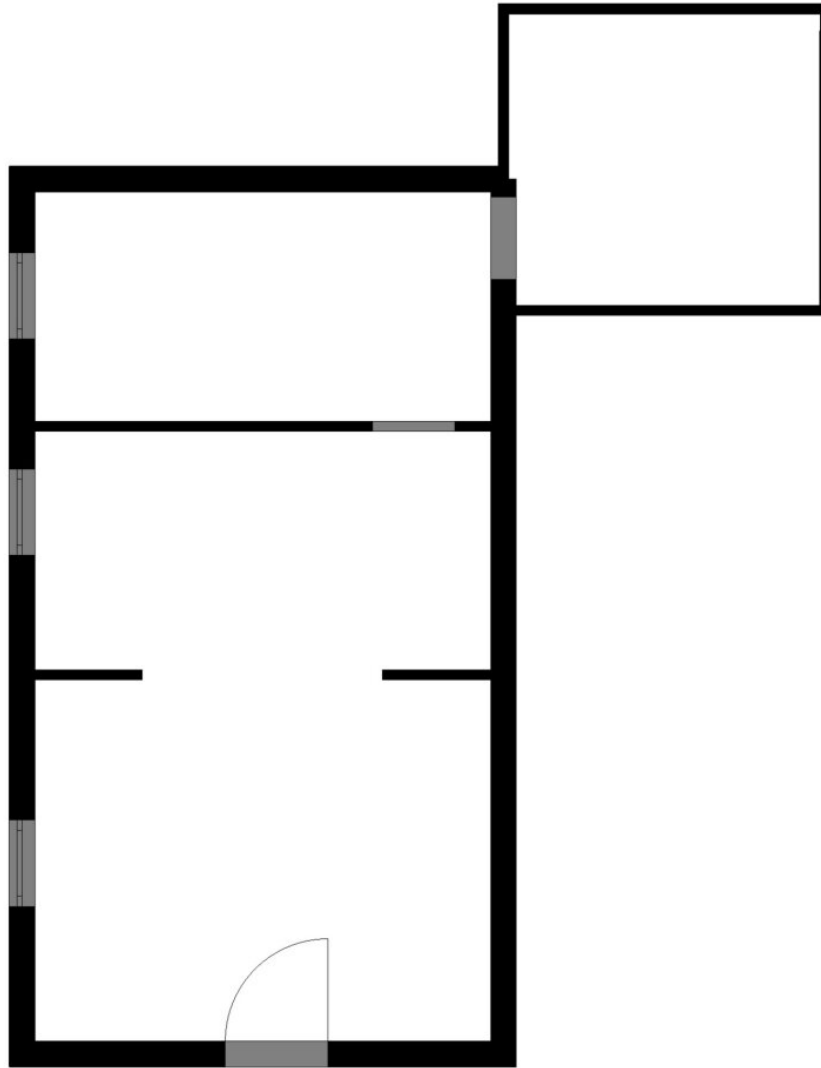
T +436764088880

Gerne stehe ich Ihnen für weitere Informationen oder einen Besichtigungstermin zur









Eingang

Objektbeschreibung

Das Geschäftslokal verfügt über eine großzügige Fläche im Eingangsbereich und weiteren Räumen. Es wurde zuletzt über einen längeren Zeitraum als Reifenlager genutzt, ist aber auch für andere Einlagerungen geeignet.

1 Jahr Kündigungsverzicht

HIGHLIGHTS

- Lage
- Gute Raumaufteilung

INFOS ZUM GESCHÄFTSLOKAL:

- STOCKWERK: KG
- BAUJAHR: Altbau
- GESCHÄFTSFLÄCHE: ca 75,58 m²
- ZIMMER: 4
- RAUMHÖHE: ca 3m
- PLAN: Skizze

KOSTEN:

- Gesamtmiete: 628,16€

- BETRIEBSKOSTEN exkl. USt - 156,59€

NEBENKOSTEN WELCHE VOM MIETER ZU TRAGEN SIND:

- Finanzamtsgebühr: Berechnung d.HV nach MV Errichtung
- Kautions: 1.884,48€
- Provision: 1.884,48€

Haben Sie weitere Fragen oder wünschen eine Besichtigung? - Gleich Kontakt aufnehmen!

In Entsprechung des FAGG (Fern- und Auswärtsgeschäfte-Gesetz) und des VRUG (Verbraucherrechte-Richtlinie-Umsetzungsgesetz) ist es uns leider nur mehr möglich Termine nach Erhalt einer schriftlichen Anfrage mit vollständigen Kontaktangaben (Kontaktformular) zu vereinbaren, dies gilt ebenso für die Herausgabe relevanter Informationen wie z.B. der Lage. Sehr gerne sind wir auf diesem Wege bereit, uns um sämtliche Anliegen rasch und kompetent zu kümmern.

Hinweis gemäß Energieausweisvorlagegesetz: Ein Energieausweis wurde vom Eigentümer bzw. Verkäufer, nach unserer Aufklärung über die generell geltende Vorlagepflicht, sowie Aufforderung zu seiner Erstellung noch nicht vorgelegt. Daher gilt zumindest eine dem Alter und der Art des Gebäudes entsprechende Gesamtenergieeffizienz als vereinbart. Wir übernehmen keinerlei Gewähr oder Haftung für die tatsächliche Energieeffizienz der angebotenen Immobilie.

Infrastruktur / Entfernungen

Gesundheit

Arzt <500m

Apotheke <500m

Klinik <1.500m

Krankenhaus <1.500m

Kinder & Schulen

Schule <500m

Kindergarten <500m
Universität <1.500m
Höhere Schule <1.500m

Nahversorgung

Supermarkt <500m
Bäckerei <500m
Einkaufszentrum <1.000m

Sonstige

Geldautomat <500m
Bank <500m
Post <500m
Polizei <500m

Verkehr

Bus <500m
U-Bahn <500m
Straßenbahn <500m
Bahnhof <500m
Autobahnanschluss <4.500m

Angaben Entfernung Luftlinie / Quelle: OpenStreetMap