

3-Zimmer Wohnung mit Potential in Andritz!



Objektnummer: 5940/3018
Eine Immobilie von PD Immo

Zahlen, Daten, Fakten

Art:	Wohnung
Land:	Österreich
PLZ/Ort:	8045 Graz
Baujahr:	1973
Zustand:	Teil_vollrenovierungsbed
Alter:	Neubau
Zimmer:	3
Bäder:	1
WC:	1
Heizwärmebedarf:	B 46,70 kWh / m ² * a
Kaufpreis:	169.800,00 €
Betriebskosten:	260,94 €
Heizkosten:	106,33 €
Sonstige Kosten:	98,88 €

Ihr Ansprechpartner



Peter Dusleag

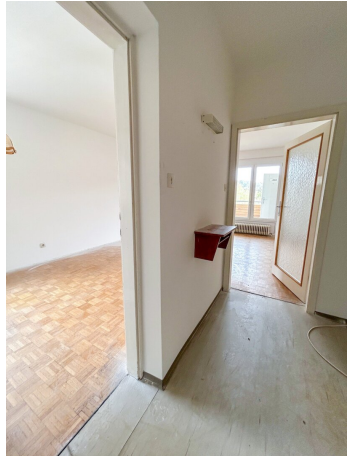
PD Immobilien
Neue Bienengasse 5
8020 Graz

T +43 676 421 57 52
H 0771717771717

Gerne stehe ich Ihnen für weitere Informationen oder einen Besichtigungstermin zur Verfügung.

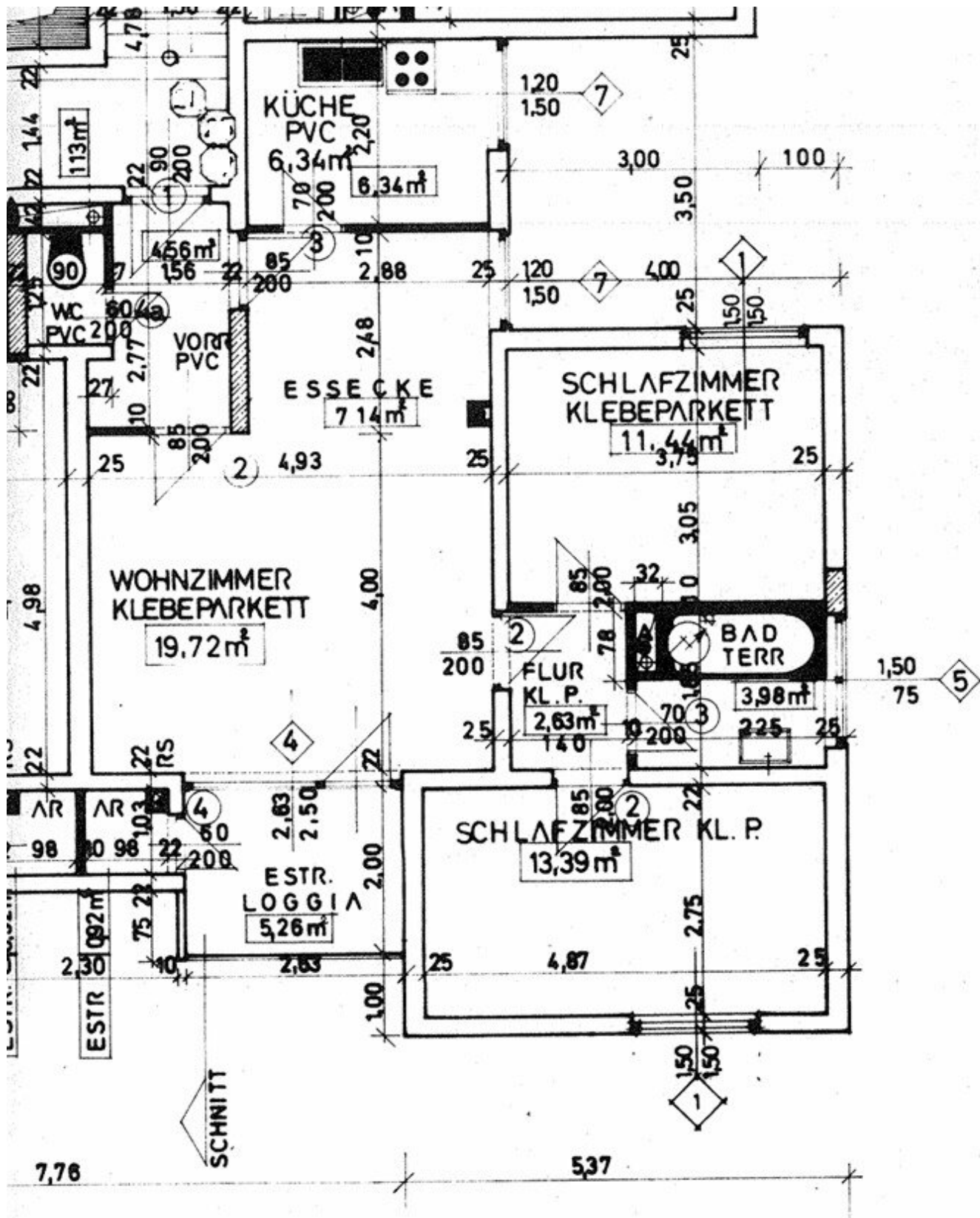














PD IMMOBILIEN

Beraten mieten kaufen wohnen

Peter Dusleag

*allg. beeid. u. gerichtlich
zert. Sachverständiger*

Termin nach 0676 42 15 752
Vereinbarung: office@pd-immo.at

WWW.PD-IMMO.AT

Objektbeschreibung

3-Zimmer Wohnung mit 70,71 m² Wohnfläche, 5.Stock mit Lift

Zubehör: Ost-Loggia mit ca. 5 m² Kellerabteil

Heizung: Fernwärme

Energieausweis: HWB: 46,7 HWB Energieklasse B

Autoabstellplatz: allgemeiner Autoabstellplatz

Gesamtzustand: renovierungsbedürftig

Besonderes: sehr gute Raumaufteilung, großzügiges Wohnzimmer, Ost/Westausrichtung, hell und freundlich, Parkettböden, thermisch sanierte Wohnanlage (Thermofenster), top Infrastruktur.

Kaufpreis: € 167.519,05

+ San. DL.: € 2.280,95 mtl. Rate € 98,88 bis 30.11.2026

Gesamtkaufpreis: € 169.800,00

Betriebskosten: € 260,94 exkl. Heizung

Heizkosten: € 106,33

Honorar: 3 % vom Kaufpreis + gesetzl. MWSt.

Auskünfte: Herr Peter Dusleag, Tel.: 0676/ 42 15 752

Wir freuen uns in Ihrem Interesse tätig zu sein und stehen Ihnen gerne für Detailfragen zur

Verfügung!

Wir weisen darauf hin, dass zwischen dem Vermittler und dem zu vermittelnden Dritten ein familiäres oder wirtschaftliches Naheverhältnis besteht.

Der Vermittler ist als Doppelmakler tätig.

Infrastruktur / Entfernungen

Gesundheit

Arzt <500m

Apotheke <500m

Klinik <2.500m

Krankenhaus <2.500m

Kinder & Schulen

Schule <500m

Kindergarten <500m

Universität <2.000m

Höhere Schule <2.500m

Nahversorgung

Supermarkt <500m

Bäckerei <500m

Einkaufszentrum <2.000m

Sonstige

Geldautomat <1.000m

Bank <500m

Post <1.000m

Polizei <1.000m

Verkehr

Bus <500m

Straßenbahn <500m

Bahnhof <3.000m

Autobahnanschluss <4.000m

Angaben Entfernung Luftlinie / Quelle: OpenStreetMap