

Unbefristete Garçonnière in guter Lage!



Objektnummer: 5889/15100110101011

Eine Immobilie von BWS Gemeinnützige allgemeine Bau-, Wohn- und Siedlungsgenossenschaft registrierte Genossenschaft mit beschränkter Haftung

Zahlen, Daten, Fakten

Adresse	Pernerstorferstraße
Art:	Wohnung
Land:	Österreich
PLZ/Ort:	2700 Wiener Neustadt
Baujahr:	1939
Wohnfläche:	29,50 m ²
Gesamtfläche:	29,50 m ²
Zimmer:	1
Heizwärmebedarf:	200,20 kWh / m ² * a
Gesamtmiete	188,53 €
Kaltmiete (netto)	68,94 €
Kaltmiete	171,39 €
Betriebskosten:	102,45 €
USt.:	17,14 €
Infos zu Preis:	

Preis gültig bis 30.06.2025. Genossenschaftsbeitrag: einmalig 51 €.

Ihr Ansprechpartner

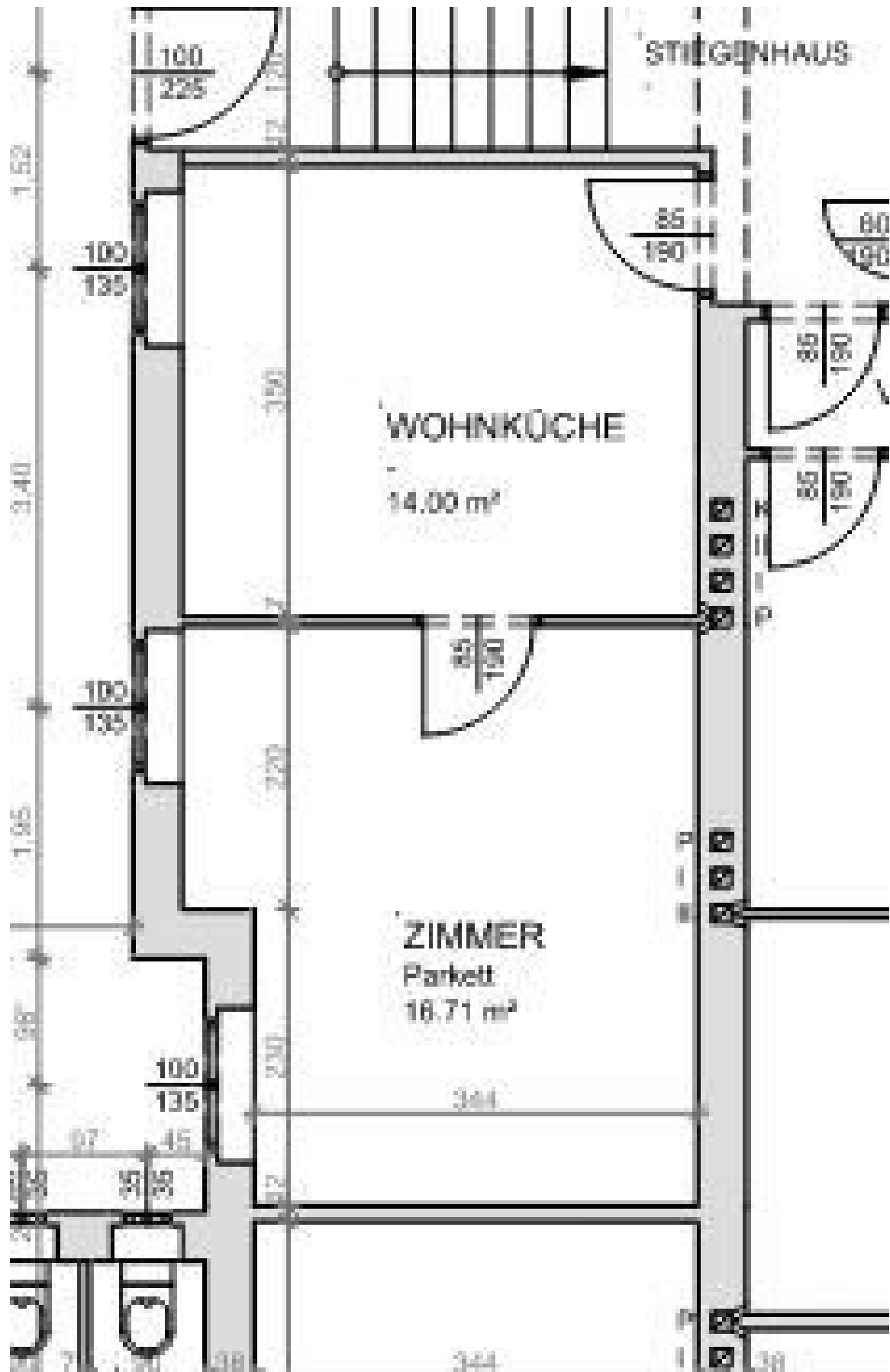
Cornelia Köhler

WBG Wohnen und Bauen Gesellschaft m.b.H. Wien
Triester Straße 40/3/1
1100 Wien

Gerne stehe ich Ihnen für weitere Informationen oder einen Besichtigungstermin zur Verfügung.







Objektbeschreibung

Eckdaten zur Wohnung

- unbefristetes Mietverhältnis
- Kategorie D
- Vermietung ohne Kücheneinrichtung

Wohnungsbesichtigung und -zustand

- Eine **Besichtigung** vor Ort ist **nicht möglich**, da der *aktuelle Mieter aus Datenschutzgründen nicht in die Weitergabe seiner Kontaktdaten einwilligt*.
- Unsere Hausverwaltung hat bis zur Weitervermietung keinen Zugang zur Wohnung. Wir gehen von einem beziehbaren Zustand der Wohnung aus, der tatsächliche Wohnungszustand ist uns aktuell jedoch nicht bekannt.
 - Sollte es sich wider Erwarten um einen [Bastlerhit](#) handeln, kann Ihnen als Gegenleistung für selbst vorzunehmende Verbesserungsarbeiten eine Mietfreistellung gewährt werden. Die Anzahl der mietfreien Monate ist abhängig vom Wohnungszustand und den notwendigen Arbeiten.
- Anhand des Grundrissplans können Sie sich ein Bild zur Raumaufteilung machen.
- Die **Vergabe** dieser Wohnung **erfolgt ausschließlich ohne Besichtigung**.

Wohnungsanmietung

- ***Sie möchten ohne vorherige Besichtigung anmieten?***

- Schritt 1 | unverbindliche Anfrage

- Bei Interesse an dieser Wohnung verwenden Sie das **Anfrageformular** auf dieser Seite (**Anfrage/E-Mail senden**).
- *Anderweitige Anfragen (telefonisch, persönlich oder via E-Mail) sind nicht möglich und werden bei der Vergabe auch nicht berücksichtigt.*

- Schritt 2 | weitere Informationen zur Anmietung

- Nach Ihrer unverbindlichen Anfrage erhalten Sie detaillierte Informationen zur weiteren Vorgehensweise via E-Mail.
- Anfragen werden chronologisch bearbeitet. Wir bitten um Verständnis, dass bei hohen Anfragezahlen eine Möglichkeit zur Anmietung nicht garantiert werden kann.

- ***Sie möchten nur mit einer vorherigen Besichtigung anmieten?***

- In diesem Fall können wir Ihnen diese Wohnung aktuell nicht anbieten.

- Unser Angebot mit Besichtigungsmöglichkeiten finden Sie unter www.bwsg.at.

Infrastruktur / Entfernungen

Gesundheit

Arzt <500m

Apotheke <500m

Klinik <2.500m

Krankenhaus <1.250m

Kinder & Schulen

Schule <750m

Kindergarten <500m

Höhere Schule <1.750m

Universität <1.750m

Nahversorgung

Supermarkt <500m

Bäckerei <500m

Einkaufszentrum <1.250m

Sonstige

Bank <250m

Geldautomat <750m

Post <500m

Polizei <1.000m

Verkehr

Bus <250m

Autobahnanschluss <3.750m

Bahnhof <1.250m

Flughafen <1.250m

Angaben Entfernung Luftlinie / Quelle: OpenStreetMap