

DEIN ZUHAUSE in Frankenburg - Einfamilienhaus am Ortsrand



Objektnummer: 7732/177

Eine Immobilie von Dein Zuhause GmbH

Zahlen, Daten, Fakten

Art:	Haus - Einfamilienhaus
Land:	Österreich
PLZ/Ort:	4873 Frankenburg am Hausruck
Baujahr:	1949
Alter:	Altbau
Wohnfläche:	109,00 m ²
Zimmer:	4
Bäder:	1
WC:	1
Balkone:	1
Stellplätze:	4
Heizwärmebedarf:	G 317,00 kWh / m ² * a
Gesamtenergieeffizienzfaktor:	F 3,90
Kaufpreis:	289.000,00 €
Provisionsangabe:	

3% des Kaufpreises zzgl. 20% USt.

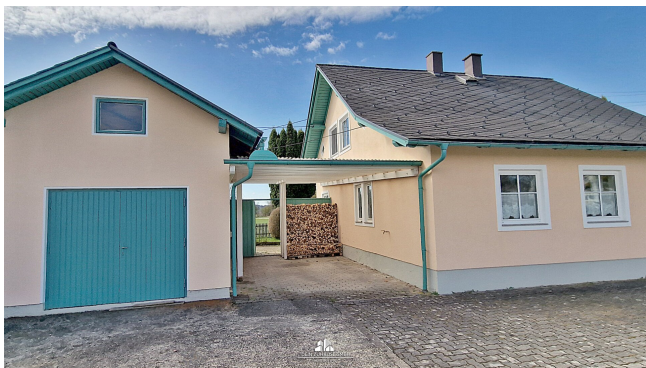
Ihr Ansprechpartner



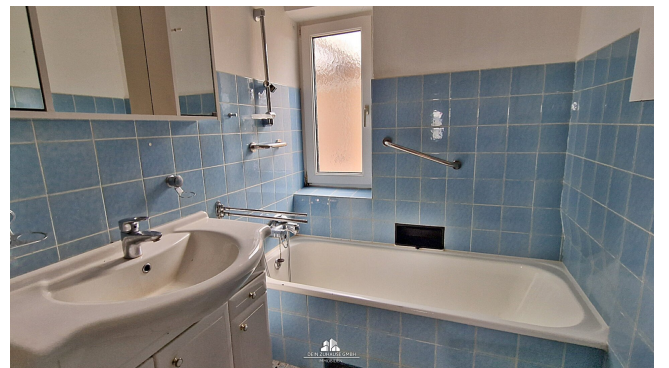
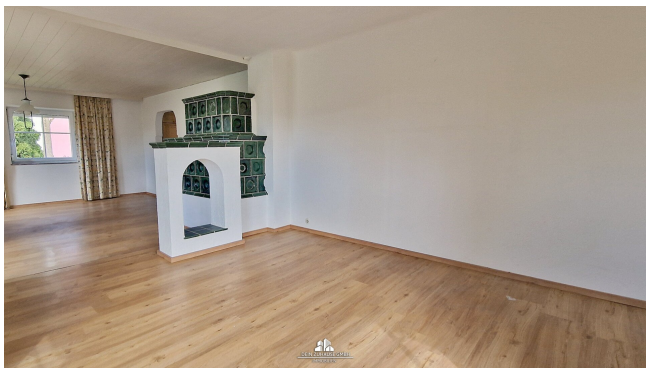
Dominik Hitsch

Dein Zuhause GmbH
Agerstraße 7
4860 Lenzing

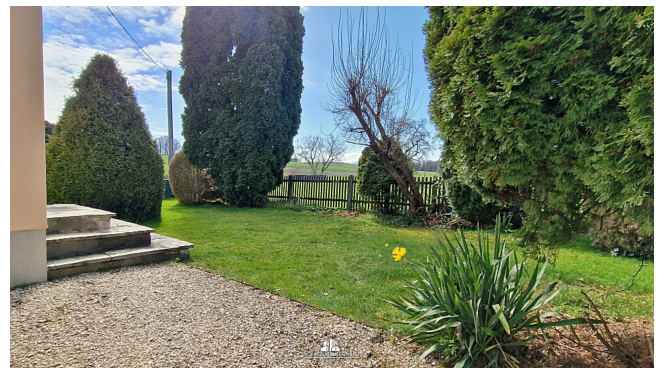
T 0664 1120789

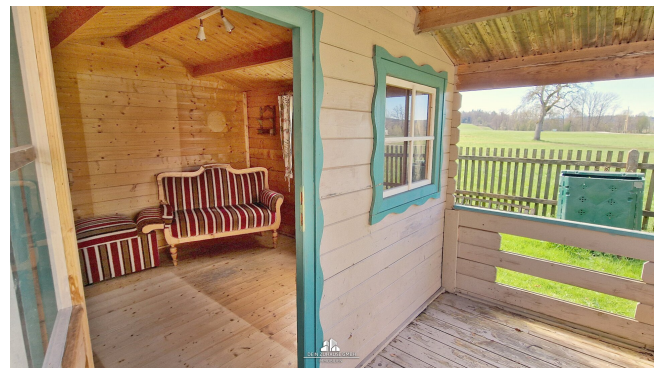




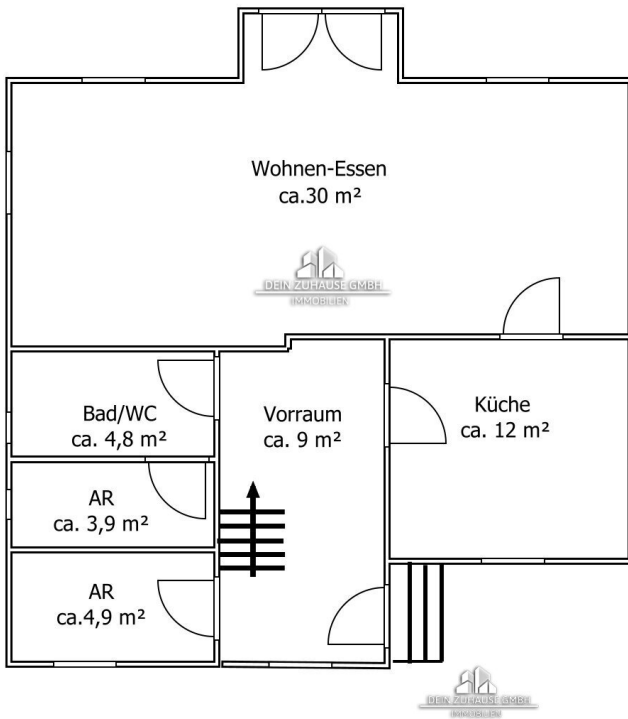






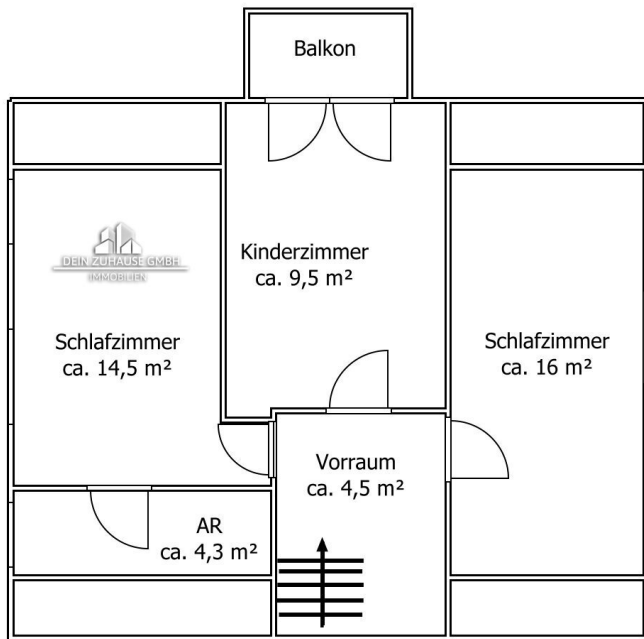






Erdgeschoß

Alle Angaben ohne Gewähr!



Obergeschoß

Alle Angaben ohne Gewähr!

Objektbeschreibung

DEIN ZUHAUSE in der malerischen Gemeinde Frankenburg am Hausruck, einem idyllischen Ort in Oberösterreich. Dieses charmante Einfamilienhaus bietet Ihnen nicht nur eine großzügige Wohnfläche von 109 m², sondern auch den perfekten Rückzugsort für die ganze Familie.

Die 4 lichtdurchfluteten Zimmer dieses teilweise renovierten Hauses sind ideal geschnitten und bieten Ihnen zahlreiche Gestaltungsmöglichkeiten. Ein gemütliches Wohnzimmer mit Kachelofen, ein modernes Arbeitszimmer oder ein Spielbereich für die Kinder – hier lassen sich Wohnträume verwirklichen.

Der offene Wohnbereich ist mit Parkett und Fliesen ausgestattet. Der Tischherd und der Kachelofen sorgen nicht nur für wohlige Wärme in den kälteren Monaten, sondern verleihen den Räumlichkeiten eine behagliche Atmosphäre. Mittels Elektroheizung steuern Sie zusätzlich individuell die Räume.

Ein weiteres Highlight des Hauses ist der Fern-/Grünblick, den Sie von Ihrem neuen Zuhause aus genießen können.

Der große Vorplatz, die Garage und das Carport bieten Ihnen ausreichend Platz für Ihre Fahrzeuge und die der Besucher.

Die Lage des Hauses überzeugt nicht nur durch die ruhige und naturnahe Umgebung, sondern auch durch die sehr gute Verkehrsanbindung. Eine Bushaltestelle ist in unmittelbarer Nähe, sodass Sie die umliegenden Orte schnell und bequem erreichen können. Zudem sind wichtige Einrichtungen wie Arzt, Apotheke, Schule, Supermarkt und Bäckerei nur wenige Minuten entfernt – alles, was Sie für den täglichen Bedarf benötigen, ist somit in Ihrer Nähe.

Dieses Einfamilienhaus in Frankenburg am Hausruck ist die perfekte Gelegenheit für Familien, Paare oder auch als Kapitalanlage. Lassen Sie sich von der charmanten Umgebung und der gemütlichen Wohnatmosphäre begeistern.

Vereinbaren Sie noch heute einen Besichtigungstermin - Ihr neues Zuhause wartet bereits auf Sie.

Der Vermittler ist als Doppelmakler tätig.

Infrastruktur / Entfernungen

Gesundheit

Arzt <500m

Apotheke <500m

Klinik <7.000m

Kinder & Schulen

Schule <500m

Kindergarten <4.000m

Nahversorgung

Supermarkt <500m

Bäckerei <500m

Sonstige

Bank <500m

Geldautomat <500m

Post <500m

Polizei <500m

Verkehr

Bus <500m

Bahnhof <5.000m

Angaben Entfernung Luftlinie / Quelle: OpenStreetMap