

**Traumhaftes Wohnen am Walserberg: Moderne
Doppelhaushälfte mit Bergblick, großem Garten und viel
Platz für die ganze Familie!**



Objektnummer: 462

Eine Immobilie von MK Immobilientreuhänder Mustafa Korkmaz

Zahlen, Daten, Fakten

Art:	Haus - Doppelhaushälfte
Land:	Österreich
PLZ/Ort:	5071 Walsertal
Baujahr:	1995
Nutzfläche:	144,00 m ²
Zimmer:	5
Bäder:	2
WC:	3
Terrassen:	1
Stellplätze:	2
Keller:	49,31 m ²
Kaufpreis:	785.000,00 €
Provisionsangabe:	

3% des Kaufpreises zzgl. 20% USt.

Ihr Ansprechpartner

Mustafa Korkmaz

MK Immobilientreuhänder Mustafa Korkmaz
Alpenstraße 18
5020 Salzburg

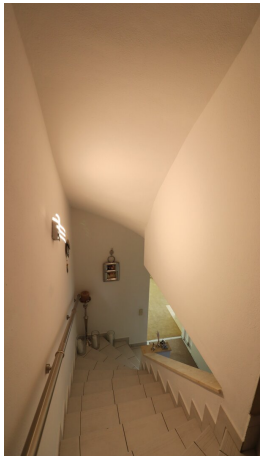
T +43 662 225311
H +43 676 66 44 220

Gerne stehe ich Ihnen für weitere Informationen oder einen Besichtigungstermin zur Verfügung.

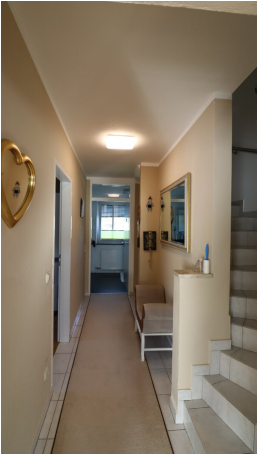












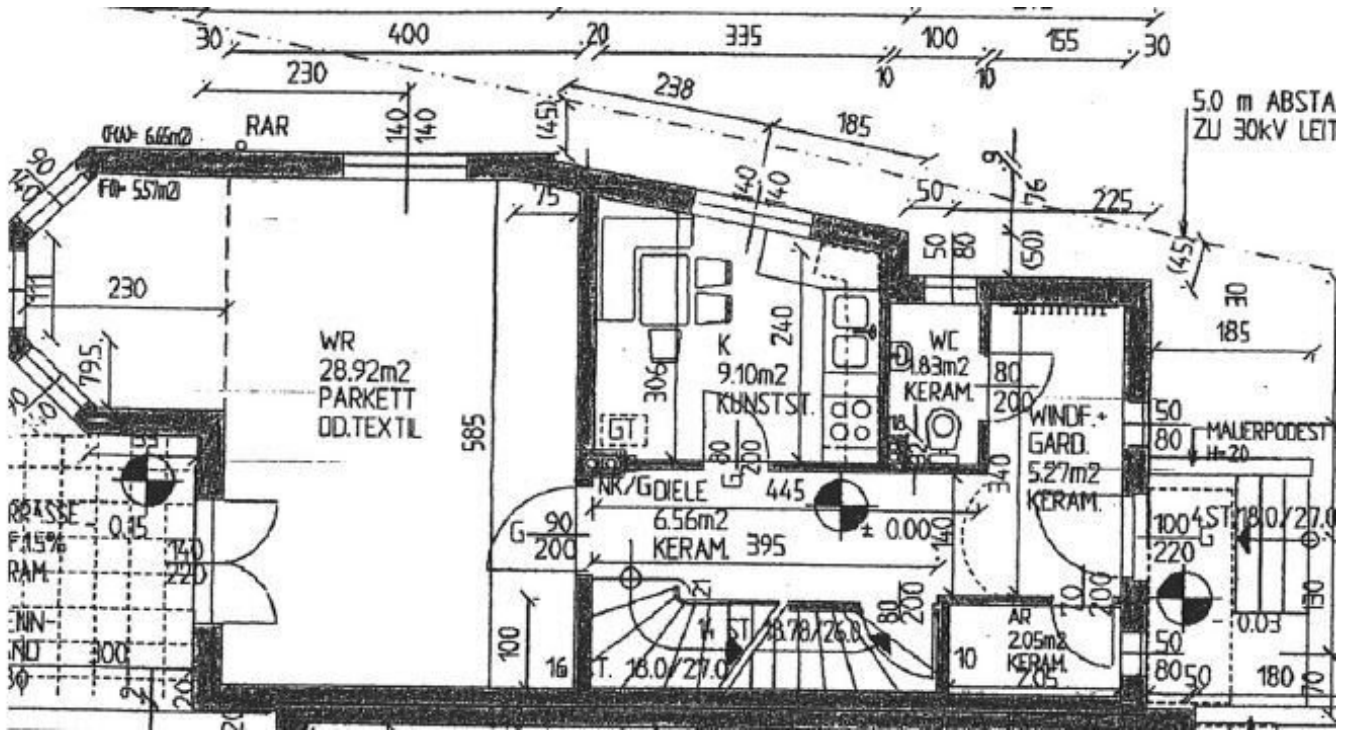


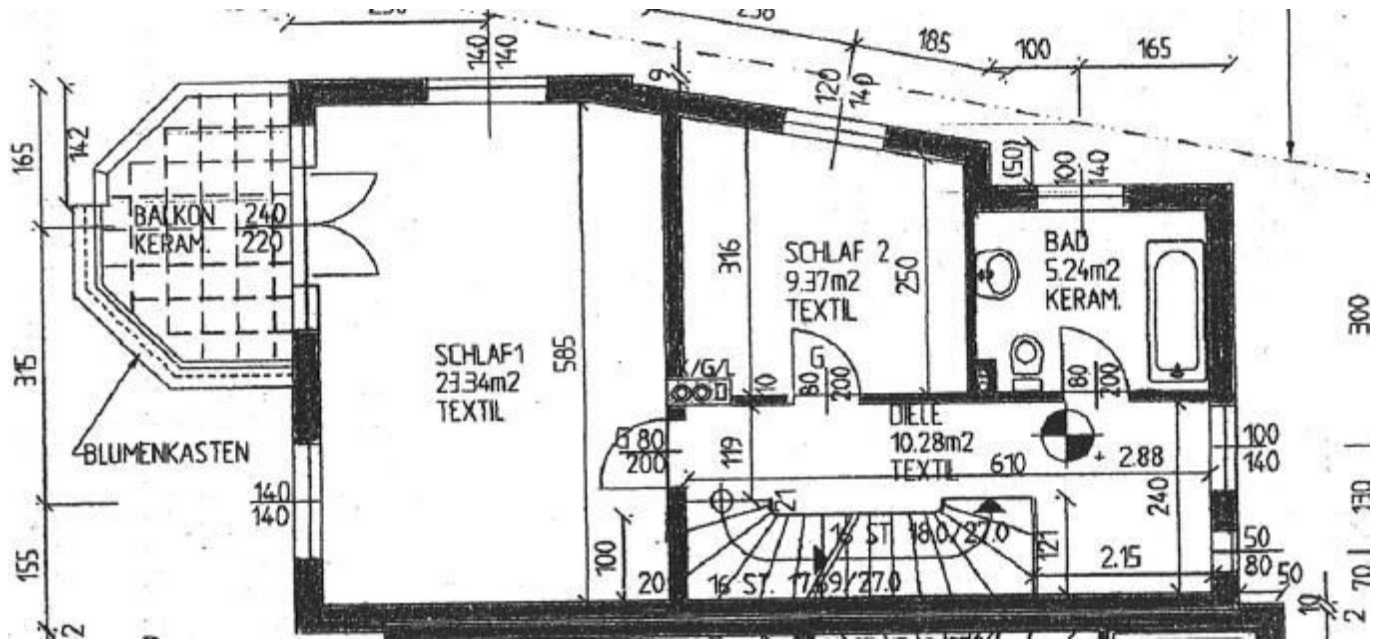




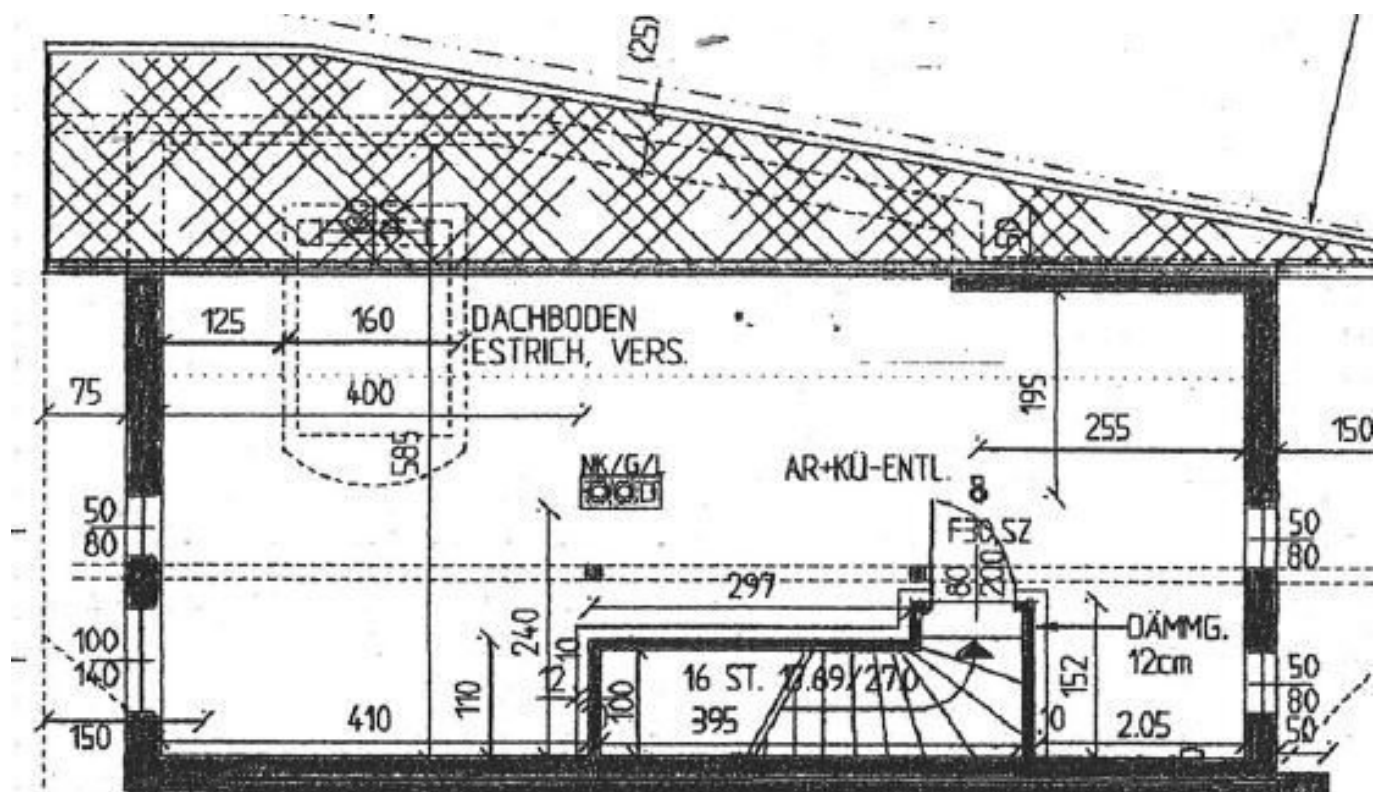


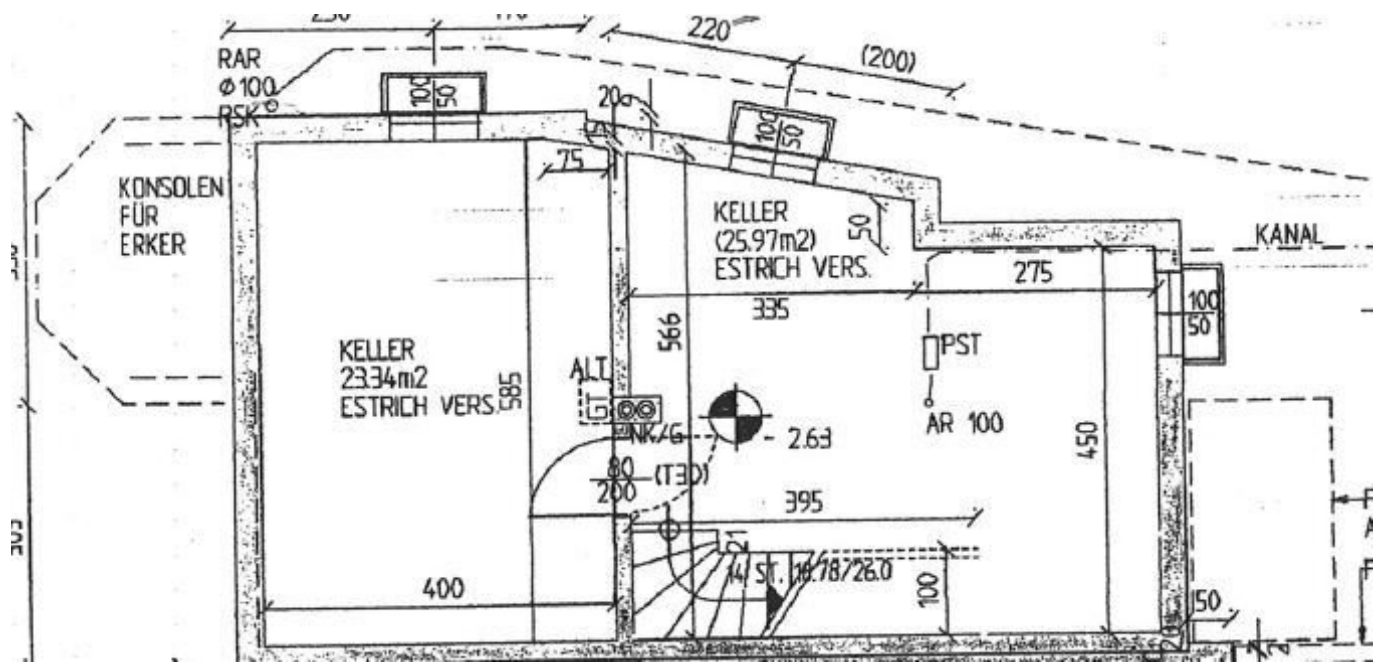






300
 2 70 | 100





Objektbeschreibung

Willkommen in Ihrem neuen Zuhause in der idyllischen Gemeinde Walserberg in Salzburg! Diese charmante Doppelhaushälfte bietet Ihnen alles, was Sie sich für Ihr Traumhaus wünschen. Mit 5 geräumigen Zimmern, einem schönen Garten, 2 Stellplätzen und 3 Bädern ist diese Immobilie perfekt für Familien oder auch für Paare, die viel Platz und Komfort suchen.

Das Haus beeindruckt von außen mit seinem traditionellen alpinen Design und der liebevoll gestalteten Fassade. Beim Betreten des Hauses werden Sie sofort von der hellen und einladenden Atmosphäre empfangen. Der großzügige Eingangsbereich führt Sie zum Wohnzimmer, welches mit großen Fenstern viel Tageslicht hereinlässt und einen traumhaften Blick auf die umliegende Landschaft bietet.

Die angrenzende Küche ist modern und funktional ausgestattet und bietet ausreichend Platz für die Zubereitung von köstlichen Mahlzeiten. Ein besonderes Highlight ist der direkte Zugang zum Garten, wo Sie gemütliche Sommertage im Freien genießen können. Der Garten ist perfekt für Grillabende mit Freunden oder zum Spielen mit Kindern geeignet.

Im Obergeschoss befinden sich 2 geräumige Schlafzimmer, die alle mit großen Fenstern ausgestattet sind und somit viel Licht und frische Luft bieten. Ein weiteres Highlight ist das große Badezimmer auf dieser Etage.

Das Dachgeschoss bietet ein weiteres Zimmer, das flexibel als Büro, Gästezimmer oder Spielzimmer genutzt werden können. Hier befindet sich auch das zweite Badezimmer, welches mit einer Dusche ausgestattet ist.

Somit gibt es in diesem Haus insgesamt 3 WCs und 2 Bäder, was besonders für größere Familien von Vorteil ist.

Zusätzlich bietet das Haus 2 Stellplätze, sodass Sie sich keine Gedanken über Parkplatzsuche machen müssen. Auch für Fahrräder oder andere Gegenstände gibt es ausreichend Platz.

Lassen Sie sich diese einzigartige Chance nicht entgehen und werden Sie Teil der freundlichen Gemeinde Walserberg in Salzburg. Hier erwartet Sie ein gemütliches Zuhause mit viel Platz für Ihre Familie und die Möglichkeit, die Natur in vollen Zügen zu genießen. Vereinbaren Sie noch heute einen Besichtigungstermin und überzeugen Sie sich selbst von dieser traumhaften Doppelhaushälfte!

Wir weisen darauf hin, dass zwischen dem Vermittler und dem zu vermittelnden Dritten ein familiäres oder wirtschaftliches Naheverhältnis besteht.

Der Vermittler ist als Doppelmakler tätig.

Infrastruktur / Entfernungen

Gesundheit

Arzt <2.500m
Apotheke <3.000m
Klinik <6.500m
Krankenhaus <7.000m

Kinder & Schulen

Schule <2.500m
Kindergarten <2.000m
Universität <7.500m
Höhere Schule <6.000m

Nahversorgung

Supermarkt <1.000m
Bäckerei <2.000m
Einkaufszentrum <6.000m

Sonstige

Bank <2.500m
Geldautomat <2.500m
Polizei <3.000m
Post <3.000m

Verkehr

Bus <500m
Bahnhof <2.500m
Autobahnanschluss <2.000m
Flughafen <5.000m

Angaben Entfernung Luftlinie / Quelle: OpenStreetMap