

## Attraktives Grundstück in Bruckhäusl zu kaufen!



**Objektnummer: 5390/899**

**Eine Immobilie von Zefi Immobilien GmbH**

## Zahlen, Daten, Fakten

<b>Art:</b>	Grundstück
<b>Land:</b>	Österreich
<b>PLZ/Ort:</b>	6322 Kirchbichl
<b>Kaufpreis:</b>	940.000,00 €
<b>Provisionsangabe:</b>	

3% des Kaufpreises zzgl. 20% USt.

## Ihr Ansprechpartner



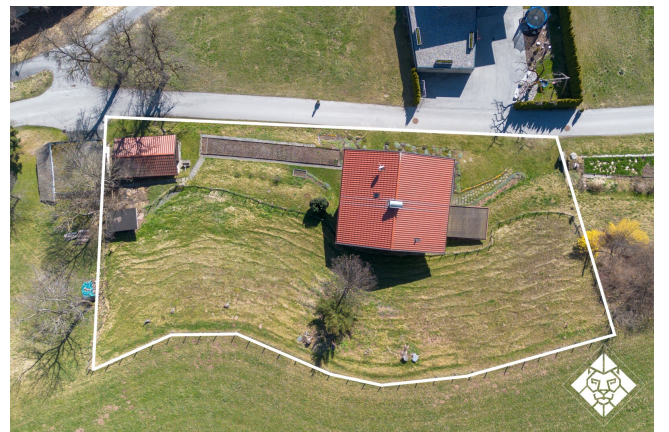
### **Klaudio Zefi**

Zefi Immobilien GmbH  
Josef-Speckbacher-Str. 12  
6300 Wörgl

T +43 5332 22818  
H +43 699 16 18 75 75

Gerne stehe ich Ihnen für weitere Informationen oder einen Besichtigungstermin zur Verfügung.





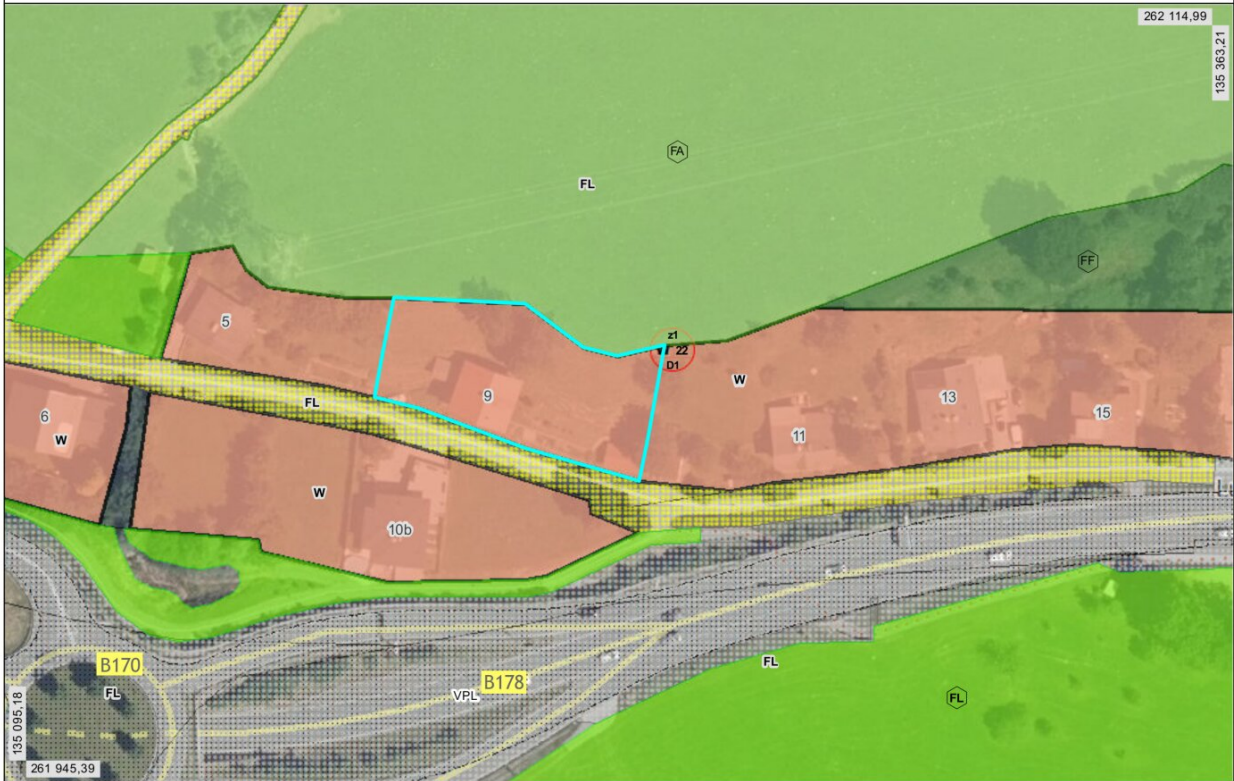


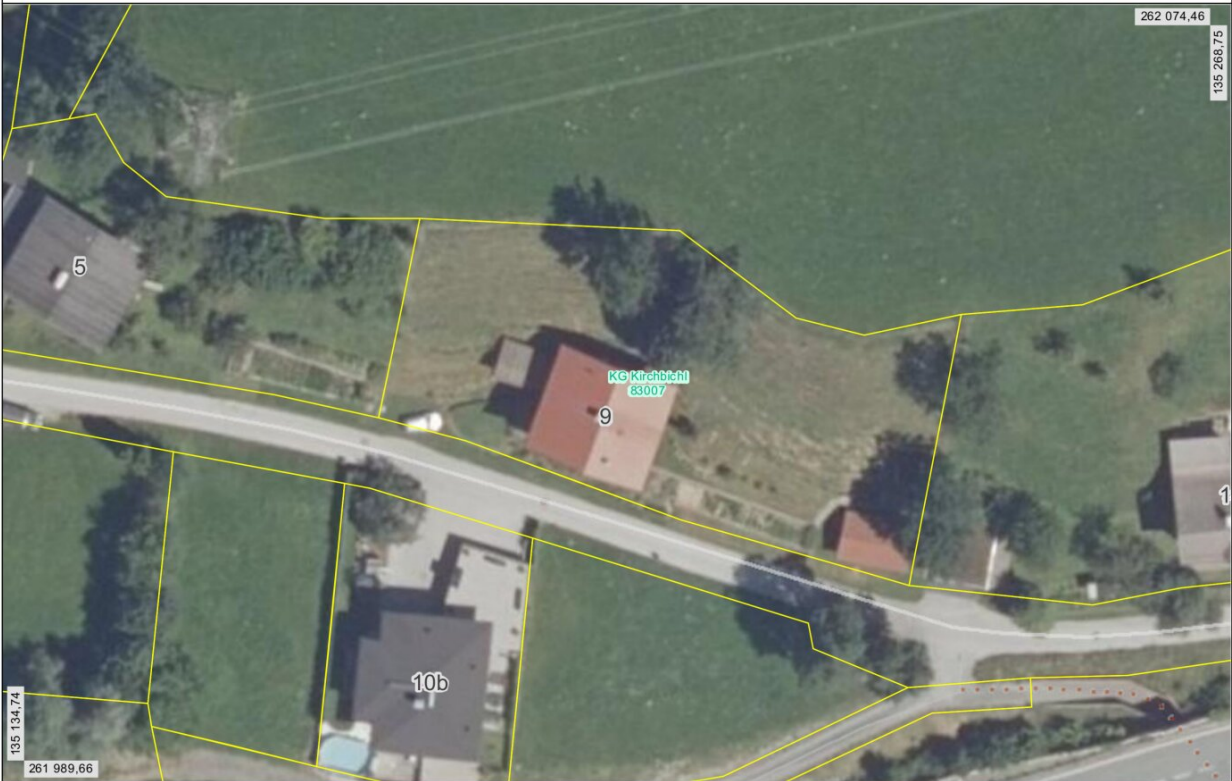












## Objektbeschreibung

### **Exklusiv bei Zefi Immobilien - Attraktives Grundstück in Bruckhäusl zu kaufen!**

In der ruhigen und naturnahen Gemeinde Bruckhäusl befindet sich dieses außergewöhnlich große und bereits als Wohngebiet gewidmete Grundstück – ein echtes Paradies für Familien, Ruhesuchende oder kreative Köpfe mit Visionen.

Die voll erschlossene Liegenschaft liegt in einer verkehrsberuhigten Zufahrtsstraße – ruhig, sonnig und familienfreundlich. Dank der idealen Lage sind Kitzbühel, Wörgl und die Autobahn in wenigen Minuten erreichbar – perfekt für Pendler, Familien oder Investoren mit Weitblick.

Das Grundstück bietet nicht nur Platz, sondern auch zahlreiche Möglichkeiten für moderne Wohnkonzepte – vom großzügigen Einfamilienhaus mit Gartenidylle bis hin zu einer durchdachten Reihenhauses- oder Doppelhausanlage.

#### **Fakten auf einen Blick:**

- Großes Grundstück mit Potenzial für Zubau oder Neubau
- Widmung: Wohngebiet
- Zentrale Lage in Bruckhäusl mit guter Erreichbarkeit
- Voll erschlossen
- Verkehrsberuhigte Zufahrtsstraße
- Hanglage
- Tor zu Kitzbühel - schnelle Erreichbarkeit der Autobahn

**Melden Sie sich noch heute für einen Besichtigungstermin.**

Weitere spannende Immobilienangebote finden Sie auf [zefi.at](https://www.zefi.at)

**Noch nichts gefunden? Wir informieren Sie über geeignete Immobilienangebote noch vor allen anderen.**



Legen Sie jetzt Ihren individuellen Suchagenten unter folgendem Link an. Wir schicken Ihnen passende Immobilien exklusiv vorab zu.

[Suchagent anlegen](https://zefi-immobilien.service.immo/registrieren/de) - <https://zefi-immobilien.service.immo/registrieren/de>

Wir weisen darauf hin, dass zwischen dem Vermittler und dem zu vermittelnden Dritten ein familiäres oder wirtschaftliches Naheverhältnis besteht.

Der Vermittler ist als Doppelmakler tätig.

## **Infrastruktur / Entfernungen**

### **Gesundheit**

Arzt <3.000m  
Apotheke <4.000m  
Klinik <5.000m  
Krankenhaus <10.000m

### **Kinder & Schulen**

Schule <1.500m  
Kindergarten <1.500m  
Höhere Schule <6.000m

### **Nahversorgung**

Supermarkt <3.500m  
Bäckerei <1.000m  
Einkaufszentrum <4.500m

### **Sonstige**

Bank <3.500m  
Geldautomat <3.000m  
Polizei <4.500m  
Post <4.000m

### **Verkehr**

Bus <500m  
Autobahnanschluss <4.000m  
Bahnhof <1.500m  
Flughafen <9.500m

Angaben Entfernung Luftlinie / Quelle: OpenStreetMap