

127 m² Bürofläche Graz - Straßgang Autobahnnähe



Objektnummer: 1830/111

Eine Immobilie von Prosi Immobilien e.U.

Zahlen, Daten, Fakten

Art:	Büro / Praxis
Land:	Österreich
PLZ/Ort:	8054 Graz
Bürofläche:	127,00 m ²
Zimmer:	2
Kaltmiete (netto)	1.079,50 €
Kaltmiete	1.370,73 €
Miete / m²	8,50 €
Betriebskosten:	291,23 €
Heizkosten:	67,78 €
USt.:	91,81 €
Provisionsangabe:	

Mieter Provisionsfrei

Ihr Ansprechpartner



Kerstin Prosi

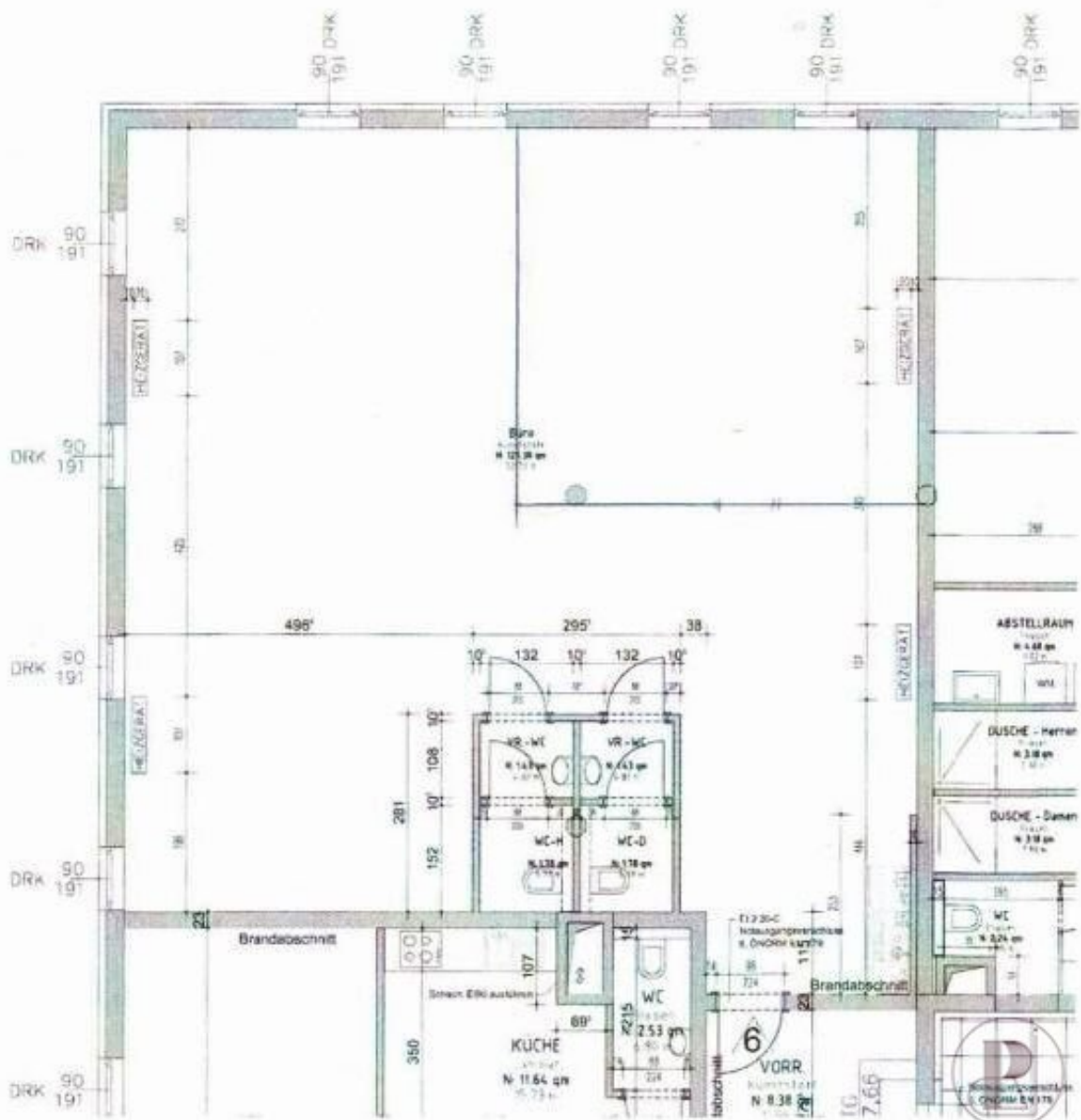
Prosi Immobilien e.U.
Copacabana 50/2.OG/ Top 14
8401 Kalsdorf bei Graz

H +43 664 43 77 087

Gerne stehe ich Ihnen für weitere Informationen oder einen Besichtigungstermin zur Verfügung.



06 GESCHÄFT TOP 6
N: 126.78 qm



Detail Teeküche 1:50

Ansicht Teeküche 1:50

Objektbeschreibung

Im 1.OG mit Lift bestehend aus rund 120 m² Bürofläche -kann auch individuell aufgeteilt werden -

sowie 2 Nasszellen, Teeküche

Mietpreis: € 8,50 netto / m² derzeitigen Betriebs- und Heizkosten € 360,- netto

Kaution: 3 BMM

Provision: Mieter Provisionsfrei

Parkplätze sind vorhanden und im Mietpreis inkludiert.

Könnte ich Ihre Interesse wecken?

Gerne vereinbare ich mit Ihnen einen Termin um weitere Details zu besprechen.

+43 664 43 77 087

office@prosi-immobilien.at

www.prosi-immobilien.at

Ich freue mich auf Ihre Kontaktaufnahme!

Infrastruktur / Entfernungen

Gesundheit

Arzt <500m

Apotheke <500m

Klinik <4.500m

Krankenhaus <2.000m

Kinder & Schulen

Schule <1.000m

Kindergarten <500m

Universität <5.000m

Höhere Schule <5.000m

Nahversorgung

Supermarkt <500m

Bäckerei <500m

Einkaufszentrum <1.500m

Sonstige

Geldautomat <500m

Bank <500m

Post <500m

Polizei <2.000m

Verkehr

Bus <500m

Straßenbahn <2.500m

Autobahnanschluss <1.000m

Bahnhof <1.000m

Flughafen <5.500m

Angaben Entfernung Luftlinie / Quelle: OpenStreetMap