

**\*NEU\* Erstbezug! 3-Zimmer Dachgeschosswohnung mit  
Fernblick!**



**Objektnummer: 5387/7042**

**Eine Immobilie von MA.ST Immobilien & Design e.U.**

## Zahlen, Daten, Fakten

<b>Art:</b>	Wohnung - Dachgeschoß
<b>Land:</b>	Österreich
<b>PLZ/Ort:</b>	1160 Wien,Ottakring
<b>Baujahr:</b>	2025
<b>Zustand:</b>	Erstbezug
<b>Alter:</b>	Neubau
<b>Wohnfläche:</b>	95,00 m²
<b>Zimmer:</b>	3
<b>Bäder:</b>	1
<b>WC:</b>	1
<b>Terrassen:</b>	1
<b>Kaufpreis:</b>	699.000,00 €
<b>Provisionsangabe:</b>	

3% des Kaufpreises zzgl. 20% USt.

## Ihr Ansprechpartner

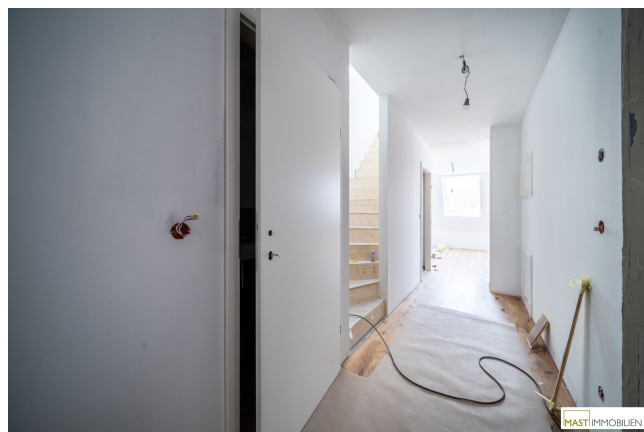


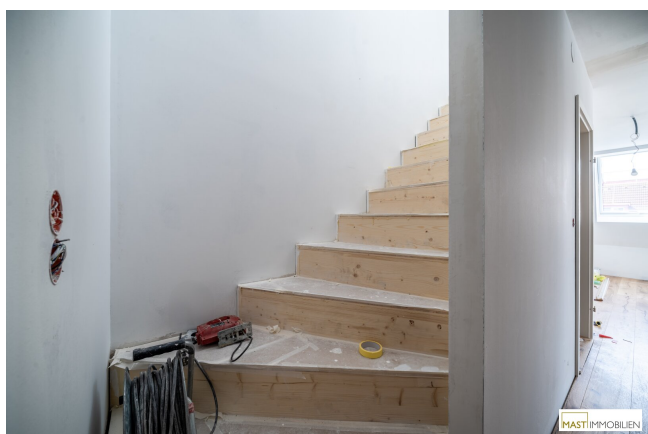
**Stefanie Vidovic**

MAST Immo GmbH  
Rotenturmstraße 12/2/18  
1010 Wien

T +43 664 967 65 48

Gerne stehe ich Ihnen für weitere Informationen oder einen Besichtigungstermin zur

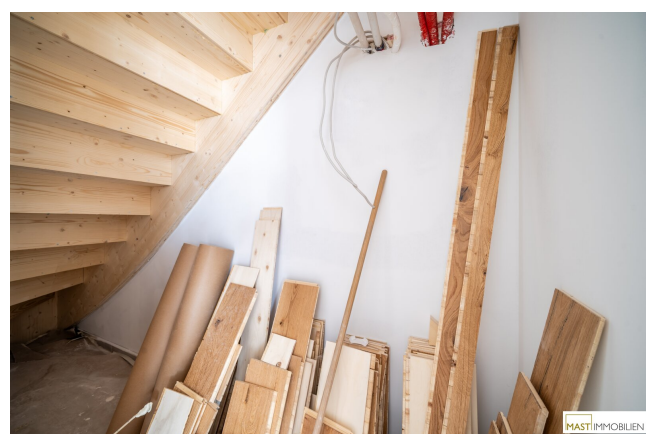
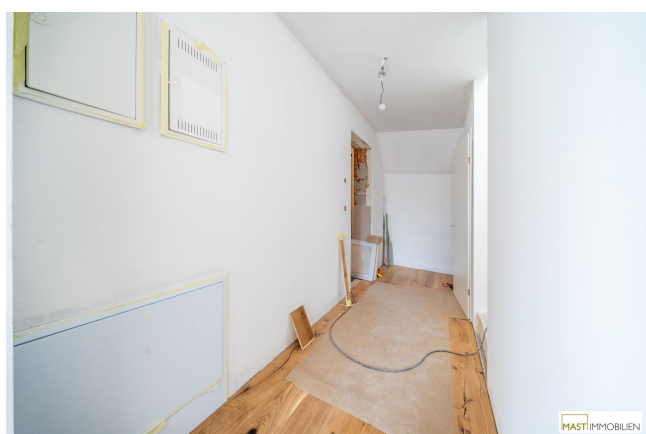




















**WOHNUNG TOP 20 1. DACHGESCHOSS - 94,58m<sup>2</sup>**



**WOHNUNG TOP 20 2. DACHGESCHOSS - 94,58m<sup>2</sup>**

## Objektbeschreibung

**Sie sind auf der Suche nach einer einzigartigen Dachgeschosswohnung mit eigenem Flair?**

**Dann sind Sie hier richtig!**

Verkauft wird eine Erstbezug 3-Zimmer Wohnung im 16. Wiener Gemeindebezirk, angrenzend am 15. Bezirk. Die Wohnung wurde im Zuge eines Dachgeschossausbau mit Lift aufgestockt. Die Ausstattung dieser Wohnung entspricht mehr als dem Standard. Mit einer Fußbodenheizung und Wärmeaufbereitung über eine Luftwärmepumpe sind Sie unabhängig vom Gaspreis und profitieren von der Effizienz. Um im Sommer der Hitze standzuhalten ist in jedem Schlafzimmer und im Wohnbereich bereits eine Klimaanlage verbaut!

### **Highlights der Liegenschaft:**

- Eichenparkettboden in den Wohnräumen
- Modern verfließte Badezimmer
- Badewanne
- Separate Toilette
- Personenaufzug
- Luftwärmepumpe
- Fußbodenheizung
- Klimaanlage

Lage:

Die Wohnung liegt im 16. Bezirk, direkt zur Grenze des 15. Bezirks. In wenigen Gehminuten erreichen Sie die U6 Station "Burggasse-Stadthalle". Außerdem sind Busverbindung und Straßenbahnstationen in unmittelbarer Nähe aufzufinden. Die Wiener Innenstadt ist somit in wenigen Minuten super erreichbar. Fußläufig erreichbar ist die "Lugner City" die Ihnen Ihre täglichen Besorgungen erleichtert. Mit dem Fahrrad sind Sie schnell beim Schloss Schönbrunn wo Sie ausgiebige Spaziergänge in der Natur machen können. In dieser Lage wird Ihnen nie langweilig!

Vereinbaren Sie jetzt einen Besichtigungstermin und lassen Sie sich von dieser Wohnung beeindrucken!

Hinweis gemäß Energieausweisvorlagegesetz: Ein Energieausweis wurde vom Eigentümer bzw. Verkäufer, nach unserer Aufklärung über die generell geltende Vorlagepflicht, sowie Aufforderung zu seiner Erstellung noch nicht vorgelegt. Daher gilt zumindest eine dem Alter und der Art des Gebäudes entsprechende Gesamtenergieeffizienz als vereinbart. Wir übernehmen keinerlei Gewähr oder Haftung für die tatsächliche Energieeffizienz der angebotenen Immobilie.

Wir weisen darauf hin, dass zwischen dem Vermittler und dem zu vermittelnden Dritten ein familiäres oder wirtschaftliches Naheverhältnis besteht.

Der Vermittler ist als Doppelmakler tätig.

## **Infrastruktur / Entfernungen**

### **Gesundheit**

Arzt <500m

Apotheke <500m

Klinik <1.000m

Krankenhaus <2.000m

### **Kinder & Schulen**

Schule <500m

Kindergarten <500m

Universität <1.000m

Höhere Schule <1.000m

### **Nahversorgung**



Supermarkt <500m  
Bäckerei <500m  
Einkaufszentrum <1.000m

### **Sonstige**

Geldautomat <500m  
Bank <500m  
Post <500m  
Polizei <500m

### **Verkehr**

Bus <500m  
U-Bahn <1.000m  
Straßenbahn <500m  
Bahnhof <1.000m  
Autobahnanschluss <5.000m

Angaben Entfernung Luftlinie / Quelle: OpenStreetMap