

Attraktives Hanggrundstück in Kennelbach zu verkaufen!



Objektnummer: 704

Eine Immobilie von Kmenta & Partner GmbH

Zahlen, Daten, Fakten

Art:	Grundstück - Baugrund Eigenheim
Land:	Österreich
PLZ/Ort:	6921 Kennelbach
Kaufpreis:	725.000,00 €
Provisionsangabe:	

3% des Kaufpreises zzgl. 20% USt.

Ihr Ansprechpartner

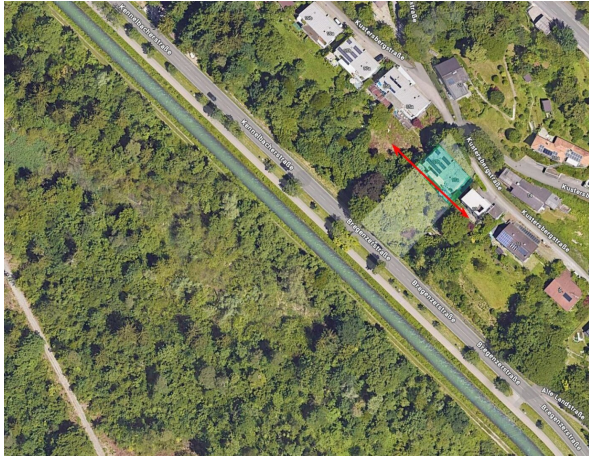


Thomas Karg

Kmenta & Partner Immobilienmakler GmbH
Kirchstraße 10
6900 Bregenz

T +43 5574 54 325 - 13

Gerne stehe ich Ihnen für weitere Informationen oder einen Besichtigungstermin zur Verfügung.









Objektbeschreibung

Träumen Sie von einem Zuhause mit besonderem Charakter und einzigartigem Ausblick? Dieses attraktive Grundstück in Kennelbach bietet Ihnen die perfekte Gelegenheit zur Verwirklichung Ihres Bauvorhabens!

Grundstücksdetails:

? **Gesamtfläche:** ca. 997 m²

- **Ca. 600 m²** als Bauland gewidmet
- **Ca. 397 m²** Freifläche

? **Starke Hanglage** mit ca. 30 m Höhenunterschied

? **Sonnige Südwest-Ausrichtung** mit eingeschränkter Seesicht im Norden

? **Maximale Bauhöhe von 18 m** ermöglicht beeindruckende Architektur

? **Ruhige Lage** ohne direkte Bebauungsmöglichkeit vor dem Grundstück

? **Option zum Erwerb eines Parkplatzes** von der Gemeinde (ehemals vorgesehen)

Besondere Rahmenbedingungen:

? **Erhalt der natürlichen Umgebung:** Bäume dürfen nur im Rahmen eines Bauvorhabens gerodet werden.

? **Genehmigungsnaher "Peter-Winder-Plan" von 2011** mit attraktiven Nutzungsmöglichkeiten, u.a. einem Schwimmbad auf optimaler Sichtlinie.

? **Geologischer Bericht:** Keine Hangsicherung an der Bergseite erforderlich.

Infrastruktur / Entfernungen

Gesundheit

Arzt <1.000m

Apotheke <1.500m

Krankenhaus <1.500m

Klinik <2.000m

Kinder & Schulen

Schule <1.500m

Kindergarten <1.500m

Universität <2.000m

Höhere Schule <6.000m

Nahversorgung

Supermarkt <1.000m

Bäckerei <1.000m

Einkaufszentrum <2.000m

Sonstige

Bank <1.500m

Geldautomat <1.500m

Post <1.000m

Polizei <2.000m

Verkehr

Bus <500m

Autobahnanschluss <500m

Bahnhof <2.500m

Angaben Entfernung Luftlinie / Quelle: OpenStreetMap