

**K3 - Altenmarkt - Wohnung mit 2 Zimmer - Südterrasse u.
Carport**



Objektnummer: 1256592

Eine Immobilie von K3 Immobilien Austria GmbH

Zahlen, Daten, Fakten

Art:	Wohnung - Terrassenwohnung
Land:	Österreich
PLZ/Ort:	5541 Altenmarkt im Pongau
Zustand:	Neuwertig
Wohnfläche:	48,28 m ²
Zimmer:	2,50
Bäder:	1
WC:	1
Terrassen:	1
Stellplätze:	2
Keller:	4,81 m ²
Gesamtmiete	925,00 €
Kaltmiete (netto)	750,00 €
Kaltmiete	925,00 €
Betriebskosten:	175,00 €
Provisionsangabe:	

Gemäß Erstauftraggeberprinzip bezahlt der Abgeber die Provision.

Ihr Ansprechpartner



Marietta Hauer

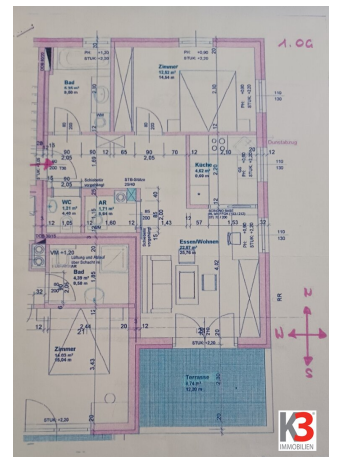
K3 Immobilien Austria GmbH
Josef Schwer Gasse 9
5020 Salzburg

T +43 664 750 04 910
H +43 664 750 04 910

Gerne stehe ich Ihnen für w
Verfügung.

gungstermin zur







Objektbeschreibung

Die gegenständliche Wohnung ist absolut hochwertig ausgestattet, lichtdurchflutet und süd-ostseitig ausgerichtet

Sie befindet sich in einer kleinen Wohneinheit mit nur 7 Wohnungen und ist im 1. Obergeschoß gelegen.

- großzügiger Eingangsbereich mit Zugang zum
- Schlafzimmer
- Wohnzimmer mit Südterrasse und Küche getrennt
- Badezimmer, WC getrennt, Abstellraum

Zur Wohnung gehören ein Kellerabteil, 1 überdachter Autoabstellplatz sowie ein zusätzlicher Parkplatz steht zur Verfügung.

Hinweis gemäß Energieausweisvorlagegesetz: Ein Energieausweis wurde vom Eigentümer bzw. Verkäufer, nach unserer Aufklärung über die generell geltende Vorlagepflicht, sowie Aufforderung zu seiner Erstellung noch nicht vorgelegt. Daher gilt zumindest eine dem Alter und der Art des Gebäudes entsprechende Gesamtenergieeffizienz als vereinbart. Wir übernehmen keinerlei Gewähr oder Haftung für die tatsächliche Energieeffizienz der angebotenen Immobilie.

Wir weisen darauf hin, dass zwischen dem Vermittler und dem zu vermittelnden Dritten ein familiäres oder wirtschaftliches Naheverhältnis besteht.

Der Immobilienmakler erklärt, dass er – entgegen dem in der Immobilienwirtschaft üblichen Geschäftsgebrauch des Doppelmaklers – einseitig nur für den Vermieter tätig ist.

Infrastruktur / Entfernungen

Gesundheit

Arzt <500m

Apotheke <500m
Klinik <500m

Kinder & Schulen

Schule <500m
Kindergarten <500m

Nahversorgung

Supermarkt <500m
Bäckerei <500m
Einkaufszentrum <5.500m

Sonstige

Geldautomat <500m
Bank <500m
Post <500m
Polizei <500m

Verkehr

Bus <500m
Autobahnanschluss <2.000m
Bahnhof <1.000m

Angaben Entfernung Luftlinie / Quelle: OpenStreetMap