

**2-ZI Etagenwohnung nahe Trillerpark mit LOGGIA -
Finanzierungsbeitrag (19.360 EURO)!!**



Objektnummer: 5114/364455338

**Eine Immobilie von Wohnbauvereinigung GFW Gemeinnützige
GmbH**

Zahlen, Daten, Fakten

Adresse	Brünner Straße 91
Art:	Wohnung - Terrassenwohnung
Land:	Österreich
PLZ/Ort:	1210 Wien
Baujahr:	2014
Zustand:	Gepflegt
Alter:	Neubau
Nutzfläche:	58,26 m ²
Gesamtfläche:	58,26 m ²
Zimmer:	2
Bäder:	1
WC:	1
Heizwärmebedarf:	B 48,70 kWh / m ² * a
Gesamtenergieeffizienzfaktor:	C 1,03
Gesamtmiete	928,92 €
Kaltmiete (netto)	928,92 €
Kaltmiete	928,92 €
Infos zu Preis:	

Bitte beachten Sie den Finanzierungsbeitrag.

Provisionsangabe:

Gemäß Erstauftraggeberprinzip bezahlt der Abgeber die Provision.

Ihr Ansprechpartner

Yvonne Wichate

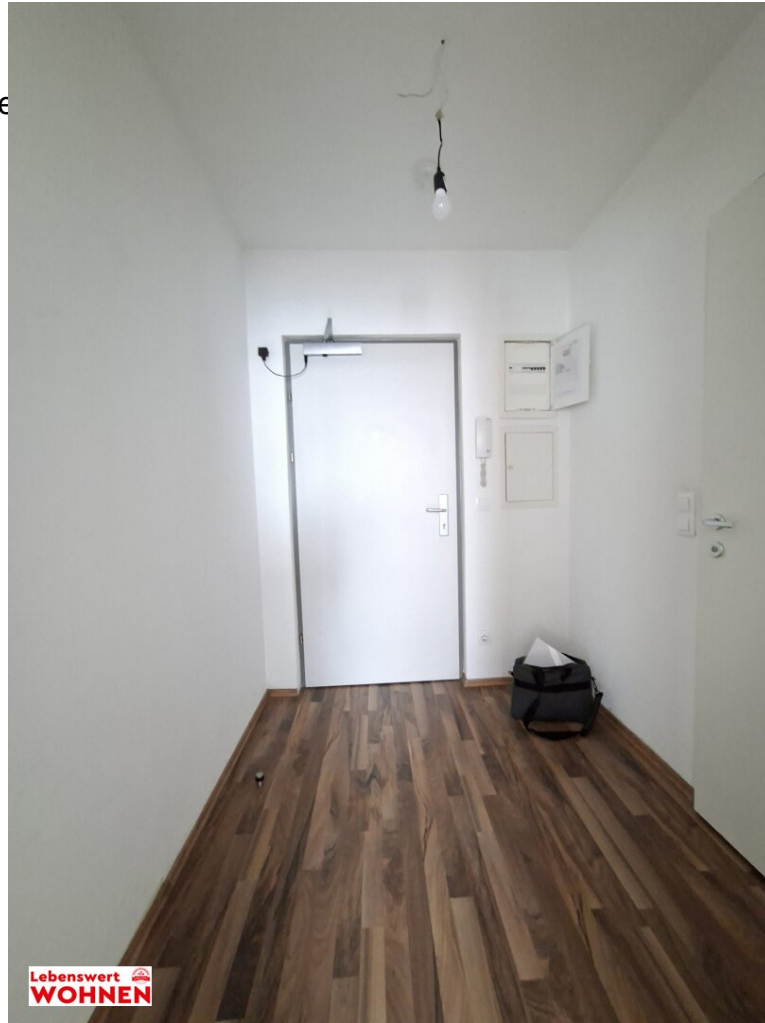
Wohnbauvereinigung GFW Gemeinnützige GmbH
Bloch Bauer Promenade 17
1100 Wien

T +43 1 605 73 - 507

H +43 664 2676156

Gerne stehe ich Ihnen
Verfügung.

termin zur









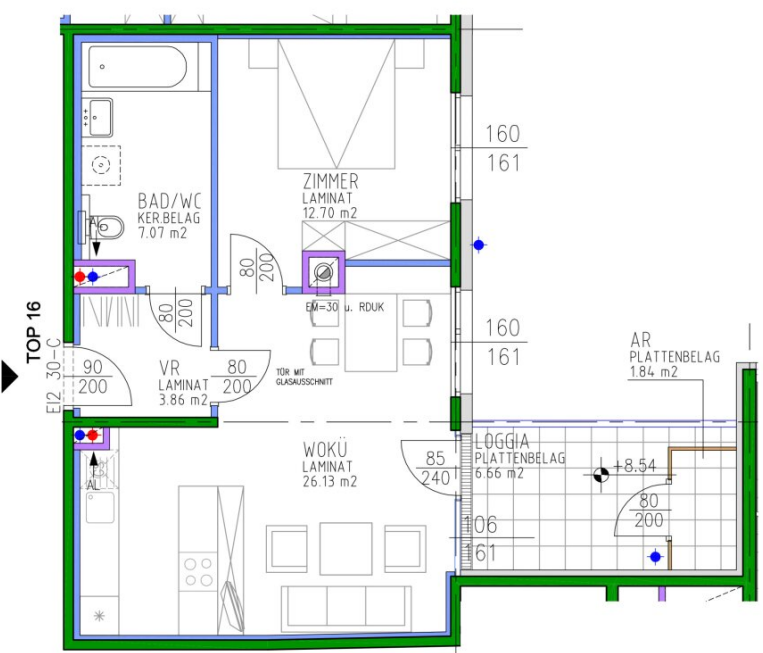
Wohnbauvereinigung der
Gewerkschaft öffentlicher Dienst
Gemeinnützige Gesellschaft m.b.H.
1030 Wien, Traungasse 14-16

VERGABEPLAN
WOHNHAUS
BRÜNNER STRASSE 91
1210 WIEN

TOP 16 / 3. STOCK
2 Zimmer-Wohnung Typ B

TOP 16	51.80 m ²
LOGGIA	6.86 m ²
TOP GES. 16	58.26 m ²

IN DEN PLÄNEN EINZELEINGETRAGENE BAUMAßE SIND ZUM
EINBAU VON EINBAUELEMENTEN UNGEFÄHR NACH DEN
DIMENSIONEN VORBEREITET. SIEHE DEN KÄUFERHINWEIS.
ÄNDERUNGEN VORBEREITEN, SIEHE DEN KÄUFERHINWEIS.
DIE PLANEN SIND NUR FÜR DEN VERKEHR ZUR VERGABE
BEREITET. ANDERE VERWENDUNG IST NICHT BEZWECKT.



- LEGENDE: ELEKTRO**
- ⊗ Licht-Deckenleuchte
 - ⊗ Licht-Wandleuchte
 - ⊗ Serienschalter
 - ⊗ Ausschalter
 - ⊗ Wochenschalter
 - ⊗ Kreuzschalter
 - ⊗ Ausschalter mit Kontrolllicht
 - ⊗ Lichttaster
 - ⊗ Klingeltaster
 - ⊗ Schalterdose normal
 - ⊗ Doppelschalterdose
 - ⊗ Schalterdose mit Klappe
 - ⊗ E-Herd Anschlußdose
 - ⊗ Geschirrspüler Anschlußdose
 - ⊗ Waschmaschine Anschlußdose
 - ⊗ Leerrohr für Heizstrahler
 - ⊗ Ventilator
 - ⊗ Telefon-Leerrohr m. Steckdose
 - ⊗ TV-Steckdose
 - ⊗ Gegensprechapparat
 - ⊗ Rauchwarnmelder (batteriebetrieben)
 - ⊗ Erdungsanschluß
 - ⊗ E-Verteiler
 - ⊗ Bewegungsmelder
- LEGENDE: ALLGEMEIN**
- ⊕ Regenerbrille
 - ⊕ Heizkörper
 - AL/DL Abkühl / Zuluft
 - VZ/LÜ Verzug Lüftung
 - ⊕ Nichtkaminanschluss
 - PT Putzlinie für Möbelsatz
 - ⊕ Revisionsöffnung



1m²



Lebenswert WOHNEN NATURMASSE NEHMEN
geplottet am 15.05.2012

PR.NR. 656 MASSSTAB PL.NR. 6616
GEZ. rrr 1:50 STAND: 08.05.2012
architekten peretti+peretti
H:656-Brünnerstrasse 91/Constructio10/vergabe656-v_C_03.dwg

Objektbeschreibung

GEMÜTLICHE 2 ZI Etagenwohnung mit Loggia - nahe Trillerpark

Ich freue mich auf Ihre schriftliche Anfrage mittels Kontaktformular auf dieser Seite!

Frei ab sofort!!!

! Bitte beachten Sie, dass die Wohnung ohne Küche und ohne Möbel vermietet wird.!

Vorteile des Objektes:

- gut angebundene, zentrale Lage
- Fahrradraum
- Kinderwagenabstellraum
- Kellerabteil
- Innenjalousien
- A1 Internet mit Glasfaser
- Niedrigenergiehaus (39 kWh/m².a) mit Fernwärmeversorgung und Zentralheizung
- optional Garagenstellplatz anmietbar
- Kabel/Sat TV
- **Finanzierung:** freifinanziert

Dieses Objekt teilt sich wie folgt auf:

- Eingangsbereich mit Garderobennische
- Wohnzimmer mit Küchenbereich (Küche ist nicht möbliert)

- Badezimmer geräumig mit Wanne und WC
- Schlafzimmer
- Loggia mit Abstellraum

Der Immobilienmakler erklärt, dass er – entgegen dem in der Immobilienwirtschaft üblichen Geschäftsgebrauch des Doppelmaklers – einseitig nur für den Vermieter tätig ist.

Infrastruktur / Entfernungen

Gesundheit

Arzt <75m
Apotheke <300m
Klinik <600m
Krankenhaus <625m

Kinder & Schulen

Schule <350m
Kindergarten <325m
Universität <2.075m
Höhere Schule <1.850m

Nahversorgung

Supermarkt <200m
Bäckerei <225m
Einkaufszentrum <225m

Sonstige

Geldautomat <200m
Bank <200m
Post <200m
Polizei <100m

Verkehr

Bus <100m
U-Bahn <1.600m
Straßenbahn <100m
Bahnhof <575m
Autobahnanschluss <650m

Angaben Entfernung Luftlinie / Quelle: OpenStreetMap