

GARTENWOHNUNG



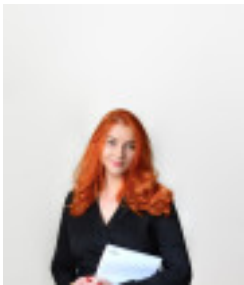
Objektnummer: 7618/571

Eine Immobilie von Vigo Immobilien GmbH

Zahlen, Daten, Fakten

Art:	Wohnung
Land:	Österreich
PLZ/Ort:	1030 Wien
Baujahr:	2026
Zustand:	Erstbezug
Alter:	Neubau
Wohnfläche:	127,00 m ²
Zimmer:	5
Stellplätze:	1
Garten:	15,00 m ²
Kaufpreis:	799.000,00 €

Ihr Ansprechpartner



Anastasiia Tomilovych

VigolImmobilien GmbH
Bösendorferstraße 1 / 18-19
1010 Wien

T +43 664 220 41 85

Gerne stehe ich Ihnen für weitere Informationen oder einen Besichtigungstermin zur Verfügung.

Objektbeschreibung

Geplante Fertigstellung: 2. Quartal 2026

- Erstbezug
- Apartments mit 2 bis 6 Zimmern
- Hochwertige Parkettböden, Fußbodenheizung, moderne Fliesen, Balkontüren mit Dreifachverglasung
- Schlüsselfertig, einschließlich Bäder
- Ober vorbehaltlich geringfügigen Änderungen bis zur Fertigstellung des Baus.

Die Allgemeinbereiche im Kellergeschoss sowie die Außenanlagen, können sich noch geringfügig ändern. Vorbehaltlich der geringfügigen Änderungen bis zur Fertigstellung. Abweichungen der angeführten Flächen möglich. Irrtum, Änderungen, Satz und Druckfehler vorbehalten.

Alle Wohneinheiten werden bezugsfertig übergeben, d.h. alle Sanitäreinrichtungen, Fliesen und Parkettböden sind im Kaufpreis inkludiert. Eine detaillierte Bau- und Ausstattungsbeschreibung stellen wir Ihnen bei weiterem Interesse gerne zur Verfügung.

Nebenkosten:

- Grunderwerbssteuer: 3,50 % vom Kaufpreis
- Eintragungsgebühr: 1,10 % vom Kaufpreis
- Vertragserrichtungskosten und Treuhänderhonorar: % des Kaufpreises zzgl. 20% USt und Barauslagen
- Vermittlungsprovision: 3 % des Kaufpreises zzgl. 20% USt.

Wir würden uns über ein persönliches Gespräch mit Ihnen sehr freuen!

Weitere verfügbare Wohneinheiten mit zahlreichen aktuellen TOP Projekten! Mehr Details findet Sie auf unsere Homepage!

www.vigoimmobilien.at | [+43 664 99 877 599](tel:+4366499877599)

Hinweis gemäß Energieausweisvorlagegesetz: Ein Energieausweis wurde vom Eigentümer bzw. Verkäufer, nach unserer Aufklärung über die generell geltende Vorlagepflicht, sowie Aufforderung zu seiner Erstellung noch nicht vorgelegt. Daher gilt zumindest eine dem Alter und der Art des Gebäudes entsprechende Gesamtenergieeffizienz als vereinbart. Wir übernehmen keinerlei Gewähr oder Haftung für die tatsächliche Energieeffizienz der angebotenen Immobilie.

Infrastruktur / Entfernungen

Gesundheit

Arzt <500m
Apotheke <500m
Klinik <1.000m
Krankenhaus <1.000m

Kinder & Schulen

Schule <500m
Kindergarten <500m
Universität <1.000m
Höhere Schule <1.000m

Nahversorgung

Supermarkt <500m
Bäckerei <500m
Einkaufszentrum <1.000m

Sonstige

Geldautomat <500m
Bank <500m
Post <500m
Polizei <1.000m

Verkehr

Bus <500m

U-Bahn <1.500m

Straßenbahn <500m

Bahnhof <500m

Autobahnanschluss <1.500m

Angaben Entfernung Luftlinie / Quelle: OpenStreetMap