

K3 - NEU - NEUBAUHAUS VIKTRING - SONNIGE AUSSICHTSLAGE



Objektnummer: 1256511

Eine Immobilie von K3 Immobilien Austria GmbH

Zahlen, Daten, Fakten

Art:	Haus - Einfamilienhaus
Land:	Österreich
PLZ/Ort:	9073 Klagenfurt, 13. Bez.: Viktring
Baujahr:	2018
Zustand:	Modernisiert
Alter:	Neubau
Wohnfläche:	102,95 m ²
Zimmer:	4
Bäder:	2
WC:	3
Terrassen:	2
Kaufpreis:	450.000,00 €
Provisionsangabe:	

3% des Kaufpreises zzgl. 20% USt.

Ihr Ansprechpartner

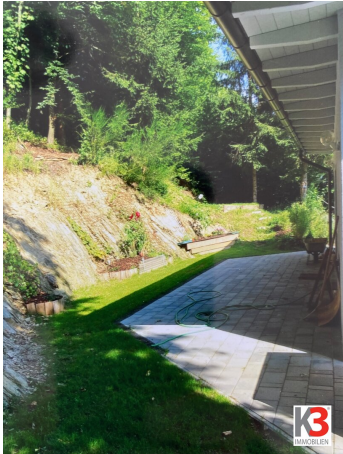


Mag. Heinz G. Kriessmann

K3 Immobilien Austria GmbH
Josef Schwer Gasse 9
5020 Salzburg

T +43 676 935 48 89

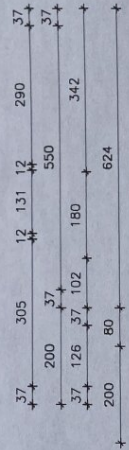
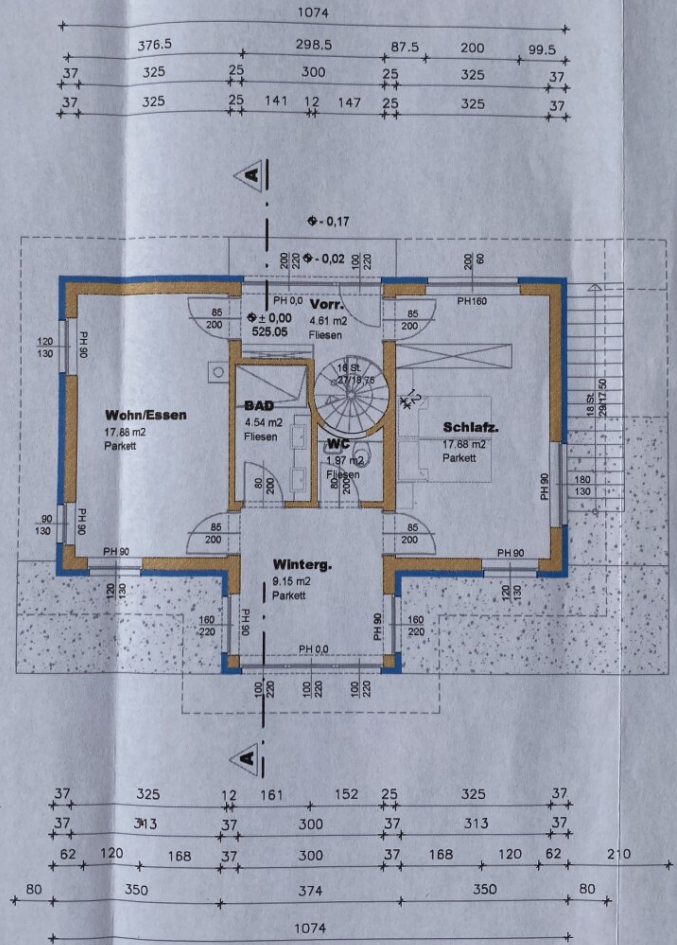
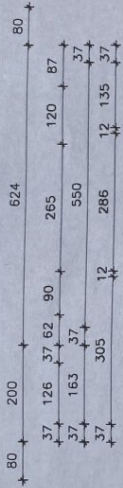
H +43 676 935 48 89

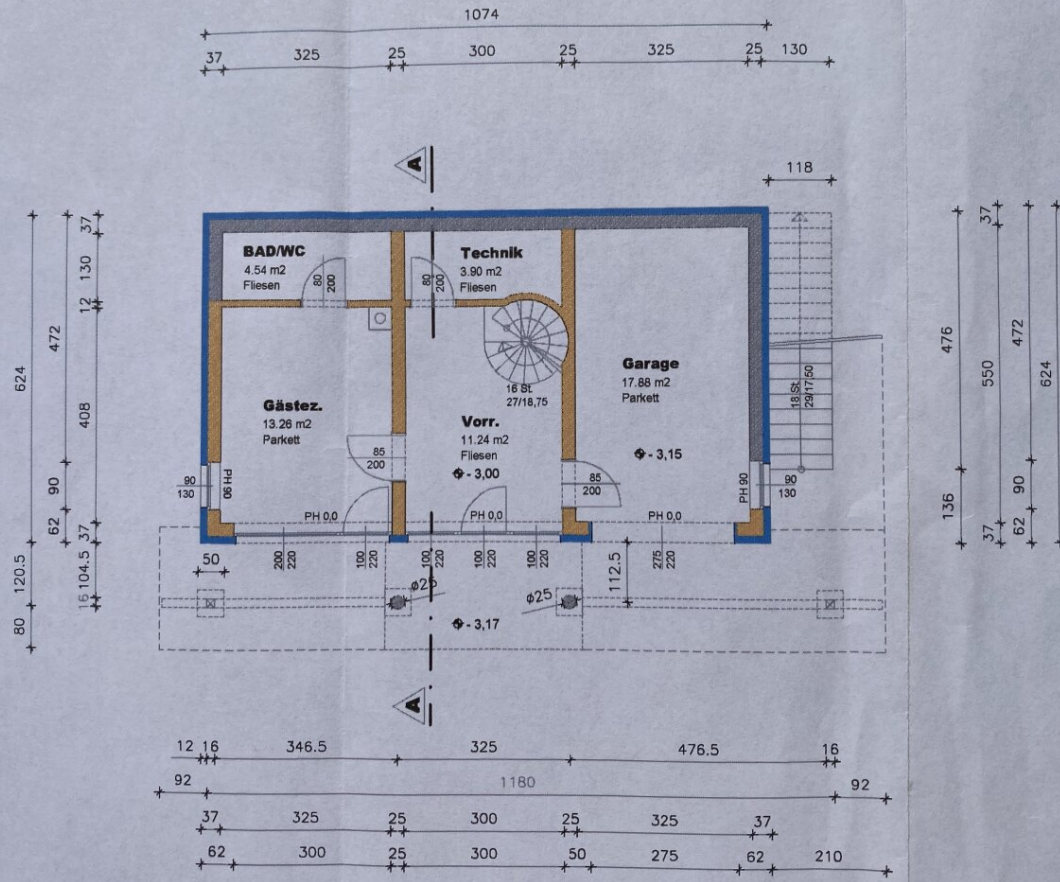




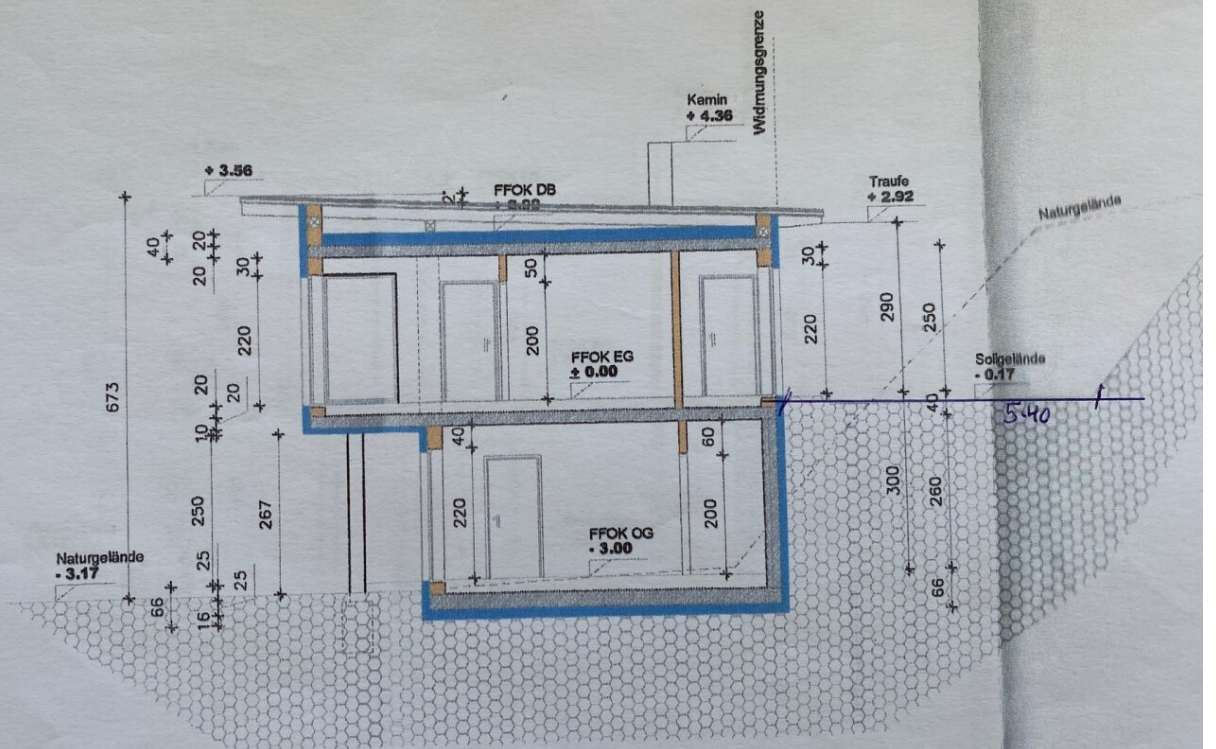




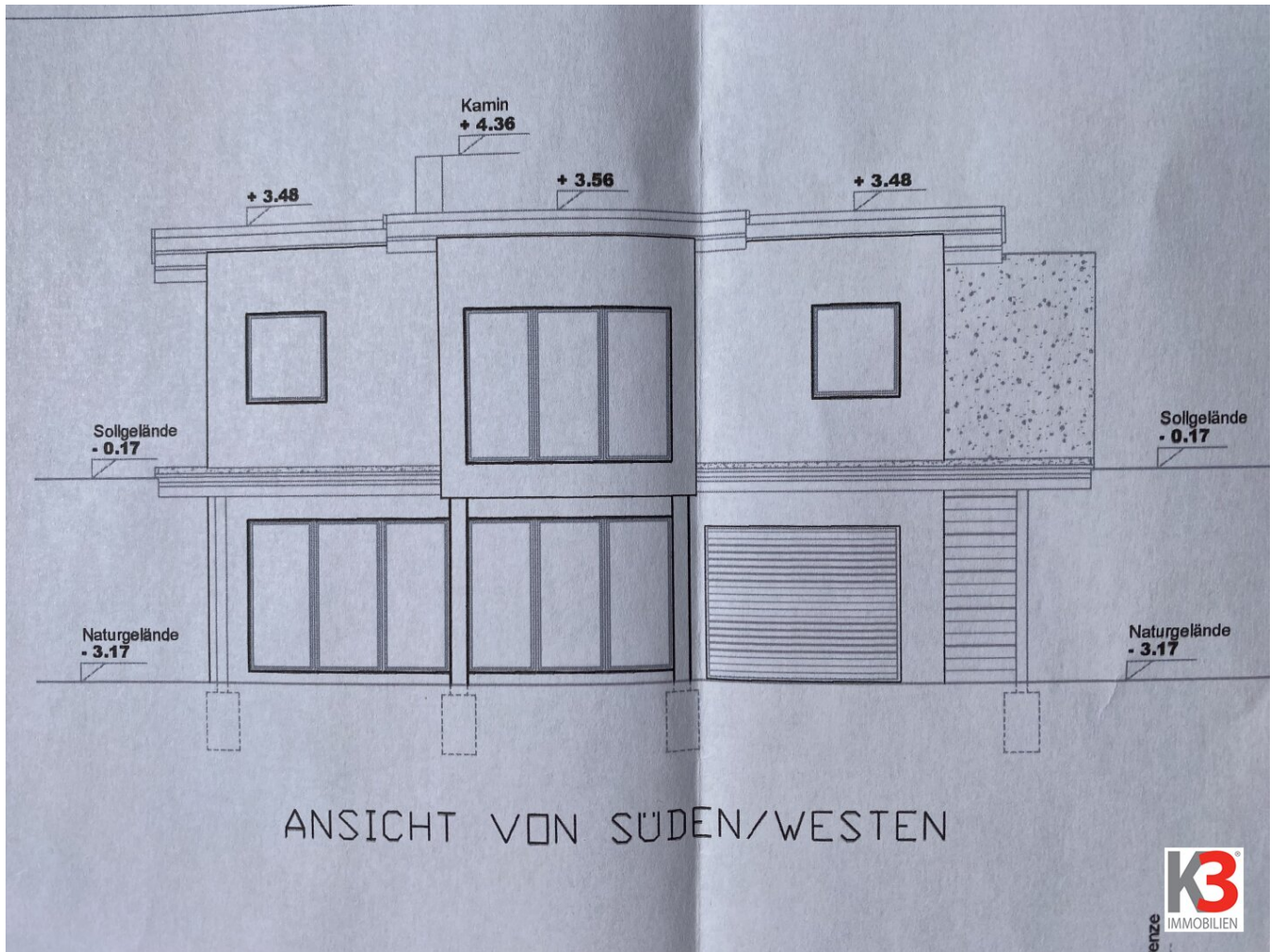


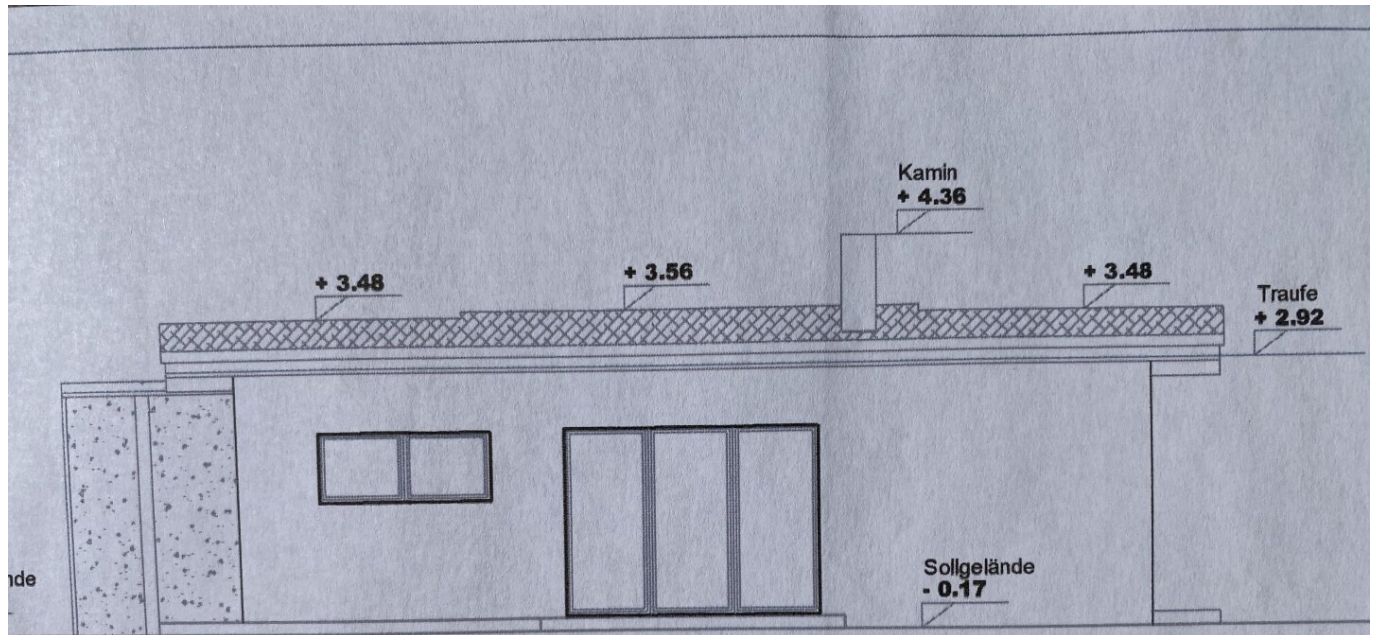


ANSICHT VON SUDEN/WESTEN

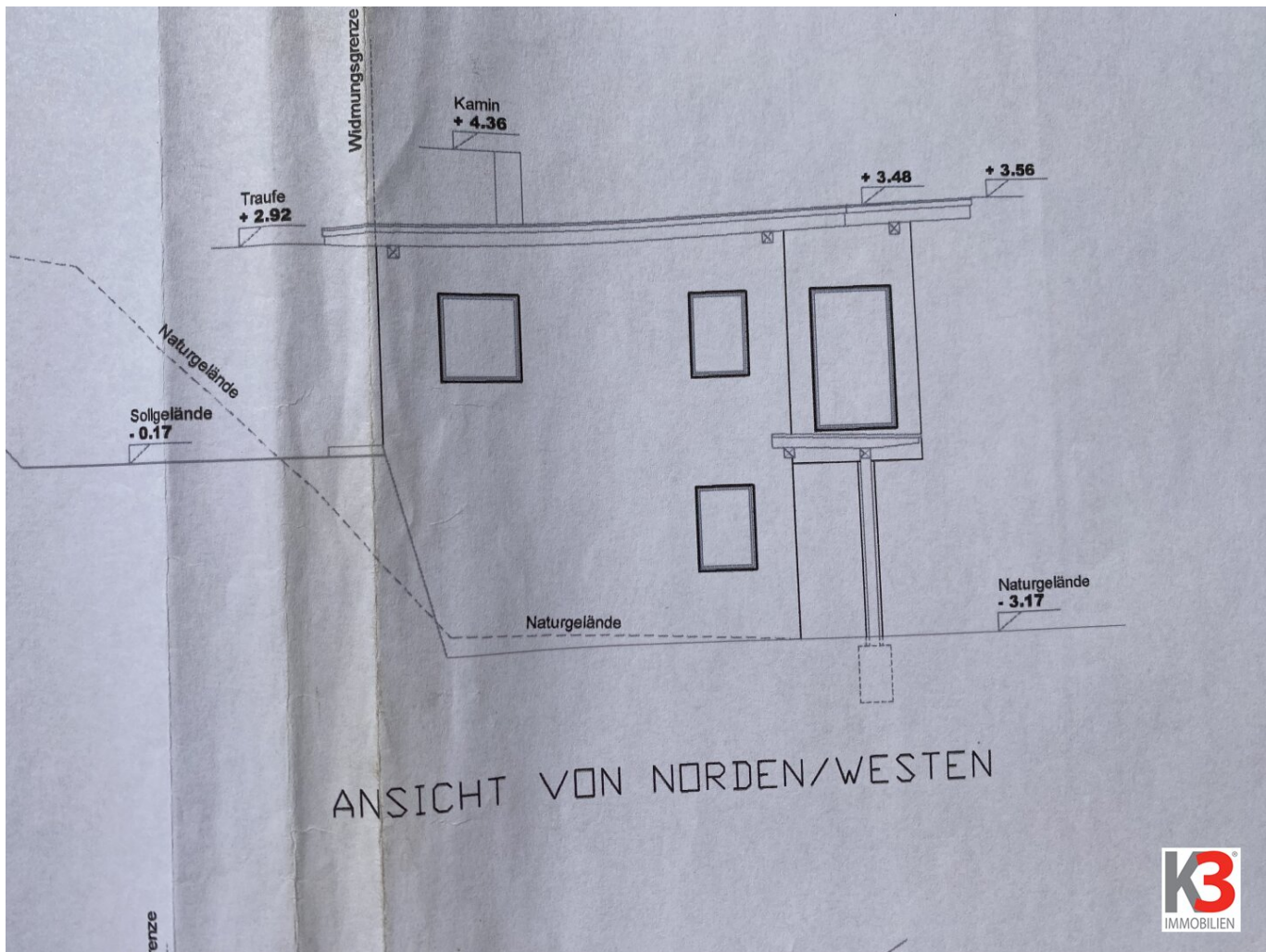


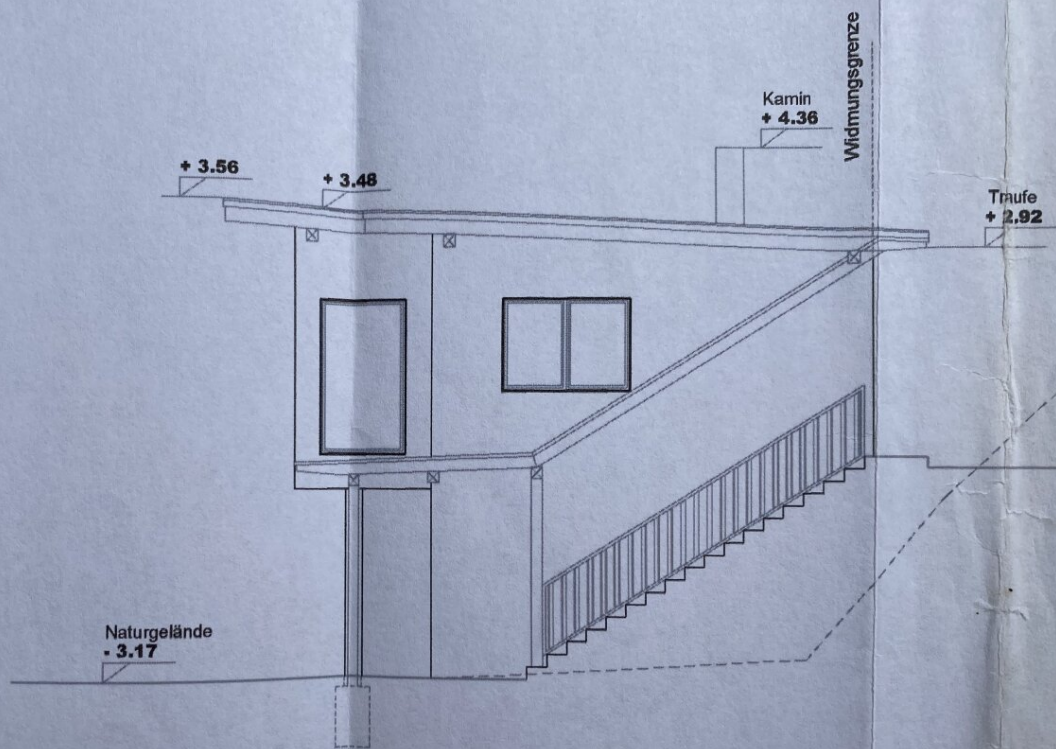
SCHNITT A--A





ANSICHT VON NORDEN/OSTEN





ANSICHT VON SÜDEN/OSTEN

Objektbeschreibung

Dieses traumhafte Neubauhaus befindet sich in der Nähe des Zentrums von Viktring und bietet auf 2 Ebenen genügend Platz für eine Familie.

Das Haus wurde 2018 in Massivbauweise gebaut und bietet jeglichen Komfort hinsichtlich der Ausstattung und der neuesten Heiztechnik mit Fussbodenheizung.

Im Erdgeschoß befinden sich 2 große Zimmer mit Dusche und WC sowie einem kleinen Technikraum. Von beiden Zimmern gelangt man auf die Terrasse und den kleinen Garten.

Im Obergeschoß befinden sich auch ein großes Wohn-Esszimmer und 2 Schlafräume sowie ein Bad und WC.

Abgerundet wird das schöne Haus durch ein Doppelcarport und eine geräumige Gartenhütte mit Wasseranschluß.

Kontakt: Mag. Heinz G. Kriessmann - 0043 (0) 676 935 48 89

Der Vermittler ist als Doppelmakler tätig.

Infrastruktur / Entfernungen

Gesundheit

Arzt <1.000m
Apotheke <1.000m
Krankenhaus <4.500m
Klinik <4.500m

Kinder & Schulen

Schule <500m
Kindergarten <1.000m
Universität <3.500m

Höhere Schule <5.000m

Nahversorgung

Supermarkt <1.000m

Bäckerei <1.000m

Einkaufszentrum <5.500m

Sonstige

Bank <1.000m

Geldautomat <1.000m

Post <1.000m

Polizei <1.000m

Verkehr

Bus <500m

Bahnhof <2.000m

Autobahnanschluss <4.000m

Straßenbahn <3.000m

Flughafen <8.000m

Angaben Entfernung Luftlinie / Quelle: OpenStreetMap