

4810 Gmunden: Top Büro- Praxis und Gewerbeflächen in sehr guter Lage zu verkaufen!

VKB  IMMOBILIEN



Objektnummer: 4470

Eine Immobilie von VKB-Immobilien GmbH

Zahlen, Daten, Fakten

Art:	Büro / Praxis
Land:	Österreich
PLZ/Ort:	4810 Gmunden
Nutzfläche:	600,00 m ²
Kaufpreis:	1.050.000,00 €
Provisionsangabe:	

3% des Kaufpreises zzgl. 20% USt.

Ihr Ansprechpartner



Jürgen Schneeweis

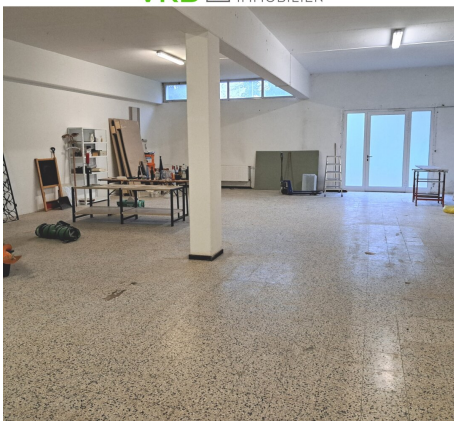
VKB-Immobilien GmbH
Kaiser-Josef-Platz 47
4600 Wels

T +43 732 7637-
F +43 732 76 37-1285

Gerne stehe ich Ihnen für weitere Informationen oder einen Besichtigungstermin zur Verfügung.













Objektbeschreibung

BESCHREIBUNG:

Top Gewerbeflächen, ca. 600m² NFL, gute Erreichbarkeit und Sichtbarkeit (HIER WERDEN SIE GESEHEN) in sehr guter Gmundner Lage zu verkaufen!

Als Anlageobjekt zur Vermietung oder auch für Eigenbedarf geeignet. Auch als Praxis sowie Büro besonders geeignet.

Bei Totalvermietung kann eine Rendite mit ca. 3-4% erreicht werden.

Derzeit 3 der 5 Tops vermietet, laufende monatliche Einnahmen vorhanden. Parkmöglichkeiten zur Mitnutzung in großer Zahl vorhanden.

Alle Räumlichkeiten im Erdgeschoß gelegen. Moderne Heizung, Fußbodenheizung über Fernwärme.

KAUFPREIS: 1.050.000.- Euro

BETRIEBSKOSTEN:

Die monatlichen Betriebs- und Heizkosten betragen derzeit ca. € 1.900.- Aufteilung nach m² Schlüssel.

Energieausweis: HWB 375 kWh/m²a, fGEE 2,44

BESICHTIGUNG:

Für weitere Fragen sowie eine gemeinsame Besichtigung steht Ihnen Herr Hermann Langanger, unter der Telefonnummer 0676 83 667 782 gerne zur Verfügung!

PROVISION:

3% vom Verkaufspreis zusätzlich 20% Ust.

Unverbindliche Unterlage. Die angegebenen Informationen sind nach bestem Wissen erstellt, Druck- bzw. Redaktionsfehler oder Irrtümer vorbehalten. Für Angaben, Auskünfte und Flächen die uns von Eigentümerseite bzw. Dritten zur Verfügung gestellt wurden, können wir keine Haftung übernehmen. Gem. § 5, Abs. 3 Maklergesetz weisen wir darauf hin, dass die Firma VKB-Immobilien GmbH als Doppelmakler tätig ist.

Der Vermittler ist als Doppelmakler tätig.

Infrastruktur / Entfernungen

Gesundheit

Arzt <1.000m
Apotheke <1.500m
Krankenhaus <2.500m
Klinik <3.000m

Kinder & Schulen

Schule <1.000m
Kindergarten <1.000m

Nahversorgung

Supermarkt <500m
Bäckerei <500m
Einkaufszentrum <1.500m

Sonstige

Bank <1.500m
Geldautomat <1.500m
Post <1.500m
Polizei <1.500m

Verkehr

Bus <500m

Straßenbahn <1.500m

Bahnhof <1.500m

Autobahnanschluss <6.500m

Flughafen <5.500m

Angaben Entfernung Luftlinie / Quelle: OpenStreetMap