

Einfamilienhaus in Pinsdorf



Objektnummer: 7359/3404

Eine Immobilie von CASA TERRA IMMOBILIENTREUHAND GmbH

Zahlen, Daten, Fakten

Art:	Haus - Einfamilienhaus
Land:	Österreich
PLZ/Ort:	4812 Pinsdorf
Baujahr:	1900
Alter:	Altbau
Wohnfläche:	155,00 m ²
Zimmer:	7
Bäder:	2
WC:	2
Balkone:	2
Stellplätze:	2
Keller:	7,00 m ²
Heizwärmebedarf:	D 136,10 kWh / m ² * a
Gesamtenergieeffizienzfaktor:	C 1,43
Kaufpreis:	249.000,00 €
Provisionsangabe:	

3% des Kaufpreises zzgl. 20% USt.

Ihr Ansprechpartner



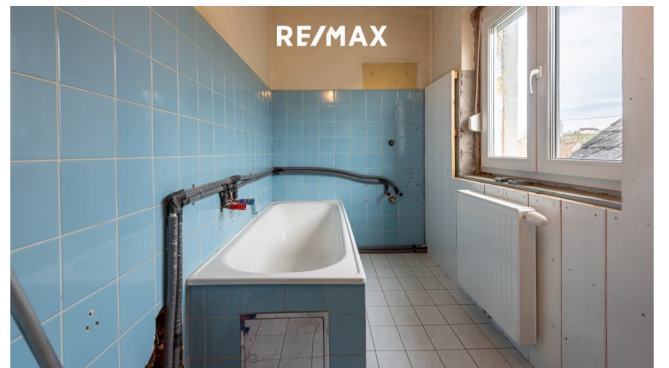
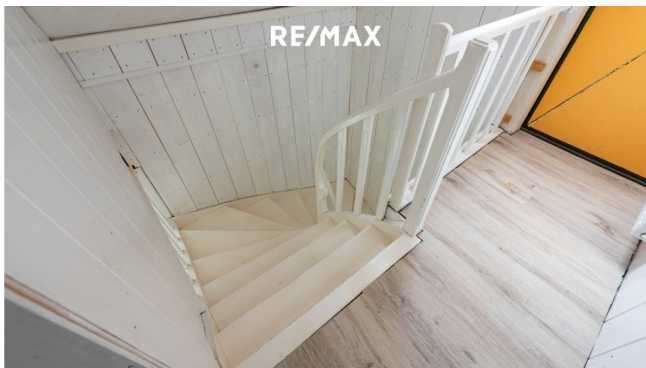
Anton Kurzenkirchner

RE/MAX ImmoCenter - CASA TERRA IMMOBILIENTREUHAND GmbH
Stadtplatz 36
4840 Vöcklabruck











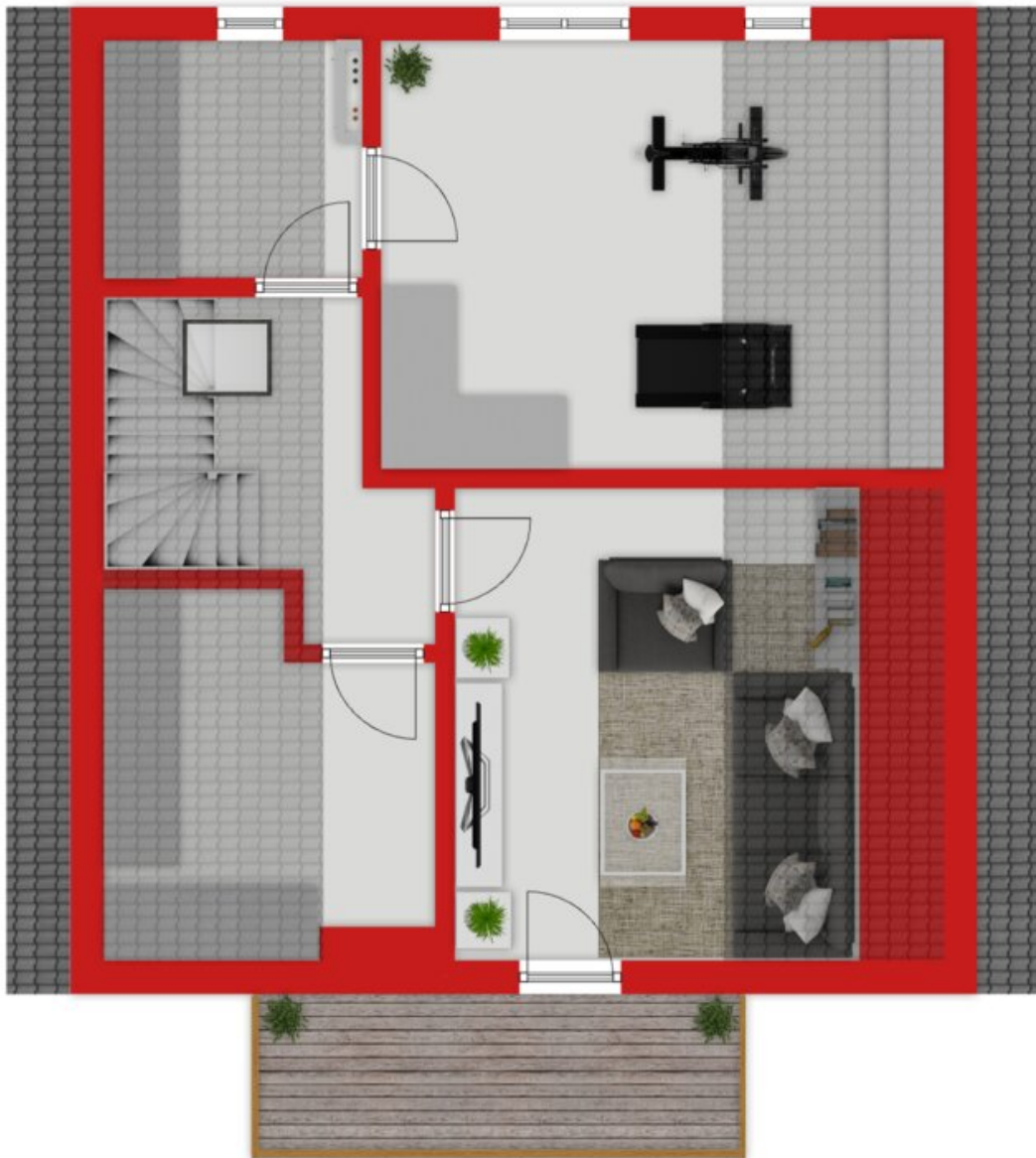


RE/MAX









Objektbeschreibung

Dieses geräumige, leistbare Einfamilienhaus wurde vor 1900 errichtet und hat eine Grundstücksfläche von ca. 323 m² und eine Wohnfläche von ca. 155 m² und bietet sich ideal für Großfamilien an.

Mit insgesamt 7 Zimmern, 2 Bädern, 2 WCs sowie ein praktisches Nebengebäude und einer Garage bietet dieses Haus vielfältige Nutzungsmöglichkeiten und genügend Platz für alle Familienmitglieder. Die Immobilie wurde über die Jahre mehrfach saniert. Zu den Highlights zählen unter anderem die 2023 installierte Luftwärmepumpe, die 2022 auf dem Dach montierte PV-Anlage mit einer Leistung von ca. 16 kW und die 2016 sanierten Fenster mit Rollläden und Türen die das Haus nachhaltig und energieeffizient machen.

Die Ausstattung des Hauses umfasst eine großzügige Wohnfläche von 155 m², verteilt auf 7 Zimmer, 2 Bäder und 2 WCs. Eine Garage mit ca. 20 m² sowie ein großzügiges Nebengebäude bieten ausreichend Stauraum.

Das Einfamilienhaus befindet sich in einer familienfreundlichen Gegend und bietet eine gute Anbindung an das öffentliche Verkehrsnetz sowie zu Schulen, Einkaufsmöglichkeiten und anderen wichtigen Einrichtungen.

Bei diesem Haus sind noch einige Fertigstellungen durchzuführen.

Überzeugen Sie sich selbst und buchen Sie heute noch Ihren Besichtigungstermin!

Der Vermittler ist als Doppelmakler tätig.

Infrastruktur / Entfernungen

Gesundheit

Arzt <500m

Apotheke <500m

Krankenhaus <2.000m

Klinik <2.000m

Kinder & Schulen

Schule <500m

Kindergarten <500m

Nahversorgung

Supermarkt <500m

Bäckerei <1.500m

Einkaufszentrum <2.000m

Sonstige

Bank <500m

Geldautomat <500m

Post <2.500m

Polizei <2.500m

Verkehr

Bus <500m

Straßenbahn <1.500m

Bahnhof <500m

Autobahnanschluss <4.000m

Flughafen <8.000m

Angaben Entfernung Luftlinie / Quelle: OpenStreetMap