

**Villa in bester Lage im Zentrum von Mödling /
Insolvenzverkauf**



Objektnummer: 923

Eine Immobilie von TERRA MISSION REAL ESTATE Ges.m.b.H

Zahlen, Daten, Fakten

Art:	Haus - Villa
Land:	Österreich
PLZ/Ort:	2340 Mödling
Baujahr:	1967
Möbliert:	Teil
Wohnfläche:	197,00 m ²
Kaufpreis:	1.550.000,00 €
Provisionsangabe:	

3% des Kaufpreises zzgl. 20% USt.

Ihr Ansprechpartner



Office Terramission

TERRA MISSION REAL ESTATE Ges.m.b.H
Tuchlauben 7a
1010 Wien

T +43 660 14 52 990

Gerne stehe ich Ihnen für weitere Informationen oder einen Besichtigungstermin zur Verfügung.



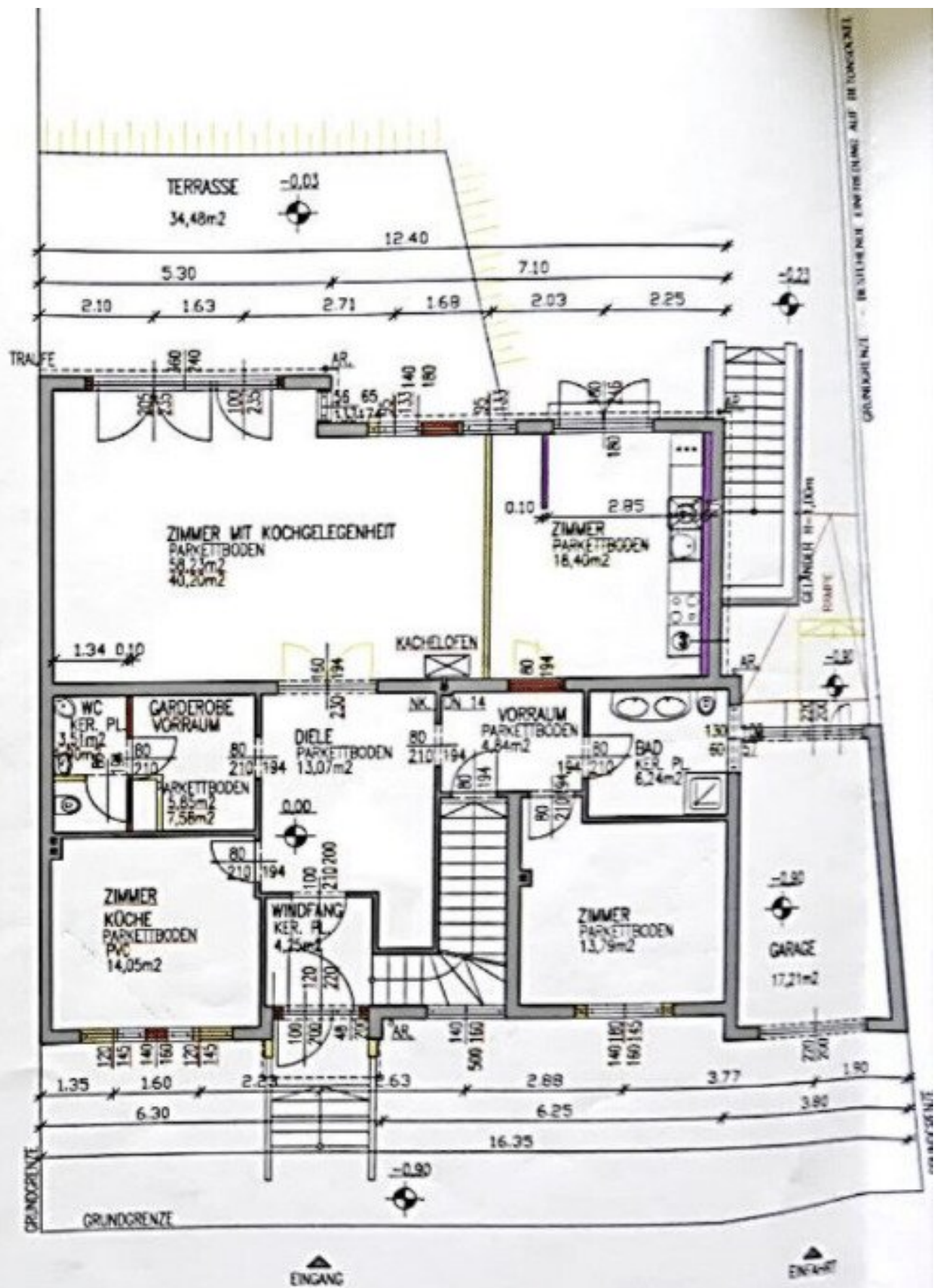


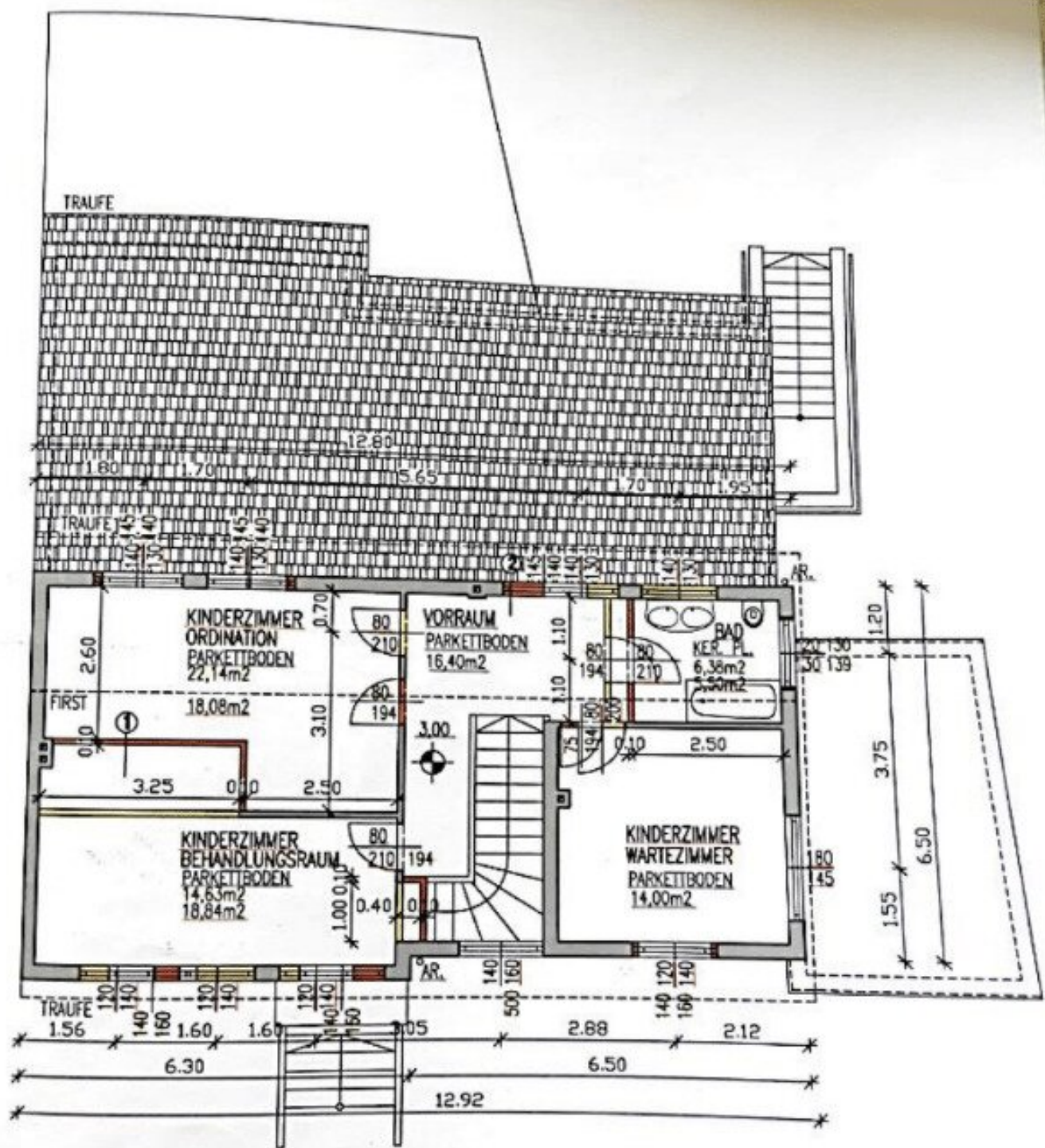


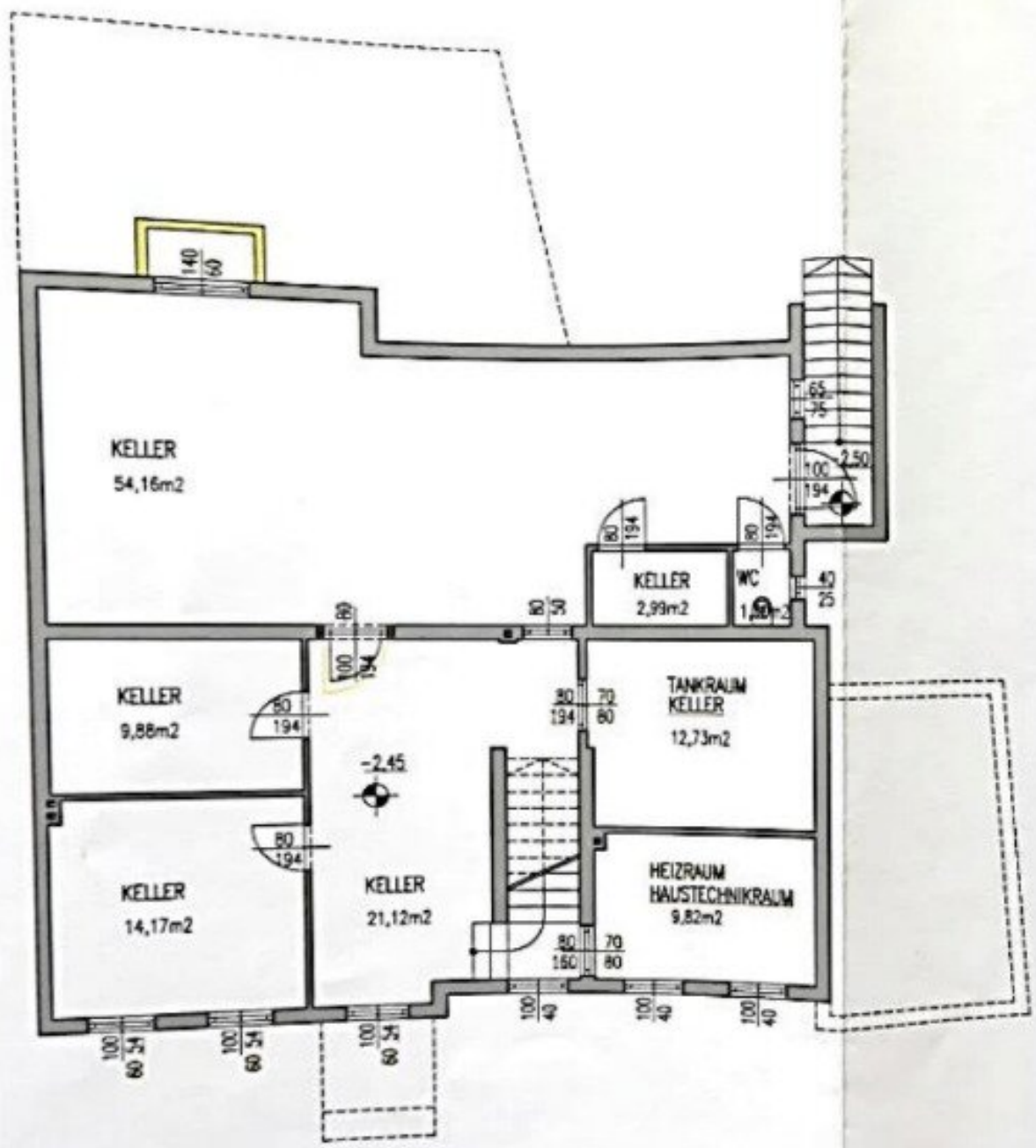


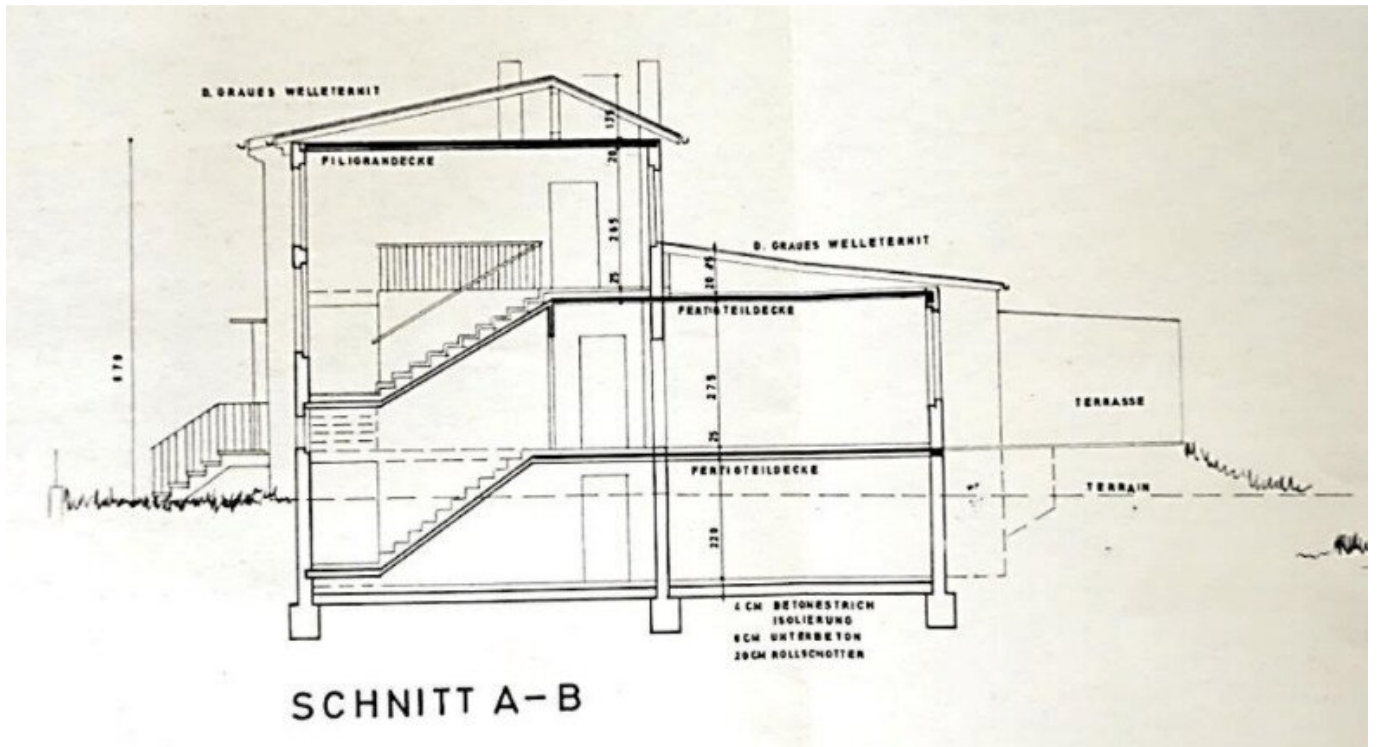












Objektbeschreibung

Diese Villa befindet sich in einer der besten Wohnlagen von Mödling.

Das großzügige Grundstück mit fast 2.000 m² bietet Privatsphäre und ein hochwertiges Wohnambiente.

Objektdetails:

- **Wohnnutzfläche:** ca. 197 m²
- **Grundstücksgröße:** ca. 1.959 m²
- **Baujahr:** 1967
- **Modernisierung:** 2014 (Erneuerung der Gasheizung, Elektroinstallation, Fenstertausch, teilweise Innenumstrukturierung)
- **Bauweise:** Massivbau
- **Ausstattung:**
 - Parkett
 - Fußbodenheizung
 - Klimaanlage

Haben Sie Interesse? Kontaktieren Sie uns für weitere Informationen oder eine Besichtigung!

Hinweis gemäß Energieausweisvorlagegesetz: Ein Energieausweis wurde vom Eigentümer bzw. Verkäufer, nach unserer Aufklärung über die generell geltende Vorlagepflicht, sowie Aufforderung zu seiner Erstellung noch nicht vorgelegt. Daher gilt zumindest eine dem Alter und der Art des Gebäudes entsprechende Gesamtenergieeffizienz als vereinbart. Wir übernehmen keinerlei Gewähr oder Haftung für die tatsächliche Energieeffizienz der angebotenen Immobilie.

Der Vermittler ist als Doppelmakler tätig.

Infrastruktur / Entfernungen

Gesundheit

Arzt <500m
Apotheke <1.000m
Klinik <1.000m
Krankenhaus <2.500m

Kinder & Schulen

Schule <1.000m
Kindergarten <1.000m
Höhere Schule <1.000m

Nahversorgung

Supermarkt <1.000m
Bäckerei <1.500m
Einkaufszentrum <2.000m

Sonstige

Bank <1.000m
Geldautomat <1.000m
Post <1.000m
Polizei <1.500m

Verkehr

Bus <500m
U-Bahn <6.500m
Bahnhof <2.000m
Autobahnanschluss <4.000m
Straßenbahn <4.500m

Angaben Entfernung Luftlinie / Quelle: OpenStreetMap