

**Idyllischer Berg-Bauernhof in Westendorf, mit  
Freizeitwohnsitz Bewilligung!**



**Objektnummer: 49**

**Eine Immobilie von Kristall Real Immobilien**

## Zahlen, Daten, Fakten

<b>Art:</b>	Haus - Bauernhaus
<b>Land:</b>	Österreich
<b>PLZ/Ort:</b>	6363 Westendorf
<b>Baujahr:</b>	1971
<b>Zustand:</b>	Gepflegt
<b>Möbliert:</b>	Teil
<b>Alter:</b>	Altbau
<b>Wohnfläche:</b>	226,10 m²
<b>Nutzfläche:</b>	500,00 m²
<b>Provisionsangabe:</b>	

3% des Kaufpreises zzgl. 20% USt.

## Ihr Ansprechpartner



### **Christian Bucher**

Kristall Real Immobilien  
Dorf 12  
6306 Söll

H +43 664 968 90 07

Gerne stehe ich Ihnen für weitere Informationen oder einen Besichtigungstermin zur Verfügung.



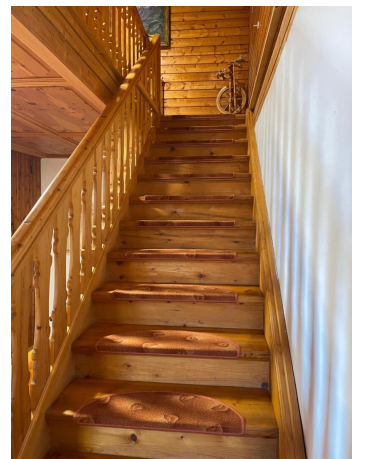












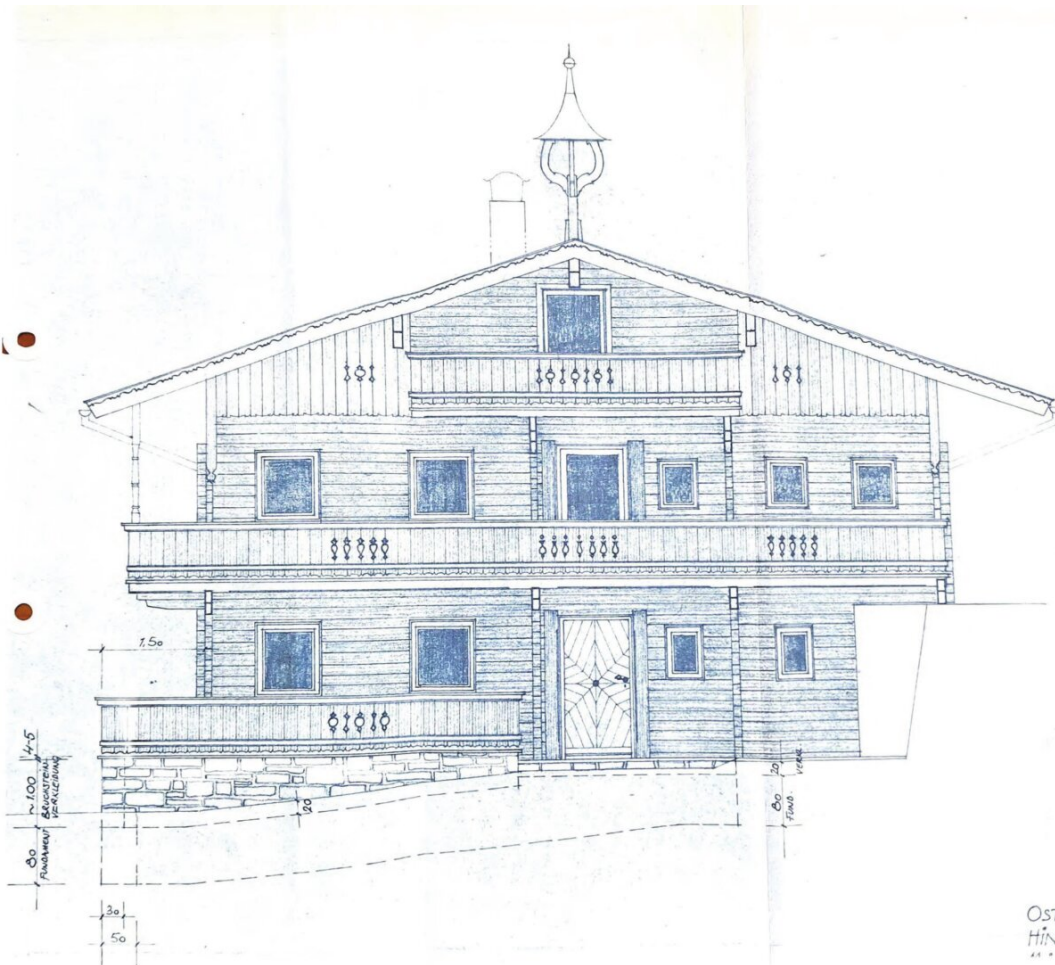






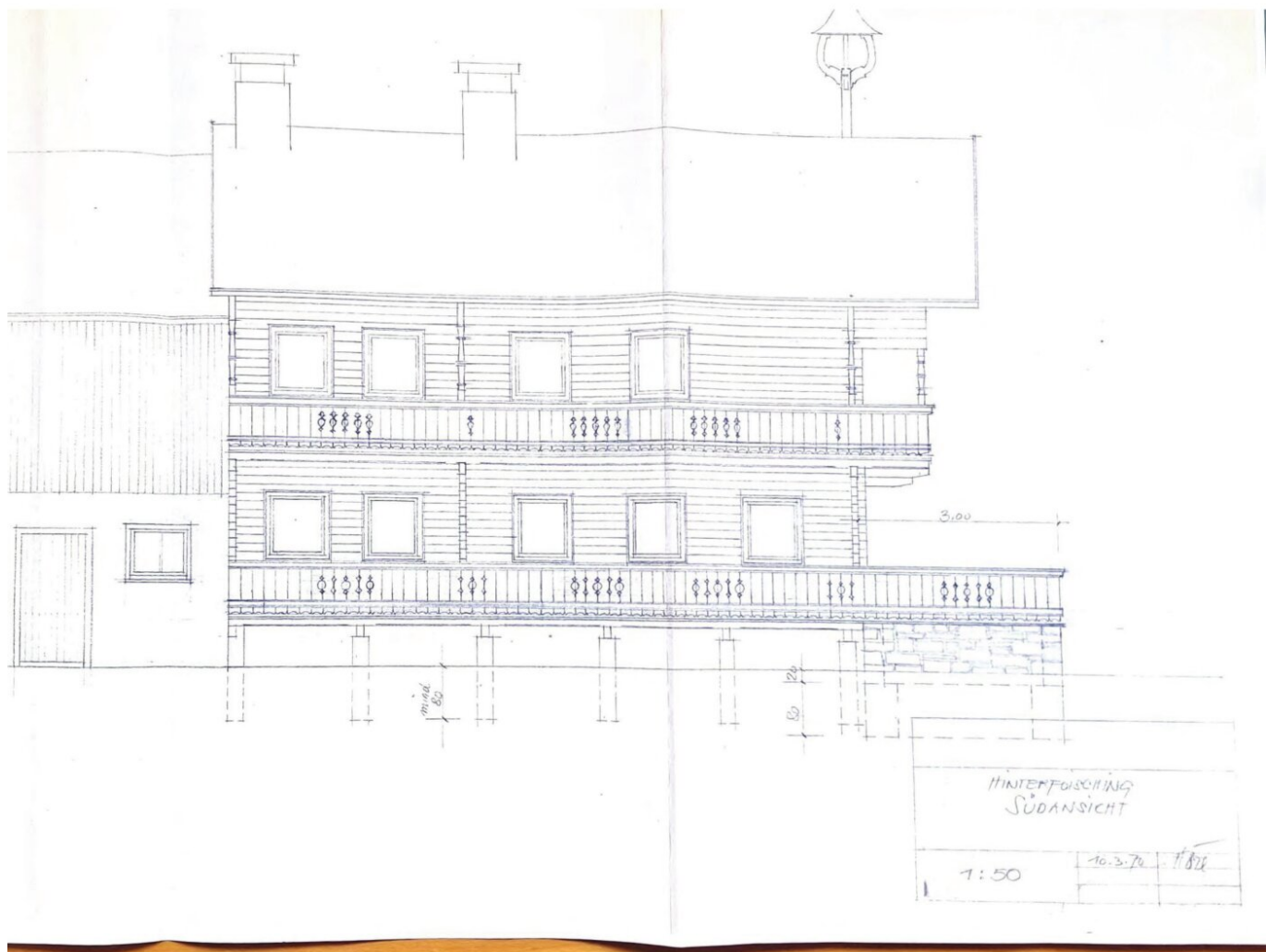


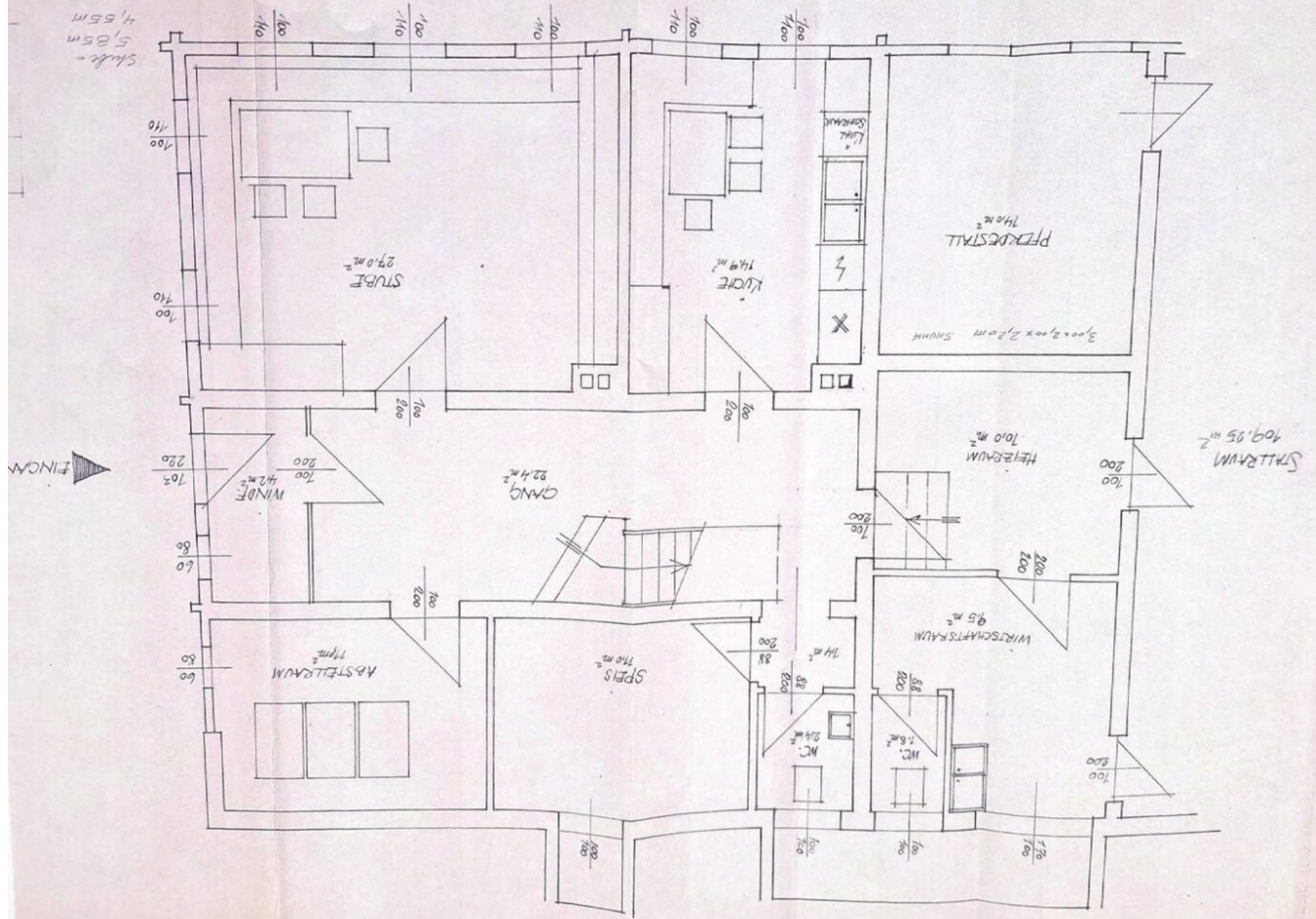




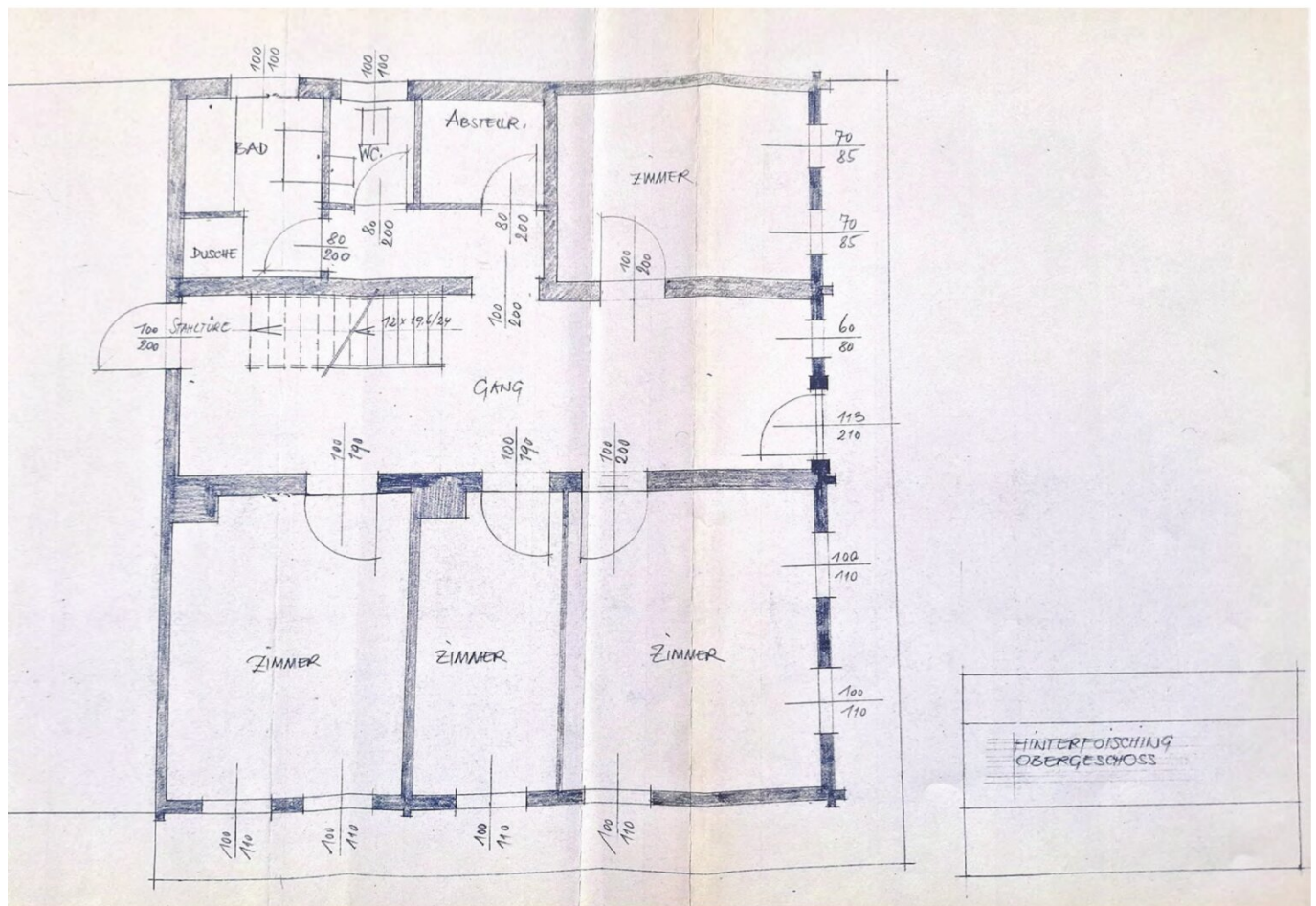
OSTANSICHT  
HINTERFOISCHING  
11.1.50

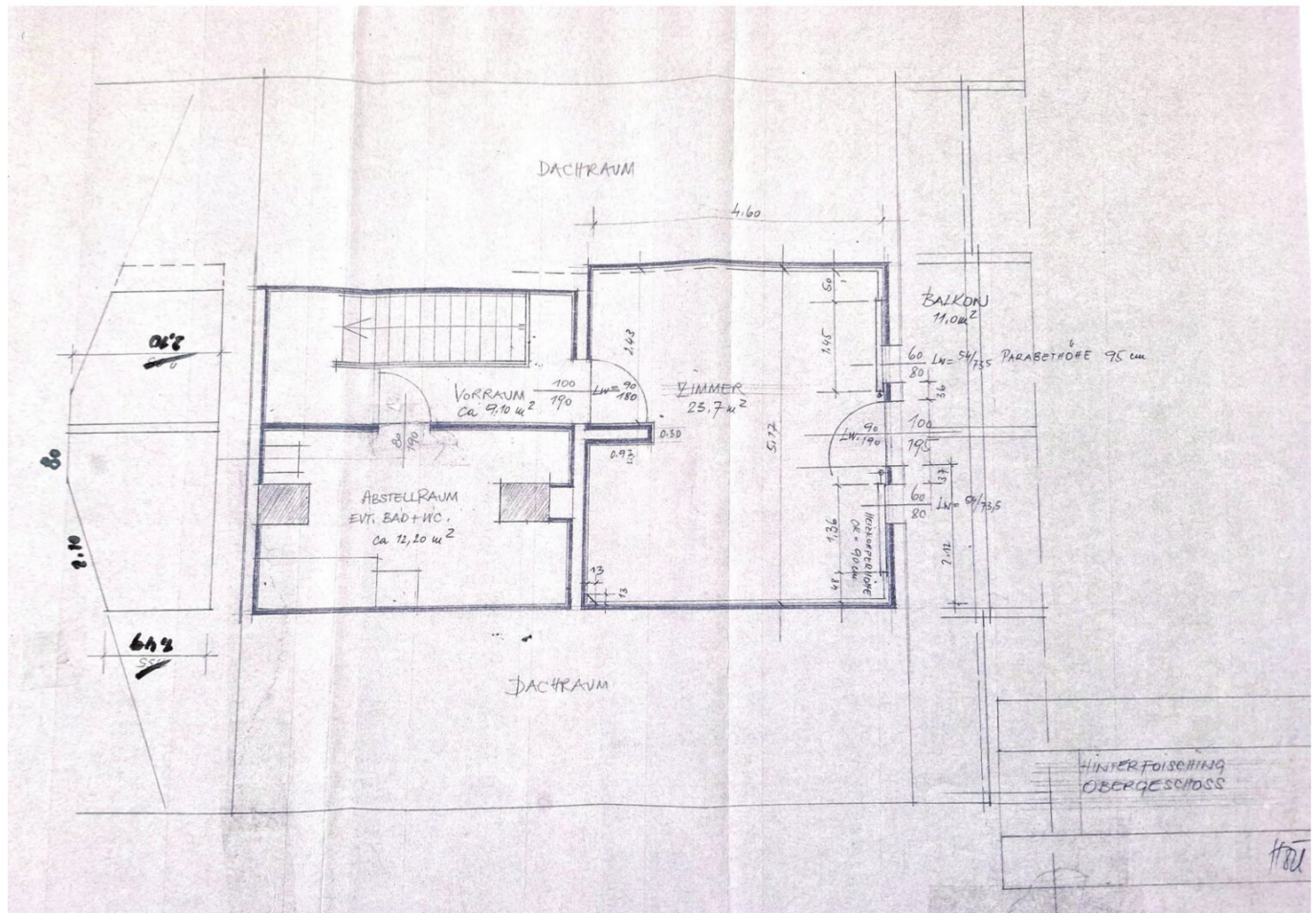




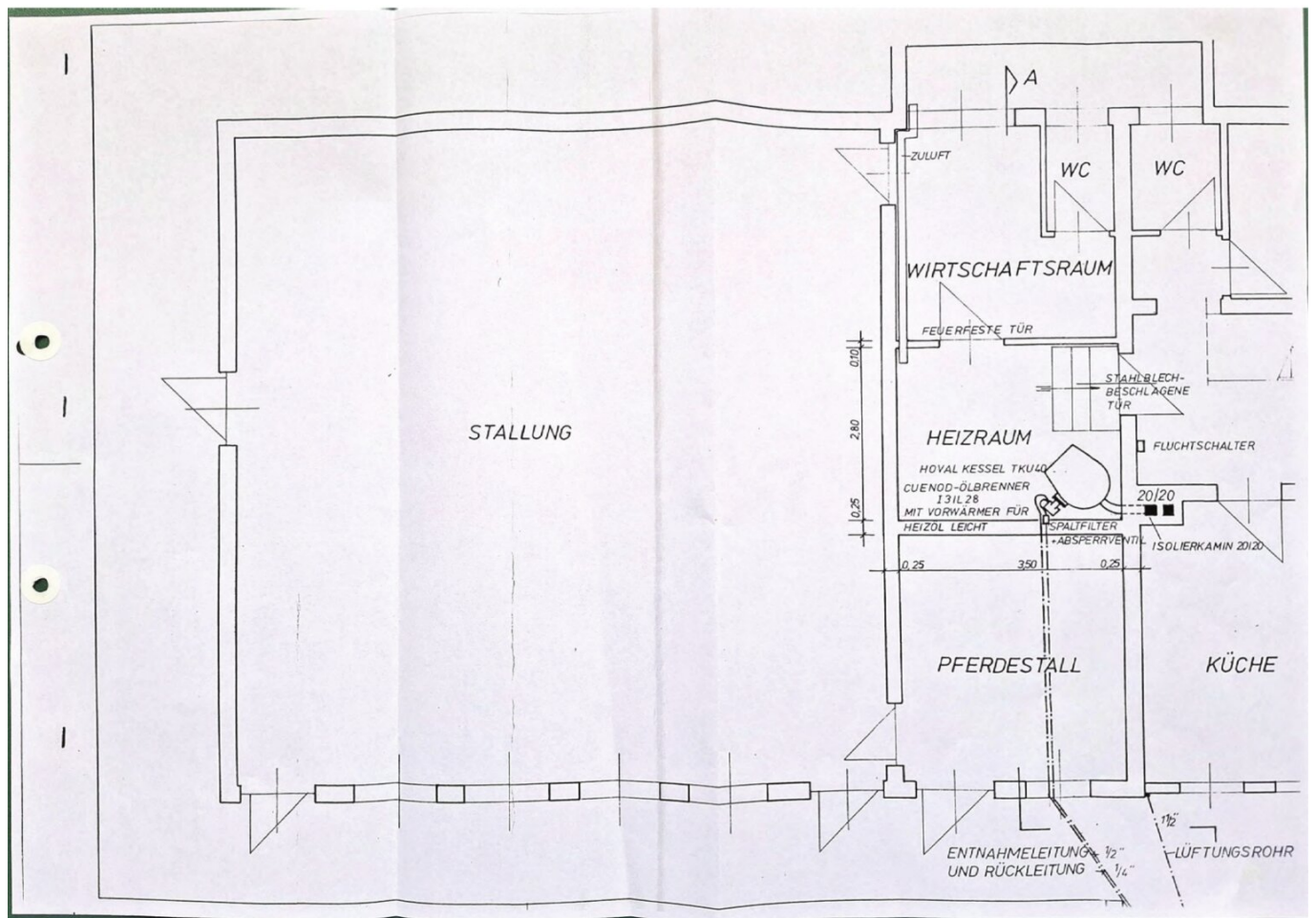


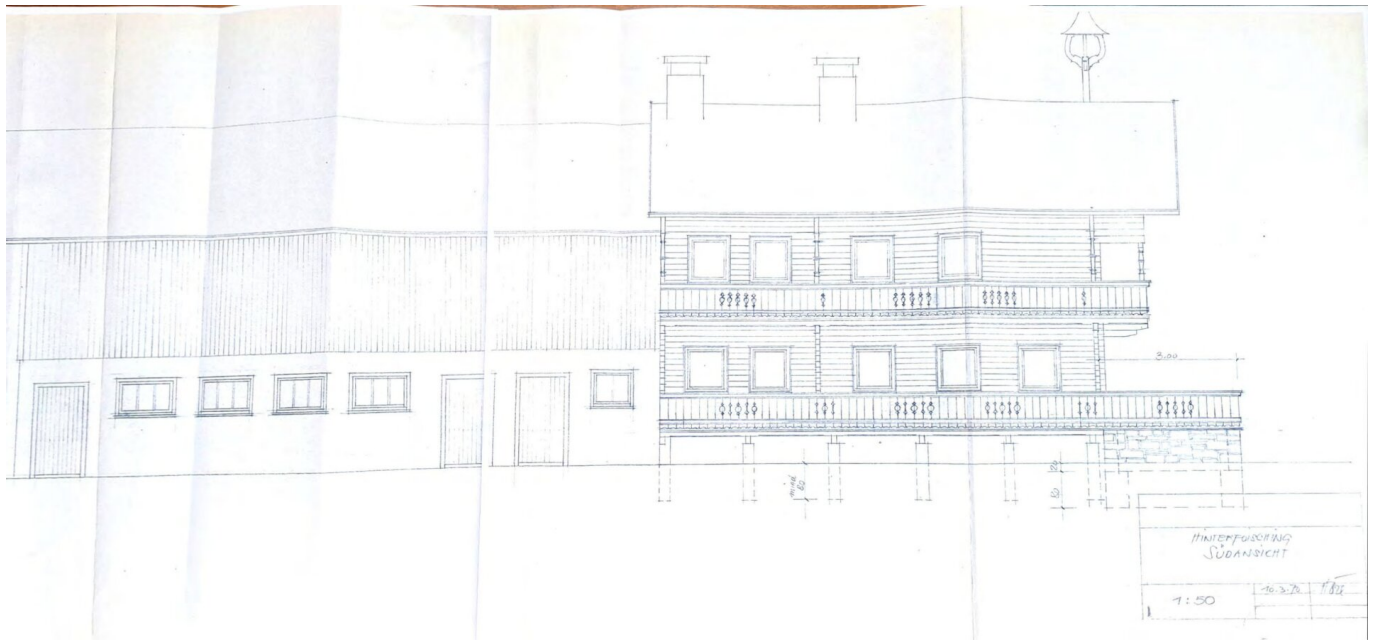




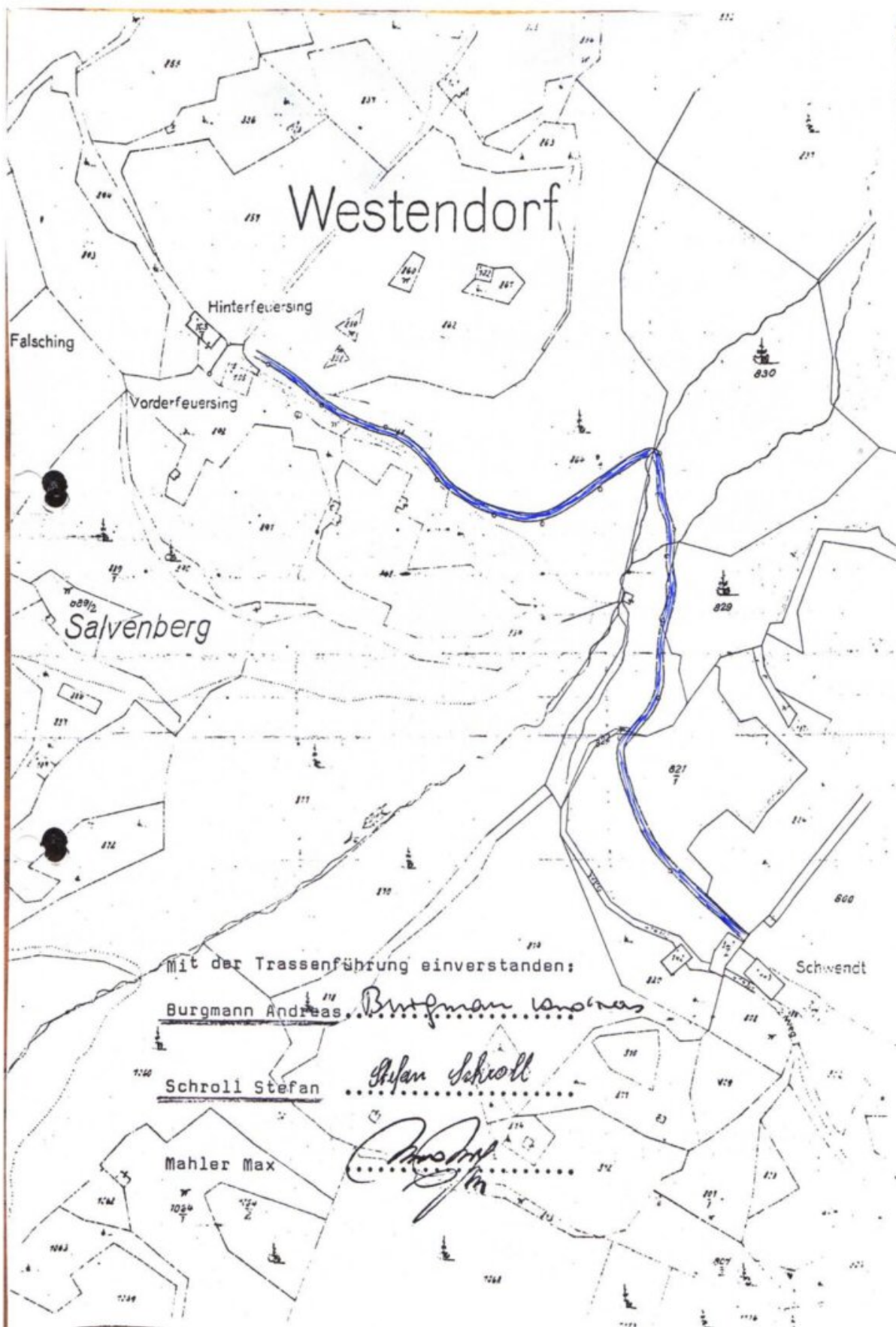












## Objektbeschreibung

Willkommen im malerischen Westendorf, einem charmanten Ort inmitten der beeindruckenden Tiroler Berge! Hier erwartet Sie eine außergewöhnliche Gelegenheit, Ihren Traum vom Wohnen am Bauernhof zu verwirklichen. **Diese gepflegte Immobilie mit Freizeit-Wohnsitzwidmung bietet Ihnen nicht nur eine großzügige Wohnfläche von 226,1 m²**, sondern auch die Möglichkeit, das ländliche Leben in seiner schönsten Form zu genießen.

Der Bauernhof ist ideal für alle, die die Natur lieben und gleichzeitig einen nachhaltigen Lebensstil pflegen möchten. Umgeben von saftigen Wiesen, klaren Bächen und majestätischen Berggipfeln, finden Sie hier den perfekten Rückzugsort vom hektischen Alltag. Die Region Westendorf ist nicht nur für ihre atemberaubende Landschaft bekannt, auch der Urlaubsfaktor kommt hier nicht zu kurz!

Die Immobilie selbst ist in einem äußerst gepflegten Zustand und bietet Ihnen ausreichend Platz für verschiedene Nutzungsmöglichkeiten. Ob als Ferienhaus oder als privater Rückzugsort – Ihrer Fantasie sind keine Grenzen gesetzt. Die großzügigen Räumlichkeiten sind lichtdurchflutet und schaffen eine einladende Atmosphäre, die sowohl für die Familie als auch für Gäste ein Gefühl von Zuhause vermittelt.

Ein weiteres Highlight dieser Immobilie ist die ruhige Lage. Hier können Sie die frische Tiroler Bergluft atmen und die Stille der Natur genießen. Gleichzeitig sind Sie nicht weit von den Annehmlichkeiten des Dorflebens entfernt. Westendorf bietet eine Vielzahl von Freizeitmöglichkeiten, darunter Wandern, Radfahren und im Winter Skifahren in einer der besten Skiregionen Österreichs.

Investieren Sie in diese einzigartige Immobilienchance und starten Sie Ihr neues Leben in Westendorf. Erleben Sie die Vorzüge eines Lebens auf dem Land, gepaart mit der Schönheit der Tiroler Alpen. Diese Immobilie ist mehr als nur ein Bauernhof – sie ist der Schlüssel zu einem erfüllten und naturnahen Lebensstil. Lassen Sie sich diese Gelegenheit nicht entgehen und vereinbaren Sie noch heute einen Besichtigungstermin!

Es besteht auch die Möglichkeit, diese Immobilie als intakte Landwirtschaft mit bestehenden Bauernhof zu erwerben. Für diesen Erwerb im gesamten, ist eine aufrechte Bewilligung zum Bewirtschaften einer Landwirtschaft nötig. Nähere Auskünfte werden bei Interesse in unserem Büro in 6306 Söll, Dorf 12 erteilt oder auch ein Termin vor Ort! +43 6649689007

Der Vermittler ist als Doppelmakler tätig.

### Infrastruktur / Entfernungen

**Gesundheit**  
Arzt <2.500m



Apotheke <3.000m

**Kinder & Schulen**

Schule <1.500m

Kindergarten <2.500m

Höhere Schule <6.500m

**Nahversorgung**

Supermarkt <2.500m

Bäckerei <2.500m

Einkaufszentrum <10.000m

**Sonstige**

Bank <2.500m

Geldautomat <3.000m

Polizei <2.500m

Post <3.000m

**Verkehr**

Bus <1.500m

Bahnhof <1.500m

Autobahnanschluss <10.000m

Angaben Entfernung Luftlinie / Quelle: OpenStreetMap