

47m2 Bürofläche - Concorde Business Park



Objektnummer: 271544049

Eine Immobilie von Immobiliaris GmbH

Zahlen, Daten, Fakten

Adresse	Concorde Business Park
Art:	Büro / Praxis - Bürofläche
Land:	Österreich
PLZ/Ort:	2320 Schwechat
Zustand:	Gepflegt
Nutzfläche:	47,00 m ²
WC:	2
Kaltmiete (netto)	540,50 €
Kaltmiete	702,18 €
Miete / m ²	11,50 €
Betriebskosten:	161,68 €
Heizkosten:	18,80 €
USt.:	144,20 €
Provisionsangabe:	

3 Bruttomonatsmieten zzgl. 20% USt.

Ihr Ansprechpartner



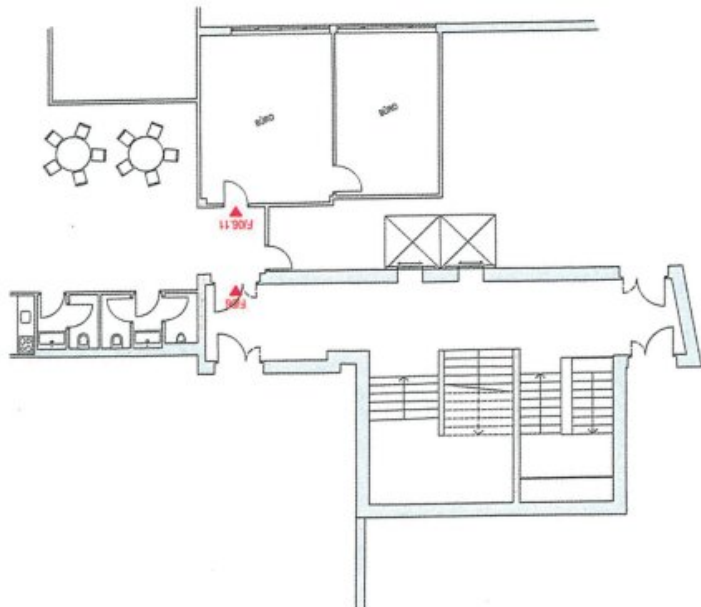
DI. Ana Putric

Immobilien GmbH
Rotenturmstraße 17 T 10
1010 Wien

T +43 660 8467715







Objektbeschreibung

Sehr geehrte Damen und Herren,

die anzumietende Bürofläche verfügt über ca. **47 m2 Nutzfläche** und befindet sich im **1.OG** eines **modernen Bürogebäudes** in einem **Business Park**.

Es steht ein gemeinsamer Meeting-Raum auf der selben Etage zur Verfügung.

Durch die Lage zwischen dem **Flughafen Wien** und der **Stadt Wien** ist der Business Park **durch die Nähe zur Autobahn A4 verkehrstechnisch perfekt angebunden** und auch mit den **öffentlichen Verkehrsmitteln (uA Bus Linie 272) sehr gut erreichbar**.

Die Halle weist derzeit einen offenen Grundriss auf - dieser lässt sich je nach Bedarf auch anders gestalten.

Eine Besichtigung ist jederzeit möglich.

Ich freue mich auf Ihren Anruf!

Wir weisen darauf hin, dass zwischen dem Vermittler und dem zu vermittelnden Dritten ein familiäres oder wirtschaftliches Naheverhältnis besteht.

Der Vermittler ist als Doppelmakler tätig.

Infrastruktur / Entfernungen

Gesundheit

Arzt <1.500m
Apotheke <1.250m
Klinik <1.500m
Krankenhaus <5.500m

Kinder & Schulen

Schule <1.250m
Kindergarten <1.250m
Universität <8.250m

Höhere Schule <8.750m

Nahversorgung

Supermarkt <1.000m

Bäckerei <1.250m

Einkaufszentrum <1.500m

Sonstige

Bank <1.250m

Geldautomat <1.250m

Post <250m

Polizei <1.500m

Verkehr

Bus <250m

U-Bahn <6.250m

Straßenbahn <2.750m

Bahnhof <1.250m

Autobahnanschluss <500m

Flughafen <6.250m

Angaben Entfernung Luftlinie / Quelle: OpenStreetMap