

**Großzügige Gewerbefläche mit vielseitiger
Nutzungsmöglichkeit - mieten Sie jetzt!**



Objektnummer: 8419/70

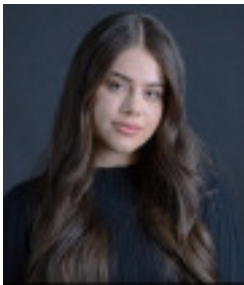
Eine Immobilie von Realbüro Knitl GmbH

Zahlen, Daten, Fakten

Art:	Halle / Lager / Produktion
Land:	Österreich
PLZ/Ort:	8724 Spielberg
Baujahr:	1995
Zustand:	Gepflegt
Alter:	Neubau
Nutzfläche:	200,00 m²
WC:	1
Heizwärmebedarf:	D 134,20 kWh / m² * a
Gesamtenergieeffizienzfaktor:	C 1,15
Kaltmiete (netto)	1.100,00 €
Kaltmiete	1.632,72 €
Betriebskosten:	361,65 €
USt.:	292,33 €
Provisionsangabe:	

2 Bruttomonatsmieten zzgl. 20% USt.

Ihr Ansprechpartner



Ema Salkic-Hadzipasic

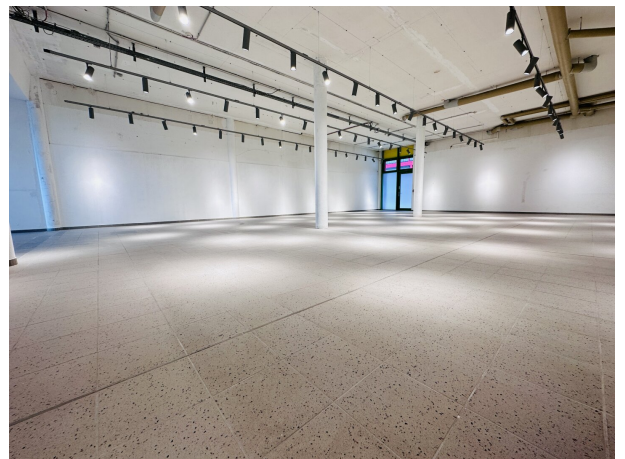
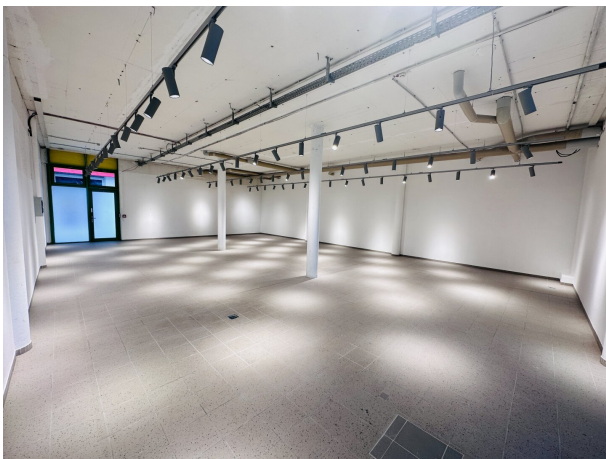
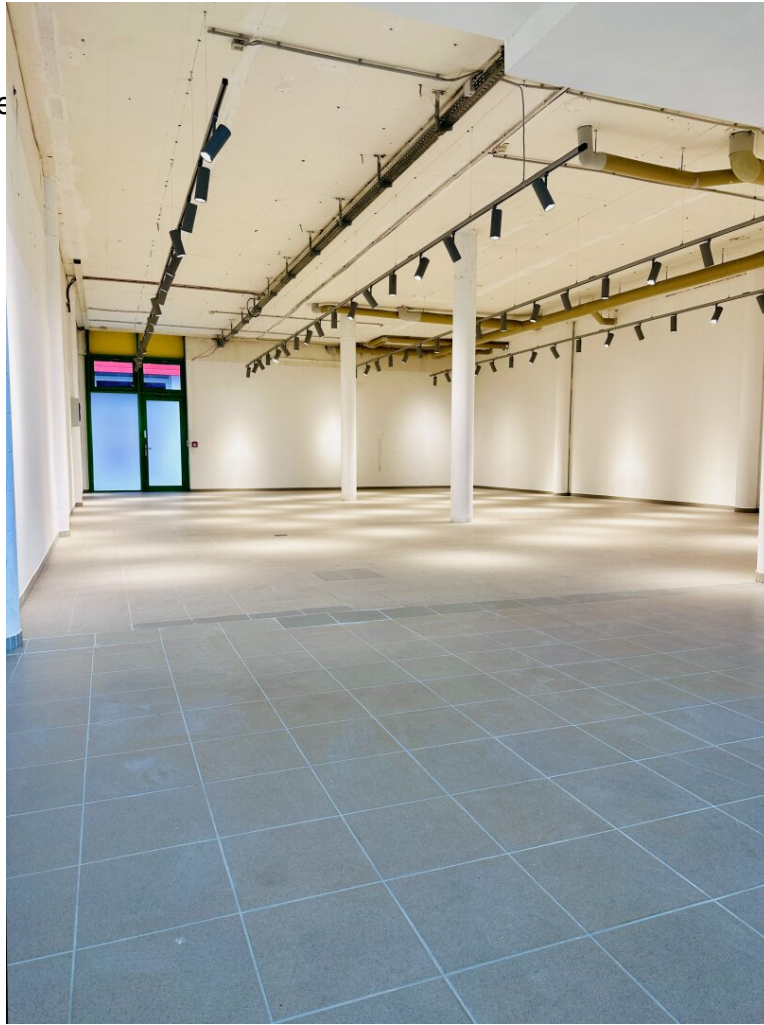
Realbüro Knitl GmbH
Landstrasse 1
8753 Fohnsdorf

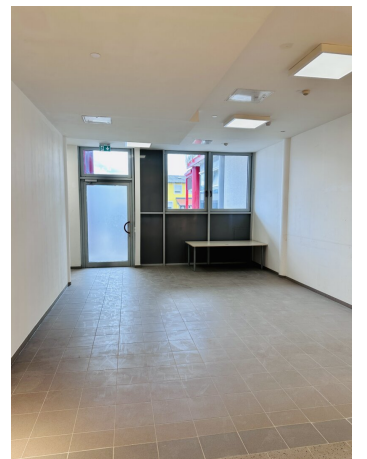
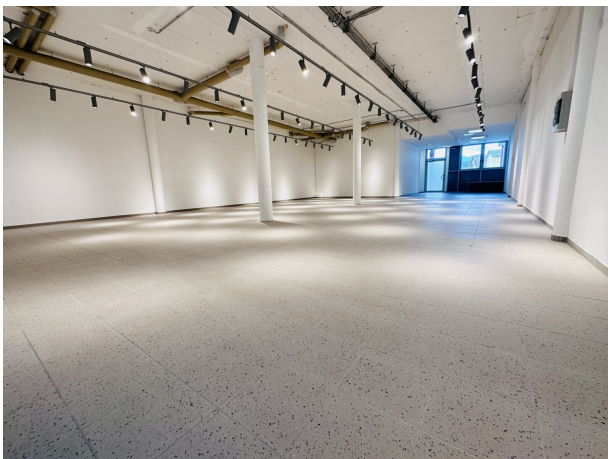
T 035732247

H 06649160934

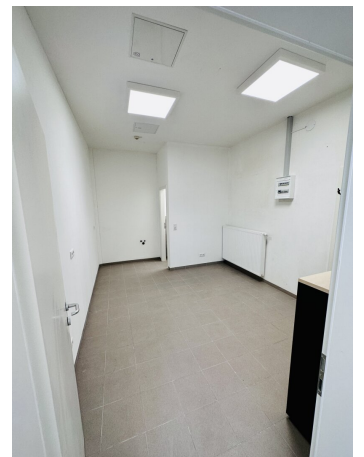
Gerne stehe ich Ihnen
Verfügung.

termin zur









Objektbeschreibung

Herzlich willkommen in Spielberg, einem wirtschaftlich aufstrebenden Ort in der wunderschönen Steiermark! Wir freuen uns, Ihnen eine einzigartige Möglichkeit zu bieten, Ihr Gewerbe in dieser dynamischen Region anzusiedeln. Die hier angebotene Industrie- und Gewerbefläche im Erdgeschoss ist von 2 Eingängen aus begehbar und ist ideal für Unternehmen, die auf der Suche nach einem modernen und gut ausgestatteten Standort sind.

Mit einer großzügigen Fläche von ca. 200m² bietet diese Immobilie genügend Platz für Ihre geschäftlichen Aktivitäten. Die Räumlichkeiten sind optimal aufgeteilt und bieten Ihnen vielfältige Nutzungsmöglichkeiten. Egal ob Lager, Produktionsstätte oder Verkaufsraum - hier ist Platz für Ihre individuellen Bedürfnisse. Die gepflegten Fliesenböden und die vorhandene Toilette sorgen für ein angenehmes Arbeitsumfeld und runden das Gesamtpaket ab.

Die Verkehrsanbindung dieser Immobilie ist unschlagbar. Durch die Nähe zum Autobahnanschluss und dem Bahnhof sind Sie optimal an das überregionale Verkehrsnetz angebunden. Auch mit dem Bus ist die Anfahrt problemlos möglich. Ihre Kunden und Mitarbeiter werden die gute Erreichbarkeit zu schätzen wissen.

Neben der ausgezeichneten Lage besticht diese Immobilie auch durch ihre Nähe zu wichtigen Einrichtungen des täglichen Bedarfs. In unmittelbarer Umgebung finden Sie einen Arzt, eine Apotheke, eine Schule und einen Kindergarten. Auch ein Supermarkt ist in wenigen Minuten zu Fuß erreichbar. Dies bietet nicht nur Ihnen als Gewerbetreibendem, sondern auch Ihren Mitarbeitern und Kunden eine hohe Lebensqualität.

Sollten Sie noch weitere Räumlichkeiten, wie zum Beispiel ein kleineres Büro benötigen - dann sind Sie im Wirtschaftszentrum genau richtig. Bei Interesse können wir Ihnen gerne nähere Details übermitteln.

Überzeugt? Dann zögern Sie nicht und sichern Sie sich diese einzigartige Gewerbefläche in Spielberg. Profitieren Sie von der wirtschaftlichen Entwicklung der Region und nutzen Sie die Chance, Ihr Unternehmen in dieser aufstrebenden Gemeinde zu etablieren.

Kontaktieren Sie uns gerne für weitere Informationen und einen Besichtigungstermin. Wir freuen uns darauf, Sie bei der Verwirklichung Ihrer geschäftlichen Ziele zu unterstützen und Ihnen diese attraktive Immobilie zu präsentieren. Willkommen in Spielberg - wo sich Wirtschaft und Lebensqualität vereinen!

Noch nichts gefunden? Wir informieren Sie über geeignete Immobilienangebote noch vor allen anderen.

Legen Sie jetzt Ihren individuellen Suchagenten unter folgendem Link an. Wir schicken Ihnen passende Immobilien exklusiv vorab zu.

[Suchagent anlegen](https://realbuero-knidl.service.immo/registrieren/de) - <https://realbuero-knidl.service.immo/registrieren/de>

Wir weisen darauf hin, dass zwischen dem Vermittler und dem zu vermittelnden Dritten ein familiäres oder wirtschaftliches Naheverhältnis besteht.

Der Vermittler ist als Doppelmakler tätig.

Infrastruktur / Entfernungen

Gesundheit

Arzt <500m

Apotheke <500m

Krankenhaus <2.000m

Kinder & Schulen

Schule <500m

Kindergarten <500m

Nahversorgung

Supermarkt <1.000m

Bäckerei <2.500m

Einkaufszentrum <4.000m

Sonstige

Bank <500m

Geldautomat <500m

Post <2.500m

Polizei <3.000m

Verkehr

Bus <500m

Autobahnanschluss <1.000m

Bahnhof <1.000m

Flughafen <4.500m

Angaben Entfernung Luftlinie / Quelle: OpenStreetMap