

**Baugründe in Pollham sonnig in erhöhter Lage ab 77550,--**



**Objektnummer: 7875**

**Eine Immobilie von 4immobilien OG**

## Zahlen, Daten, Fakten

<b>Art:</b>	Grundstück
<b>Land:</b>	Österreich
<b>PLZ/Ort:</b>	4710 Pollham
<b>Provisionsangabe:</b>	

3% des Kaufpreises zzgl. 20% USt.

## Ihr Ansprechpartner



**Thomas Mader**

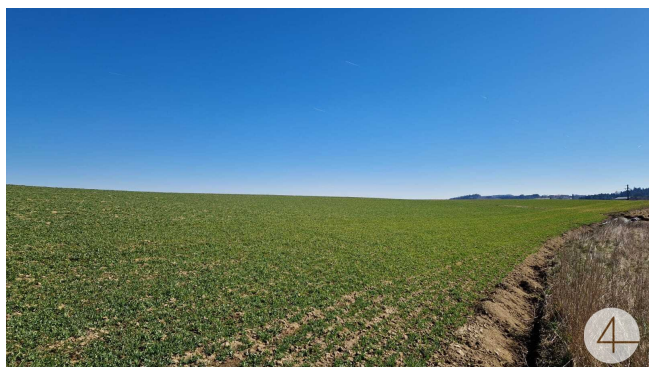
4immobilien GmbH  
Roßmarkt 29  
4710 Grieskirchen

T 0664 / 7310 8559

Gerne stehe ich Ihnen für weitere Informationen oder einen Besichtigungstermin zur Verfügung.







## Objektbeschreibung

Folgende Grundstücke stehen noch zur Verfügung:

### **Freie Grundstücke 2 Bauabschnitt**

645/28 1580 m2 173800,--

645/56 1428 m2 157080,--

645/58 705 m2 77550,--

645/59 764 m2 84040,--

645/75 1180m2 159.300,--

645/77 875m2 117.990,--

645/78 858m2 115830,--

645/79 866m2 116910,--

645/80 896m2 120960,--

Lt. Baulandsicherungsvertrag Sonnleithen ist eine Bebauung bis 24.8.2029 erforderlich.

(ab Rechtskräftiger Widmung 24.8.2022 sind es 7 Jahre bis zur Bebauung)

### **Gemeindeabgaben Anschlussgebühren: (alles + 10% MwSt.)**

Kanal: 4.725 Euro

Wasser: bis 200 m2 bebaute Fläche 15,60 Euro (Mindestgebühr 2833 Euro) (z.B.: 200 m2 = 3.120 Euro)

für die nächsten 100 m2 13,60 Euro

alles über 300 m<sup>2</sup> 11,60 Euro

Stromanschluss: Ca. 4.000 Euro

Glasfaser: Bitte beim Betreiber anfragen! (ca. 35 Euro monatlich)

Alle weiteren Unterlagen erhalten Sie gerne nach Ihrer Kontaktaufnahme.

Der Vermittler ist als Doppelmakler tätig.