

**Gewerbefläche in Asten – optimale Widmung MB für Ihre
Betriebsansiedlung (ca. 1.516 m²)**



Objektnummer: 5950/4149

Eine Immobilie von Thomas Girkinge Immobilien GmbH

Zahlen, Daten, Fakten

Art:	Grundstück - Betriebsbaugrund
Land:	Österreich
PLZ/Ort:	4481 Asten
Kaufpreis:	295.653,15 €
Kaufpreis / m²:	195,00 €
Provisionsangabe:	

3% des Kaufpreises zzgl. 20% USt.

Ihr Ansprechpartner

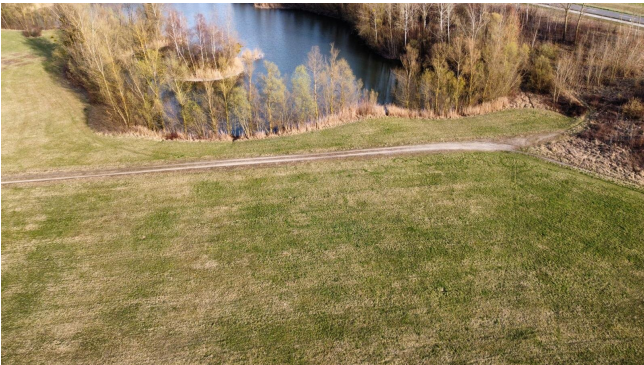


Thomas Girkinge akad.IM

Thomas Girkinge Immobilien GmbH
Kroatengasse 32
4020 Linz

T +43 732 77 52 00
H +43 664 386 26 80

Gerne stehe ich Ihnen für weitere Informationen oder einen Besichtigungstermin zur Verfügung.

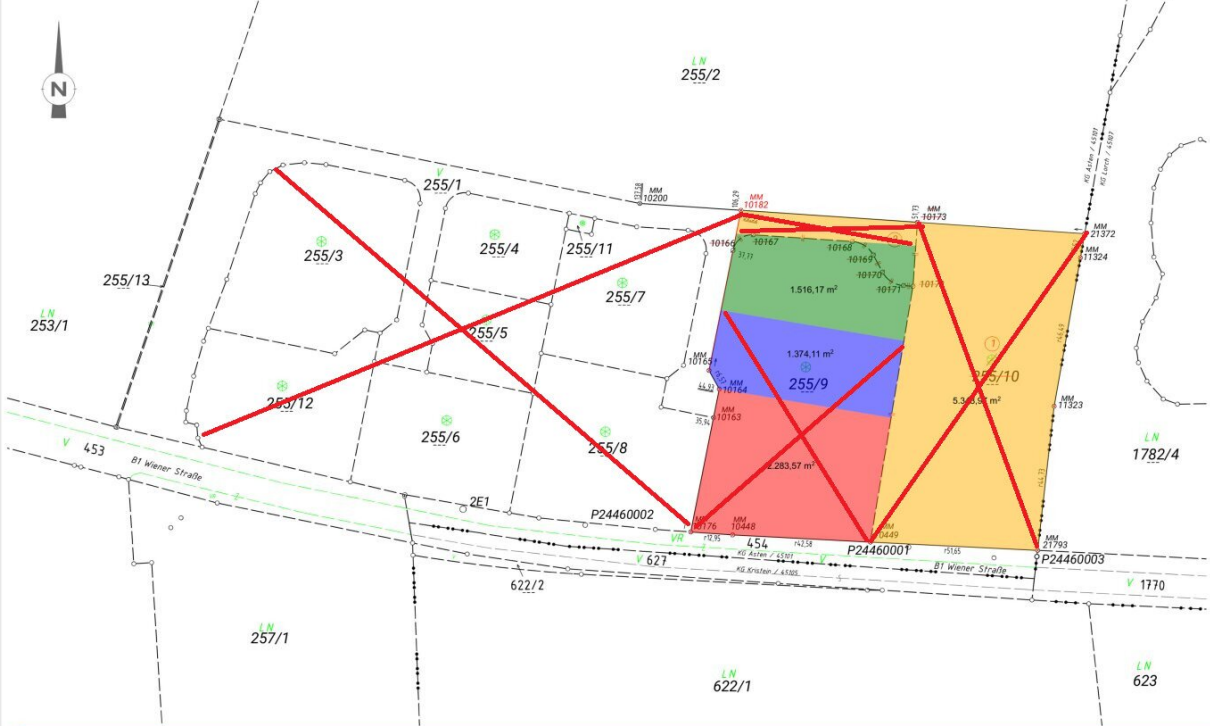






GZ 2446C/21
 KG Asten / 45101
 Gst.Nr. 255/1, 255/9, 255/10
 Plandatum 21.12.2023
 Bearb. VWE

Naturaufnahme - M 1:1000



 geolanz ZT-GmbH | Zivilgeometer DI Herwig Lanzendörfer
 Staatlich beeideter und befugter Ingenieurkonsulent für Vermessungswesen
 Allgemein beeideter und gerichtlich zeh. fester Sachverständiger
 Rosenbauerstraße 3 | 4020 Linz
 T: +43 752 346 132 | E: office@geolanz.at | www.geolanz.at

M=1:1000
 Die Messung der Grenzpunkte erfolgte durch eine kontrollierte Aufnahme.

- Legende:
- Grenzstein behoben
 - △ Grenzstein unbehoben
 - MM... Mauerlinie
 - ⊙ EK... Eisenrohr
 - ⊙ BZ... Grenzpunktbehoben
 - ⊙ MK... Mauerkopftheke
 - ⊙ KK... Kreuz im Feld oder Mauerwerk
 - HE... Heurade
 - ME... Mauerreife
 - ZS... Zugschleife
 - ZL... Zugschleife
 - BR... Bodenreife
 - PK... Pfosten
 - PE... Pfeile

Objektbeschreibung

Gewerbefläche in Asten – optimale Widmung MB für Ihre Betriebsansiedlung (ca. 1.516 m²)

Dieses neue Gewerbegebiet befindet sich zwischen den Ortschaften Asten und Enns direkt neben der Wiener Straße. Ziel ist es, einen möglichst attraktiven Anbieter- Mix und neue Arbeitsplätze zu schaffen. Im Idealfall ergänzen Sie mit ihrem Angebot sogar die Infrastruktur des projektierten bzw. bestehenden Wohngebietes. Anschlüsse für Kanal, Wasser, Strom und Gas werden an der Grundgrenze hergestellt. Im Zuge der Errichtung der Erschließungsstraße. Baubeginn ist ab sofort möglich. € 195.- pro m² exkl. Ust.

Lage

Dieses Grundstück liegt zwischen Asten und Enns. Die Autobahnauffahrt Enns- West ist ca. 1,6 km entfernt.

Sie haben Interesse?

Ansehen lohnt sich - wir freuen uns über Ihr Interesse! Für weitere Fragen stehen wir Ihnen gerne unter der Rufnummer [0664 386 26 80](tel:06643862680) zur Verfügung.

Auf Wunsch stellen wir gerne einen Kontakt zu Finanzierungsexperten her.

Rechtliche Informationen

Bitte beachten Sie, dass aufgrund unserer ALLEINBEAUFTRAGUNG und Nachweispflicht für den Abgeber ausschließlich Anfragen unter Angabe Ihrer VOLLSTÄNDIGEN DATEN bearbeiten können (NAME,ANSCHRIFT, E MAIL, Telefonnummer). Explizit weisen wir daraufhin , dass alle Angaben nach besten Wissen erstellt wurden . Irrtümer , Druckfehler und Änderungen vorbehalten. Für Auskünfte u. Angaben, die uns von Seiten der Eigentümer und Dritten zur Verfügung gestellt wurden , können wir keine Haftung übernehmen .

Der Vermittler ist als Doppelmakler tätig.

Infrastruktur / Entfernungen

Gesundheit

Arzt <2.500m

Apotheke <500m

Klinik <3.500m

Kinder & Schulen

Kindergarten <500m

Schule <500m

Nahversorgung

Supermarkt <500m

Bäckerei <500m

Einkaufszentrum <1.000m

Sonstige

Bank <500m

Geldautomat <500m

Post <500m

Polizei <3.500m

Verkehr

Bus <500m

Straßenbahn <6.000m

Autobahnanschluss <1.000m

Bahnhof <1.500m

Angaben Entfernung Luftlinie / Quelle: OpenStreetMap