

**UNBEFRISTET | 2-Zimmer Wohnung mit Abstellraum UND
Schrankraum**



Objektnummer: 5889/161401170

**Eine Immobilie von BWS Gemeinnützige allgemeine Bau-, Wohn-
und Siedlungsgenossenschaft registrierte Genossenschaft mit
beschränkter Haftung**

Zahlen, Daten, Fakten

Adresse	Eggenberger Gürtel
Art:	Wohnung
Land:	Österreich
PLZ/Ort:	8020 Graz
Baujahr:	2019
Wohnfläche:	65,24 m ²
Gesamtfläche:	80,08 m ²
Zimmer:	2,50
Bäder:	1
Heizwärmebedarf:	29,68 kWh / m ² * a
Gesamtmiete	795,34 €
Kaltmiete (netto)	488,55 €
Kaltmiete	723,03 €
Betriebskosten:	234,48 €
USt.:	72,31 €
Infos zu Preis:	

Die Miete ist gültig bis 30.6.2026. Mitgliedsbeitrag: € 51 pro Mieter.

Provisionsangabe:

Provision bezahlt der Abgeber.

Ihr Ansprechpartner

BWSG Wohnungsvergabe Bundesländer

BWS Gemeinnützige allgemeine Bau-, Wohn- und Siedlungsgenossenschaft registrierte
Genossenschaft mit beschränkter Haftung
Triester Straße 40 / 3 / 1
1100 Wien

Gerne stehe ich Ihnen für weitere Informationen oder einen Besichtigungstermin zur



Wohnbau BWS

Eggenberger Gürtel 50, 52, 52a, 52b, 54, 54a, 56, 56a, 56b, 56c; 8020 Graz



Bauteil Süd

Eggenberger Gürtel Nr. 54, 54a

3. Obergeschoss

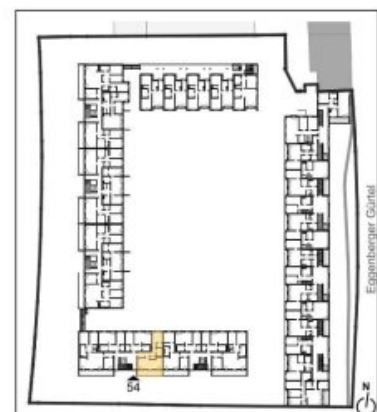
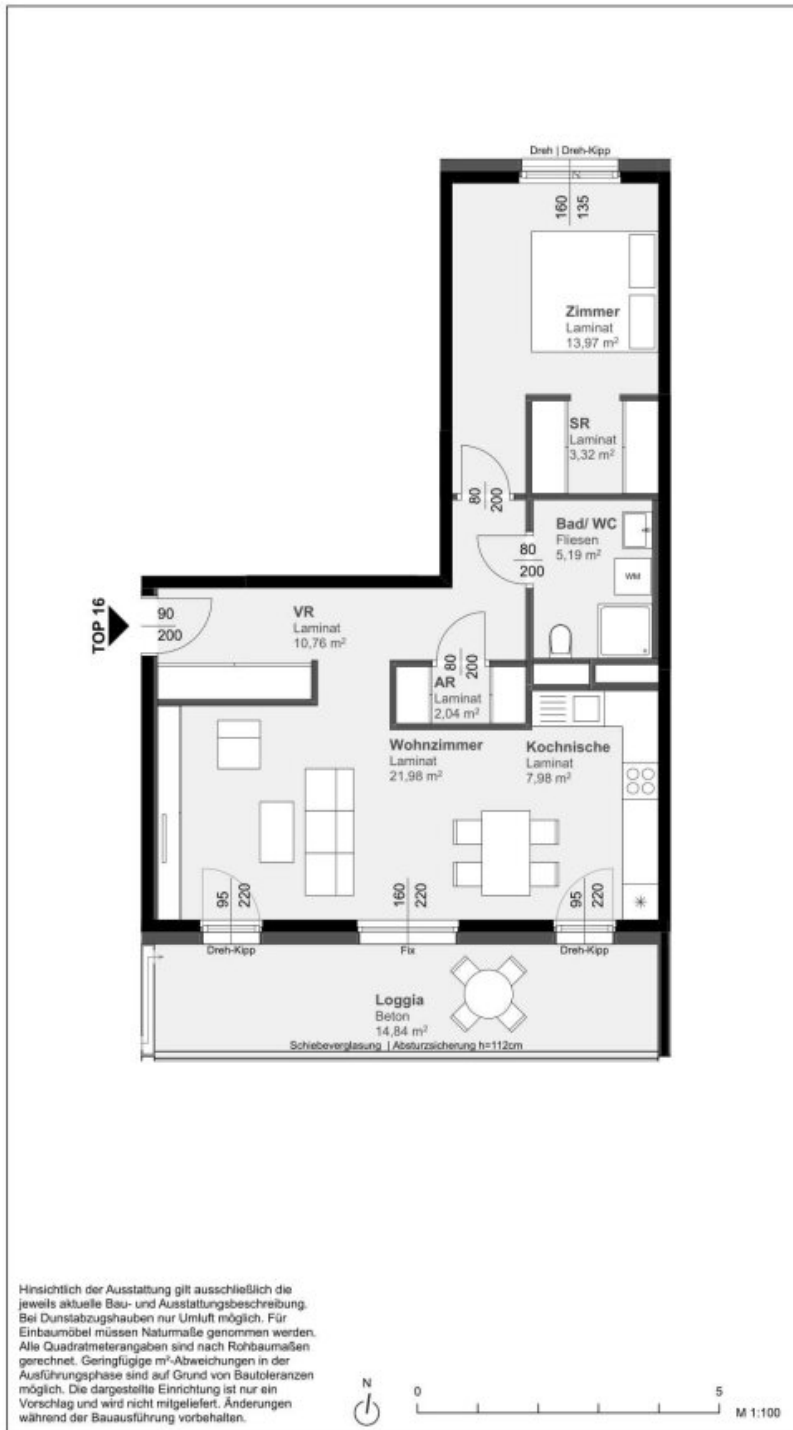
54 **TOP 16**

2 Zimmer Wohnung Typ B2

Wohnnutzfläche: 80,08 m²

davon WNF beheizt: 65,24 m²

Raumliste	m ²
AR	2,04
Bad/ WC	5,19
Kochnische	7,98
SR	3,32
VR	10,76
Wohnzimmer	21,98
Zimmer	13,97
Loggia	14,84
Kellerabteil	vorhanden



kirsch zt gmbh

schwedenplatz 2/64 - A_1010 wien
tel: +43_ [0]1_8901010 fax: dw19
mobil: +43_ [0]650_6455977
email:office@ckirsch.at - www.ckirsch.at

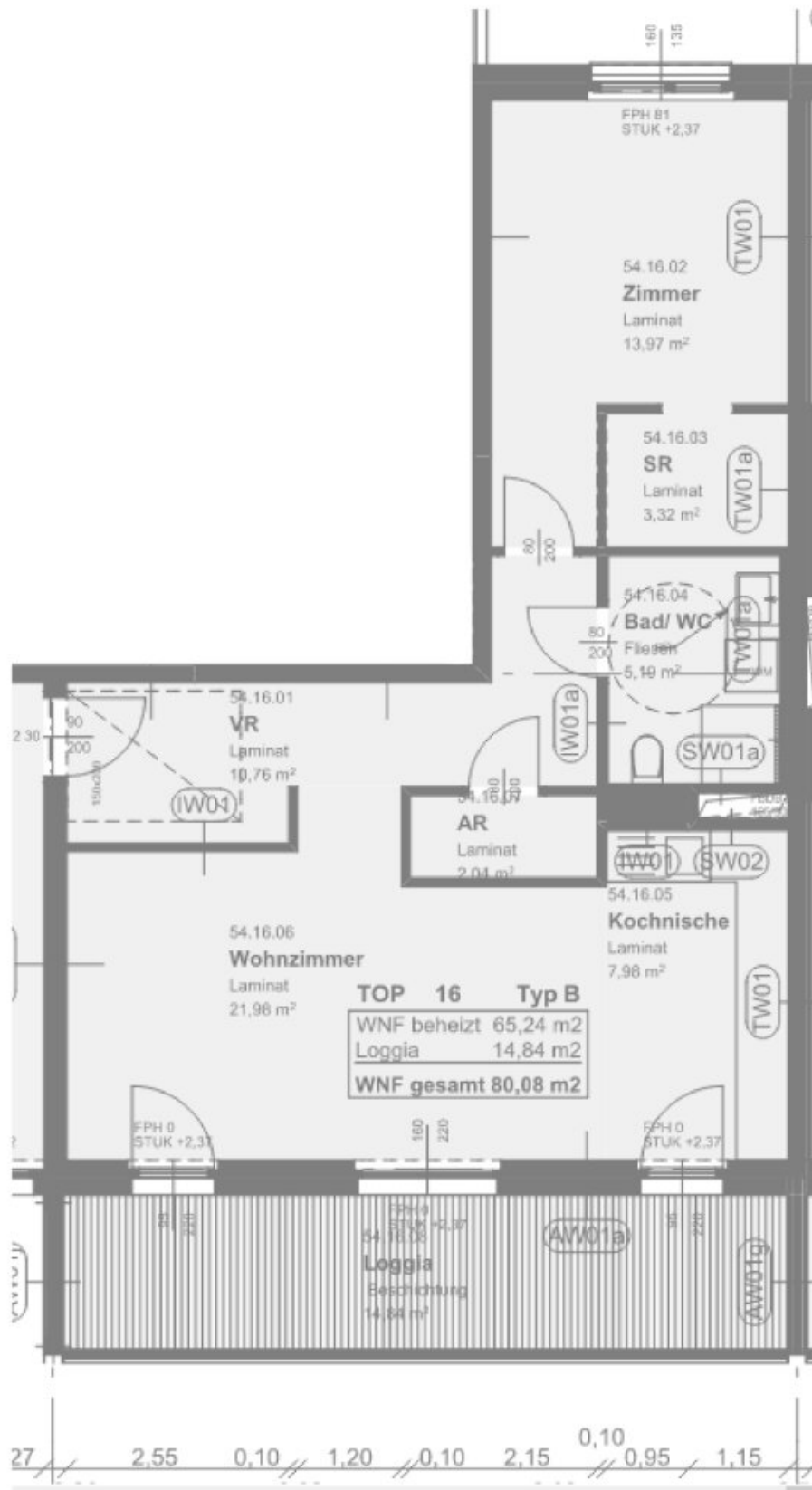


besser wohnen seit Generationen

BWS
Gemeinnützige allgemeine Bau-,
Wohn- und Siedlungsgenossenschaft
registrierte Genossenschaft
mit beschränkter Haftung

1050 Wien, Margaretergürtel 36-40
tel: +43 1 546 08-0

VERGABEPLAN	VORABZUG
Stand	20.10.2017



Wohnbau BWS

Eggenberger Gürtel 50, 52, 52a, 52b, 54, 54a, 56, 56a, 56b, 56c; 8020 Graz



Bauteil Süd

Eggenberger Gürtel Nr. 54, 54a

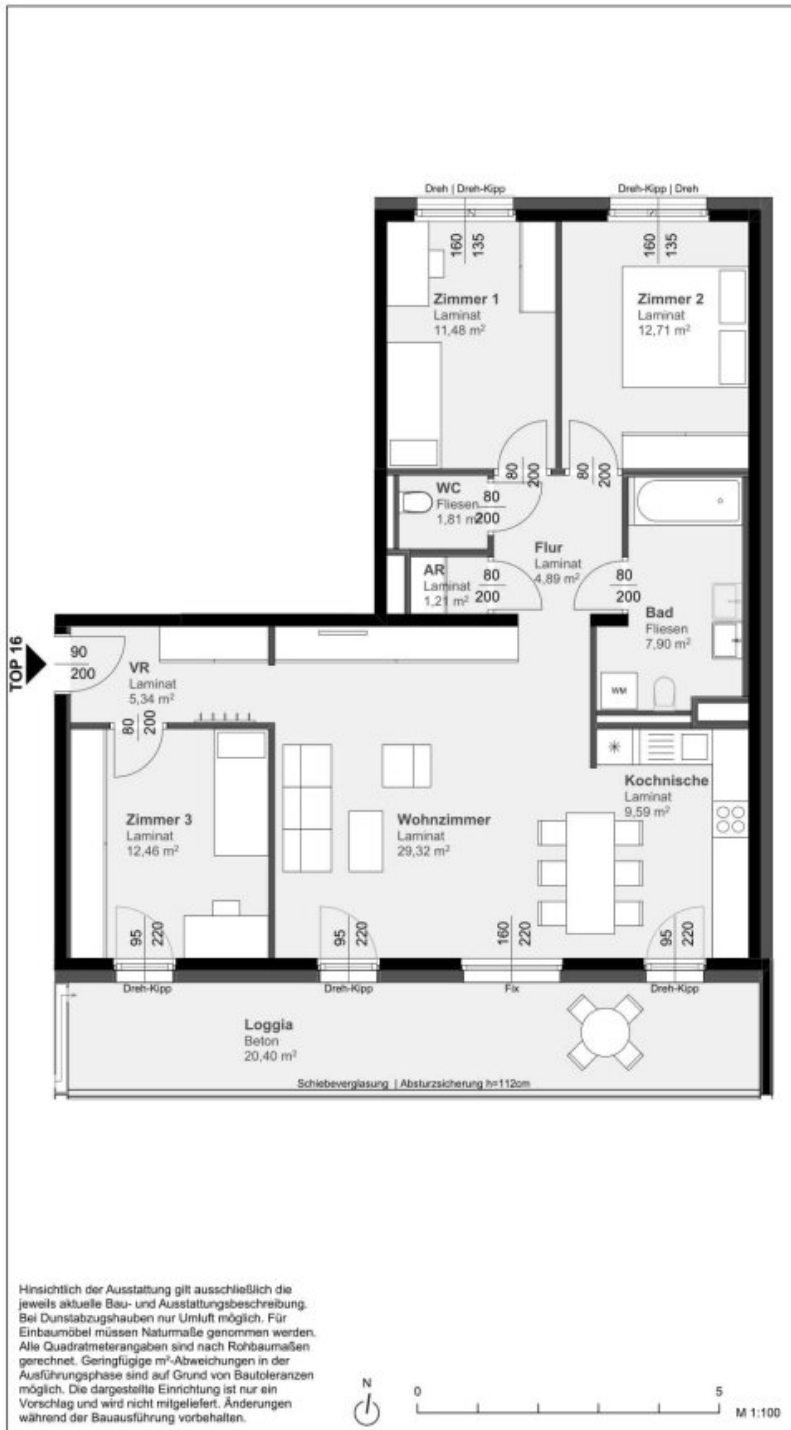
3. Obergeschoss

54a **TOP 16**

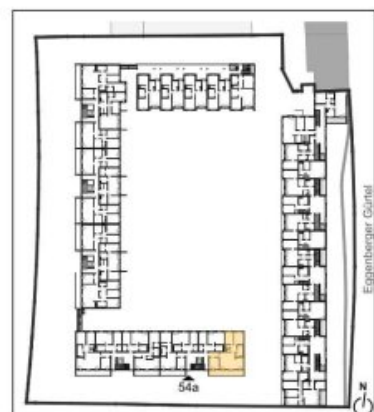
4 Zimmer Wohnung **Typ D1**

Wohnnutzfläche: 117,11 m²

davon WNF beheizt: 96,71 m²



Hinsichtlich der Ausstattung gilt ausschließlich die jeweils aktuelle Bau- und Ausstattungsbeschreibung. Bei Dunstabzugshauben nur Umluft möglich. Für Einbaumöbel müssen Naturmaße genommen werden. Alle Quadratmeterangaben sind nach Rohbaumaßen gerechnet. Geringfügige m²-Abweichungen in der Ausführungsphase sind auf Grund von Bautoleranzen möglich. Die dargestellte Einrichtung ist nur ein Vorschlag und wird nicht mitgeliefert. Änderungen während der Bauausführung vorbehalten.



VERGABEPLAN	VORABZUG
Stand	20.10.2017

kirsch zt gmbh

schwedenplatz 2/64 - A_1010 wien
tel: +43_ [0]1_8901010 fax: dw19
mobil: +43_ [0]650_6455977
email: office@ckirsch.at - www.ckirsch.at



besser wohnen seit Generationen

BWS
Gemeinnützige allgemeine Bau-,
Wohn- und Siedlungsgenossenschaft
registrierte Genossenschaft
mit beschränkter Haftung

1050 Wien, Margareten Gürtel 36-40
tel: +43 1 546 08-0

Objektbeschreibung

Eckdaten zur Wohnung

- Eggenberger Gürtel 54/3/16
- unbefristetes Mietverhältnis
- [Kategorie A](#)
- Vermietung ohne Kücheneinrichtung
 - *Kücheneinbau gegen monatliche Möbelmiete eventuell möglich*

Kontaktdaten für einen Besichtigungstermin

Nehmen Sie mit einem unserer Ansprechpartner gleich **direkt** Kontakt für einen **unverbindlichen** und **kostenlosen Besichtigungstermin** oder bei **Fragen** zu dieser Wohnung auf:

- KDH IMMOBILIEN
Simone UNGER-ULLMANN
0660 340 32 29

simone@kaufdeinhaus.at

- MEINE-WOHNUNG.AT

Michael HAUSER

0664 531 22 14

info@meine-wohnung.at

- WOHNREICH IMMOBILIEN

Susanne HANFSTINGL

0664 841 89 50

hanfstingl@wohnreich.at

- TEAM NEUNZEHN

01 236 97 97

bwsg@teamneunzehn.at

- RUSTLER

Arber LICAJ

0676 834 34 274

licaj@rustler-stmk.eu

Infrastruktur / Entfernungen

Gesundheit

Arzt <250m

Apotheke <750m

Klinik <750m

Krankenhaus <750m

Kinder & Schulen

Schule <750m

Kindergarten <250m

Universität <1.000m

Höhere Schule <1.000m

Nahversorgung

Supermarkt <500m

Bäckerei <500m

Einkaufszentrum <750m

Sonstige

Geldautomat <750m

Bank <750m

Post <750m

Polizei <750m

Verkehr

Bus <250m

Straßenbahn <750m

Autobahnanschluss <4.000m

Bahnhof <500m

Flughafen <9.000m

Angaben Entfernung Luftlinie / Quelle: OpenStreetMap