

unbefristet | nette 2,5 Zimmer-Wohnung



Objektnummer: 5889/468100100

Eine Immobilie von BWS Gemeinnützige allgemeine Bau-, Wohn- und Siedlungsgenossenschaft registrierte Genossenschaft mit beschränkter Haftung

Zahlen, Daten, Fakten

Adresse	Johann-Strauß-Gasse 11
Art:	Wohnung
Land:	Österreich
PLZ/Ort:	8720 Knittelfeld
Baujahr:	1957
Wohnfläche:	61,61 m ²
Gesamtfläche:	61,61 m ²
Zimmer:	2,50
Bäder:	1
Balkone:	1
Heizwärmebedarf:	G 69,10 kWh / m ² * a
Gesamtmiete	599,08 €
Kaltmiete (netto)	273,22 €
Kaltmiete	415,20 €
Betriebskosten:	141,98 €
Heizkosten:	118,63 €
USt.:	65,25 €
Infos zu Preis:	

Die Miete ist gültig bis 30.6.2026.

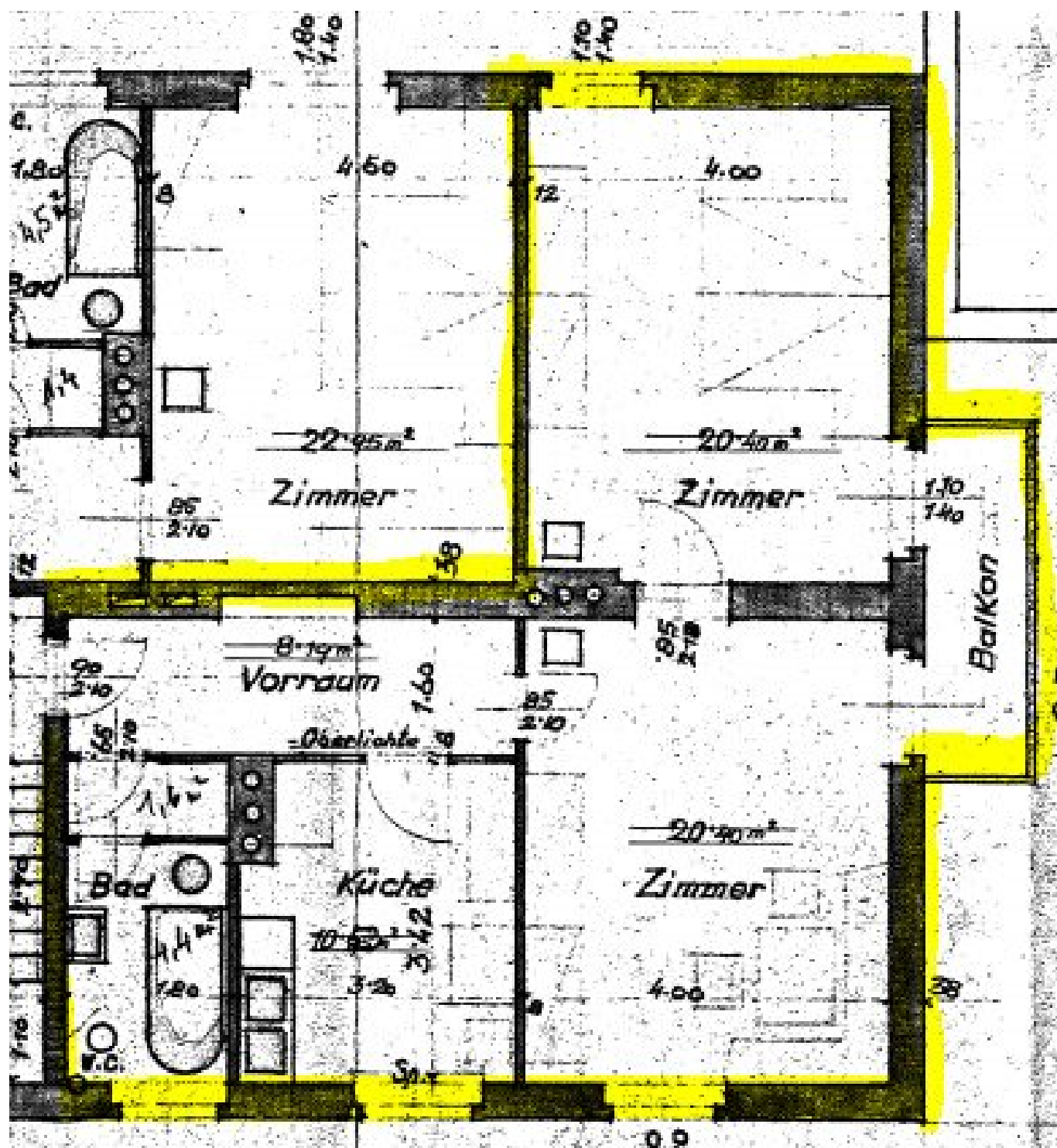
Provisionsangabe:

Provision bezahlt der Abgeber.

Ihr Ansprechpartner

BWSG Wohnungsvergabe Bundesländer

BWS Gemeinnützige allgemeine Bau-, Wohn- und Siedlungsgenossenschaft registrierte
Genossenschaft mit beschränkter Haftung
Triester Straße 40 / 3 / 1
1100 Wien



Objektbeschreibung

Eckdaten zur Wohnung

- unbefristetes Mietverhältnis
- geförderte Wohnung
- Kategorie A
- Vermietung ohne Kücheneinrichtung
 - *Küchenablöse vom Vormieter auf freiwilliger Basis eventuell möglich*

Kontaktdaten für einen Besichtigungstermin

Nehmen Sie mit einem unserer Ansprechpartner gleich **direkt** Kontakt für einen **unverbindlichen** und **kostenlosen Besichtigungstermin** oder bei **Fragen** zu dieser Wohnung auf:

- **KDH Immobilien**

Simone UNGER-ULLMANN

0660 340 32 29

simone@kaufdeinhaus.at

- **Team Neunzehn**

01 236 97 97

bwsg@teamneunzehn.at

- **Eigenheim Homes Immobilien**

Sanel SAHINOVIC

0676 537 25 29

SAHIN@eigenheim-homes.at

Infrastruktur / Entfernungen

Gesundheit

Arzt <75m

Apotheke <350m

Krankenhaus <600m

Kinder & Schulen

Schule <250m

Kindergarten <250m

Nahversorgung

Supermarkt <125m

Bäckerei <325m

Einkaufszentrum <5.950m

Sonstige

Bank <325m

Geldautomat <300m

Post <400m

Polizei <875m

Verkehr

Bus <250m

Autobahnanschluss <1.875m

Bahnhof <975m

Flughafen <6.325m

Angaben Entfernung Luftlinie / Quelle: OpenStreetMap