

# Wohnanlage "RS3" - Tolle 2-Zimmer-Terrassenwohnung - Top 5 - PROVISIONSFREI!

NEU bis zu  
€ 85.000,-  
Wohnbauförderung  
und attraktive  
Finanzierung

## Bezugsbereit Ende 2025

**rimo** | räume für dein leben

ENTWICKELT VON  
**revital**

RS3

The image shows a modern, three-story apartment building with a white facade and large windows. A red box highlights a specific apartment unit on the second floor. The building is surrounded by greenery, including trees and a small park area with a bench. People are seen walking and sitting in the foreground, suggesting a lively neighborhood. The sky is blue with some clouds.

**Objektnummer: 5681/501**

**Eine Immobilie von Rimo Immobilien GmbH**

## Zahlen, Daten, Fakten

Adresse	Raiffeisenstraße 3
Art:	Wohnung - Terrassenwohnung
Land:	Österreich
PLZ/Ort:	6890 Lustenau
Baujahr:	2025
Zustand:	Erstbezug
Alter:	Neubau
Wohnfläche:	47,50 m <sup>2</sup>
Zimmer:	2
Bäder:	1
WC:	1
Terrassen:	1
Keller:	4,90 m <sup>2</sup>
Heizwärmebedarf:	B 30,23 kWh / m <sup>2</sup> * a
Gesamtenergieeffizienzfaktor:	A+ 0,62
Kaufpreis:	362.500,00 €
Infos zu Preis:	

TG-Abstellplatz = 28.560 EUR

## Ihr Ansprechpartner



**Mag. Daniel Ströhle**

Rimo Immobilien GmbH  
Marktplatz 7  
6800 Feldkirch

T +43 5522 39303 21

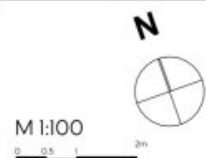




**1. Obergeschoß TOP 05**  
2-Zimmerwohnung

Wohnfläche 47,5m<sup>2</sup>  
Terrasse 8,8m<sup>2</sup>

dk...Dreh-Kipp-Flügel  
d...Drehflügel  
hbs...Hebe-Schiebetüre  
fix...Fixverglasung  
FPH...Brüstungshöhe



**Raiffeisenstraße 3**  
**Lustenau**  
**RS3**

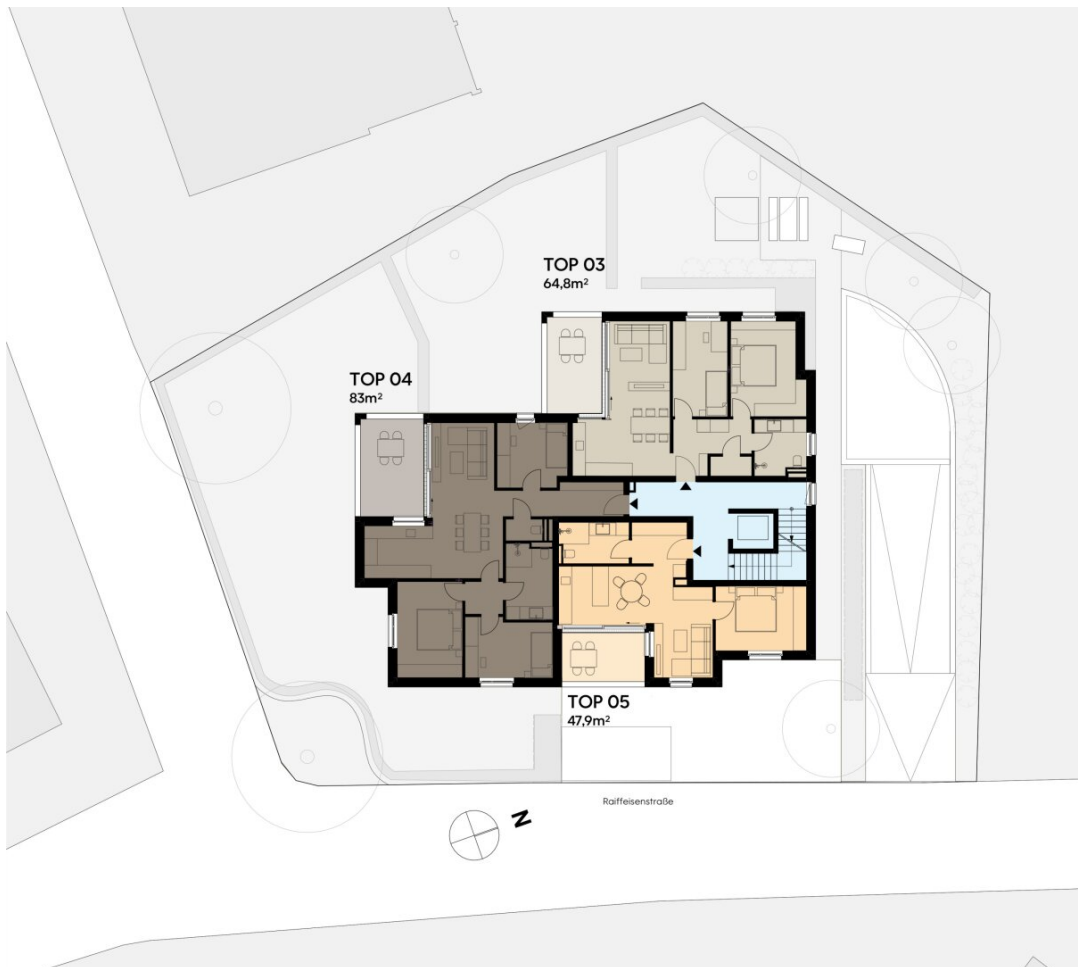


Raiffeisenstraße 3  
Lustenau

# RS3

Übersicht I.Obergeschoß

- 4-Zimmerwohnung
- 3-Zimmerwohnung
- 2-Zimmerwohnung
- Erschließung



**revital**

# Objektbeschreibung

**Wohnbauförderung bis 85.000 EUR möglich (Tops 1-5)!**

In der begehrten Lage von Lustenau entsteht eine moderne Wohnanlage mit insgesamt 10 hochwertig ausgestatteten Wohnungen. Diese Wohnanlage vereint zeitgemäße Architektur, nachhaltige Bauweise und höchsten Wohnkomfort in einem harmonischen Konzept.

## Highlights der Wohnanlage:

- **Niedrigenergiehaus:** Nachhaltige Bauweise mit hoher Energieeffizienz für ein umweltbewusstes Wohnen.
- **Fliesenduschen:** im Standard inkludiert.
- **Fahrradraum mit E-Bike-Lademöglichkeit:** Ein großzügiger Fahrradraum mit integrierter Waschmöglichkeit sorgt für maximalen Komfort für Fahrradliebhaber.
- **Barrierefreier Zugang:** Alle Bereiche der Wohnanlage sind bequem und ohne Hindernisse erreichbar.
- **Großzügige, überdachte Terrassen:** Jede Wohnung verfügt über eine überdachte Terrasse, die zum Entspannen und Genießen einlädt.
- **Moderne Heiztechnik:** Effiziente **Fußbodenheizung mit Einzelraumsteuerung** sorgt für angenehme Wärme und individuelles Wohlbefinden.
- **Innovatives Heizsystem:** Die Kombination aus **Luftwärmepumpe** und einer **Photovoltaikanlage (22 kWp)** gewährleistet eine umweltfreundliche und kosteneffiziente Energieversorgung.
- **Gegensprechanlage mit Videofunktion vorbereitet:** Für mehr Sicherheit und Komfort kann auf Wunsch jede Wohnung mit einer modernen Videogegensprechanlage ausgestattet werden.

**Unsere Vision ist Ihre Realität - Sonderwünsche noch leicht umsetzbar.**

In dieser Phase haben Sie die seltene Gelegenheit, aktiv an der Gestaltung Ihres künftigen Zuhauses teilzunehmen. Gemeinsam mit unserem erfahrenen Team können Sie Sonderwünsche und Anpassungen einbringen, um sicherzustellen, dass Ihr neues Zuhause Ihren ganz persönlichen Lebensstil widerspiegelt.

### **Fazit:**

Diese Wohnanlage vereint nachhaltige Technologien, barrierefreien Wohnkomfort und modernes Design in perfekter Lage. Sichern Sie sich jetzt Ihre Traumwohnung in dieser exklusiven Neubauanlage!

Für weitere Informationen oder eine unverbindliche Besichtigung stehen wir Ihnen gerne zur Verfügung.

Unsere Angaben beziehen sich auf die Auskünfte des Eigentümers. Irrtum und Änderungen vorbehalten.

**Noch nichts gefunden? Wir informieren Sie über geeignete Immobilienangebote noch vor allen anderen.**

Legen Sie jetzt kostenlos Ihren individuellen Suchagenten unter folgendem Link an. Wir schicken Ihnen passende Immobilien exklusiv vorab zu.

[Suchagent anlegen](#)

Wir weisen darauf hin, dass zwischen dem Vermittler und dem zu vermittelnden Dritten ein familiäres oder wirtschaftliches Naheverhältnis besteht.

### **Infrastruktur / Entfernungen**

#### **Gesundheit**

Arzt <75m

Apotheke <425m

Krankenhaus <6.550m

Klinik <4.950m

#### **Kinder & Schulen**

Schule <150m

Kindergarten <450m  
Universität <6.750m  
Höhere Schule <2.350m

### **Nahversorgung**

Supermarkt <200m  
Bäckerei <100m  
Einkaufszentrum <175m

### **Sonstige**

Bank <100m  
Geldautomat <100m  
Post <225m  
Polizei <325m

### **Verkehr**

Bus <100m  
Bahnhof <1.775m  
Autobahnanschluss <1.000m  
Flughafen <5.500m

Angaben Entfernung Luftlinie / Quelle: OpenStreetMap