

UNBEFRISTET! Schöne Wohnung mit größer Loggia



Objektnummer: 5889/664001350

Eine Immobilie von BWS Gemeinnützige allgemeine Bau-, Wohn- und Siedlungsgenossenschaft registrierte Genossenschaft mit beschränkter Haftung

Zahlen, Daten, Fakten

Adresse	Eggenberger Gürtel 73
Art:	Wohnung
Land:	Österreich
PLZ/Ort:	8020 Graz
Baujahr:	2016
Wohnfläche:	51,23 m ²
Gesamtfläche:	71,44 m ²
Zimmer:	3,50
Bäder:	1
WC:	1
Keller:	10,00 m ²
Heizwärmebedarf:	G 21,10 kWh / m ² * a
Gesamtmiete	829,35 €
Kaltmiete (netto)	584,65 €
Kaltmiete	751,92 €
Betriebskosten:	167,27 €
USt.:	77,43 €
Infos zu Preis:	

Die Miete ist gültig bis 30.6.2026.

Provisionsangabe:

Provision bezahlt der Abgeber.

Ihr Ansprechpartner

BWSG Wohnungsvergabe Bundesländer

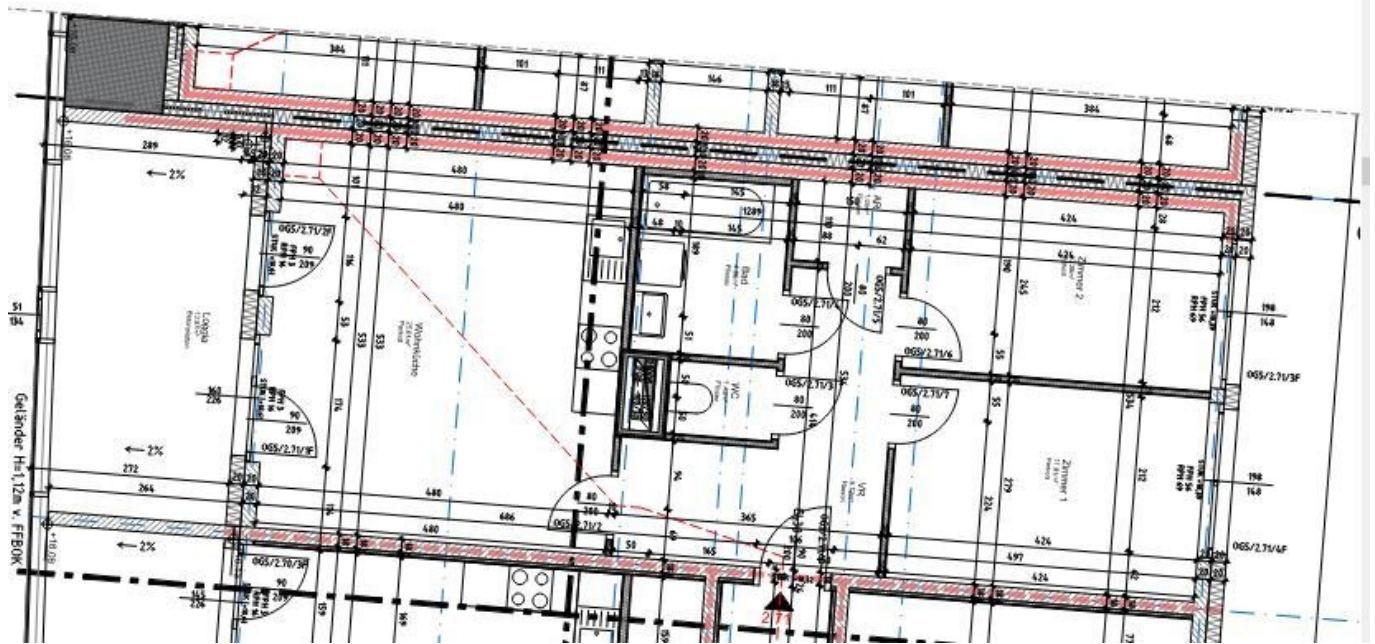
BWS Gemeinnützige allgemeine Bau-, Wohn- und Siedlungsgenossenschaft registrierte
Genossenschaft mit beschränkter Haftung
Triester Straße 40 / 3 / 1
1100 Wien











Objektbeschreibung

Alle Wohnungen verfügen über ein Kellerabteil mit ca. 10 m².

Stellplätze können über unseren Partner www.apcoa.at angemietet werden.

ECKDATEN ZUR WOHNUNG

- unbefristetes Mietverhältnis
- Kategorie A
- Küche vorhanden
- Stellplatz zur Anmietung über www.apoca.at verfügbar

Kontaktdaten für einen Besichtigungstermin

Nehmen Sie mit einem unserer Ansprechpartner gleich **direkt** Kontakt für einen **unverbindlichen** und **kostenlosen Besichtigungstermin** oder bei **Fragen** zu dieser Wohnung auf:

- **KDH Immobilien**

Simone UNGER-ULLMANN

0660 340 32 29

simone@kaufdeinhaus.at

- **meine-wohnung.at**

Michael HAUSER

0664 531 22 14

info@meine-wohnung.at

- **Wohnreich Immobilien**

Susanne HANFSTINGL

0664 841 89 50

hanfstingl@wohnreich.at

- **Team Neunzehn**

01 236 97 97

bwsg@teamneunzehn.at

- **Rustler**

Arber LICAJ

0676 834 34 274

licaj@rustler-stmk.eu

Infrastruktur / Entfernungen

Gesundheit

Arzt <325m
Apotheke <400m
Klinik <475m
Krankenhaus <675m

Kinder & Schulen

Schule <225m
Kindergarten <50m
Universität <1.150m
Höhere Schule <1.300m

Nahversorgung

Supermarkt <450m
Bäckerei <275m
Einkaufszentrum <525m

Sonstige

Geldautomat <475m
Bank <475m
Post <475m
Polizei <500m

Verkehr

Bus <100m
Straßenbahn <825m
Autobahnanschluss <3.675m
Bahnhof <675m
Flughafen <8.550m

Angaben Entfernung Luftlinie / Quelle: OpenStreetMap