

**Zentral begehbare Bürofläche mit Terrasse - Modernes
Bürogebäude - gute Anbindung und Infrastruktur -
Wiedner Hauptstraße**



Objektnummer: 271543946

Eine Immobilie von Immobiliaris GmbH

Zahlen, Daten, Fakten

Adresse	Wiedner Hauptstraße
Art:	Büro / Praxis
Land:	Österreich
PLZ/Ort:	1050 Wien
Alter:	Neubau
Nutzfläche:	794,28 m ²
Zimmer:	12
Heizwärmebedarf:	C 52,70 kWh / m ² * a
Gesamtenergieeffizienzfaktor:	B 0,94
Kaltmiete (netto)	10.722,78 €
Kaltmiete	13.153,28 €
Miete / m ²	13,50 €
Betriebskosten:	2.430,50 €
USt.:	2.630,66 €
Provisionsangabe:	

3 Bruttomonatsmieten zzgl. 20% USt.

Ihr Ansprechpartner

Team Gewerbe

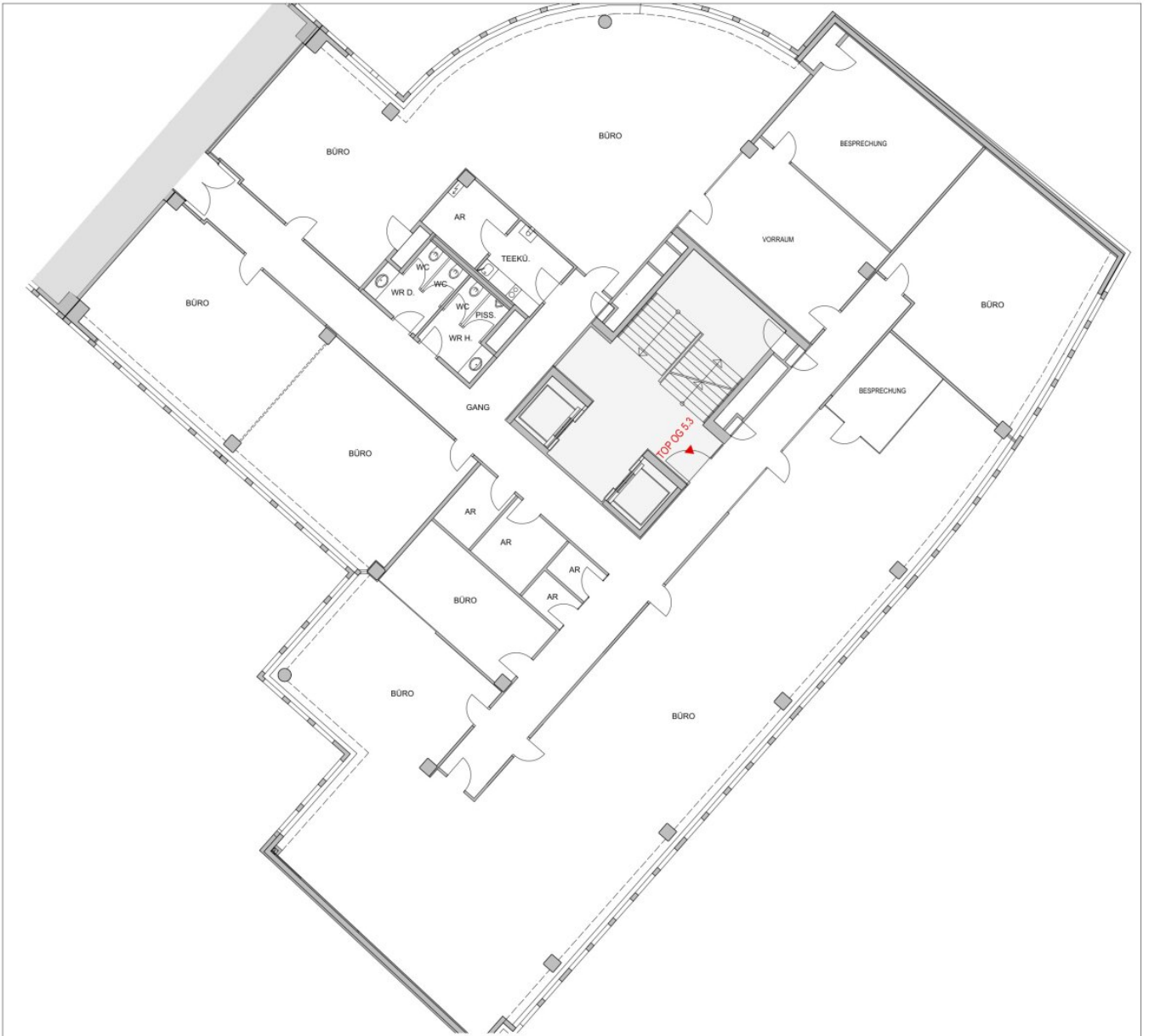
Immobilien GmbH
Rotenturmstrasse 17/10-12
1010 Wien

T +4312262040

Gerne stehe ich Ihnen für weitere Informationen oder einen Besichtigungstermin zur Verfügung.







Objektbeschreibung

Sehr geehrte Damen und Herren,

zur Vermietung gelangt eine großzügige **Bürofläche** mit einer **Nutzfläche** von **794m²** im **5.Stock** eines 2002 fertiggestellten **Bürogebäudes**. Das Objekt überzeugt durch seine **moderne Aufmachung** und die **top Ausstattung**. **Den Mietern steht eine Terrasse zur allgemeinen Nutzung zur Verfügung.**

Zahlreiche Restaurants, Cafes, und Geschäfte des täglichen Bedarfs in direkter Umgebung gewährleisten eine hervorragende Infrastruktur. Die Anbindung ist über die Wiedner Hauptstrasse sowie Nähe zum Matzleinsdorfer Platz und Hauptbahnhof ebenfalls ideal.

- 794 m²
- 7 Büroräumen
- Teeküche
- Abstellräume
- Terrasse

Kosteninformationen:

Miete: 13,50 EUR /m² / Monat netto

BK: 3,06 EUR / m² / Monat netto

Miete und BK gesamt: 10.722,78 EUR (exkl. MWSt)

HZG+Kühlung: 1,30 EUR /m² / Monat netto

Kontaktieren Sie uns jederzeit für nähere Informationen oder einen Besichtigungstermin (gerne auch spät abends oder am Wochenende).

Ich freue mich auf Ihren Anruf!

Wir weisen darauf hin, dass zwischen dem Vermittler und dem zu vermittelnden Dritten ein familiäres oder wirtschaftliches Naheverhältnis besteht.

Der Vermittler ist als Doppelmakler tätig.

Infrastruktur / Entfernungen

Gesundheit

Arzt <250m

Apotheke <250m

Klinik <1.000m

Krankenhaus <500m

Kinder & Schulen

Schule <250m

Kindergarten <250m

Universität <500m

Höhere Schule <750m

Nahversorgung

Supermarkt <250m

Bäckerei <250m

Einkaufszentrum <750m

Sonstige

Geldautomat <250m

Bank <250m

Post <500m

Polizei <500m

Verkehr

Bus <250m

U-Bahn <750m

Straßenbahn <250m

Bahnhof <750m

Autobahnanschluss <3.000m

Angaben Entfernung Luftlinie / Quelle: OpenStreetMap