

**unbefristetes Wohnglück in bester Lage**



**Objektnummer: 5889/662100010**

**Eine Immobilie von BWS Gemeinnützige allgemeine Bau-, Wohn- und Siedlungsgenossenschaft registrierte Genossenschaft mit beschränkter Haftung**

## Zahlen, Daten, Fakten

Adresse	Kirchengasse
Art:	Wohnung
Land:	Österreich
PLZ/Ort:	8435 Wagna
Baujahr:	1988
Wohnfläche:	75,26 m <sup>2</sup>
Gesamtfläche:	86,47 m <sup>2</sup>
Zimmer:	3,50
Bäder:	1
WC:	1
Heizwärmebedarf:	90,10 kWh / m <sup>2</sup> * a
Gesamtmiete	857,68 €
Kaltmiete (netto)	484,42 €
Kaltmiete	779,71 €
Betriebskosten:	295,29 €
USt.:	77,97 €
Infos zu Preis:	

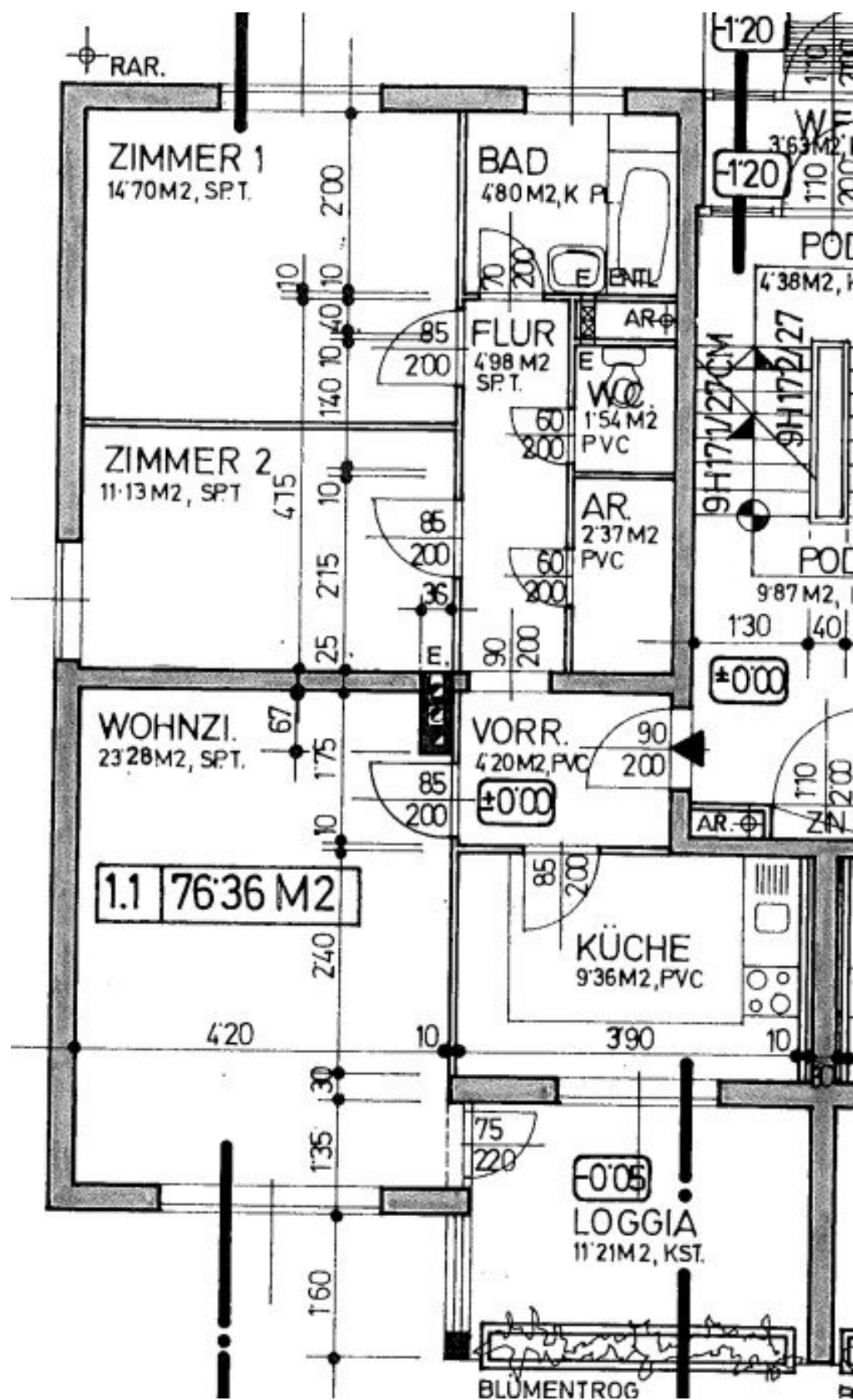
Miete gültig bis 30.06.2026.

## Ihr Ansprechpartner

### BWSG Wohnungsvergabe Bundesländer

BWS Gemeinnützige allgemeine Bau-, Wohn- und Siedlungsgenossenschaft registrierte  
Genossenschaft mit beschränkter Haftung  
Triester Straße 40 / 3 / 1  
1100 Wien

Gerne stehe ich Ihnen für weitere Informationen oder einen Besichtigungstermin zur Verfügung.



## Objektbeschreibung

**Bei Anmietung einer Wohnung ist ein Stellplatz inkludiert.**

### Eckdaten zur Wohnung

- unbefristetes Mietverhältnis
- Kategorie A
- Vermietung ohne Kücheneinrichtung
  - *Küchenablöse vom Vormieter auf freiwilliger Basis eventuell möglich*

## Sie haben Interesse an dieser Wohnung?

### Schritt 1 | unverbindliche Anfrage

- Bei Interesse an dieser Wohnung verwenden Sie das **Anfrageformular** auf dieser Seite (**Anfrage/E-Mail senden**).
- *Anderweitige Anfragen (telefonisch, persönlich oder via E-Mail) sind nicht möglich und werden bei der Vergabe auch nicht berücksichtigt.*

### Schritt 2 | Besichtigung

- Die Vergabe von **Besichtigungsmöglichkeiten** erfolgt ausschließlich in **chronologischer Reihenfolge** der schriftlichen Anfragen über das **Anfrageformular** auf dieser Seite.
- Sobald Sie an der Reihe sind, erhalten Sie **alle notwendigen Informationen via E-Mail**.
- *Wir bitten um Verständnis, dass eine Besichtigung bei hohen Anfragezahlen nicht garantiert werden kann.*

## Infrastruktur / Entfernungen

### Gesundheit

Arzt <250m

Apotheke <750m

Krankenhaus <500m

### Kinder & Schulen

Schule <500m

Kindergarten <1.750m

Höhere Schule <3.000m

### Nahversorgung

Supermarkt <500m

Bäckerei <2.500m

Einkaufszentrum <2.500m

### Sonstige

Bank <250m

Geldautomat <2.250m

Post <2.500m

Polizei <1.750m

### Verkehr

Bus <250m

Autobahnanschluss <4.250m

Bahnhof <2.000m

Angaben Entfernung Luftlinie / Quelle: OpenStreetMap