

unbefristete 3-Zimmer-Wohnung



Objektnummer: 5889/661100130

Eine Immobilie von BWS Gemeinnützige allgemeine Bau-, Wohn- und Siedlungsgenossenschaft registrierte Genossenschaft mit beschränkter Haftung

Zahlen, Daten, Fakten

Adresse	Fraunedergasse
Art:	Wohnung
Land:	Österreich
PLZ/Ort:	8600 Bruck an der Mur
Baujahr:	1944
Wohnfläche:	66,27 m ²
Gesamtfläche:	66,27 m ²
Zimmer:	3,50
Bäder:	1
Heizwärmebedarf:	35,50 kWh / m ² * a
Gesamtmiete	477,59 €
Kaltmiete (netto)	265,83 €
Kaltmiete	428,98 €
Betriebskosten:	163,15 €
USt.:	48,61 €
Infos zu Preis:	

Die Miete ist gültig bis 30.6.2026.

Provisionsangabe:

Provision bezahlt der Abgeber.

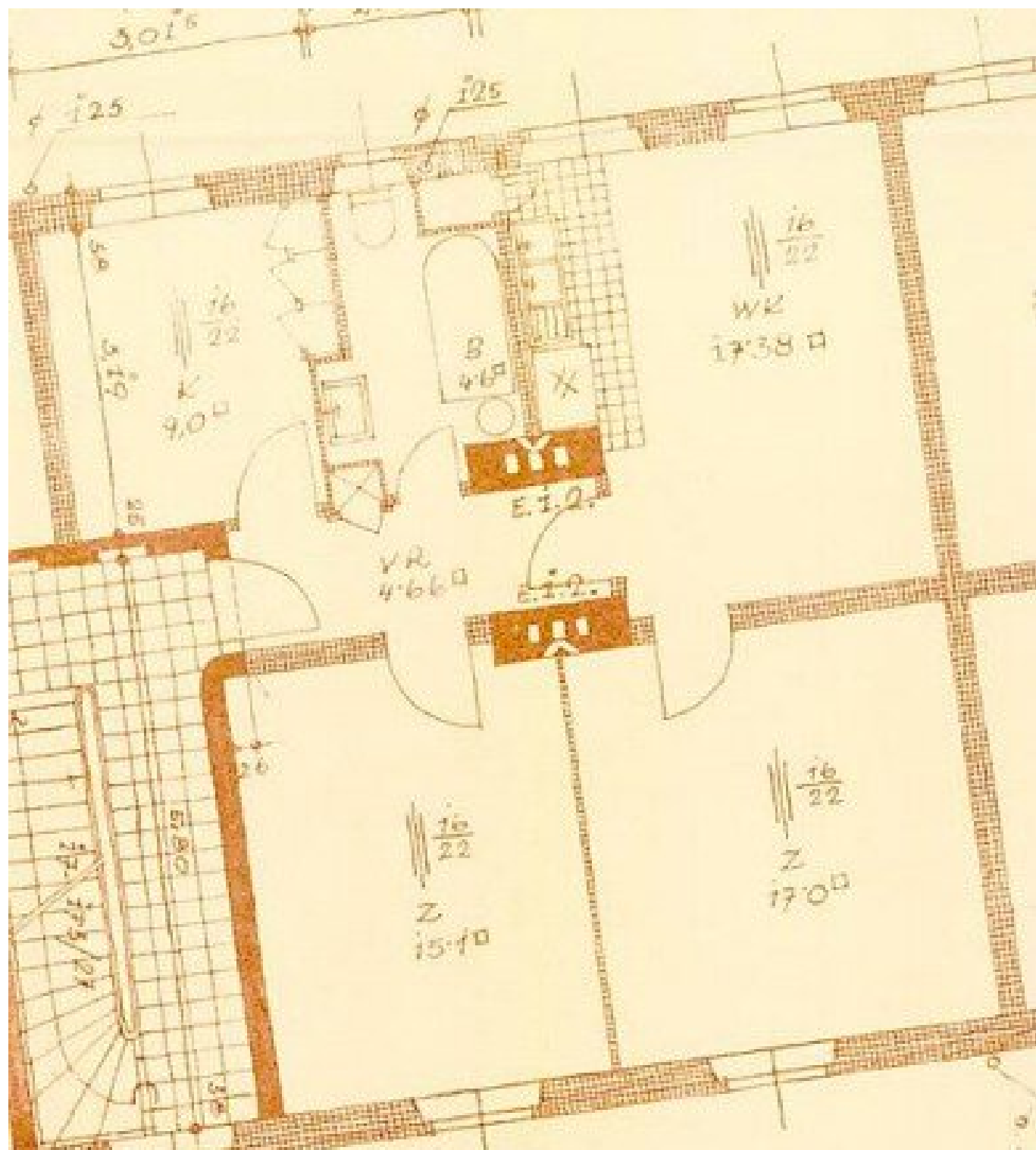
Ihr Ansprechpartner

BWSG Wohnungsvergabe Bundesländer

BWS Gemeinnützige allgemeine Bau-, Wohn- und Siedlungsgenossenschaft registrierte
Genossenschaft mit beschränkter Haftung
Triester Straße 40 / 3 / 1
1100 Wien

Gerne stehe ich Ihnen für weitere Informationen oder einen Besichtigungstermin zur





Objektbeschreibung

Wir sanieren für Sie!

- Mit Ihrem Mietansuchen zur neu sanierten Wohnung!
- Je nach Bedarf werden sämtliche Oberflächen und das Badezimmer saniert.
- Fernwärme wird eingeleitet.
- Dauer der Sanierung: ca. 5 Wochen ab Zusage zur Anmietung durch die BWSG

Eckdaten zur Wohnung

- 8600 Bruck an der Mur, Fraunedergasse 26/01
- Erstbezug nach Sanierung! Diese Wohnung wird aktuell renoviert!
- unbefristetes Mietverhältnis
- Kategorie A
- Vermietung ohne Kücheneinrichtung
 - *Kücheneinbau gegen monatliche Möbelmiete eventuell möglich*

Sie haben Interesse an dieser Wohnung?

Schritt 1 | unverbindliche Anfrage

- Bei Interesse an dieser Wohnung verwenden Sie das **Anfrageformular** auf dieser Seite (**Anfrage/E-Mail senden**).
- *Anderweitige Anfragen (telefonisch, persönlich oder via E-Mail) sind nicht möglich und werden bei der Vergabe auch nicht berücksichtigt.*

Schritt 2 | Besichtigung

- Die Vergabe von **Besichtigungsmöglichkeiten** erfolgt ausschließlich in **chronologischer Reihenfolge** der schriftlichen Anfragen über das **Anfrageformular** auf dieser Seite.
- Sobald Sie an der Reihe sind, erhalten Sie **alle notwendigen Informationen via E-Mail**.
- *Wir bitten um Verständnis, dass eine Besichtigung bei hohen Anfragezahlen nicht garantiert werden kann.*

Infrastruktur / Entfernungen

Gesundheit

Arzt <500m

Apotheke <500m

Krankenhaus <1.250m

Kinder & Schulen

Schule <500m

Kindergarten <250m

Universität <4.000m

Nahversorgung

Supermarkt <500m

Bäckerei <250m

Einkaufszentrum <750m

Sonstige

Bank <750m

Geldautomat <750m

Post <750m

Polizei <3.750m

Verkehr

Bus <250m

Autobahnanschluss <1.500m

Bahnhof <1.500m

Flughafen <7.250m

Angaben Entfernung Luftlinie / Quelle: OpenStreetMap