

**Zwei Ebenen voller Potenzial! U3 ums Eck I Maisonette mit
Terrasse und Galerie I 2 Badezimmer I Tiefgaragenplatz I
Fernwärme**



Objektnummer: 15546

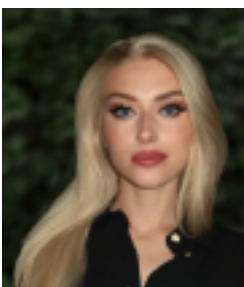
Eine Immobilie von Alexander Ringsmuth GmbH

Zahlen, Daten, Fakten

| | |
|--------------------------|---|
| Art: | Wohnung |
| Land: | Österreich |
| PLZ/Ort: | 1160 Wien |
| Alter: | Neubau |
| Wohnfläche: | 57,28 m ² |
| Nutzfläche: | 70,47 m ² |
| Zimmer: | 2 |
| Bäder: | 2 |
| WC: | 1 |
| Terrassen: | 1 |
| Keller: | 2,51 m ² |
| Heizwärmebedarf: | C 44,10 kWh / m ² * a |
| Kaufpreis: | 289.000,00 € |
| Betriebskosten: | 146,42 € |
| USt.: | 14,64 € |
| Provisionsangabe: | |

3% des Kaufpreises zzgl. 20% USt.

Ihr Ansprechpartner



Alexandra Frenkel

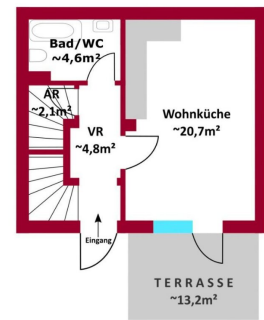
Alexander Ringsmuth GmbH
Hackhofergasse 1
1190 Wien

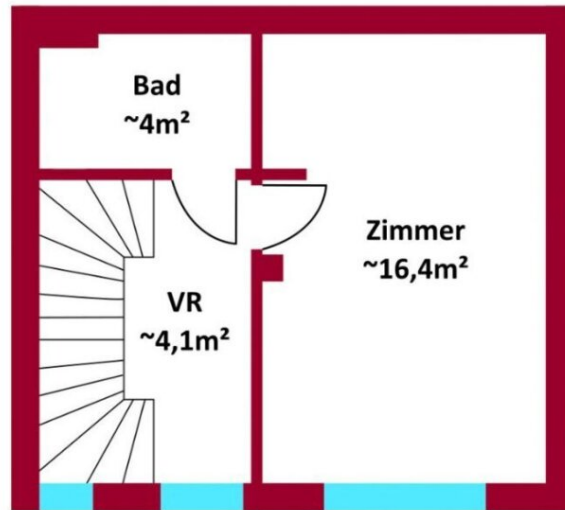


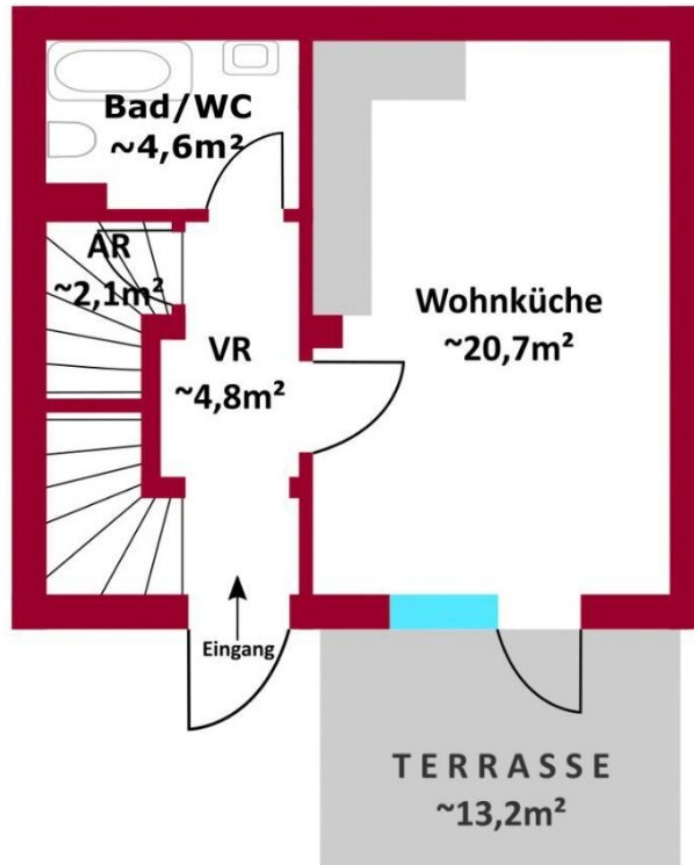


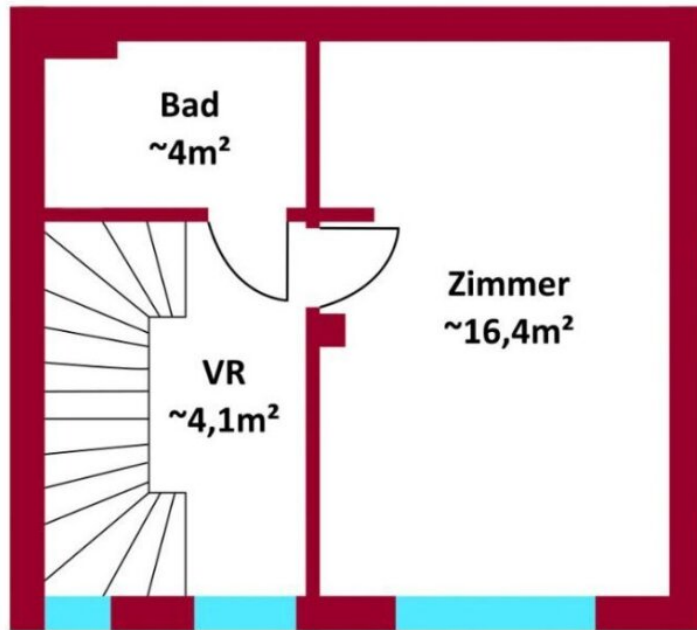












Objektbeschreibung

Diese **2-Zimmer-Maisonette auf zwei Ebenen** bietet das **Wohngefühl eines kleinen eigenen Hauses** und befindet sich nur **350 m entfernt von der U3 Ottakring**. Straßenbahnlinien **10, 44, 46, 49** sowie mehrere Buslinien sind schnell erreichbar. Einkaufsmöglichkeiten, Gastronomie, Fitnessstudios und **Grünanlagen** wie die **Wiesberggasse, der Karl-Kantner-Park und der Musilplatz** befinden sich in der Nähe.

Sie überzeugt mit einem **einzigartigen Wohnkonzept**, das Sie so wahrscheinlich noch nicht gesehen haben - Kombination aus **offener Galerie, durchsichtigen Glaselementen** im Boden, einer **Wohnküche mit bodentiefen Fenstern** und **Zugang zu einer Terrasse** in **ruhiger Innenhoflage**. Die Wohnung verfügt über **zwei Badezimmer**, eines davon mit **Badewanne**, jeweils auf der 1. und 2. Ebene. Die offene Galerie auf der 2. Ebene verleiht der Wohnung ein luftiges Raumgefühl, während die durchsichtigen Glaselemente im Boden ein modernes Design-Element darstellen. Die Wohnung ist sanierungsbedürftig, bietet aber eine solide Basis für individuelle Anpassungen und Gestaltungsmöglichkeiten. **Die Wohnung wird mit einem Tiefgaragenstellplatz verkauft.**

Lage und Umgebung:

- Arztpraxis im Gebäude;
- Nur 350 m zur U3 Ottakring;
- Straßenbahnen 10, 44, 46, 49 & Busse 45A, 46A, 48A fußläufig erreichbar;
- Supermärkte, Nahversorger und Geschäfte in unmittelbarer Nähe;
- Gute Auswahl an Restaurants und Cafés in der Umgebung;
- Mehrere Fitnessstudios in der Nähe;
- Wilhelminenspital und Apotheken schnell erreichbar;
- Grünanlagen in der Umgebung: Wiesberggasse, Karl-Kantner-Park, Musilplatz

Einige Highlights:

- Zwei Ebenen;
- Großzügige Wohnküche mit bodentiefen Fenstern mit Zugang zur ca 13,2 m² Terrasse;
- Ruhige Innenhoflage;
- Glaselemente im Boden der 2. Ebene;
- Zwei Badezimmer;
- Galeriebereich auf der 2. Ebene;
- Fernwärme;
- Tiefgaragenstellplatz

Raumaufteilung

1. Ebene

- Vorraum ca. 4,8 m²;
- Wohnküche ca. 20,7 m² mit Zugang zur Terrasse ca 13,2 m²;

- Badezimmer mit Badewanne & WC ca. 4,6 m²;
- Abstellraum ca. 2,1 m²

2. Ebene

- Vorraum ca. 4,1 m²;
- Galerie-Schlafzimmer ca. 16,4 m²;
- Badezimmer ca. 4,0 m² (mit Vorbereitung für den Einbau einer Badewanne)

Preis & Kosten

Der **Kaufpreis** beläuft sich auf **€ 289.000,--**

Ein Tiefgaragenstellplatz ist verpflichtend zu erwerben: € 18.000,--

Die monatlichen Kosten betragen **€ 260,31**, davon **€ 178,40 Betriebskosten** (inkl. 10 % USt.) und **€ 81,91 Reparaturrücklage**

Der Heizwärmebedarf beträgt 50,3 kWh/m²a, was der **Energieklasse C** entspricht.

Gerne steht Ihnen Frau Alexandra Frenkel für weitere Fragen bzw. flexibel gestaltbare Besichtigungstermine unter 0676 376 99 34 zur Verfügung.

www.ringsmuth-immobilien.at

Irrtum und Änderungen vorbehalten!

Infrastruktur / Entfernungen

Gesundheit

Arzt <500m

Apotheke <500m

Klinik <500m

Krankenhaus <500m

Kinder & Schulen

Schule <500m

Kindergarten <500m

Universität <1.500m

Höhere Schule <1.000m

Nahversorgung

Supermarkt <500m

Bäckerei <500m

Einkaufszentrum <1.500m

Sonstige

Geldautomat <500m

Bank <500m

Post <1.000m

Polizei <500m

Verkehr

Bus <500m

U-Bahn <500m

Straßenbahn <500m

Bahnhof <500m

Autobahnanschluss <5.500m

Angaben Entfernung Luftlinie / Quelle: OpenStreetMap