

Großzügiges Baugrundstück im Herzen von Weitensfeld | keine Bebauungspflicht



Objektnummer: 879

Eine Immobilie von Immo-Hoch2

Zahlen, Daten, Fakten

Art:	Grundstück
Land:	Österreich
PLZ/Ort:	9344 Weitensfeld im Gurktal
Kaufpreis:	86.000,00 €
Provisionsangabe:	

3% des Kaufpreises zzgl. 20% USt.

Ihr Ansprechpartner



Daniela Danzinger

Immo Hoch2 GmbH.
Hauptstraße 160
9210 Pörschach am Wörthersee

H +43 676 366 7523

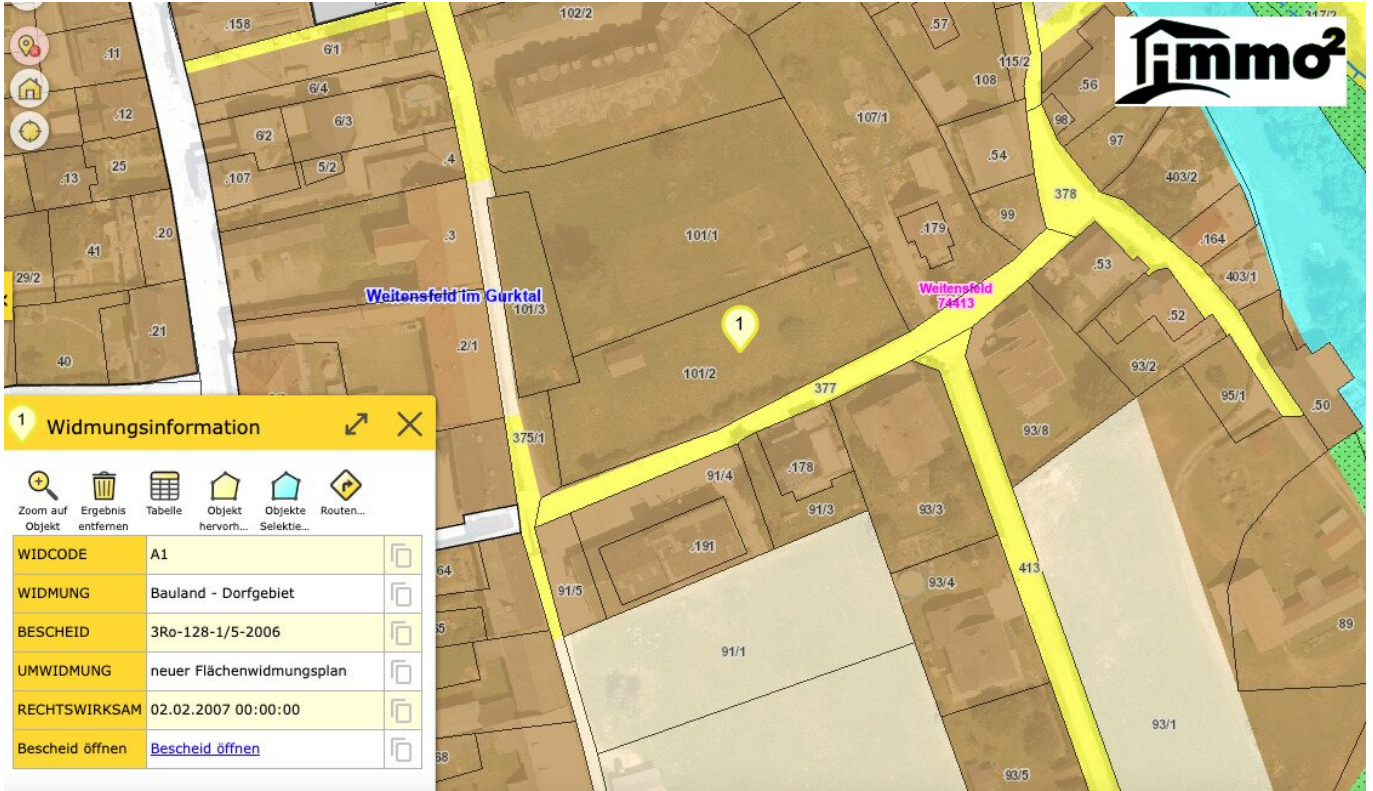
Gerne stehe ich Ihnen für weitere Informationen oder einen Besichtigungstermin zur Verfügung.











1 Widmungsinformation

Zoom auf Objekt | Ergebnis entfernen | Tabelle | Objekt hervorheben | Objekte selektieren | Routen...

WIDCODE	A1	📄
WIDMUNG	Bauland - Dorfgebiet	📄
BESCHEID	3Ro-128-1/5-2006	📄
UMWIDMUNG	neuer Flächenwidmungsplan	📄
RECHTSWIRKSAM	02.02.2007 00:00:00	📄
Bescheid öffnen	Bescheid öffnen	📄

IMMOBILIENBEWERTUNG

vom Experten mit 20 Jahren Erfahrung!

Erhalten Sie eine **kostenfreie, präzise**
und **individuelle** Bewertung Ihrer Immobilie.

SCHNELL & UNVERBINDLICH!

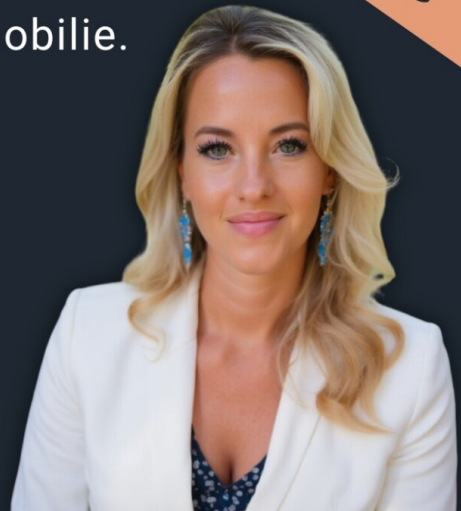
Ariane Barrasch, MSc

0660 2800 129

bestbewertete Immobilienmaklerin



**KOSTENLOSE
BEWERTUNG**





4 Jahre
in Folge

K
AUS

K
AUS

KURIER
AUSGEZEICHNET

Im

Im

Immo-hoch2

E
2

2

TOP IMMO
EXPERTE
2025

IMWF

Objektbeschreibung

Ihr Traumgrundstück im Herzen von Weitensfeld

Dieses großzügige Baugrundstück im Zentrum von Weitensfeld im Gurktal bietet eine seltene Gelegenheit für alle, die sich ihren individuellen Wohnraum erfüllen möchten. Mit einer **Grundfläche von ca. 1.873 m²** und der Widmung als Bauland Dorfgebiet eignet sich dieses Grundstück perfekt für eine Wohnbebauung mit vielfältigen Nutzungsmöglichkeiten. Besonders hervorzuheben ist die fehlende Bebauungspflicht, die Ihnen maximale Flexibilität bietet.

IMMO-HOCH2-HIGHLIGHTS:

- **Lage:** Weitensfeld im Gurktal
- **Grundfläche:** ca. 1.873 m²
- **Widmung:** Bauland Dorfgebiet
- **Bebauungspflicht:** Keine
- **Besonderheiten:** Möglichkeit zur Tierhaltung, ein eigener Brunnen ist vorhanden

Idyllische Lage mit perfekter Infrastruktur

Weitensfeld im Gurktal bietet eine naturnahe Umgebung mit einem charmanten, dörflichen Flair. Trotz der ruhigen und idyllischen Lage profitieren Sie von einer sehr guten Infrastruktur. Sämtliche Einrichtungen des täglichen Bedarfs wie Ärzte, Schulen, eine Bushaltestelle sowie Supermärkte sind bequem fußläufig erreichbar.

Darüber hinaus sind die Städte Althofen in nur 20 Fahrminuten und Feldkirchen in etwa 25 Minuten erreichbar. Somit haben Sie sowohl die Ruhe des Landlebens als auch eine schnelle Anbindung an städtische Zentren.

Fazit

Ob als privates Wohnprojekt oder als Investition für die Zukunft – dieses vielseitig nutzbare Grundstück bietet Ihnen alle Möglichkeiten. Nutzen Sie die Gelegenheit und sichern Sie sich ein Stück Lebensqualität inmitten der malerischen Natur des Gurktals!

Kontaktieren Sie uns noch heute, um mehr zu erfahren oder einen Besichtigungstermin zu vereinbaren!

Infrastruktur / Entfernungen

Kinder & Schulen

Schule <4.000m

Nahversorgung

Supermarkt <3.500m

Sonstige

Post <6.500m

Geldautomat <9.500m

Bank <9.500m

Polizei <500m

Verkehr

Bus <500m

Angaben Entfernung Luftlinie / Quelle: OpenStreetMap