

Handwerker aufgepasst! 3 Zimmer Sanierungsobjekt mit viel Raum für Ideen



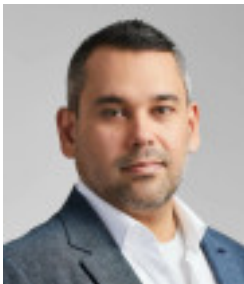
Objektnummer: 20234
Eine Immobilie von IMMOfair

Zahlen, Daten, Fakten

Adresse	Buchengasse 170
Art:	Wohnung
Land:	Österreich
PLZ/Ort:	1100 Wien
Baujahr:	1900
Zustand:	Sanierungsbeduerftig
Alter:	Altbau
Wohnfläche:	213,40 m²
Zimmer:	3
Heizwärmebedarf:	104,00 kWh / m² * a
Gesamtenergieeffizienzfaktor:	1,47
Kaufpreis:	384.000,00 €
Provisionsangabe:	

3% des Kaufpreises zzgl. 20% USt.

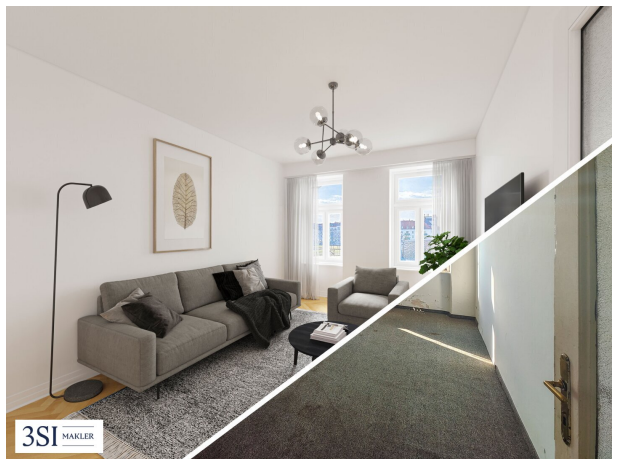
Ihr Ansprechpartner



Ing. Francis Broinger

3SI Makler GmbH
Tegetthoffstraße 7
1010 Wien

T +43 1 607 58 58 - 52
H +43 660 29 36 662
F +43 1 607 55 80





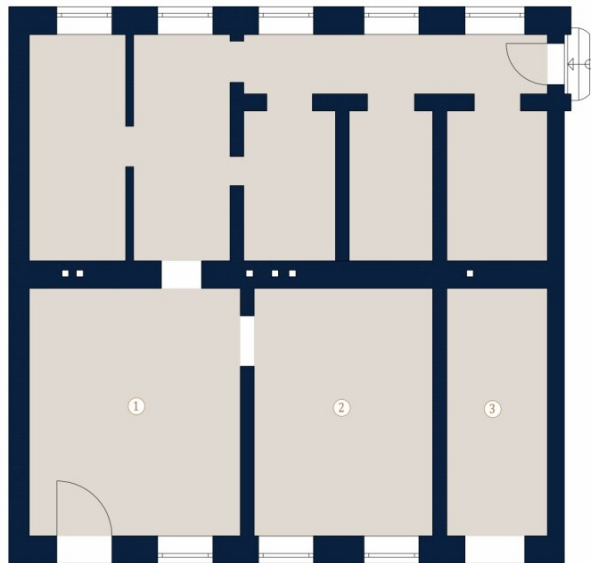


Buchengasse 170
1100 Wien

Top 2 • EG

Wohnfläche 213,40 m²

- 1 Geschäftslokal
- 2 Zimmer
- 3 Zimmer



A4 M 1:100



Bei Immobilien zu Hause.

Objektbeschreibung

Charmantes Wohnhaus mit vielseitigem Potenzial – Wohnungen zum Selbstgestalten und bezugsfertige Einheiten verfügbar:

Willkommen in diesem vielseitigen Wohnhaus, das Ihnen sowohl kreative Freiheit als auch sofortigen Wohnkomfort bietet. Die Liegenschaft umfasst mehrere Wohneinheiten, von denen der Großteil als perfekte Grundlage für individuelle Gestaltungsideen dient. Hier haben Sie die Möglichkeit, Ihren persönlichen Stil einzubringen und Wohnräume ganz nach Ihren Vorstellungen zu realisieren.

Die Buchengasse 170 befindet sich im 10. Wiener Gemeindebezirk, Favoriten, einem aufstrebenden und dynamischen Stadtteil Wiens.

Gepflegter Altbau mit insgesamt 11 zum Verkauf stehenden Einheiten in allen Regelgeschossen. Mögliche Wohnungsgrößen erstrecken sich von knapp ca. 34 m² bis hin zu ca. 213 m².

Für all jene, die auf der Suche nach einem sofortigen Einzug sind, stehen zwei frisch aufgefrischte und bezugsfertige Wohnungen bereit. Diese Einheiten sind bereits mit möblierten Küchen inklusive sämtlicher Geräte ausgestattet und bieten somit sofortigen Wohnkomfort ohne zusätzlichen Aufwand.

Weiters steht auch der bewilligte Rohdachboden zum Verkauf.

Die Lage zeichnet sich durch eine hervorragende Infrastruktur aus. In unmittelbarer Nähe befinden sich zahlreiche Einkaufsmöglichkeiten, Schulen und Kindergärten, die den Alltag erleichtern. Die Anbindung an den öffentlichen Verkehr ist exzellent: Buslinie 7A und 14A, Straßenbahnlinien 6,1,18,62 sowie die U-Bahn-Stationen der Linie U1 sind schnell erreichbar und gewährleisten eine zügige Verbindung ins Stadtzentrum und andere Bezirke. Der Matzleinsdorfer Platz bietet auch eine Anbindung ans Schnellbahn Netz.

Die angegebenen Pläne sind schematisch!!

Bei der gegenständlichen Einheit handelt es um eine unsanierte Wohnung mit knapp ca. 106,7 m² im Erdgeschoss und 106 m² im Keller

Aktuell teilt sich die Wohnung wie folgt auf:

- Vorraum

- WC
- Zimmer
- Potenzieller Raum für die Küche
- Zimmer
- Zimmer/Geschäftslokal
- Keller

Der Wohnungsplan ist schematisch!

Nebenkosten

Der guten Ordnung halber halten wir fest, dass, sofern im Angebot nicht anders vermerkt, bei erfolgreichem Abschlussfall eine Provision anfällt, die den in der Immobilienmaklerverordnung BGBl. 262 und 297/1996 festgelegten Sätzen entspricht - das sind 3% des Kaufpreises zzgl. 20% MwSt. bzw. 2 Bruttomonatsmieten zzgl. 20% MwSt. Diese Provisionspflicht besteht auch dann, wenn Sie die Ihnen überlassenen Informationen an Dritte weitergeben. Die Vertragserrichtung und Treuhandabwicklung ist gebunden an die Kanzlei RA Mag. Alexander Engel - 1010 Wien, Fichtegasse 2a. Die Kosten betragen 1,5% + 20% Ust + Barauslagen.

Wir weisen darauf hin, dass zwischen dem Vermittler und dem zu vermittelnden Dritten ein familiäres oder wirtschaftliches Naheverhältnis besteht.

Der Vermittler ist als Doppelmakler tätig.

Infrastruktur / Entfernungen

Gesundheit

Arzt <100m

Apotheke <225m

Klinik <425m
Krankenhaus <675m

Kinder & Schulen

Schule <250m
Kindergarten <75m
Universität <1.250m
Höhere Schule <1.350m

Nahversorgung

Supermarkt <75m
Bäckerei <275m
Einkaufszentrum <1.450m

Sonstige

Geldautomat <425m
Bank <425m
Post <450m
Polizei <850m

Verkehr

Bus <75m
U-Bahn <425m
Straßenbahn <75m
Bahnhof <400m
Autobahnanschluss <2.450m

Angaben Entfernung Luftlinie / Quelle: OpenStreetMap