

Panoramablick auf das Kitzsteinhorn - Apartmenthaus in Piesendorf



Objektnummer: 6019/93

Eine Immobilie von Immoteam 21 GmbH

Zahlen, Daten, Fakten

| | |
|--------------------------------------|--------------------------------|
| Art: | Haus |
| Land: | Österreich |
| PLZ/Ort: | 5721 Piesendorf |
| Baujahr: | 1992 |
| Zustand: | Gepflegt |
| Möbliert: | Voll |
| Alter: | Altbau |
| Wohnfläche: | 238,00 m ² |
| Gesamtfläche: | 2.310,00 m ² |
| Bäder: | 3 |
| Balkone: | 2 |
| Stellplätze: | 4 |
| Garten: | 702,00 m ² |
| Heizwärmebedarf: | 56,00 kWh / m ² * a |
| Gesamtenergieeffizienzfaktor: | 1,05 |
| Provisionsangabe: | |

3% des Kaufpreises zzgl. 20% USt.

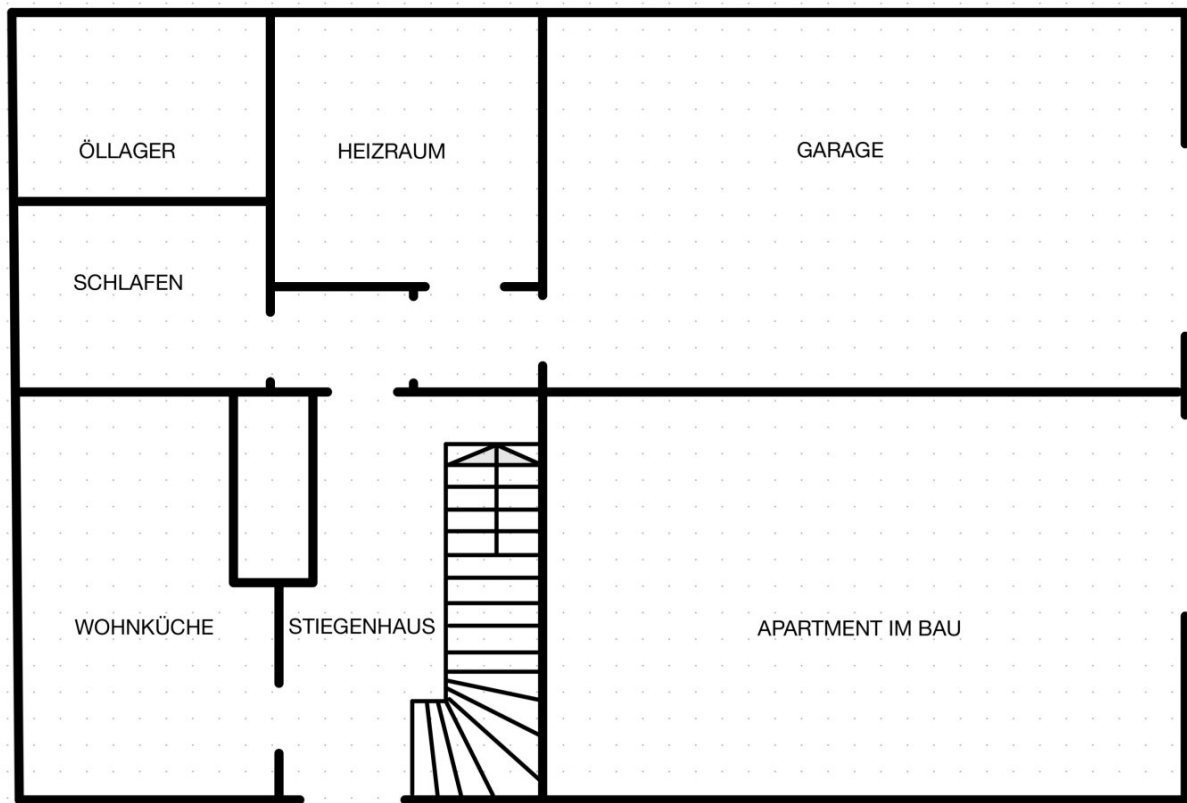
Ihr Ansprechpartner

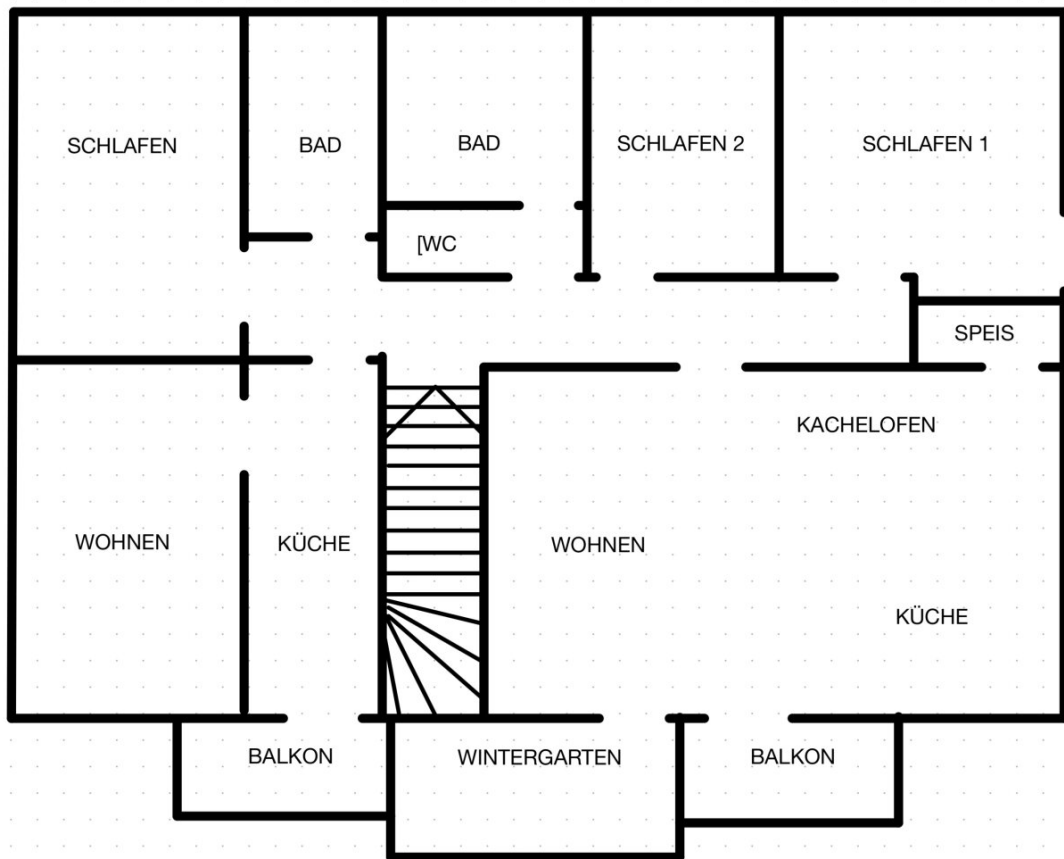


Kerstin Desalla

DESALLA House & Home GmbH
Kitzsteinhornstraße 43
5700 Zell am See







Objektbeschreibung

Panoramablick auf das Kitzsteinhorn – Gepflegtes Apartmenthaus mit 3 Einheiten

Highlights/Eckdaten • Grundstück: ca. 861 m² (Gartenfläche ca. 702 m²)

- Wohnfläche: ca. 238 m²
- 3 separate Wohneinheiten (Anlage oder Eigennutzung)
- Baujahr: 1992 (Massivbauweise)
- Heizung: Öl & Solarenergie
- 1 Garage + 3 Außenstellplätze
- Energieausweis: HWB 56 kWh/m²a, fGEE 1,05
- Zustand: gepflegt

Raumaufteilung

Konzept: Das Haus ist in drei separate Wohneinheiten aufgeteilt, was flexible Nutzungsmöglichkeiten als Mehrgenerationenhaus oder zur Vermietung bietet .

Obergeschoss: Hier befinden sich großzügige Wohnbereiche mit Kachelofen, Wintergarten und Zugang zu den Balkonen, die den Blick nach Süden/Westen freigeben. Die Ebene umfasst mehrere Schlafzimmer, Bäder und Küchen .

Erdgeschoss/Nebenräume: Neben einer Garage und Technikräumen (Heizraum, Öllager) befindet sich hier ein Apartment und ein Apartment im Bau.

Kaufpreis: Preis auf Anfrage

Fazit

Dieses Objekt in sonniger Aussichtslage vereint Ruhe, Natur und Renditepotenzial. Mit seiner soliden Massivbauweise und der Aufteilung in drei Einheiten ist es sowohl für Anleger als auch für große Familien eine seltene Gelegenheit in der Region Zell am See-Kaprun.

Infrastruktur / Entfernungen

Gesundheit

Arzt <4.500m

Apotheke <3.000m

Krankenhaus <3.000m

Kinder & Schulen

Schule <2.000m

Kindergarten <2.000m

Nahversorgung

Supermarkt <1.500m

Bäckerei <2.500m

Einkaufszentrum <4.000m

Sonstige

Bank <3.000m

Geldautomat <4.000m

Polizei <3.000m

Post <3.000m

Verkehr

Bus <500m

Bahnhof <1.000m

Flughafen <4.000m

Angaben Entfernung Luftlinie / Quelle: OpenStreetMap