

## 5-Zimmer-Büro in Krems-Stein mit Donaublick



Visualisierung

**Objektnummer: 8164/2255**

**Eine Immobilie von Kuttenger Makler GmbH**

## Zahlen, Daten, Fakten

<b>Art:</b>	Büro / Praxis
<b>Land:</b>	Österreich
<b>PLZ/Ort:</b>	3500 Krems an der Donau
<b>Wohnfläche:</b>	158,00 m <sup>2</sup>
<b>Zimmer:</b>	5
<b>Bäder:</b>	1
<b>WC:</b>	1
<b>Balkone:</b>	1
<b>Heizwärmebedarf:</b>	D 106,60 kWh / m <sup>2</sup> * a
<b>Gesamtenergieeffizienzfaktor:</b>	D 1,82
<b>Kaltmiete (netto)</b>	1.500,00 €
<b>Kaltmiete</b>	1.700,00 €
<b>Betriebskosten:</b>	200,00 €
<b>USt.:</b>	340,00 €
<b>Provisionsangabe:</b>	

3 Bruttomonatsmieten zzgl. 20% USt.

## Ihr Ansprechpartner



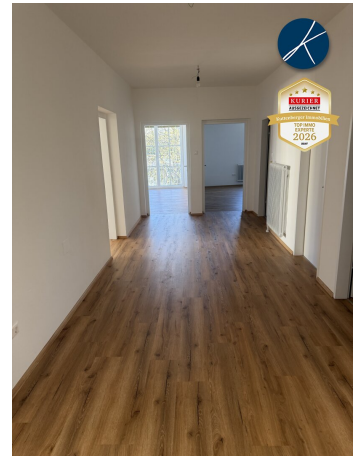
**Sonja Pirker**

Kuttenberger Makler GmbH  
Lederergasse 17/6  
3500 Krems

T +43 660 6008002









## Objektbeschreibung

### Büro in schöner Lage mit Balkon

Das ca. 158 m<sup>2</sup> große Büro bietet 5 Zimmer (31,64 m<sup>2</sup>, 19,20 m<sup>2</sup>, 18,72 m<sup>2</sup>, 15,46 m<sup>2</sup> und 18,45 m<sup>2</sup>), einen Balkon, eine voll ausgestattete Küche, ein Badezimmer, ein separates WC, einen Abstellraum und einen Vorraum.

Das Büro wird bis zur Vermietung komplett renoviert. Die Küche und das Badezimmer wird neu möbliert.

Die monatliche Miete beträgt:

€ 1.500,00 Nettomiete

€ 200,00 Betriebskosten

-----

€ 1.700,00 netto

€ 340,-- 20 % MwSt

-----

€ 2.040,-- Gesamtmiete zzgl. Strom und Heizung

Das Büro befindet sich in einem guten Zustand und liegt in einer schönen Lage der Steiner Altstadt!

Vom Balkon bietet sich ein wunderschöner Blick auf die Donau. Geschäfte des täglichen Bedarfs sowie Restaurants sind bequem zu Fuß erreichbar.

Haben wir Ihr Interesse geweckt? Dann vereinbaren Sie einen unverbindlichen Besichtigungstermin.

Wir sind immer auf der Suche nach neuen Objekten. Wenn auch Sie eine Immobilie zu

verkaufen oder vermieten haben, berate ich Sie gerne über den besten Weg zum Vermittlungserfolg. Ich freue mich auf Ihren Anruf!

Sonja Pirker + 43 660 6008002

\* \* \* \* \*

**KUTTENBERGER IMMO - Vier Jahre in Folge** ausgezeichnet\* mit den Qualitätssiegeln **IMMO CHAMPION 2023, TOP IMMO EXPERTE 2024, TOP IMMO EXPERTE 2025 und TOP IMMO EXPERTE 2026!** (\*von Kurier und dem IMWF - Institut für Management und Wirtschaftsforschung)

**Weitere Online-Services auf [www.kuttenberger-immo.at](http://www.kuttenberger-immo.at):**

- **Vormerkkunde** werden und **Angebote erhalten?** [- - - Suchagent anlegen - - -](#)
- Sie möchten eine **Immobilie verkaufen?** [- - - Beratung anfragen - - -](#)
- Die passende **Finanzierung** finden? [- - - Online Kreditrechner - - -](#)
- **Wieviel** ist meine **Immobilie wert?** [- - - Immobilie online bewerten - - -](#)
- Künftig keine **Immo-News** verpassen? [- - - Email-Newsletter anmelden - - -](#)

\* \* \* \* \*

Wir weisen darauf hin, dass zwischen dem Vermittler und dem zu vermittelnden Dritten ein familiäres oder wirtschaftliches Naheverhältnis besteht.

Der Vermittler ist als Doppelmakler tätig.

**Infrastruktur / Entfernungen**

**Gesundheit**

Arzt <1.000m  
Apotheke <500m  
Klinik <1.500m  
Krankenhaus <3.000m

### **Kinder & Schulen**

Schule <500m  
Kindergarten <500m  
Universität <1.000m  
Höhere Schule <1.000m

### **Nahversorgung**

Supermarkt <500m  
Bäckerei <500m  
Einkaufszentrum <3.500m

### **Sonstige**

Geldautomat <500m  
Bank <500m  
Post <500m  
Polizei <1.500m

### **Verkehr**

Bus <500m  
Autobahnanschluss <3.500m  
Bahnhof <1.000m  
Flughafen <6.500m

Angaben Entfernung Luftlinie / Quelle: OpenStreetMap