

**2 Wohnungen mit Terrasse im 1.Stock-Neubauprojekt in
8530 Deutschlandsberg! Bezug Ende
2025-1.Etage-Provisionsfrei**



Objektnummer: 6310/684

Eine Immobilie von Immostern Service GmbH

Zahlen, Daten, Fakten

Art:	Wohnung
Land:	Österreich
PLZ/Ort:	8523 Frauental an der Laßnitz
Baujahr:	2025
Zustand:	Erstbezug
Alter:	Neubau
Wohnfläche:	75,00 m ²
Bäder:	1
WC:	1
Terrassen:	1
Stellplätze:	2
Heizwärmebedarf:	A+ 43,50 kWh / m ² * a

Ihr Ansprechpartner



Renate Hengsberger

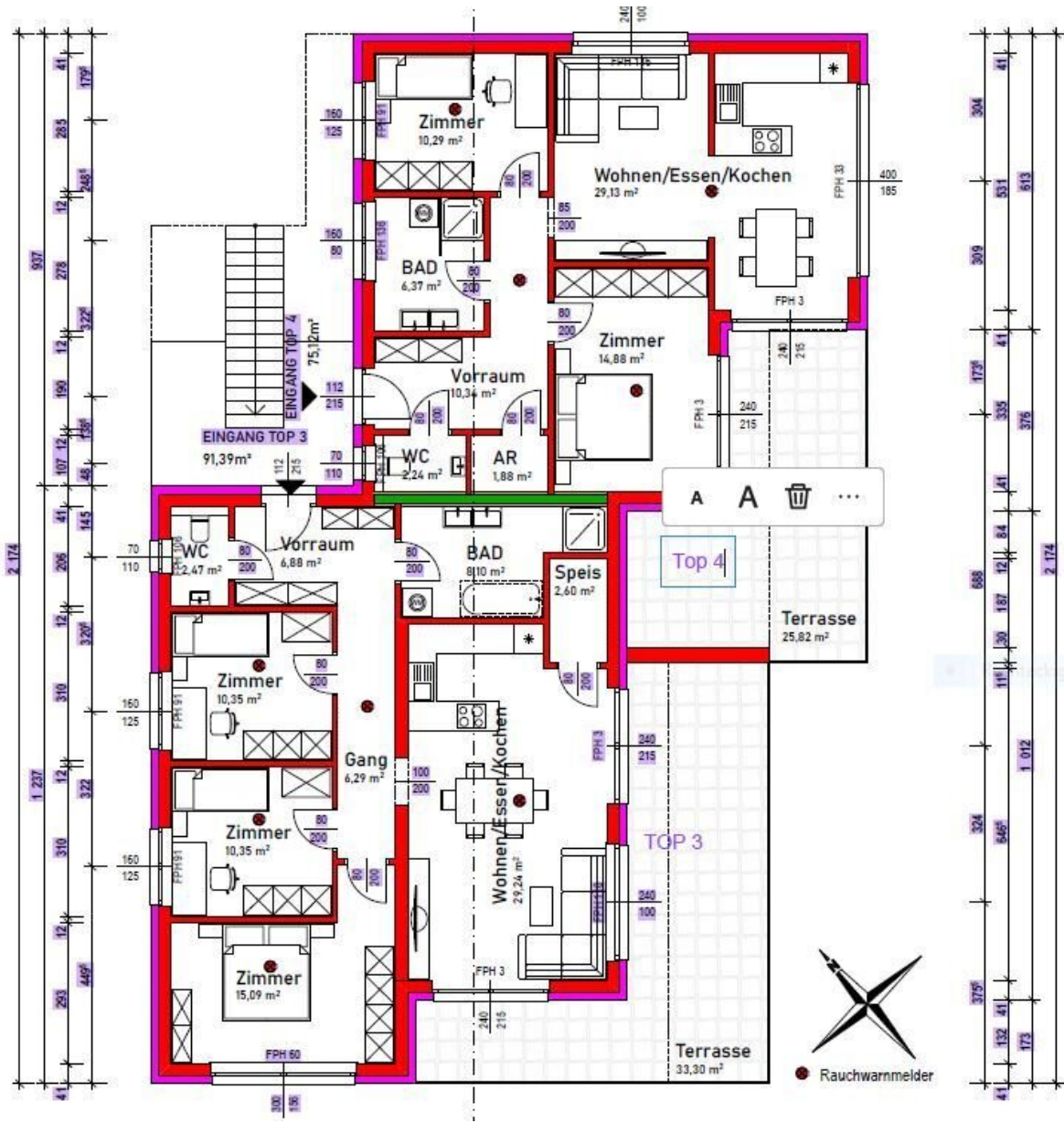
Immostern Service GmbH Consulting Tower
Consulting Tower, Bahnhofstrasse 38/3
8530 Deutschlandsberg

H +43 660 22 49 490

Gerne stehe ich Ihnen für weitere Informationen oder einen Besichtigungstermin zur Verfügung.









Obergeschoss



Schnitt



Erdgeschoss



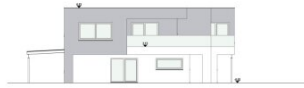
Nord-Ost Ansicht



Süd-West Ansicht



Süd-Ost Ansicht



Süd-West Ansicht



Lageplan



ENTWURFSPLAN		
KG 81034 Laßnitz	PZ 294111	EZ 231
Gezeichnet: Anneliese Schödl	1:100	10
Lageplan:	1:500	10
		08.12.2004

Objektbeschreibung

Neustart eines provisionsfreien Projektes mit nur 4 Wohneinheiten, von Firmen aus der Region und dem heimischen Bauträger ISH Projektentwicklung GmbH. Baustart in Kürze. Bezug Ende 2025.

2 Wohnungen im 1. Stock mit schöner Terrasse mit Betonstein

Top 3 im OG: 91,39m² + 33m² Terrasse

KP: € 339.900,-

Top 4 im OG: 75,12 m² + 25,82m² Terrasse

KP:€ 289.900,-

Eckdaten:

- 91,39m² oder 75,12m²
- Terrasse
- Parkett Landhausdielen
- Fliesen 60x60cm beige oder grau
- Wasseranschluss auf der Terrasse
- Ziegelbau mit 16cm Faserdämmplatten
- Luftwärmepumpe
- Technikraum für alle Einheiten
- 2 Parkplätze

- Carports und Kellerersatzraum auf Wunsch

In dieser netten kleinen Wohnanlage, im modernen Stil, mit insgesamt 4 Wohneinheiten können Sie noch unter 3 Einheiten auswählen und mitbestimmen.

Der heimische und renommierte Bauträger ISH Projektentwicklung GmbH, mit dem bekannten Vorzeigeobjekt Westlandpark, startet demnächst mit dem 1. Bauabschnitt in der Lasnitzstraße in 8530 Deutschlandsberg.

Provisionsfrei für den Käufer.

Haben Sie Fragen, rufen Sie mich gerne an.

Wir weisen darauf hin, dass zwischen dem Vermittler und dem zu vermittelnden Dritten ein familiäres oder wirtschaftliches Naheverhältnis besteht.

Der Vermittler ist als Doppelmakler tätig.