

CELIA – Wo Träume wahr werden | Miete mit Kaufoption & Fixkaufpreis nahe Stadtpark



Objektnummer: 5114/364456022

Eine Immobilie von Wohnbauvereinigung GFW Gemeinnützige GmbH

Zahlen, Daten, Fakten

Art:	Wohnung
Land:	Österreich
PLZ/Ort:	2700 Wiener Neustadt
Zustand:	Erstbezug
Wohnfläche:	55,56 m ²
Zimmer:	2
Balkone:	1
Keller:	3,31 m ²
Heizwärmebedarf:	34,00 kWh / m ² * a
Gesamtenergieeffizienzfaktor:	0,75
Gesamtmiete	726,00 €
Kaltmiete (netto)	726,00 €
Kaltmiete	726,00 €
Provisionsangabe:	

Gemäß Erstauftraggeberprinzip bezahlt der Abgeber die Provision.

Ihr Ansprechpartner



Ljubica Stojic

Wohnbauvereinigung GFW Gemeinnützige GmbH
Bloch Bauer Promenade 17
1100 Wien

T +43 1 605 73504
H +43 664 441 98 68







Lebenswert
WOHNEN



Lebenswert
WOHNEN



Lebenswert
WOHNEN

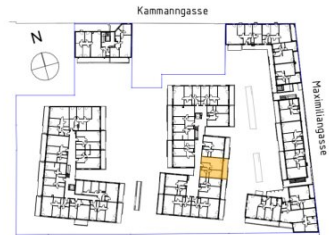
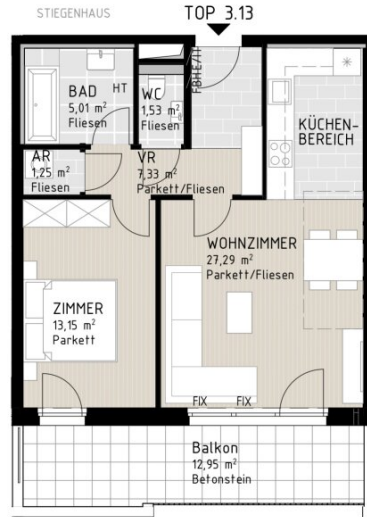
WOHNHAUSANLAGE

MAXIMILIANGASSE 18 (STIEGE 3)
2700 WIENER NEUSTADT

TOP 3.13

1.OG

Wohnzimmer	27,29 m ²
Zimmer	13,15 m ²
Bad	5,01 m ²
WC	1,53 m ²
AR	1,25 m ²
VR	7,33 m ²
WNF	55,56 m²
Balkon	12,95 m ²
PK 3.13	3,31 m ²



ÜBERSICHTSPLAN-1.OG



- | | | | | | |
|-----|--------------------|--|-----------------------------|------|----------------------------|
| HT | Handtuchtrockner | | Platzbedarf Esstisch | FBH | Fußbodenheizungsverteiler |
| DFF | Dachflächenfenster | | Terrassentür | E/IT | Elektro u. Medienverteiler |
| RH | Raumhöhe ca. | | Fenster Dreh-Kipp oder Dreh | | |
| PK | Parteinkeller | | Unterzug | | |
| FIX | Fixverglasung | | | | |

VORBEHALTLICH ARCHITEKTONISCH UND TECHNISCH NOTWENDIGER ÄNDERUNGEN, DIE AUSFÜHRUNG ERFOLGT LAUT BAU- UND AUSSTATTUNGSBESCHREIBUNG. DIE DARSTELLUNG DER SANITÄRGEGENSTÄNDE ERFOLGT SYMBOLHAFT. DIE DARGESTELLTE MÖBLIERUNG IST NUR VORSCHLAG UND IST IM KAUFPREIS NICHT INKLUDIERT.



Lebenswert WOHNEN HEITEN: +43 1 605 73 www.lebenswert-wohnen.at
G11 28.04.2023

PLANUNG: Koup Architekten ZT GmbH



Lebenswert WOHNEN

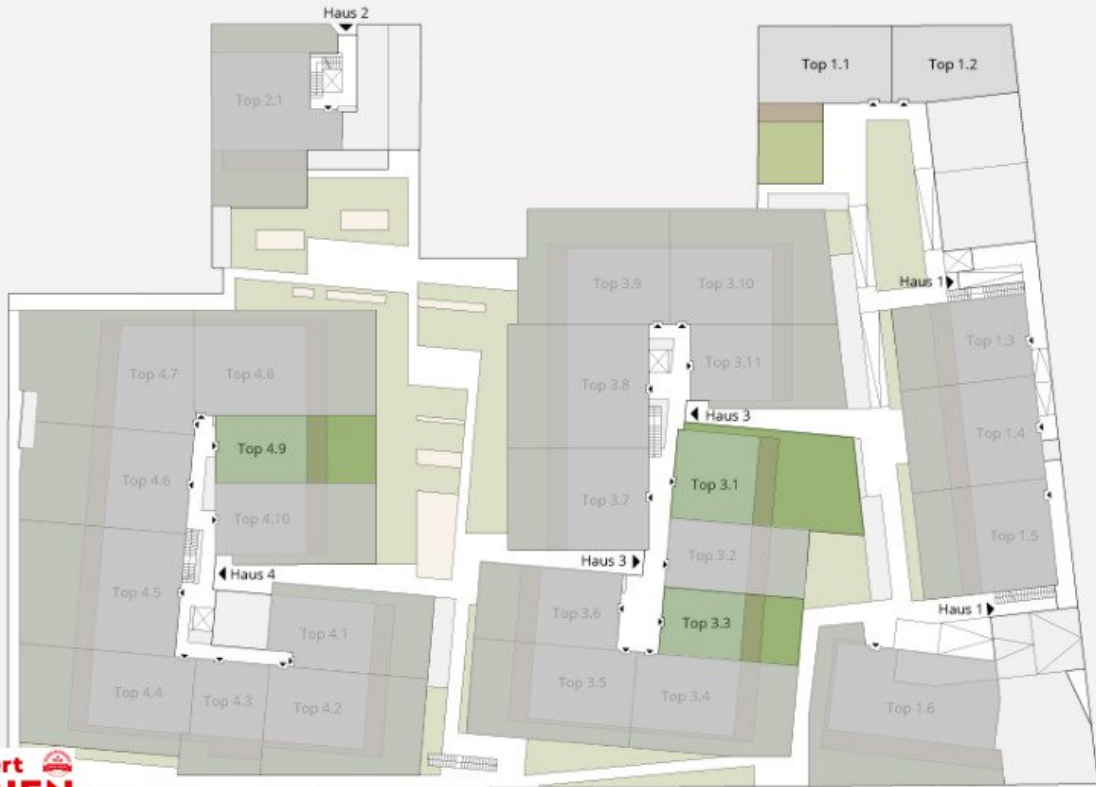
Aktuelles Geschöß: EG

■ verfügbar (3) ■ reserviert (0) ■ vergeben (25)



Kammanngasse

Maiximiliangasse



Lebenswert 
WOHNEN

Aktuelles Geschöß: 1. Etage

■ verfügbar (9) ■ reserviert (0) ■ vergeben (22)



Kammanngasse



Maiximiliangasse

Aktuelles Geschöß: 2. Etage

■ verfügbar (11) ■ reserviert (0) ■ vergeben (19)



Kammanngasse

Maiximiliangasse



Lebenswert 
WOHNEN

Objektbeschreibung

Willkommen in Wiener Neustadt – Maximiliangasse / Kammanngasse

? CELIA – Wo Träume wahr werden ?

Ein Ort, der mehr ist als nur ein Zuhause. Ein Ort, an dem Wohnräume Form annehmen – stilvoll, modern und mit einem Konzept, das Ihnen echte Perspektiven eröffnet.

Wohnen mit Weitblick – Miete mit garantierter Zukunft

Alle Wohnungen im Projekt **CELIA – Wo Träume wahr werden** werden exklusiv zur **Miete mit Kaufoption** angeboten.

Das Besondere:

? Bereits nach 5 Jahren ist Ihnen ein Fixkaufpreis garantiert.

Keine Unsicherheiten, keine Überraschungen – Sie wissen schon heute, was Ihr Zuhause morgen kostet.

Zusätzlich besteht eine Kaufoption auch nach 10 und 15 Jahren – ganz flexibel, passend zu Ihrer Lebensplanung.

Moderne Lebensräume mit Freiraum

Im Herzen von Wiener Neustadt entsteht mit **CELIA – Wo Träume wahr werden** ein Wohnprojekt, das Lebensqualität neu definiert.

Ob charmantes 2-Zimmer-Apartment mit Terrasse oder großzügige Familienwohnung mit Garten – hier findet jeder seinen persönlichen Rückzugsort.

? **105 Wohnungen**, durchdacht geplant und hochwertig umgesetzt, bieten Raum für individuelle Lebenskonzepte – urban, komfortabel und zukunftssicher.

Transparenz, die Vertrauen schafft

Wir setzen auf Klarheit und Fairness:

- **Keine versteckten Kosten**
- **Stabile Mietpreise ohne unerwartete Erhöhungen**

- Inflationsschutz transparent geregelt (Details in den Unterlagen)

Neu:

? Möglichkeit, **nur 50 % des Finanzierungsbetrages** zu leisten – für noch mehr Flexibilität beim Einstieg.

Ausstattung, die begeistert

- Sofort beziehbar
- 2–4 Zimmer | 50–101 m²
- Private Außenflächen: Garten, Balkon, Loggia oder Terrasse
- Hochwertiger Eichenparkettboden (Dielen-Optik)
- Fußbodenheizung
- Elektrische Außenrollläden
- Eigener Tiefgaragenplatz (€ 63 / Monat, optional erweiterbar)
- Kellerabteil zu jeder Wohnung
- Massivbauweise & moderne Architektur
- Verbrauchsabhängige Abrechnung (Heizung & Warmwasser)

? **CELIA – Wo Träume wahr werden ?**

Ihr neues Zuhause wartet bereits auf Sie.

Sie haben noch Fragen zum Projekt oder hätten gerne einen Besichtigungstermin? Frau Stojcic steht Ihnen unter 0664/ 441 98 68 sowie unter I.stojcic@wbv-gfw.at gerne zur Verfügung!

Wir freuen uns auf Ihre Anfrage!

Der Immobilienmakler erklärt, dass er – entgegen dem in der Immobilienwirtschaft üblichen Geschäftsgebrauch des Doppelmaklers – einseitig nur für den Vermieter tätig ist.

Infrastruktur / Entfernungen

Gesundheit

Arzt <1.000m
Apotheke <500m
Klinik <500m
Krankenhaus <1.500m

Kinder & Schulen

Schule <1.000m
Kindergarten <1.500m
Höhere Schule <1.000m
Universität <4.000m

Nahversorgung

Supermarkt <500m
Bäckerei <1.000m
Einkaufszentrum <2.000m

Sonstige

Bank <500m
Geldautomat <500m
Post <500m
Polizei <500m

Verkehr

Bus <500m
Autobahnanschluss <2.500m
Bahnhof <1.000m
Flughafen <3.000m

Angaben Entfernung Luftlinie / Quelle: OpenStreetMap