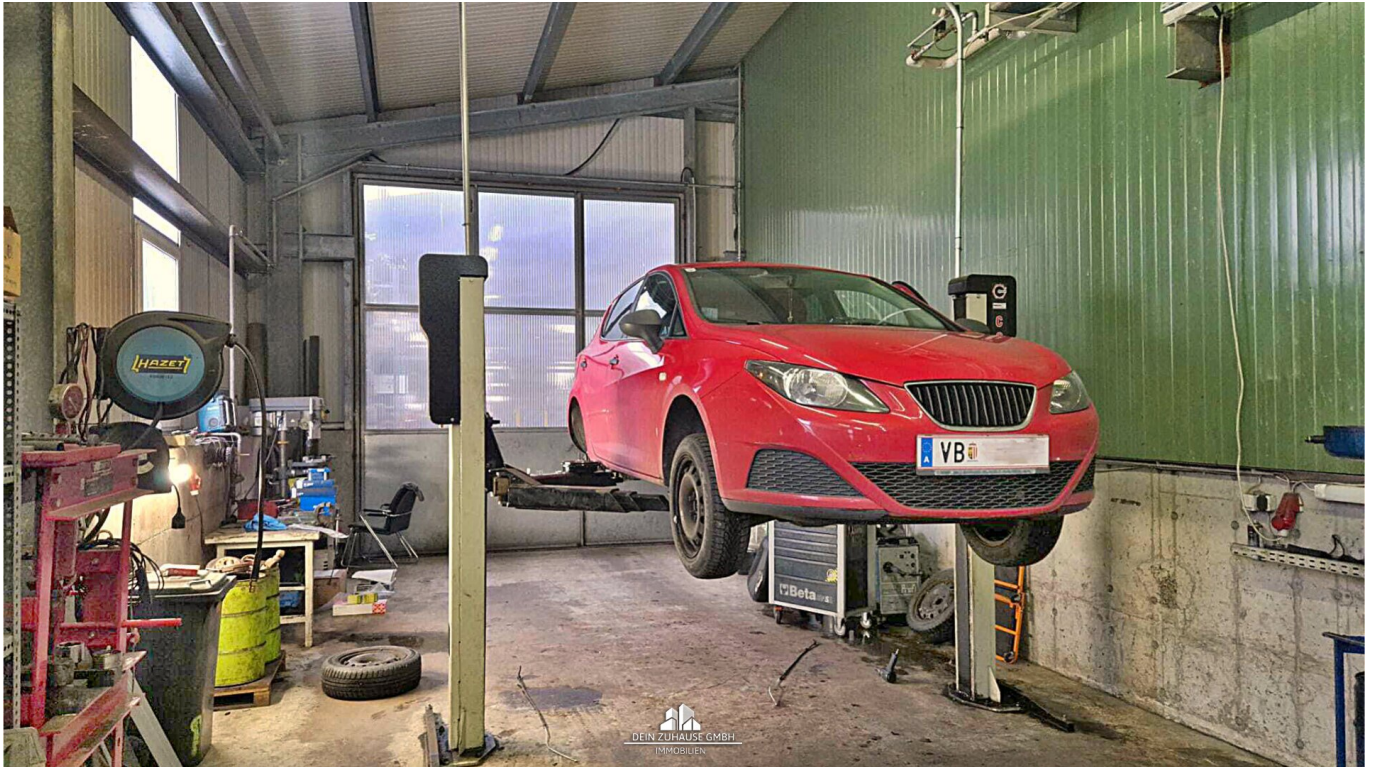


**DEIN ZUHAUSE präsentiert: Betriebsliegenschaft
KFZ/Schlosserei/Werkstatt in Thomasroith**



Objektnummer: 7732/166

Eine Immobilie von Dein Zuhause GmbH

Zahlen, Daten, Fakten

Art:	Halle / Lager / Produktion - Halle
Land:	Österreich
PLZ/Ort:	4901 Ottnang am Hausruck
Nutzfläche:	210,00 m ²
Bäder:	1
WC:	1
Heizwärmebedarf:	B 38,30 kWh / m ² * a
Kaltmiete (netto)	1.323,00 €
Kaltmiete	1.423,00 €
Betriebskosten:	100,00 €
Heizkosten:	125,00 €
USt.:	309,60 €
Provisionsangabe:	

3 Bruttomonatsmieten zzgl. 20% USt.

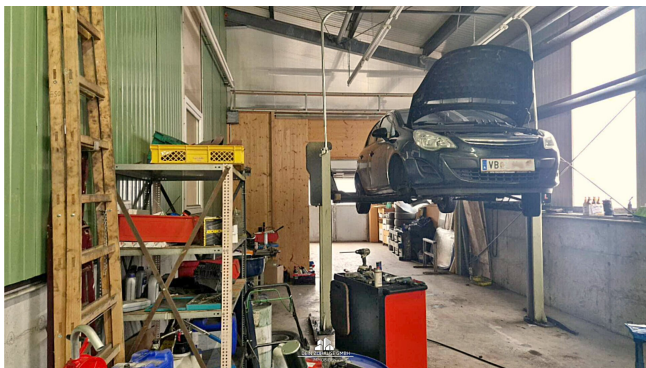
Ihr Ansprechpartner



Dominik Hitsch

Dein Zuhause GmbH
Agerstraße 7
4860 Lenzing

T 0664 1120789
H 0664 1120789





Objektbeschreibung

Vermietet wird eine Werkstatt, welche in den letzten Jahren als KFZ-Werkstatt genutzt wurde. Die Betriebsstättengenehmigung ist noch aufrecht und kann übernommen werden.

Die Halle verfügt über eine Größe von ca. 210 m², zuzüglich einem Aufenthaltsraum sowie eine WC-Anlage und ein Waschraum.

Beheizt wird die Halle mittels Fernwärme.

Die Zufahrt ist mit einem LKW möglich. Abstellflächen können nach Absprache dazu gemietet werden.

Die Fläche eignet sich auch hervorragend als Lagerfläche.

Verkehrsanbindung:

Autobahn Meggenhofen ca. 21 km

Autobahn Regau ca. 19 km

Der Vermittler ist als Doppelmakler tätig.

Infrastruktur / Entfernungen

Gesundheit

Arzt <3.000m

Apotheke <1.000m

Krankenhaus <10.000m

Kinder & Schulen

Schule <500m

Kindergarten <500m

Nahversorgung

Supermarkt <1.000m

Bäckerei <2.500m

Einkaufszentrum <10.000m

Sonstige

Bank <1.000m

Geldautomat <1.000m

Post <1.000m

Polizei <9.500m

Verkehr

Bus <1.000m

Bahnhof <1.000m

Angaben Entfernung Luftlinie / Quelle: OpenStreetMap