

**Charmante Villa mit 2 getrennten Wohneinheiten -
verbinden Sie Beruf und Privat**



Objektnummer: 570
Eine Immobilie von Natureal

Zahlen, Daten, Fakten

Art:	Haus - Villa
Land:	Österreich
PLZ/Ort:	8461 Ehrenhausen an der Weinstraße
Zustand:	Neuwertig
Alter:	Neubau
Wohnfläche:	300,00 m ²
Zimmer:	10
Bäder:	2
WC:	4
Balkone:	2
Terrassen:	2
Heizwärmebedarf:	C 50,23 kWh / m ² * a
Gesamtenergieeffizienzfaktor:	A 0,76
Kaufpreis:	750.000,00 €
Provisionsangabe:	

3% des Kaufpreises zzgl. 20% USt.

Ihr Ansprechpartner



Eva Brugger

Natureal - Immobilien Andrieu
Hauptstraße 64
8650 Kindberg

T +43 664 388 55 57

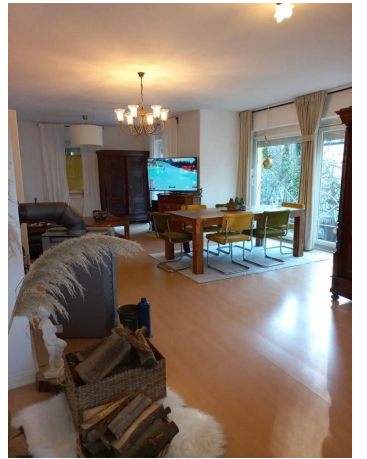
Gerne stehe ich Ihnen
Verfügung.

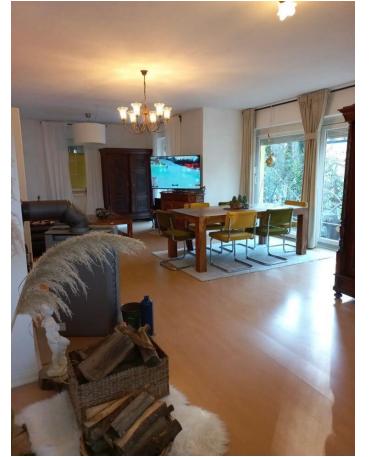
termin zur







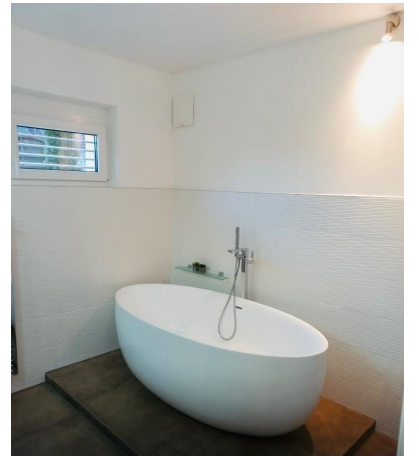


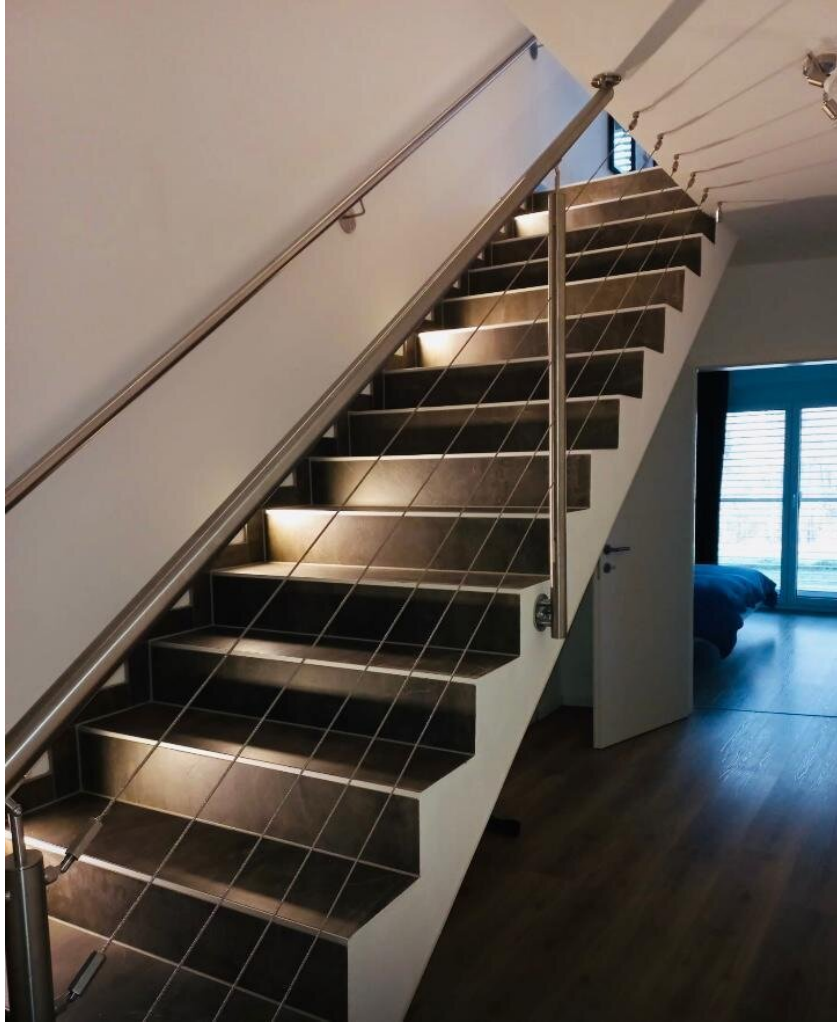




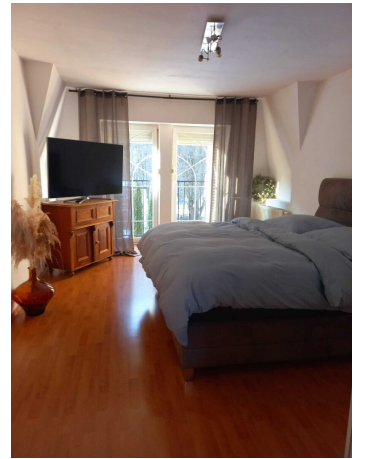




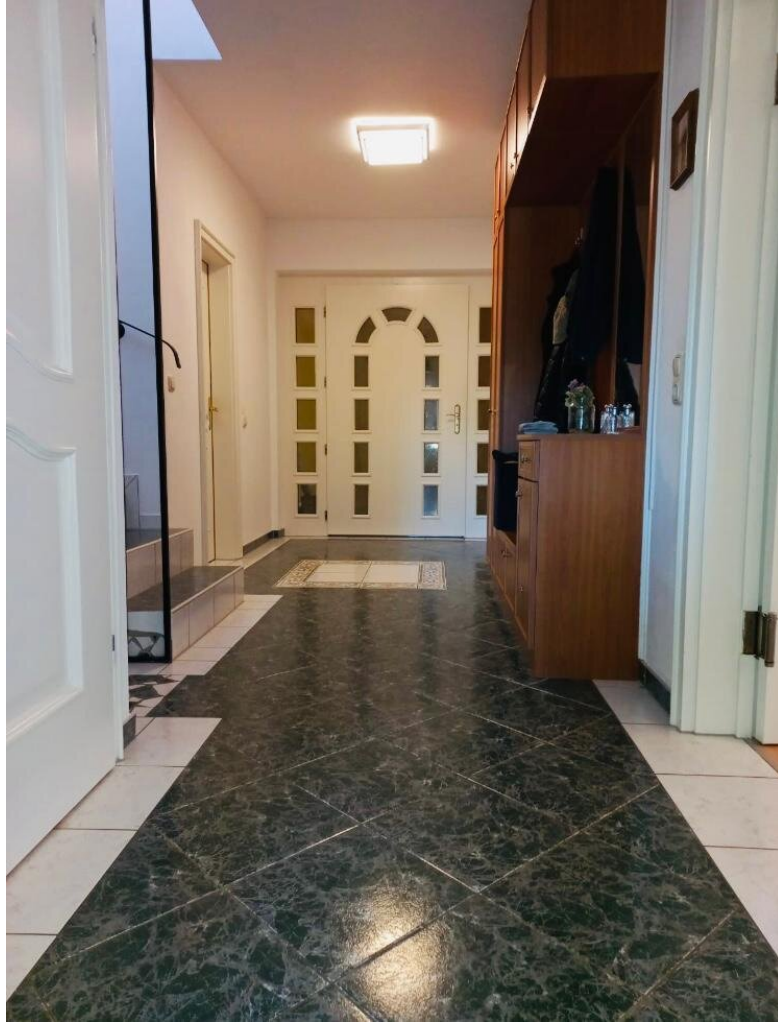


















Objektbeschreibung

Diese charmante Villa bietet Ihnen alles, was Sie von einer luxuriösen Immobilie erwarten können.

Die Villa verfügt über eine hochwertige Ausstattung, die perfekt aufeinander abgestimmt ist.

Der großzügige Wohnbereich mit großen Fenstern bietet nicht nur viel Platz, sondern auch einen herrlichen Blick auf den liebevoll gepflegten Garten.

Hier können Sie die ruhige und idyllische Umgebung genießen und Ihren Feierabend entspannt ausklingen lassen.

Das Objekt besteht aus 2 getrennte Wohneinheiten, welche eine Nutzungskombination betreffend BERUF und PRIVAT anbieten.

- zwei Hausnummern

Für Ihre Fahrzeuge stehen insgesamt 4 Garagen und zahlreiche Stellplätze zur Verfügung.

- **2 Einbauküchen**
- **2 Badewannen**
- **10 Zimmer**
- **4 WC**
- **2 Duschanlagen**

Die Lage der Villa ist ideal für alle, die Ruhe und Erholung suchen sowie eine gute Anbindung an die Stadt wünschen. Auch für den täglichen Bedarf ist gesorgt, da sich in der Nähe ein Supermarkt und ein Einkaufszentrum befinden. Für Familien mit Kindern ist die Nähe zu Schulen und Ärzten von großem Vorteil.

Wir freuen uns darauf, Sie bei Ihrer Suche nach Ihrem Traumhaus zu unterstützen.

Für Fragen bin ich gerne erreichbar - Eva Brugger 0664 - 388 555 7

Eine Besichtigung kann rasch organisiert werden.

Noch nichts gefunden? Wir informieren Sie über geeignete Immobilienangebote noch vor allen anderen.

Legen Sie jetzt Ihren individuellen Suchagenten unter folgendem Link an. Wir schicken Ihnen passende Immobilien exklusiv vorab zu.

[Suchagent anlegen](https://natureal.service.immo/registrieren/de) - <https://natureal.service.immo/registrieren/de>

Der Vermittler ist als Doppelmakler tätig.

Infrastruktur / Entfernungen

Gesundheit

Arzt <500m

Apotheke <2.500m

Krankenhaus <6.000m

Kinder & Schulen

Schule <1.000m

Kindergarten <4.500m

Höhere Schule <8.500m

Nahversorgung

Supermarkt <500m

Bäckerei <500m

Einkaufszentrum <2.000m

Sonstige

Bank <500m

Geldautomat <500m

Post <500m

Polizei <3.000m

Verkehr

Bus <500m

Autobahnanschluss <3.000m

Bahnhof <1.000m

Angaben Entfernung Luftlinie / Quelle: OpenStreetMap