

**Achtung - Schmuckstück! U-Bahn ums Eck + Traumhaft
renoviertes Altbauhaus + TOP Altbauwohnung +
Optimalste Infrastruktur und Anbindung! Worauf warten
Sie noch?**



Objektnummer: 278224

Eine Immobilie von Schantl ITH Immobilienreuehand GmbH

Zahlen, Daten, Fakten

Adresse	Markhofgasse
Art:	Wohnung
Land:	Österreich
PLZ/Ort:	1030 Wien
Baujahr:	1905
Zustand:	Neuwertig
Alter:	Altbau
Wohnfläche:	100,33 m ²
Nutzfläche:	100,33 m ²
Zimmer:	3
Bäder:	2
WC:	2
Keller:	8,87 m ²
Heizwärmebedarf:	D 116,50 kWh / m ² * a
Gesamtenergieeffizienzfaktor:	D 2,26
Kaufpreis:	579.000,00 €
Kaufpreis / m ² :	5.770,96 €
Betriebskosten:	209,00 €
USt.:	20,90 €
Provisionsangabe:	

3% des Kaufpreises zzgl. 20% USt.

Ihr Ansprechpartner



Samir Agha-Schantl

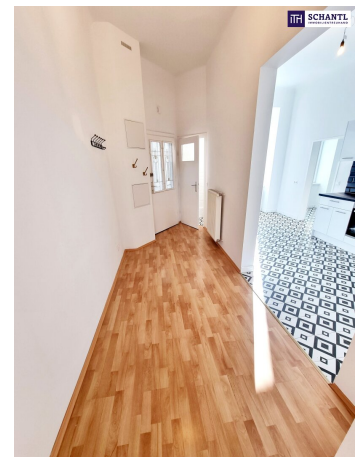
Schantl ITH Immobilien
Passauer Platz 6
1010 Wien

T 0043 664 3070009
H 0043 660 4701793

Gerne stehe ich Ihnen
Verfügung.

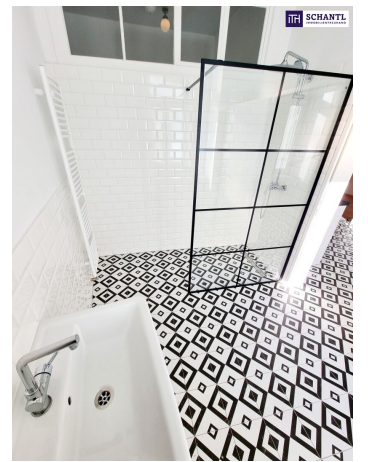


termin zur













SCHANTL
IMMOBILIENBEWAHRER

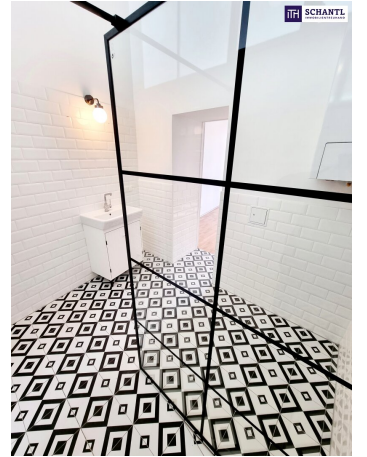


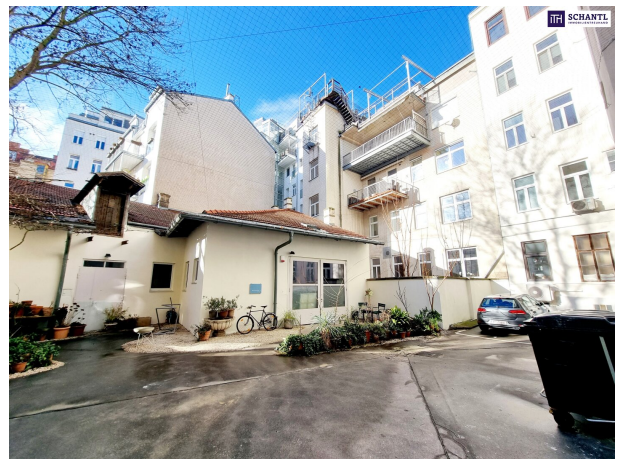
SCHANTL



SCHANTL







EIGENTUMSWOHNUNG

MARKHOFGASSE 2, 1030 WIEN



TOP 12 MEZZANIN

WNFL 99,71 m ²	VORZ.	6,63 m ²
	KÜCHE	12,34 m ²
	WC	1,29 m ²
	BAD	6,17 m ²
	BAD	5,90 m ²
	ZIMMER	19,88 m ²
	ZIMMER	25,13 m ²
	ZIMMER	22,37 m ²

LAGEPLAN

MEZZANIN



Objektbeschreibung

Achtung Schmuckstück! U-Bahn ums Eck + Traumhaft renoviertes Altbauhaus + TOP Altbauwohnung + Optimalste Infrastruktur und Anbindung! Worauf warten Sie noch?

Tolle Gelegenheit - jetzt zugreifen!

Aktuell wird noch das Stiegenhaus inkl. Wohnungstüren renoviert und bis Ende Februar die Fassade erneuert.

Mehrere Wohnungen im Haus verfügbar! Wir zeigen Ihnen gerne alle verfügbaren Wohnungen - ebenfalls in einer weiteren Liegenschaft nur wenige Minuten entfernt!

Ihre neue Wohnung wird Sie begeistern und teilt sich in einen geräumigen, hellen Vorraum der viel Stauraum bietet, Platz für eine Garderobe hat und ein offenes Raumgefühl vermittelt, ein separates WC mit Fenster, eine helle, offene Küche mit voll ausgestatteter Einbauküche und Platz für einen kleinen Esstisch, ein stylisches Badezimmer mit Walk-In Dusche und Fenster, ein gemütliches Wohn-Esszimmer mit Kaminofen, ein Kinder- oder Arbeitszimmer (oder 2.Schlafzimmer) sowie ein geräumiges Schlafzimmer mit einem weiteren Badezimmer mit Walk-In Dusche und Waschmaschinenanschluss.

Beide Schlafzimmer verfügen über eine Klimaanlage!

Wohnfläche: ca. 100,33m² + großes Kellerabteil: ca. 8,87m²

Kaufpreis: € 579.000.-

Bezug: ab sofort

Bereits erfolgreich verkauft: TOP 9

Dieses Schmuckstück wird nicht lange zu haben sein - wir beraten Sie gerne!

www.schantl-ith.at

Wir weisen darauf hin, dass zwischen dem Vermittler und dem zu vermittelnden Dritten ein familiäres oder wirtschaftliches Naheverhältnis besteht.

Der Vermittler ist als Doppelmakler tätig.

Infrastruktur / Entfernungen

Gesundheit

Arzt <500m

Apotheke <250m

Klinik <750m

Krankenhaus <750m

Kinder & Schulen

Schule <500m

Kindergarten <250m

Universität <1.000m

Höhere Schule <750m

Nahversorgung

Supermarkt <250m

Bäckerei <250m

Einkaufszentrum <1.000m

Sonstige

Geldautomat <500m

Bank <500m

Post <500m

Polizei <500m

Verkehr

Bus <250m

U-Bahn <250m

Straßenbahn <250m

Bahnhof <250m

Autobahnanschluss <500m

Angaben Entfernung Luftlinie / Quelle: OpenStreetMap