

Mischekgasse - 3 Zimmer Wohnung mit Balkon



Wohnküche

Objektnummer: 6876/1413

Eine Immobilie von BRI Immobilienmakler GmbH

Zahlen, Daten, Fakten

Art:	Wohnung
Land:	Österreich
PLZ/Ort:	2320 Schwechat
Alter:	Neubau
Wohnfläche:	65,33 m ²
Nutzfläche:	65,33 m ²
Gesamtfläche:	65,33 m ²
Zimmer:	3
Bäder:	1
WC:	1
Balkone:	1
Heizwärmebedarf:	C 66,30 kWh / m ² * a
Gesamtenergieeffizienzfaktor:	C 1,32
Gesamtmiete	1.090,00 €
Kaltmiete (netto)	990,91 €
Kaltmiete	990,91 €
USt.:	99,09 €
Provisionsangabe:	

Gemäß Erstauftraggeberprinzip bezahlt der Abgeber die Provision.

Ihr Ansprechpartner

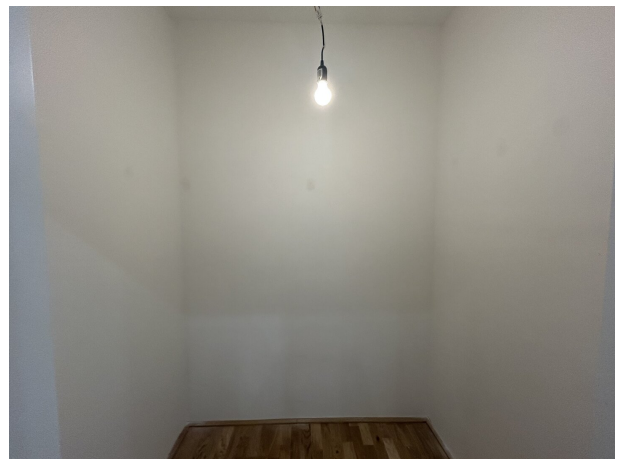


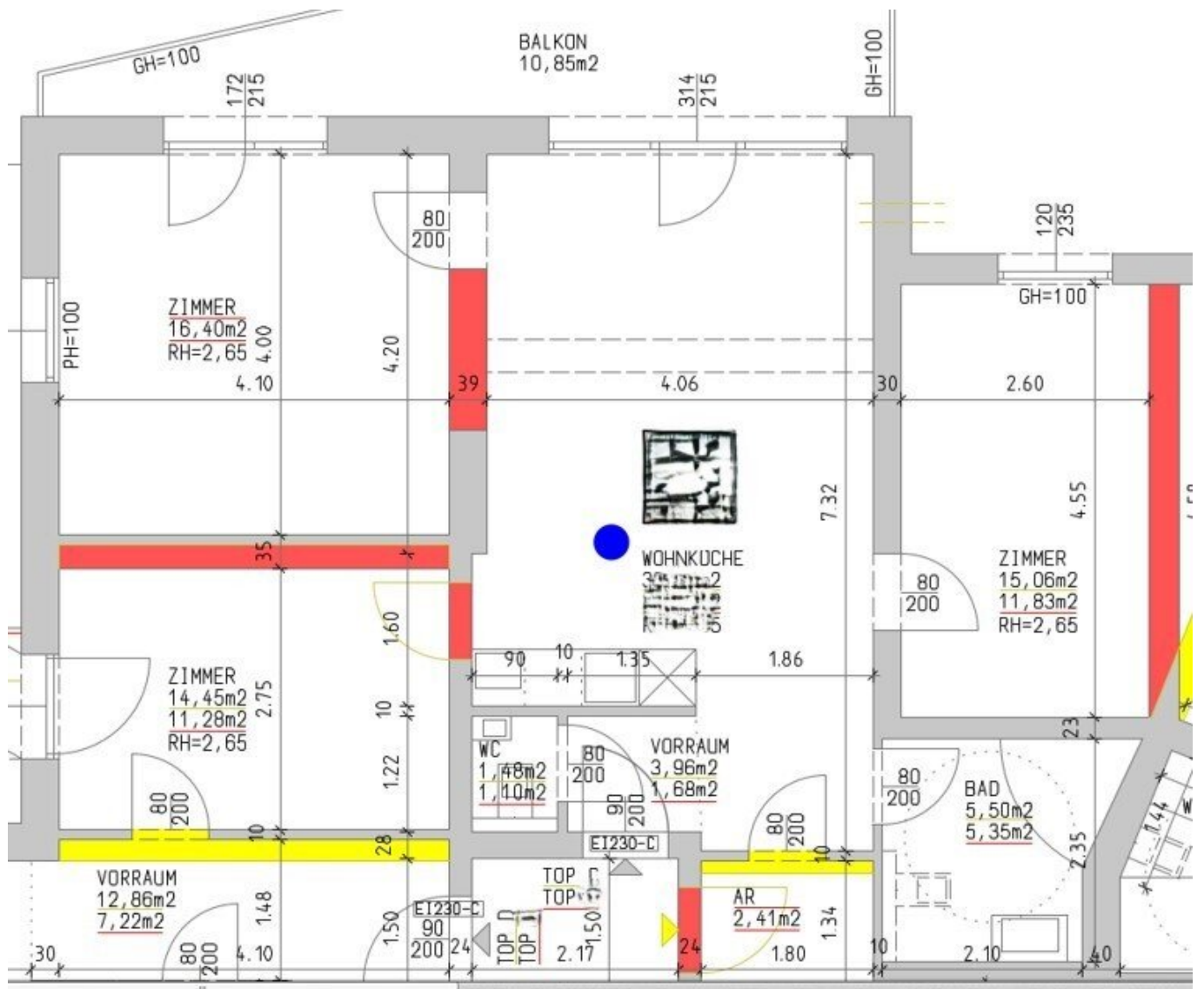
Michelle Gnadenberger

BRI Immobilienmakler GmbH
Peter-Jordan-Straße 8









Objektbeschreibung

2320 Schwechat - Mischekgasse

3 Zimmer Wohnung mit Balkon zu vermieten,

65,33 m2 Wohnfläche zzgl. ca. 10,00m2 Balkon,

Wohnküche mit Zugang zur Terrasse, Schlafzimmer mit Zugang zur Terrasse, Arbeitszimmer, Vorzimmer, Abstellraum,

Bad mit Dusche,

separates WC,

Fernwärme,

Mietdauer: 3 Jahre,

die Wohnung kann ab sofort bezogen werden,

1 Kellerabteil steht zur Verfügung,

bei Bedarf kann ein Autoabstellplatz im Hof extra für € 50,00 brutto/Monat gemietet werden,

Pauschalmitiete: € 1.090,00 (inkl. BK und 10% UST.)

Nebenkosten bei Anmietung:

Kaution: 3 BMM

Der Immobilienmakler erklärt, dass er – entgegen dem in der Immobilienwirtschaft üblichen Geschäftsgebrauch des Doppelmaklers – einseitig nur für den Vermieter tätig ist.

Infrastruktur / Entfernungen

Gesundheit

Arzt <500m

Apotheke <500m

Klinik <500m

Krankenhaus <7.000m

Kinder & Schulen

Schule <500m
Kindergarten <500m
Universität <7.500m
Höhere Schule <8.000m

Nahversorgung

Supermarkt <500m
Bäckerei <500m
Einkaufszentrum <1.000m

Sonstige

Geldautomat <500m
Bank <500m
Post <500m
Polizei <500m

Verkehr

Bus <500m
U-Bahn <5.500m
Straßenbahn <1.500m
Bahnhof <1.000m
Autobahnanschluss <1.500m
Flughafen <7.500m

Angaben Entfernung Luftlinie / Quelle: OpenStreetMap