

**Neubau: das beliebte trimana Vollholz Doppelhaus mit 140 m<sup>2</sup> - in Langen bei Bregenz, Top Lage, Baubeginn im März 2026**



**Objektnummer: 80**

**Eine Immobilie von trimana GmbH**

## Zahlen, Daten, Fakten

<b>Art:</b>	Haus - Doppelhaushälfte
<b>Land:</b>	Österreich
<b>PLZ/Ort:</b>	6932 Langen bei Bregenz
<b>Baujahr:</b>	2026
<b>Zustand:</b>	Erstbezug
<b>Alter:</b>	Neubau
<b>Wohnfläche:</b>	145,00 m <sup>2</sup>
<b>Zimmer:</b>	6
<b>Bäder:</b>	1
<b>WC:</b>	2
<b>Balkone:</b>	1
<b>Terrassen:</b>	1
<b>Stellplätze:</b>	2
<b>Garten:</b>	107,00 m <sup>2</sup>
<b>Keller:</b>	10,00 m <sup>2</sup>
<b>Kaufpreis:</b>	879.000,00 €

## Ihr Ansprechpartner



### **Dieter M. Furtenbach**

trimana GmbH  
Liechtensteiner Straße 11  
6800 Feldkirch

T +43 (0)664 533 12 11

Gerne stehe ich Ihnen für weitere Informationen oder einen Besichtigungstermin zur Verfügung.

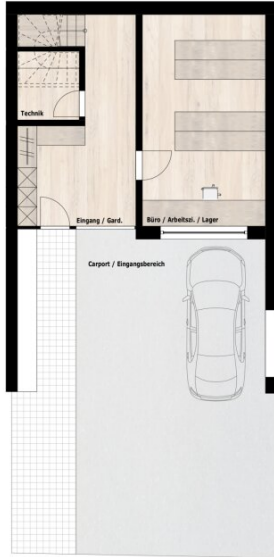








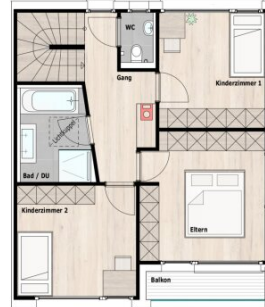
Ebene -1:



Ebene 0:



Ebene +1:



**REIHENHÄUSER**  
**in 6932 Langen bei**  
**Bregenz, Gschwend 321/2**  
**Haus 321/2**

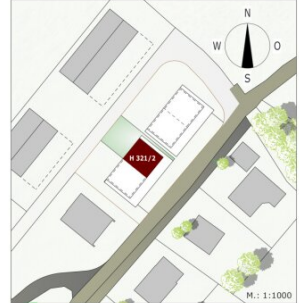
**Ebene -1:**  
 Büro / Arbeitsz. 23.70 m<sup>2</sup>  
 Eingang / Garderobe 16.67 m<sup>2</sup>  
 Technikraum 03.04 m<sup>2</sup>

**EBENE 0:**  
 KO / ES / WO 44.55 m<sup>2</sup>  
 Gang 05.17 m<sup>2</sup>  
 WC 01.79 m<sup>2</sup>

**EBENE +1:**  
 Eltern 15.06 m<sup>2</sup>  
 Kinderzimmer 1 11.64 m<sup>2</sup>  
 Kinderzimmer 2 12.58 m<sup>2</sup>  
 WC 01.54 m<sup>2</sup>  
 DU / Bad 06.09 m<sup>2</sup>  
 Gang 07.16 m<sup>2</sup>

**Wohnnutzfläche Gesamt: 148.99 m<sup>2</sup>**

Terrasse Ebene 0 41.51 m<sup>2</sup>  
 Balkon Ebene +1 03.20 m<sup>2</sup>  
 Gartenfläche: 107.00 m<sup>2</sup>



## Objektbeschreibung

Beinahe jede zweite Vorarlbergerin bzw. jeder zweite Vorarlberger wohnt in einem Eigenheim, Vorarlberg ist damit nicht nur sprichwörtlich das „Land der Häuslebauer“. Und doch: Der Traum vom Haus in Grünen bröckelt allen voran für junge Paare und Familien – sind die gestiegenen Grundstücks- und Baupreise doch kaum mehr finanzierbar.

Mit den Doppelhäusern Gschwend2 in Langen bei Bregenz tritt trimana dieser Entwicklung entschieden entgegen. In bester Natur-Nähe errichtet der Bauträger zwei Doppelhäuser in bewährter Vollholzbauweise, die mit ihren je ca. 147 Quadratmetern Wohnfläche nahezu jedes Zukunftsszenario denkbar machen. Sie planen eine Familie und wünschen sich ein Büro in den eigenen vier Wänden? Die Nutzungsvielfalt der hochwertigen Holzhäuser, die einzigartige Lage sowie die zahlreichen Ausstattungshighlights werden Sie überzeugen!

Die Doppelhäuser werden vollständig aus Holz errichtet – und sind dadurch ökologisch-stimmige Antwort auf den Bregenzerwald mit seiner Holzbaukunst. Das bewährte KLH-Massivholz-System, das von trimana bereits bei über fünfzig Häusern eingesetzt wurde, besteht aus gestapelten Fichtenlamellen. Diese werden mit einem formaldehydfreien und schadstoffarmen Klebstoff unter hohem Pressdruck zu großformatigen Bauelementen verleimt. Neben der beruhigenden Umgebung sorgt so auch die Auswahl der Materialien für eine positive und vor allem gesunde Wohnatmosphäre reduziert Fichtenholz doch nachweislich die Anzahl der Herzschläge.

Sie möchten dieses besondere Wohnerlebnis kennenlernen? Unser Musterreihenhaus in Feldkirch-Gisingen steht für eine persönliche Entdeckungsreise bereit

### Infrastruktur / Entfernungen

#### **Gesundheit**

Arzt <6.500m  
Apotheke <7.500m  
Krankenhaus <7.500m  
Klinik <5.500m

#### **Kinder & Schulen**

Schule <4.000m  
Kindergarten <5.500m  
Höhere Schule <7.000m  
Universität <7.500m

**Nahversorgung**

Supermarkt <500m

Bäckerei <2.500m

Einkaufszentrum <7.500m

**Sonstige**

Bank <4.000m

Geldautomat <5.500m

Post <1.500m

Polizei <7.000m

**Verkehr**

Bus <500m

Autobahnanschluss <7.500m

Bahnhof <7.500m

Angaben Entfernung Luftlinie / Quelle: OpenStreetMap