

**Baustart demnächst! Erdgeschoss-Wohnung Top 1 in
einem Dreierhaus am Oberen Bahnweg 14a in 8523
Frauental! Provisionsfrei**



Objektnummer: 6310/681

Eine Immobilie von Immostern Service GmbH

Zahlen, Daten, Fakten

Adresse	Oberer Bahnweg 14 a
Art:	Wohnung - Erdgeschoß
Land:	Österreich
PLZ/Ort:	8523 Frauental an der Laßnitz
Baujahr:	2025
Zustand:	Erstbezug
Alter:	Neubau
Wohnfläche:	71,82 m ²
Zimmer:	3
Bäder:	1
WC:	1
Terrassen:	1
Stellplätze:	2
Garten:	186,00 m ²
Kaufpreis:	264.900,00 €

Ihr Ansprechpartner

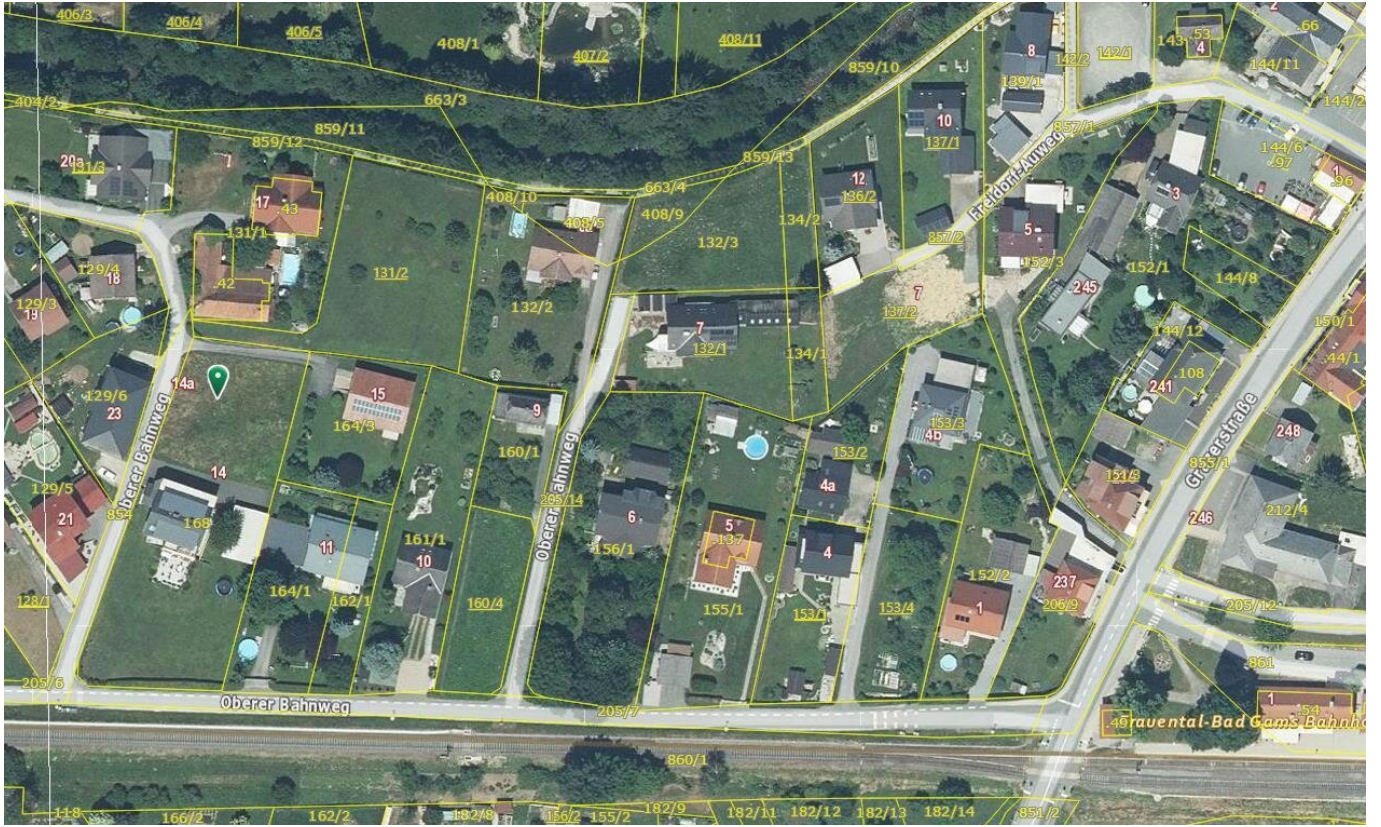


Renate Hengsberger

Immostern Service GmbH Consulting Tower
Consulting Tower, Bahnhofstrasse 38/3
8530 Deutschlandsberg

H +43 660 22 49 490

Gerne stehe ich Ihnen für weitere Informationen oder einen Besichtigungstermin zur Verfügung.



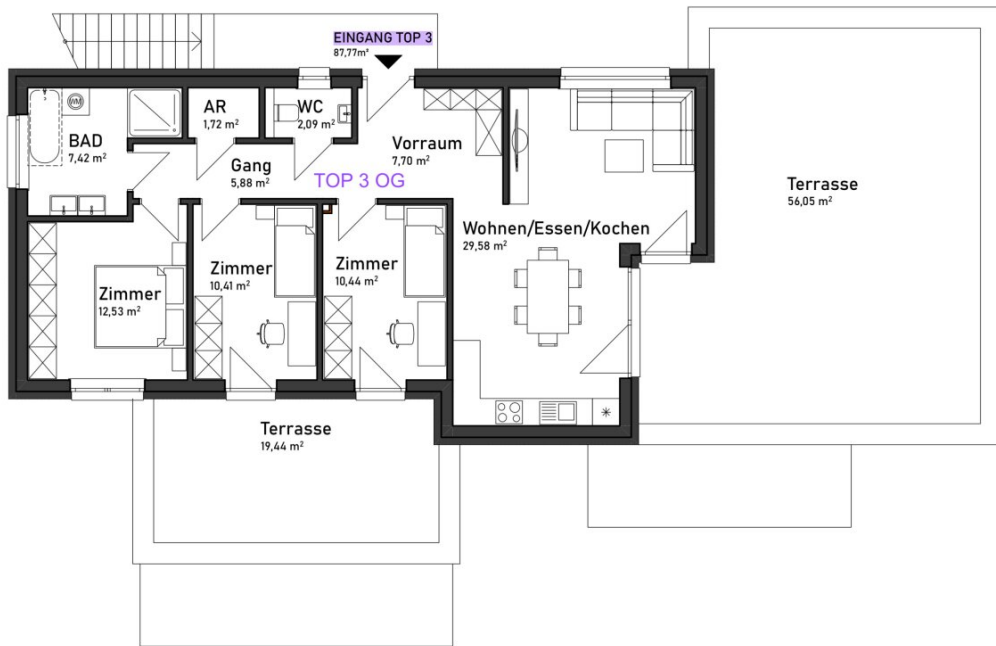
**3 Wohnungen am
Oberen Bahnweg
8523 Frauental**

**COMING
SOON**

IMMOBEST SERVICE GMBH
REAL ESTATE







Objektbeschreibung

Provisionsfreie Erdgeschoss-Wohnung in Frauental an der Lassnitz mit Gewährleistung-direkt vom heimischen Bauträger .

Nahe an der Bezirkshauptstadt Deutschlandsberg mit ihrer Top Infrastruktur.

Die Marktgemeinde Frauental bietet nicht nur für Pendler eine gute Zuganbindung, sondern auch einen Nahversorger, eine Bäckerei, eine Fleischhauerei, Restaurants, eine Volksschule, einen Kindergarten, Spielplätze und vieles mehr.

Für Sportbegeisterte liegt der Golfplatz "Schloss Frauental" in unmittelbarer Nähe. Rad- und Spazierwege an der Lassnitz befinden sich gleich hinter dem Objekt.

Eckdaten:

- 71,82m² Wohnfläche
- ca.186m² Gartenanteil
- ca. 20m² Terrasse mit Betonplatten
- 31,03m² Wohnen/Essen/Kochen
- Badezimmer mit Dusche oder Badewanne
- Parkettboden Landhausdiele
- Fliesen 60x60cm beige oder grau
- Ziegelmassivbau
- Luftwärmepumpe

Im Herzen Frauentals, am Oberen Bahnweg, entsteht ein kleines Mehrparteienhaus mit nur 3 Wohneinheiten.

Es werden 2 Gartenwohnungen und eine Wohnung im ersten Stock mit Balkon/Terrasse errichtet.

Fertigstellung/Bezug: Ende 2025

Weitere Wohnungen:

Die Top 2 Gartenwohnung: KP: 319.900€

- 87,42m² WFL
- 260m² Garten
- 2 Stellplätze

Die Top 3 in der 1. Etage: KP: 334.900€

- 87,77m² WFL
- 2 Terrassen, 56,05m² + 19,44m²
- 2 Stellplätze

Auf unserer Homepage KOSTENLOS einen Suchagenten anlegen und Sie bekommen Infos zu neuen Projekten.

Hinweis gemäß Energieausweisvorlagegesetz: Ein Energieausweis wurde vom Eigentümer bzw. Verkäufer, nach unserer Aufklärung über die generell geltende Vorlagepflicht, sowie Aufforderung zu seiner Erstellung noch nicht vorgelegt. Daher gilt zumindest eine dem Alter

und der Art des Gebäudes entsprechende Gesamtenergieeffizienz als vereinbart. Wir übernehmen keinerlei Gewähr oder Haftung für die tatsächliche Energieeffizienz der angebotenen Immobilie.

Wir weisen darauf hin, dass zwischen dem Vermittler und dem zu vermittelnden Dritten ein familiäres oder wirtschaftliches Naheverhältnis besteht.

Der Vermittler ist als Doppelmakler tätig.