

**Schwechat | Ideal für Anleger | 2 Zimmer
Dachterrassenwohnung | voll möbliert | niedrige
Betriebskosten!**



Objektnummer: 21779

Eine Immobilie von Immobilienwelt Leiner

Zahlen, Daten, Fakten

Art:	Wohnung - Dachgeschoß
Land:	Österreich
PLZ/Ort:	2320 Schwechat
Wohnfläche:	55,42 m ²
Zimmer:	2
Bäder:	1
WC:	1
Terrassen:	1
Stellplätze:	1
Heizwärmebedarf:	139,00 kWh / m ² * a
Kaufpreis:	235.000,00 €
Betriebskosten:	147,42 €
USt.:	23,86 €

Ihr Ansprechpartner



Monika Steinmetz

Immobilienwelt Leiner
Himberger Straße 1
2320 Schwechat

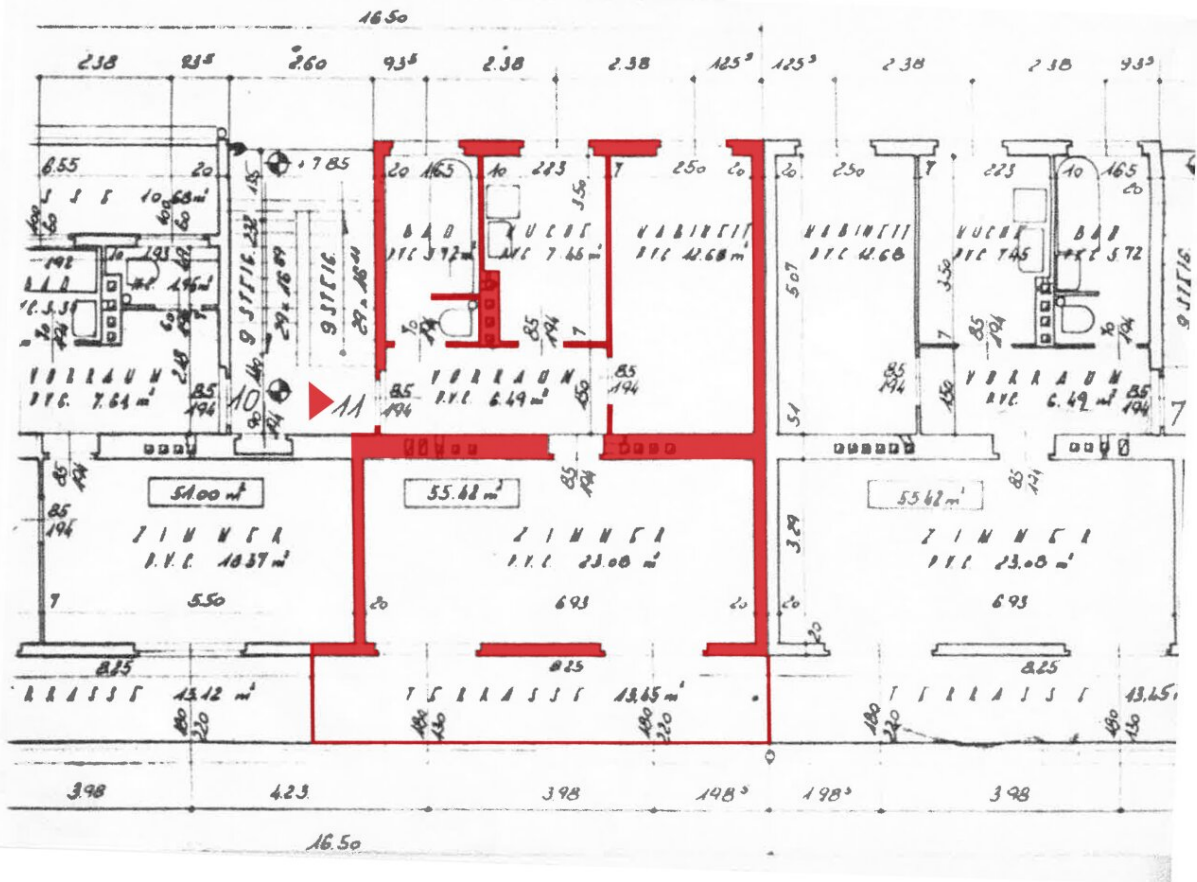
H +43 664 190 11 11

Gerne stehe ich Ihnen für weitere Informationen oder einen Besichtigungstermin zur Verfügung.









Objektbeschreibung

Charmante Dachterrassenwohnung in Schwechat sofort beziehbar!

LAGE

Die Dachterrassenwohnung liegt direkt beim Einkaufszentrum. Genießen Sie beste Infrastruktur mit zahlreichen Geschäften, Essens- und Freizeitmöglichkeiten in unmittelbarer Nähe. Dank der optimalen Verkehrsanbindung sind sowohl Wien als auch der Flughafen schnell und bequem erreichbar.

[Hier geht's zur Videobesichtigung](#)

RAUMAUFTeilUNG & AUSSTATTUNG

Diese wunderschöne, voll möblierte Dachterrassenwohnung im 3. Stock eines gepflegten Gebäudes bietet auf 56m² ein unvergleichliches Wohnerlebnis. Mit 2 Zimmern, einer großzügigen Terrasse und hochwertigen Ausstattungsdetails wie einem gemütlichen Specksteinofen, ist die Wohnung sofort bezugsbereit und ideal für Singles, Paare oder als Kapitalanleger.

Beim Betreten der Wohnung empfängt Sie ein zentrales Vorzimmer, das direkt in die lichtdurchfluteten Räume führt. Das Wohnzimmer besticht durch seine großzügige Gestaltung und den Zugang zur großen Dachterrasse.

Es gibt keine Nachbarn darüber! Das Schlafzimmer mit schönem Ausblick verfügt über einen großen praktischen Schrankraum, der für zusätzlichen Komfort sorgt. Die Küche ist komplett ausgestattet, bietet alle notwendigen Geräte und wird durch ein großes Fenster mit Tageslicht versorgt.

Das Badezimmer in weiß verfliest und überzeugt mit einer Dusche, einem WC, einem Waschbecken sowie einem Fenster, das für angenehme Helligkeit und Belüftung sorgt.

DIE AUSSTATTUNG UMFASST

* ca. 56m² Wohnfläche

* 2 Zimmer mit sehr gutem Grundriss

- * Schlafzimmer und Schrankraum
- * Wohnzimmer plus Dachterrasse
- * Küche mit allen Geräten
- * Badezimmer verflies
- * 3. Stock ohne Lift
- * Laminatböden und Fliesen
- * Nachtstromheizung
- * Kellerabteil
- * Klimaanlage sorgt in den Sommermonaten für zusätzlichen Komfort
- * Es besteht die Möglichkeit einen Stellplatz für Ihr Auto anzumieten
- * Beste Verkehrsanbindung - S1, A4, Bus, Bahn, Flughafen
- * Betriebskosten € 275,64
- * **Investition: EUR 235.000,-**

Diese charmante Dachterrassenwohnung bietet die perfekte Kombination aus Wohnqualität, Komfort und idealer Lage.

Zögern Sie nicht - vereinbaren Sie noch heute einen Besichtigungstermin und überzeugen Sie sich selbst von diesem außergewöhnlichen Angebot!

RUFEN SIE AN!

Monika Steinmetz - [0664 190 11 11](tel:06641901111)

Alleinbeauftragte Immobilienkanzlei

Im Erfolgsfall beträgt unser Honorar 3% zuzüglich 20% USt.

Ihre Anfrage ist wichtig und wertvoll!

In Entsprechung des FAGG (Fern- und Auswärtsgeschäfte-Gesetz) und des VRUG (Verbraucherrechte-Richtlinie-Umsetzungsgesetz) ist es uns nur möglich, Termine nach Erhalt einer schriftlichen Anfrage mit vollständigen Kontaktangaben (Name, Adresse, Telefon, Email) zu vereinbaren. Dies gilt auch für die Weitergabe relevanter Informationen des Objektes. Wir danken für Ihr Verständnis und freuen uns, Sie bald als Kunde begrüßen zu dürfen.

Infrastruktur / Entfernungen

Gesundheit

Arzt <500m
Apotheke <500m
Klinik <500m
Krankenhaus <7.000m

Kinder & Schulen

Schule <500m
Kindergarten <500m
Universität <7.500m
Höhere Schule <7.500m

Nahversorgung

Supermarkt <500m
Bäckerei <500m
Einkaufszentrum <500m

Sonstige

Geldautomat <500m
Bank <500m
Post <500m
Polizei <500m

Verkehr

Bus <500m
U-Bahn <5.000m
Straßenbahn <1.500m
Bahnhof <1.000m
Autobahnanschluss <1.000m
Flughafen <7.500m

Angaben Entfernung Luftlinie / Quelle: OpenStreetMap