

Uni, AKH, BOKU Erfolgreich studieren



Küche

Objektnummer: 25503

Eine Immobilie von WERTIMMOBILIEN Consulting KG

Zahlen, Daten, Fakten

Adresse	Döblinger Hauptstraße
Art:	Wohnung
Land:	Österreich
PLZ/Ort:	1190 Wien
Zustand:	Gepflegt
Alter:	Neubau
Wohnfläche:	36,00 m ²
Zimmer:	1
Bäder:	1
WC:	1
Gesamtmiete	761,90 €
Kaltmiete (netto)	510,00 €
Kaltmiete	739,00 €
Betriebskosten:	229,00 €
USt.:	22,90 €
Provisionsangabe:	

Gemäß Erstauftraggeberprinzip bezahlt der Abgeber die Provision.

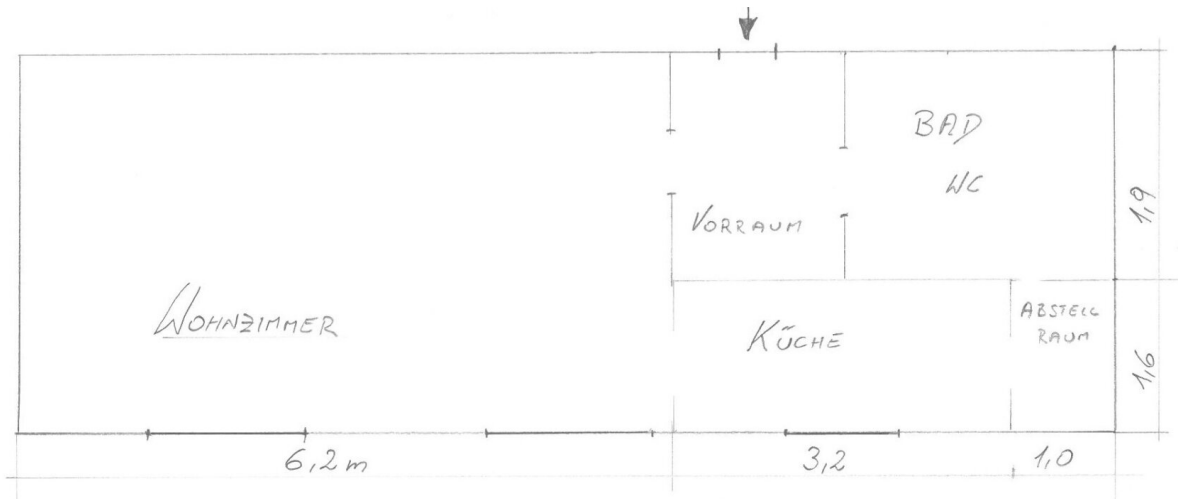
Ihr Ansprechpartner

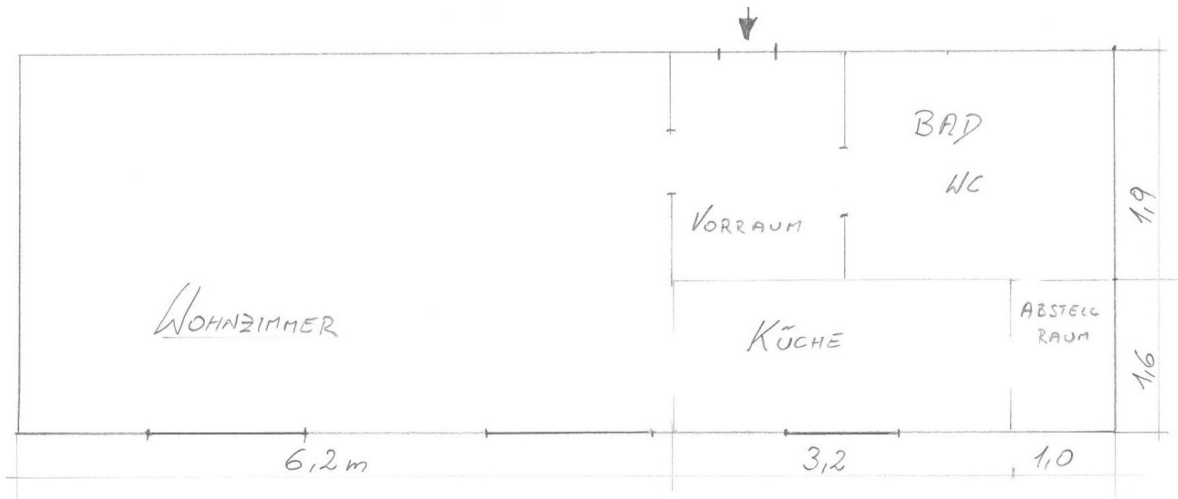


Wolfgang Glaser

WERTIMMOBILIEN Consulting KG
Schottenring 16
1010 Wien







Objektbeschreibung

Deine ideale Wohnung um erfolgreich zu studieren! Preis **inkl. KFZ-Stellplatz!**

In 15 Minuten mit der Straßenbahn zur Hauptuni

Endlich eine Wohnung, die es wert ist, in dieser auch zu wohnen.

Die neuwertige, moderne Küche und das schöne Bad werden dich begeistern.

Die Wohnung liegt im obersten Stock und kann bequem mit dem Lift erreicht werden.

Hell und freundlich, das ist was Dich in dieser Wohnung erwartet.

Du mietest (bis zu) 5 Jahre, und wenn Du es wünschst, ist eine Verlängerung möglich.

Alle bisherigen Mieter:innen konnten in der Mindestzeit das Studium erfolgreich abschließen!

Hinweis gemäß Energieausweisvorlagegesetz: Ein Energieausweis wurde vom Eigentümer bzw. Verkäufer, nach unserer Aufklärung über die generell geltende Vorlagepflicht, sowie Aufforderung zu seiner Erstellung noch nicht vorgelegt. Daher gilt zumindest eine dem Alter und der Art des Gebäudes entsprechende Gesamtenergieeffizienz als vereinbart. Wir übernehmen keinerlei Gewähr oder Haftung für die tatsächliche Energieeffizienz der angebotenen Immobilie.

Der Immobilienmakler erklärt, dass er – entgegen dem in der Immobilienwirtschaft üblichen Geschäftsgebrauch des Doppelmaklers – einseitig nur für den Vermieter tätig ist.

Infrastruktur / Entfernungen

Gesundheit

Arzt <250m

Apotheke <500m

Klinik <250m

Krankenhaus <1.250m

Kinder & Schulen

Schule <500m
Kindergarten <250m
Universität <500m
Höhere Schule <750m

Nahversorgung

Supermarkt <250m
Bäckerei <250m
Einkaufszentrum <2.000m

Sonstige

Geldautomat <250m
Bank <500m
Post <750m
Polizei <500m

Verkehr

Bus <250m
U-Bahn <250m
Straßenbahn <250m
Bahnhof <500m
Autobahnanschluss <1.000m

Angaben Entfernung Luftlinie / Quelle: OpenStreetMap